

Finanz- und Aufgabenplan 2017 - 2021



Küsnacht

Politische Gemeinde

Schulgemeinde



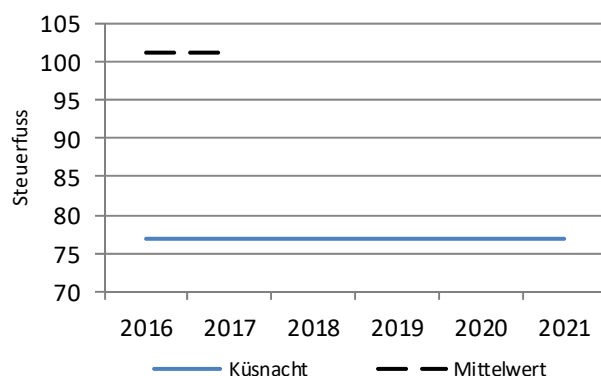
Finanz- und Aufgabenplan 2017 - 2021

Zusammenfassung

Das gegenüber der Vorjahresplanung geringere Investitionsvolumen und das Massnahmenpaket "Lean 18" entlasten den Haushalt der Politischen Gemeinde. Die Situation bei der Schulgemeinde verknüpft sich ab 2019 trotz Sparbemühungen jedoch deutlich. Insbesondere der höhere Finanzausgleich (inkl. zeitlicher Abgrenzung ab 2019) belastet die Schulrechnung. Der Rechnungsausgleich bleibt deutlich verfehlt und die Selbstfinanzierung sinkt auf ein vergleichsweise tiefes Niveau. Bei der Politischen Gemeinde trüben die geringeren Grundstücksgewinnsteuern die Aussichten. Unter Berücksichtigung linearer Abschreibungen ab 2019 (neue Rechnungslegung HRM2) mit Neubewertung des Verwaltungsvermögens resultieren im konsolidierten Haushalt ab 2019 Defizite zwischen 3 und 7 Mio. Franken. Die nach wie vor sehr hohen Investitionen führen zu einem moderaten Aufbau von Fremdschulden. Das Nettovermögen wird um 19 Mio. Franken reduziert, die angestrebte Mindestgrenze kann dennoch eingehalten werden. Ohne weitere Verbesserungen dürfte der Steuerfuss längerfristig kaum auf dem heutigen Niveau stabil bleiben. Bei den Gebührenhaushalten kann nach der Erhöhung im Abwasser per 2017 mittelfristig mit stabilen Tarifen gerechnet werden, die Verschuldung beim Abwasser steigt jedoch auf ein vergleichsweise sehr hohes Niveau.

Attraktiver, stabiler Steuerfuss

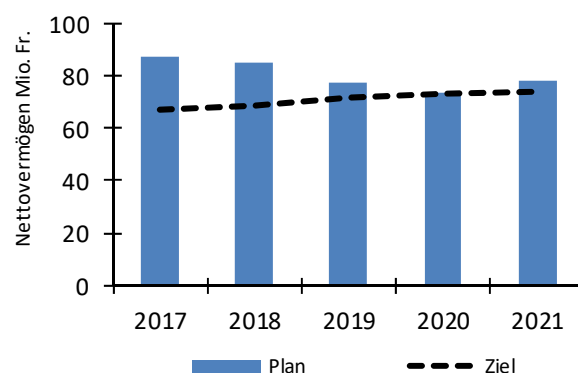
Steuerhaushalt



Es wird mit einem stabilen Steuerfuss von 77 % gerechnet. Nur drei Gemeinden haben im 2017 einen tieferen Steuerfuss (Minimum 76 %).

Mindestnettovermögen

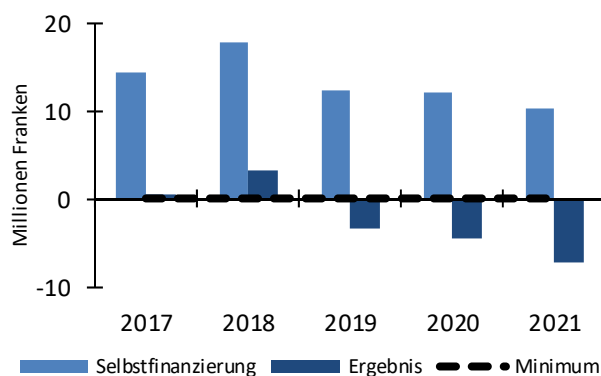
Steuerhaushalt



Die geplanten Investitionen führen zu einer Abnahme des Nettovermögens. Die angestrebte Mindestgrenze von 80 Mio. Franken (korrigiert um Darlehen im Verwaltungsvermögen) wird am Ende der Planung nicht unterschritten.

Finanzierung der laufenden Aufwendungen

Steuerhaushalt



Beide Haushalte erreichen in sämtlichen Planjahren eine positive Selbstfinanzierung. Der Rechnungsausgleich bleibt hingegen ab 2019 in beiden Haushalten verfehlt.

Finanzpolitische Ziele

Der steuerfinanzierte Gesamthaushalt soll sich in den nächsten Jahren an folgenden Zielgrössen ausrichten:

Attraktiver, stabiler Steuerfuss

Küsnacht will auch künftig zu den steuerlich attraktivsten Gemeinden im Kanton gehören. Der Steuerfuss soll, unter Beachtung der nachfolgenden Ziele, möglichst langfristig stabil angesetzt werden. Der Ausgleich der Laufenden Rechnung unter Berücksichtigung der Finanzausgleichszahlungen und die vollständige Selbstfinanzierung der Investitionen sollen damit über einen längeren Zeitraum betrachtet sichergestellt werden.

Messgrösse

Steuerfuss stabil und attraktiv

Mindestnettovermögen

Das Nettovermögen im Steuerhaushalt soll längerfristig mindestens 80 Mio. Franken betragen. Rückzahlbare verzinsliche Darlehen im Verwaltungsvermögen werden dem Nettovermögen angerechnet. Aufgrund der zweijährigen Verzögerung und den starken Schwankungen im Finanzausgleich sowie wegen Liegenschaften im Finanzvermögen, die nicht veräussert werden sollen (gemeinnütziger Wohnungsbau, Heimatschutz etc.), soll kein vollständiger Abbau des Nettovermögens erfolgen. Für die Realisierung von grossen Investitionsvorhaben kann die Mindestgrenze vorübergehend unterschritten werden, sofern in den darauffolgenden Jahren wieder eine Zunahme erwartet wird.

Messgrösse

Nettovermögen Steuerhaushalt längerfristig mindestens 80 Mio. Franken

Finanzierung der laufenden Aufwendungen

Die laufenden Aufwendungen sollen grundsätzlich über laufende Erträge finanziert werden. Dafür muss im Steuerhaushalt beider Güter eine positive Selbstfinanzierung (Cash Flow) ausgewiesen werden. Ausserordentliche Schwankungen aufgrund von Zahlungen in den Finanzausgleich können die Erreichung dieses Ziels in einzelnen Jahren verunmöglichen.

Messgrösse

Selbstfinanzierung (Cash Flow) beider Güter > 0

Sollten sich wichtige Rahmenbedingungen in Gesellschaft, Politik, Wirtschaft und Technik so verändern, dass von anderen Planungsannahmen ausgegangen werden muss, wird mit einer Anpassung der Ziele oder anderen geeigneten Massnahmen reagiert.

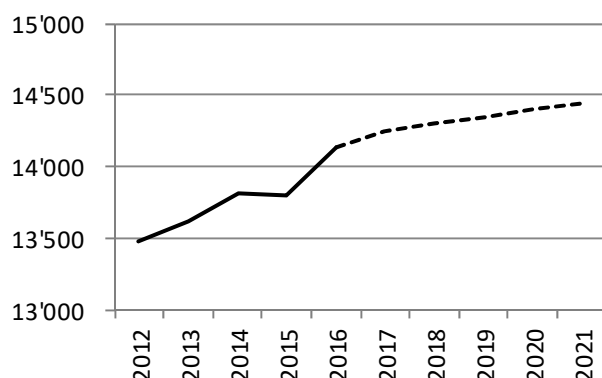
Massnahmen und Ausblick

Im aktuellen Finanz- und Aufgabenplan werden die Ziele mehrheitlich erreicht. Dennoch besteht weiterhin Handlungsbedarf: Der Ausgleich der Erfolgsrechnung gelingt ab 2019 nicht mehr und die Selbstfinanzierung sinkt insbesondere bei der Schulgemeinde auf ein sehr tiefes Niveau. Sofern die Situation nicht mit einem strikten Kostenmanagement sowie einem eventuellen Leistungsverzicht verbessert werden kann, ist längerfristig von einem höheren Steuerfuss auszugehen. Die Umsetzung des nach wie vor sehr hohen Investitionsvolumens im konsolidierten Steuerhaushalt verlangt nach einer bewussten Priorisierung. Um die Schuldenaufnahme zu begrenzen, ist auf Projekte zu verzichten oder diese müssten auf später verschoben werden. Alternativ wären Veräusserungen von nicht benötigten Vermögenswerten zu prüfen. Mit der Einführung von HRM2 per 1.1.2019 dürfte das Eigenkapital aufgrund der Neubewertung des Verwaltungsvermögens deutlich höher ausfallen. Wird dies als zusätzlicher Spielraum interpretiert, könnte der Finanzhaushalt rasch aus dem Gleichgewicht geraten. Haushaltsaldo (Selbstfinanzierung und Investitionen) sowie Schulden und Liquidität sind durch HRM2 nicht betroffen, d.h. die finanzstrategischen Herausforderungen haben sich dadurch nicht wesentlich verändert.

Planungsgrundlagen

Die globale Konjunktur verzeichnete in der zweiten Jahreshälfte 2016, gestützt von robusten privaten Konsumausgaben und einer in vielen Ländern expansiveren Fiskalpolitik, deutliche Zuwächse. Viele Indikatoren deuten auf eine steigende Zuversicht in den entwickelten Volkswirtschaften hin. Mit diesen Aussichten sollte sich die Nachfrage nach Schweizer Gütern und Dienstleistungen verhalten positiv entwickeln. Die Importe dürften im Windschatten der stärkeren Exportentwicklung ebenfalls wachsen. Insgesamt kann mit einer etwas optimistischeren Einschätzung der Wirtschaftsentwicklung gerechnet werden. Aufgrund der schleppenden Arbeitsmarktentwicklung und der tiefen Teuerung im vergangenen Jahr bleibt die Lohnentwicklung schwach. Zusammen mit dem anhaltend starken Franken ist im Inland in der nächsten Zeit kein breiter Teuerungsdruck auszumachen. Die tiefen Zinsen im Euroraum stehen weiterhin einer Reduktion der negativen Kurzfristzinsen in der Schweiz im Weg. Die Langfristzinsen dürften aber schon im nächsten Jahr in den positiven Bereich ansteigen. Grössere Risiken liegen bei unvorhersehbaren Verwerfungen an den Finanzmärkten, der unsichereren globalen Sicherheitslage (inkl. Migration), dem Verhältnis der Schweiz zu anderen Staaten und grossen Schwankungen der Rohstoffpreise.

Einwohnerprognose



Aufgrund der Einwohnerprognose rechnet der Plan mit zusätzlichen Klassen bei der Schulgemeinde.

Finanzausgleich

Mit einer Steuerkraft von ca. 350 % vom Mittelwert sind Abschöpfungen an den Ressourcenausgleich (ab 110 %) zu leisten. Entsprechend hängen die gesamthaft verfügbaren Mittel massgeblich von der Entwicklung der kantonalen Steuerkraft und der Entwicklung der Grundstückgewinnsteuern ab. Für demografischen und geografisch-topografischen Sonderlastenausgleich ist der Anspruch nicht gegeben.

Einführung neue Rechnungslegung (HRM2) per 1.1.2019

Ab 2019 wird eine lineare Abschreibungsquote berechnet, eine Neubewertung des Verwaltungsvermögens (Restatement) ist im Steuerhaushalt berücksichtigt (provisorische Werte). Der Ressourcenausgleich wird teilweise abgegrenzt (Bereinigung Erfolgsrechnung mit Differenz Zahlung/Verpflichtung).

Planungsgremium

Die bewährte Finanz- und Aufgabenplanung wurde vom Gemeinderat und der Schulpflege unter Beizug des externen Finanzberatungsbüros swissplan.ch Beratung für öffentliche Haushalte AG, Zürich im rollenden Sinne überarbeitet. Sie zeigt in einer rechtlich unverbindlichen Form die mutmassliche finanzielle Entwicklung der nächsten Jahre auf. Der Planungsprozess umfasst drei Phasen: Analyse der vergangenen Jahre, Finanzpolitisches Ziel und Blick in die Zukunft (Prognosen, Investitionsprogramm nach Prioritäten, Steuerplan, Aufgabenplan, Planerfolgsrechnung und -bilanz, Geldflussrechnung, Kennzahlen). Einmal jährlich werden die Ergebnisse in einer Dokumentation zusammengefasst.

Aussichten Steuerhaushalt

Mittelflussrechnung (2017 - 2021)

Selbstfinanzierung Erfolgsrechnung	1'000 Fr.	66'488
Nettoinvestitionen Verwaltungsvermögen	1'000 Fr.	-85'731
Veränderung Nettovermögen	1'000 Fr.	-19'243
Nettoinvestitionen Finanzvermögen	1'000 Fr.	-20'073
Haushaltüberschuss/-defizit	1'000 Fr.	-39'316

Kennzahlen

Nettovermögen (31.12.2021)	Fr./Einw.	5'410
Eigenkapital (31.12.2021)	Fr./Einw.	25'577
Selbstfinanzierungsgrad (2017 - 2021)		78%

Grosse Investitionsvorhaben

Verwaltungsvermögen

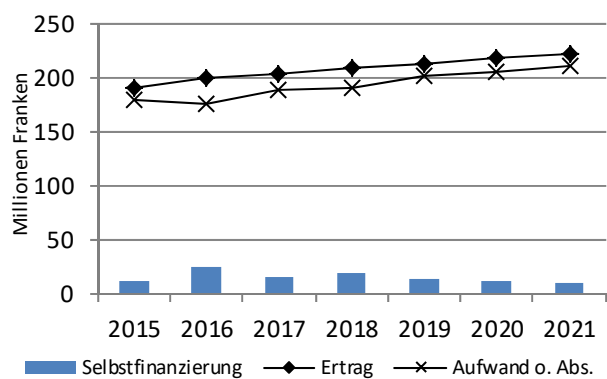
- Schulhaus Goldbach Neubau
- Kunsteisbahn KEK Umbau/Erweiterung
- SBB-Personenunterführung Erweiterung
- Hortbaracke Neubau
- Feuerwehrgebäude Neubau

Finanzvermögen

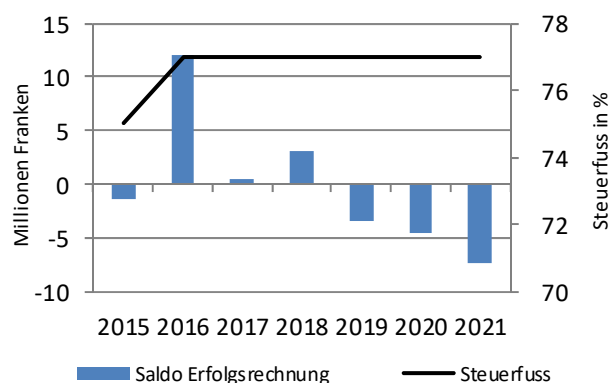
- MFH Freihofstrasse Neubau
- Einfamilienhäuser Alderwies Erwerb

Deutlich höhere ordentliche Steuern sowie Massnahmen aus dem Paket "Lean 18" verbessern den Haushalt. Dem stehen markant höhere Ressourcenabschöpfungen, geringere Grundstückgewinnsteuern sowie höhere Aufwendungen in verschiedenen Bereichen (Pflegefianzierung, gesetzliche wirtschaftliche Hilfe, höhere Schülerzahlen, Leistungsüberprüfung Kanton etc.) gegenüber. Die Einführung von HRM2 per 1.1.2019 führt durch die zeitliche Abgrenzung des Ressourcenausgleichs zu einem Anstieg des Aufwands. Die Abschreibungsquote dürfte ungefähr stabil bleiben. Am Ende der Planung zeigt sich mit einem stabilen Steuerfuss ein Defizit von 7 Mio. Franken. Das Eigenkapital steigt auf 370 Mio. Franken an. Die Veränderung setzt sich wie folgt zusammen: Rückgang durch kumulierte Ergebnisse (-12 Mio.) und Neubewertung des Verwaltungsvermögens (+154 Mio., provisorische Berechnung). Über die ganze Fünfjahresperiode liegt die Selbstfinanzierung bei 66 Mio. Franken, womit die vergleichsweise sehr hohen Investitionen von 86 Mio. Franken nur zu 78 % selber finanziert werden können. So wird das Nettovermögen reduziert. Es beträgt am Ende der Planung 84 Mio. Franken (Darlehen im Verwaltungsvermögen nicht berücksichtigt), was einer vergleichsweise hohen Substanz entspricht. Bei der Schulgemeinde resultiert jedoch eine Nettoschuld von 12 Mio. Franken Ende 2021.

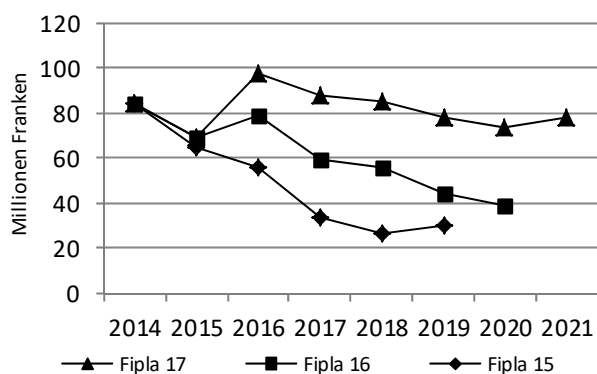
Erfolgsrechnung



Ergebnis + Steuerfuss



Entwicklung Nettovermögen



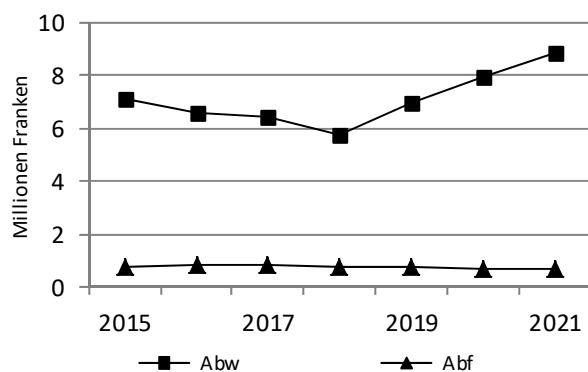
Gegenüber der letztjährigen Planung haben sich die Aussichten in der Erfolgsrechnung verknapppt. Hauptverantwortlich dafür sind der geringere Steuerfuss (Verzicht auf geplante Erhöhung 2018) sowie tiefere Grundstückgewinnsteuern.

Das Investitionsvolumen ist demgegenüber über 25 Mio. Franken tiefer als in der Planung vor Jahresfrist. Zusammen mit dem besseren Abschluss 2016 verbessert sich das Nettovermögen entsprechend.

Aussichten Gebührenhaushalte

Mittelflussrechnung (2017 - 2021)		Abw	Abf
Selbstfinanzierung Erfolgsrechnung	1'000 Fr.	12'410	36
Nettoinvestitionen Verwaltungsvermögen	1'000 Fr.	-30'850	-846
Haushaltüberschuss/-defizit	1'000 Fr.	-18'440	-810
Kennzahlen			
Spezialfinanzierung (31.12.2021)	1'000 Fr.	8'826	679
Kostendeckungsgrad (2021)		123%	97%
Selbstfinanzierungsgrad (2017 - 2021)		40%	4%
Gebührenertrag (2021)	Fr./Einw.	304	88

Entwicklung Spezialfinanzierung



Entwicklung Benutzungsgebühr

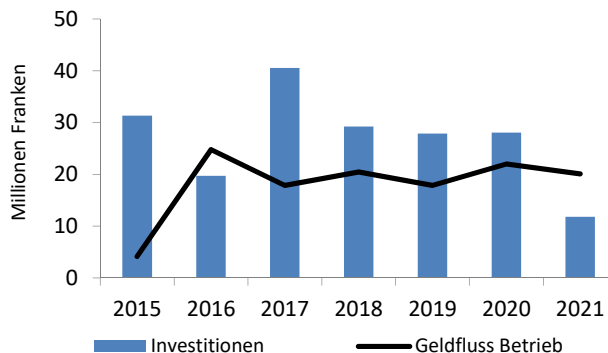
Bereich	Tendenz	Bemerkung
Abwasser	stabil	Erhöhung erfolgte 2017
Abfall	stabil	Rechnung leicht defizitär

Finanzierung Gesamthaushalt

Geldflussrechnung

(in Millionen Franken)

Liquide Mittel (1.1.2017)			27
Geldfluss betriebliche Tätigkeit		98	
Geldfluss Investitionstätigkeit			
- Verwaltungsvermögen	-117		
- Finanzvermögen	-20	-138	
Geldfluss Finanzierungstätigkeit			
- Rückzahlung Schulden	-		
- Neuaufnahme Schulden	21		
- Veränderung Anlagen	1	22	
Veränderung Liquide Mittel			-17
Liquide Mittel (31.12.2021)			10
KK, kurz-/lfr. Anlagen per 31.12.2021			1
Schulden inkl. KK per 31.12.2021		0.4%	32

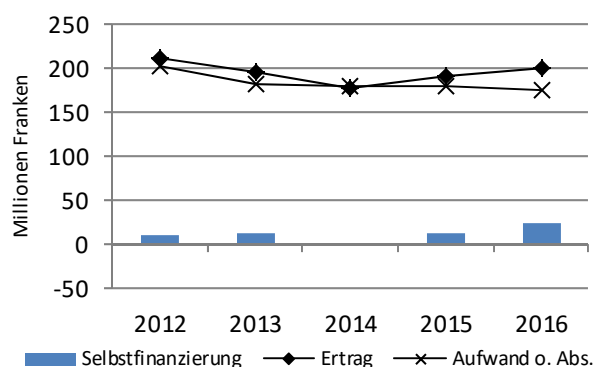


Aus der Erfolgsrechnung wird mit einem Mittelzufluss von 98 Mio. Franken gerechnet. Zusammen mit Investitionen von 138 Mio. Franken ergibt sich ein Mittelbedarf von 40 Mio. Franken. Die Finanzierung geschieht zum Teil aus der bestehenden Liquidität und durch eine Neuaufnahme von verzinslichen Schulden um 21 Mio. Franken. Am Ende der Planung belaufen sich die Schulden (inkl. Kontokorrente) auf 32 Mio. Franken, davon entfallen 30 Mio. Franken auf die Gebührenhaushalte (Abwasser). Mit einer Durchschnittsverzinsung von 0,4 % kann vom sehr tiefen Zinsniveau profitiert werden, es wird aber auch ein entsprechendes Zinssatzänderungsrisiko eingegangen.

Die vergangenen Jahre (2012 - 2016)

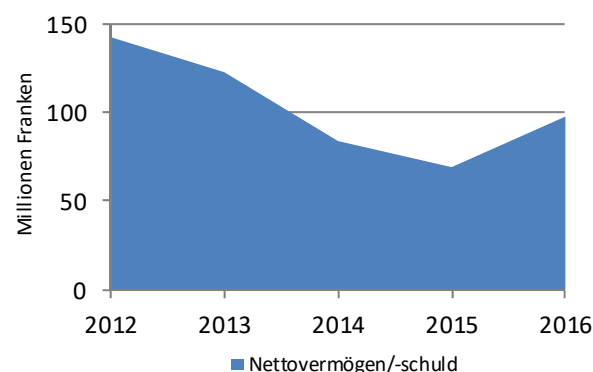
Erfolgsrechnung

Steuerhaushalt



Nettovermögen

Steuerhaushalt



Der Substanzabbau der letzten Jahre konnte 2016 gestoppt werden. Vor allem höhere Steuererträge (inkl. Steuerfusserhöhung), tiefere Investitionen, die deutlich tiefere Ressourcenabschöpfung sowie Sparbemühungen in beiden Gütern haben die Rechnung entlastet. In den Vorjahren verknappte sich die Rechnung wegen der gesunkenen Steuerkraft und vergleichsweise sehr hohen Investitionen. Dank der seinerzeit sehr hohen Liquidität konnten die Investitionen ohne Verschuldung finanziert werden. Für die vergangenen fünf Jahre steht den Nettoinvestitionen im Steuerhaushalt von 134 Mio. Franken eine Selbstfinanzierung von 56 Mio. Franken gegenüber, was einem Selbstfinanzierungsgrad von 42 % entspricht. Unter Berücksichtigung der Nettoinvestitionen im Finanzvermögen (27 Mio.) resultierte ein Haushaltsdefizit von 105 Mio. Franken. Davon betreffen 98 Mio. Franken die Politische Gemeinde. Das Nettovermögen beträgt per Ende 2016 97 Mio. Franken. Das entspricht im Vergleich mit den Zürcher Gemeinden deutlich überdurchschnittlichen Werten für die Substanz. Die Neubewertung des Finanzvermögens führte 2016 zu einer einmaligen Erhöhung um 14 Mio. Franken. Die Substanz ist zum grössten Teil in der Bilanz der Politischen Gemeinde zu finden (93 Mio. Franken).

Mit über 24 Mio. Franken liegt die Selbstfinanzierung im Abschluss 2016 13 Mio. Franken höher als im Vorjahr. Für den Anstieg verantwortlich sind vor allem die geringere Ressourcenabschöpfung (auf Basis der Steuerkraft 2014), höhere Steuererträge (inkl. Steuerfusserhöhung Schulgemeinde), ein Buchgewinn sowie leicht tiefere Nettoaufwendungen in beiden Gütern aufgrund der beschlossenen Sparmassnahmen. Die Grundstückgewinnsteuern von 15 Mio. Franken liegen hingegen unter dem Mittelwert der letzten Jahre. Die Investitionen konnten vollständig aus dem Cash Flow finanziert werden. Mit dem Abschluss 2016 liegt die Steuerkraft wieder höher als im Bemessungsjahr 2014. Die Ressourcenabschöpfung auf Basis der Steuerkraft 2016 wird 11 Mio. Franken höher liegen, als der in der Rechnung 2016 ausgewiesene Wert. Bei den Gebührenhaushalten hat sich die Situation beim Abwasser aufgrund der Investitionen wie erwartet weiter verknappt. Ende 2016 wird beim Abwasser eine Nettoschuld von 12 Mio. Franken ausgewiesen. Beim Abfall zeigt sich hingegen eine ausgeglichene Finanzierungssituation.

Mittelflussrechnung (2012 - 2016)		Steuern	Gebühren	Total
Selbstfinanzierung Erfolgsrechnung	1'000 Fr.	56'494	6'814	63'308
Nettoinvestitionen Verwaltungsvermögen	1'000 Fr.	-134'118	-20'925	-155'043
Veränderung Nettovermögen	1'000 Fr.	-77'624	-14'111	-91'735
Nettoinvestitionen Finanzvermögen	1'000 Fr.	-27'259	-	-27'259
Haushaltüberschuss/-defizit	1'000 Fr.	-104'883	-14'111	-118'994
Kennzahlen				
Nettovermögen (31.12.2016)	Fr./Einw.	6'888	-773	6'115
Eigenkapital (31.12.2016)	Fr./Einw.	16'063	525	16'588
Selbstfinanzierungsgrad (2012 - 2016)		42%	33%	41%

Gemeindeentwicklung	2016	2017	2018	2019	2020	2021
Bevölkerung ¹⁾						
Küsnacht	14'143	14'250	14'300	14'350	14'400	14'450
Schülerzahlen ²⁾						
- Kindergarten	238	259	250	252	249	248
- Primarschule	741	760	790	790	786	792
- Sekundarschule	150	183	190	214	224	230
Total	1'129	1'202	1'230	1'256	1'259	1'270

¹⁾ zivilrechtlicher Wohnsitzbegriff

²⁾ Beginn Schuljahr, gem. Bista, ohne externe Schüler

Quelle: Bevölkerung = Input Gemeinde, Schülerzahlen = Hochrechnung swissplan.ch

Regionalisierte Bevölkerungsprognose (Auszug) Eigene Wachstumsprognose in % Stat. Amt 42%

Prognosen für den Bezirk Meilen	2016 - 2020		2016 - 2030	
	Periode	p.a.	Periode	p.a.
Bevölkerungsentwicklung				
- Einwohnerzuwachs gesamthaft	4.1%	1.0%	13.6%	1.0%
Prozentuale Veränderung Bevölkerungsanteil nach Altersgruppen				
- bis 19 Jahre (Schulalter)	-2.8%	-0.7%	-4.8%	-0.3%
- 20 - 64 Jahre (Erwerbsfähigkeit)	0.9%	0.2%	-2.4%	-0.2%
- über 65 Jahre (Pensionsalter)	0.2%	0.0%	10.9%	0.8%
Prozentuale Veränderung Ausländeranteil	8.2%	2.1%	22.1%	1.6%

Quelle: Statistisches Amt des Kantons Zürich, Juni 2017

Konjunkturelle Entwicklung	2016	2017	2018	2019	2020	2021	Mittel 17/21
Bruttoinlandprodukt (BIP) ³⁾	1.3%	1.3%	2.1%	2.0%	1.9%	1.8%	1.8%
Teuerung ⁴⁾	-0.4%	0.3%	0.3%	0.5%	0.8%	1.0%	0.6%
Zins 10-jährige Bundesobligation ⁴⁾	-0.4%	-0.1%	0.0%	0.2%	0.5%	0.7%	0.3%
Zins 3-monatige Euro-Franken ⁴⁾	-0.7%	-0.7%	-0.7%	-0.5%	-0.3%	0.0%	-0.4%

³⁾ Veränderung gegenüber Vorjahr

⁴⁾ Jahresdurchschnitt

Quelle: - 2018 Konjunkturprognose KOF, 23. Juni 2017; ab 2019: KOF Consensus Forecast

Eckwerte	2016	2017	2018	2019	2020	2021	Mittel 17/21
Nominales BIP	0.9%	1.6%	2.4%	2.5%	2.7%	2.8%	2.4%
Jährliche Bevölkerungszunahme	2.5%	0.8%	0.4%	0.3%	0.3%	0.3%	0.4%
Bevölkerung und Teuerung	2.1%	1.1%	0.7%	0.9%	1.1%	1.3%	1.0%
Bevölkerung und nominales BIP	3.4%	2.4%	2.8%	2.9%	3.0%	3.1%	2.8%

Besondere Einflüsse

Planerische Entscheide	keine unberücksichtigten Einflüsse absehbar
Lokale Industrie	do.
Bedeutende Steuerzahler	do.

Startsitzung Planungsprozess Dienstag, 11. April 2017

Steuerhaushalt	2017		2018		2019		2020		2021													
Haushaltsaldo (1'000 Fr.)												5-Jahres-Total										
Selbstfinanzierung	1)	14'263	17'752	12'289	11'991	10'191	66'487					66'487										
Nettoinvestitionen VV		-24'122	-20'001	-20'042	-16'010	-5'556	-85'731					-85'731										
Veränderung Nettovermögen		-9'859	-2'249	-7'753	-4'019	4'635	-19'244					-19'244										
Nettoinvestitionen FV		-7'438	-615	-2'200	-8'340	-1'480	-20'073					-20'073										
Haushaltüberschuss/-defizit		-17'297	-2'864	-9'953	-12'359	3'155	-39'317					-39'317										
1) ohne FK-Fonds																						
Erfolgsrechnung (1'000 Fr.)	Aufwand		Ertrag		Aufwand		Ertrag		Aufwand		Ertrag		Veränderung p.a.									
Aufwendungen und Erträge	102'886	38'668	104'771	39'406	106'182	40'389	107'596	40'849	109'012	39'847			1.5%	0.8%								
Fiskalbereich	354	143'346	394	143'902	279	147'712	279	151'913	279	156'421			-5.7%	2.2%								
Grundstückgewinnsteuern		12'500		15'500		15'500		15'500		15'500				5.5%								
Direkter Finanzausgleich	2)	84'009		84'633		93'860		97'458		101'366			4.8%									
Abschreibungen VV		13'720		14'567		15'698		16'605		17'485			6.2%									
Interne Verrechnungen		10'937	10'937	11'191	11'191	7'937	7'937	8'020	8'020	8'069	8'069			-7.3%	-7.3%							
Finanzaufwand/-ertrag		1'697	8'694	553	9'296	382	9'392	385	9'448	396	9'476			-30.5%	2.2%							
Buchgewinne/-verluste																						
EK-Fonds, Aufwertungen VV																						
Ao Aufwand/Ertrag																						
Total	213'603	214'146	216'109	219'295	224'339	220'930	230'343	225'729	236'607	229'313			5-Jahres-Total									
Rechnungsergebnis	543		3'185		-3'409		-4'614		-7'294				-11'589									
Abschreibungen	13'720		14'567		15'698		16'605		17'485				78'076									
EK-Fonds, Aufwertungen VV, Ao A/E	-		-		-		-		-				-									
Selbstfinanzierung	1)	14'263	17'752	12'289	11'991	10'191	66'487					66'487										
Steuerfuss		77%		77%		77%		77%		77%												
Einfacher Staatssteuerertrag		154'333	156'700	161'022	165'663	170'643							2.5%									
2) konsolidierter Wert																						
Gestuffer Erfolgsausweis (1'000 Fr.)	Saldo		Saldo		Saldo		Saldo		Saldo		5-Jahres-Total											
Ergebnis aus betrieblicher Tätigkeit	-6'454		-5'558		-12'419		-13'677		-16'374		-54'482											
Ergebnis aus Finanzierung	6'997		8'743		9'010		9'063		9'081		42'894											
Ausserordentliches Ergebnis	-		-		-		-		-		-											
Rechnungsergebnis	543		3'185		-3'409		-4'614		-7'294		-11'589											
Investitionsrechnung (1'000 Fr.)	Netto		Netto		Netto		Netto		Netto		5-Jahres-Total											
Verwaltungsvermögen (VV)	24'122		20'001		20'042		16'010		5'556		85'731											
Finanzvermögen (FV)	7'438		615		2'200		8'340		1'480		20'073											
Bilanz (1'000 Fr.)	Aktiven		Passiven		Aktiven		Passiven		Aktiven		Passiven		Veränderung 5 J.									
Finanzvermögen	121'461		121'157		123'316		131'627		132'413				9%									
Verwaltungsvermögen	3)		140'155		145'589		303'933		303'337		291'408		108%									
Fremdkapital			33'900		35'845		45'756		58'086		54'237		60%									
Eigenkapital	227'716		230'901		381'492		376'878		369'584		62%											
Total	261'616		261'616		266'746		266'746		427'248		427'248		434'964		434'964		423'821		423'821		62%	
Nettovermögen/-schuld	87'561		85'312		77'560		73'541		78'176													
3) inkl. passivierte Investitionsbeiträge																						
Kennzahlen											Periode											
Selbstfinanzierungsanteil	7.0%		8.5%		5.8%		5.5%		4.6%		↘ 6.3% ø											
Selbstfinanzierungsgrad	59%		89%		61%		75%		183%		↗ 78% 5 Jahre											
Zinsbelastungsanteil	-0.1%		0.0%		0.0%		0.0%		0.0%		↗ 0.0% ø											
Nettovermögen/-schuld (Fr./E)	6'145		5'966		5'405		5'107		5'410		↗ 5'606 ø											

Polit. Gemeinde (ohne Gebühren)	2017	2018	2019	2020	2021	5-Jahres-Total					
Haushaltsaldo (1'000 Fr.)											
Selbstfinanzierung	1) 8'180	11'785	10'474	10'153	8'379	48'972					
Nettoinvestitionen VV	-8'022	-9'401	-15'312	-14'610	-4'576	-51'921					
Veränderung Nettovermögen	158	2'384	-4'838	-4'457	3'803	-2'949					
Nettoinvestitionen FV	-7'438	-615	-2'200	-8'340	-1'480	-20'073					
Haushaltüberschuss/-defizit	-7'280	1'769	-7'038	-12'797	2'323	-23'022					
1) ohne FK-Fonds											
Erfolgsrechnung (1'000 Fr.)	Aufwand	Ertrag	Aufwand	Ertrag	Aufwand	Ertrag	Aufwand	Ertrag	Aufwand	Ertrag	Veränderung p.a.
Aufwendungen und Erträge	66'667	33'160	69'323	34'487	70'064	35'407	71'065	35'804	71'989	34'739	1.9% 1.2%
Fiskalbereich	154	56'846	184	56'472	125	58'236	125	59'870	125	61'625	-5.0% 2.0%
Grundstückgewinnsteuern		12'500		15'500		15'500		15'500		15'500	5.5%
Direkter Finanzausgleich	2) 33'604		32'974		36'569		37'971		39'493		4.1%
Abschreibungen VV	9'393		9'591		10'628		11'448		12'251		6.9%
Interne Verrechnungen	10'371	10'371	10'724	10'724	7'470	7'470	7'553	7'553	7'602	7'602	-7.5% -7.5%
Finanzaufwand/-ertrag	1'207	7'305	93	7'901	-100	7'989	-103	8'036	-67	8'055	2.5%
Buchgewinne/-verluste											
EK-Fonds, Aufwertungen VV											
Ao Aufwand/Ertrag											
Total	121'395	120'182	122'889	125'084	124'756	124'602	128'058	126'764	131'393	127'521	5-Jahres-Total
Rechnungsergebnis	-1'213		2'194		-154		-1'295		-3'872		-4'340
Abschreibungen	9'393		9'591		10'628		11'448		12'251		53'311
EK-Fonds, Aufwertungen VV, Ao A/E	-		-		-		-		-		-
Selbstfinanzierung	1) 8'180		11'785		10'474		10'153		8'379		48'972
Steuerfuss	30%		30%		30%		30%		30%		
Einfacher Staatssteuerertrag	154'333		156'700		161'022		165'663		170'643		2.5%
2) konsolidierter Wert, d.h. ohne Anteile Schulgemeinde(n) und Abgrenzung netto											
Gestuffer Erfolgsausweis (1'000 Fr.)	Saldo	Saldo	Saldo	Saldo	Saldo	5-Jahres-Total					
Ergebnis aus betrieblicher Tätigkeit	-7'311	-5'614	-8'243	-9'434	-11'994	-42'596					
Ergebnis aus Finanzierung	6'098	7'808	8'089	8'139	8'122	38'256					
Ausserordentliches Ergebnis	-	-	-	-	-	-					
Rechnungsergebnis	-1'213	2'194	-154	-1'295	-3'872	-4'340					
Investitionsrechnung (1'000 Fr.)	Netto	Netto	Netto	Netto	Netto	5-Jahres-Total					
Verwaltungsvermögen (VV)	8'022	9'401	15'312	14'610	4'576	51'921					
Finanzvermögen (FV)	7'438	615	2'200	8'340	1'480	20'073					
Bilanz (1'000 Fr.)	Aktiven	Passiven	Aktiven	Passiven	Aktiven	Passiven	Aktiven	Passiven	Aktiven	Passiven	Veränderung 5 J.
Finanzvermögen	131'087		130'782		132'941		141'253		142'039		8%
Verwaltungsvermögen	3) 101'586		101'396		217'080		220'242		212'567		109%
Fremdkapital		38'300		35'611		42'608		55'376		52'359	37%
Eigenkapital		194'373		196'567		307'413		306'118		302'246	55%
Total	232'673	232'673	232'179	232'179	350'021	350'021	361'494	361'494	354'605	354'605	52%
Nettovermögen/-schuld	92'787		95'171		90'333		85'876		89'680		
3) inkl. passivierte Investitionsbeiträge											
Kennzahlen											Periode
Selbstfinanzierungsanteil	7.4%	10.3%	8.9%	8.5%	7.0%	↘	8.4%	∅			
Selbstfinanzierungsgrad	102%	125%	68%	69%	183%	↗	94%	5 Jahre			
Zinsbelastungsanteil	-0.4%	-0.1%	-0.2%	-0.3%	-0.3%	↕	-0.3%	∅			
Nettovermögen/-schuld (Fr./E)	6'511	6'655	6'295	5'964	6'206	↗	6'326	∅			

Schulgemeinde	2017		2018		2019		2020		2021		5-Jahres-Total		
Haushaltsaldo (1'000 Fr.)													
Selbstfinanzierung	1)	6'083	5'967	1'815	1'838	1'812	17'516						
Nettoinvestitionen VV		-16'100	-10'600	-4'730	-1'400	-980	-33'810						
Veränderung Nettovermögen		-10'017	-4'633	-2'915	438	832	-16'294						
Nettoinvestitionen FV		-	-	-	-	-	-						
Haushaltüberschuss/-defizit		-10'017	-4'633	-2'915	438	832	-16'294						
1) ohne FK-Fonds													
Erfolgsrechnung (1'000 Fr.)												Veränderung p.a.	
	Aufwand	Ertrag	Aufwand	Ertrag	Aufwand	Ertrag	Aufwand	Ertrag	Aufwand	Ertrag			
Aufwendungen und Erträge	36'219	5'508	35'448	4'919	36'118	4'982	36'531	5'044	37'024	5'108	0.6%	-1.9%	
Fiskalbereich	200	86'501	210	87'430	154	89'476	154	92'042	154	94'796	-6.3%	2.3%	
Direkter Finanzausgleich	2)	50'405	51'659	57'291	59'487	61'873						5.3%	
Abschreibungen VV	4'327		4'976		5'070		5'157		5'234		4.9%		
Interne Verrechnungen	566	566	467	467	467	467	467	467	467	467	-4.7%	-4.7%	
Finanzaufwand/-ertrag	490	1'389	460	1'395	483	1'403	488	1'412	463	1'421	-1.4%	0.6%	
Buchgewinne/-verluste													
EK-Fonds, Aufwertungen VV													
Ao Aufwand/Ertrag													
Total	92'207	93'964	93'220	94'211	99'583	96'328	102'285	98'966	105'214	101'792	5-Jahres-Total		
Rechnungsergebnis	1'756		991		-3'255		-3'319		-3'422		-7'249		
Abschreibungen	4'327		4'976		5'070		5'157		5'234		24'764		
EK-Fonds, Aufwertungen VV, Ao A/E	-		-		-		-		-		-		
Selbstfinanzierung	1)	6'083	5'967	1'815	1'838	1'812	17'516						
Steuerfuss		47%	47%	47%	47%	47%							
Einfacher Staatssteuerertrag		154'333	156'700	161'022	165'663	170'643						2.5%	
2) konsolidierter Wert, d.h. Abgrenzung netto													
Gestuffer Erfolgsausweis (1'000 Fr.)												5-Jahres-Total	
	Saldo	Saldo	Saldo	Saldo	Saldo								
Ergebnis aus betrieblicher Tätigkeit	857	56	-4'176	-4'244	-4'380							-11'886	
Ergebnis aus Finanzierung	899	935	921	924	958							4'638	
Ausserordentliches Ergebnis	-	-	-	-	-							-	
Rechnungsergebnis	1'756	991	-3'255	-3'319	-3'422							-7'249	
Investitionsrechnung (1'000 Fr.)												5-Jahres-Total	
	Netto	Netto	Netto	Netto	Netto								
Verwaltungsvermögen (VV)	16'100	10'600	4'730	1'400	980							33'810	
Finanzvermögen (FV)	-	-	-	-	-							-	
Bilanz (1'000 Fr.)												Veränderung 5 J.	
	Aktiven	Passiven	Aktiven	Passiven	Aktiven	Passiven	Aktiven	Passiven	Aktiven	Passiven			
Finanzvermögen	-3'376		-8'009		-9'040		-3'957		1'457		-143%		
Verwaltungsvermögen	3)	38'569	44'193	86'853	83'096	78'842						104%	
Fremdkapital		1'850	1'850	3'734	8'379	12'960						601%	
Eigenkapital		33'343	34'334	74'079	70'760	67'338						102%	
Total	35'193	35'193	36'184	36'184	77'813	77'813	79'139	79'139	80'299	80'299	128%		
Nettovermögen/-schuld	-5'226	-9'859	-12'774	-12'335	-11'503								
3) inkl. passivierte Investitionsbeiträge													
Kennzahlen												Periode	
Selbstfinanzierungsanteil	6.5%	6.4%	1.9%	1.9%	1.8%	↓	3.7%	∅					
Selbstfinanzierungsgrad	38%	56%	38%	131%	185%	↘	52%	5 Jahre					
Zinsbelastungsanteil	0.2%	0.2%	0.2%	0.2%	0.2%	↑	0.2%	∅					
Nettovermögen/-schuld (Fr./E)	-367	-689	-890	-857	-796	↘	-720	∅					

Gebührenhaushalte		2017	2018	2019	2020	2021							
Haushaltsaldo (1'000 Fr.)							5-Jahres-Total						
Selbstfinanzierung		2'586	2'569	2'475	2'421	2'394	12'445						
Nettoinvestitionen VV		-8'971	-8'625	-5'650	-3'700	-4'750	-31'696						
Haushaltüberschuss/-defizit		-6'385	-6'056	-3'175	-1'279	-2'356	-19'251						
Erfolgsrechnung, exkl. MWST (1'000 Fr.)		Aufwand	Ertrag	Aufwand	Ertrag	Aufwand	Ertrag	Aufwand	Ertrag	Veränderung p.a.			
Aufwendungen und Erträge		3'055	5'833	3'029	5'861	3'051	5'877	3'074	5'892	3'096	5'908	0.3%	0.3%
Aufwertungen VV													
Einnahmenüberschuss IR													
Zinsaufwand/-ertrag		322	130	369	106	448	98	513	115	548	130	14.2%	0.0%
Abschreibungen VV		2'736		3'325		1'352	38	1'468	46	1'623	53	-12.2%	
Veränderung Spezialfinanzierung			150		756	1'191	30	1'036	38	865	41		
Total		6'113	6'113	6'723	6'723	6'043	6'043	6'091	6'091	6'132	6'132	5-Jahres-Total	
Rechnungsergebnis		-		-		-		-		-		-	
Abschreibungen/Aufwertungen		2'736		3'325		1'313		1'422		1'570		10'366	
Einlage/Entnahme Spezialfinanzierung		-150		-756		1'162		998		824		2'079	
Selbstfinanzierung		2'586		2'569		2'475		2'421		2'394		12'445	
Eckwerte												5 Jahre	
Kostendeckungsgrad		98%		89%		124%		120%		116%		107%	
Eigenfinanzierungsgrad		30%		22%		22%		24%		24%			
Investitionsrechnung (1'000 Fr.)		Aus	Ein	Aus	Ein	Aus	Ein	Aus	Ein	Aus	Ein	5-Jahres-Total	
Investitionen VV		9'301	330	9'055	430	6'740	1'090	4'000	300	5'050	300		
Nettoinvestitionen VV		8'971		8'625		5'650		3'700		4'750		31'696	
Bilanz (1'000 Fr.)		Aktiven	Passiven	Aktiven	Passiven	Aktiven	Passiven	Aktiven	Passiven	Aktiven	Passiven	Veränderung 5 J.	
Verwaltungsvermögen (VV)	1)	24'591		29'891		34'228		36'506		39'686		61%	
Fremdkapital	2)		17'315		23'371		26'546		27'825		30'181	74%	
Spezialfinanzierung			7'276		6'520		7'682		8'680		9'505	31%	
Total		24'591	24'591	29'891	29'891	34'228	34'228	36'506	36'506	39'686	39'686	61%	
Nettovermögen/-schuld		-17'315		-23'371		-26'546		-27'825		-30'181			
1) inkl. passivierte Investitionsbeiträge													
2) implizite Schuld bzw. Guthaben (-) gegenüber Steuerhaushalt													
Kennzahlen												Periode	
Selbstfinanzierungsanteil		43.4%		43.1%		41.4%		40.3%		39.7%		↑	41.6% ø
Selbstfinanzierungsgrad		29%		30%		44%		65%		50%		↓	39% 5 Jahre
Zinsbelastungsanteil		3.2%		4.4%		5.9%		6.6%		6.9%		↓	5.4% ø
Nettovermögen/-schuld (Fr./E)		-1'215		-1'634		-1'850		-1'932		-2'089		↓	-1'744 ø

Abwasserbeseitigung	2017		2018		2019		2020		2021		
Haushaltsaldo (1'000 Fr.)											5-Jahres-Total
Selbstfinanzierung	2'579		2'552		2'465		2'419		2'395		12'410
Nettoinvestitionen VV	-8'855		-8'245		-5'300		-3'700		-4'750		-30'850
Haushaltüberschuss/-defizit	-6'276		-5'693		-2'835		-1'281		-2'355		-18'440
Erfolgsrechnung, exkl. MWST (1'000 Fr.)	Aufwand	Ertrag	Aufwand	Ertrag	Aufwand	Ertrag	Aufwand	Ertrag	Aufwand	Ertrag	Veränderung p.a.
Eigene Aufwendungen und Erträge	702	108	751	108	755	108	760	109	765	109	0.6% 0.3%
Beitrag an Zweckverband/IKA	972		884		893		901		910		1.0%
Gebührenertrag		4'350		4'350		4'359		4'369		4'378	0.2%
Aufwertungen VV											
Einnahmenüberschuss IR											
Zinsaufwand/-ertrag	320	115	366	94	441	86	501	104	536	119	13.8% 0.9%
Abschreibungen VV	2'715		3'268		1'304	31	1'421	38	1'576	46	-12.7%
Veränderung Spezialfinanzierung		136		716	1'191		1'036		865		
Total	4'709	4'709	5'268	5'268	4'584	4'584	4'620	4'620	4'652	4'652	5-Jahres-Total
Rechnungsergebnis	-		-		-		-		-		-
Abschreibungen/Aufwertungen	2'715		3'268		1'274		1'382		1'530		10'169
Einlage/Entnahme Spezialfinanzierung	-136		-716		1'191		1'036		865		2'241
Selbstfinanzierung	2'579		2'552		2'465		2'419		2'395		12'410
Eckwerte und Gebührenplanung											5 Jahre
Kostendeckungsgrad	97%		86%		135%		129%		123%		111%
Eigenfinanzierungsgrad	26%		20%		21%		22%		23%		
Zinssatz interne Verzinsung	1.75%		1.50%		1.50%		1.50%		1.50%		relevant E/p.a.
Kalkulatorische Menge (1'000 m ³)	1'526		1'526		1'530		1'533		1'536		0.2% 0.4%
Gebührensatz (Fr./m ³)	2.85		2.85		2.85		2.85		2.85		M
Investitionsrechnung (1'000 Fr.)	Aus	Ein	Aus	Ein	Aus	Ein	Aus	Ein	Aus	Ein	5-Jahres-Total
Investitionen VV	9'155	300	8'545	300	6'280	980	4'000	300	5'050	300	
Nettoinvestitionen VV	8'855		8'245		5'300		3'700		4'750		30'850
Bilanz (1'000 Fr.)	Aktiven	Passiven	Aktiven	Passiven	Aktiven	Passiven	Aktiven	Passiven	Aktiven	Passiven	Veränderung 5 J.
Verwaltungsvermögen (VV)	1) 24'423		29'400		33'427		35'744		38'964		60%
Fremdkapital		2) 17'974		23'667		26'502		27'784		30'138	68%
Spezialfinanzierung		6'449		5'733		6'924		7'961		8'826	37%
Total	24'423	24'423	29'400	29'400	33'427	33'427	35'744	35'744	38'964	38'964	60%
Nettovermögen/-schuld	-17'974		-23'667		-26'502		-27'784		-30'138		
1) inkl. passivierte Investitionsbeiträge											
2) implizite Schuld bzw. Guthaben (-) gegenüber Steuerhaushalt											
Kennzahlen											Periode
Selbstfinanzierungsanteil	56.4%		56.1%		54.1%		52.8%		52.0%		↑ 54.3% ø
Selbstfinanzierungsgrad	29%		31%		47%		65%		50%		↓ 40% 5 Jahre
Zinsbelastungsanteil	4.5%		6.0%		7.8%		8.7%		9.0%		↓ 7.2% ø
Nettovermögen/-schuld (Fr./E)	-1'261		-1'655		-1'847		-1'929		-2'086		↓ -1'756 ø

Abfallwirtschaft		2017	2018	2019	2020	2021	5-Jahres-Total	
Haushaltsaldo (1'000 Fr.)								
Selbstfinanzierung		7	18	10	2	-1		36
Nettoinvestitionen VV		-116	-380	-350	-	-		-846
Haushaltüberschuss/-defizit		-109	-362	-340	2	-1		-810

Erfolgsrechnung, exkl. MWST (1'000 Fr.)	Aufwand		Ertrag		Aufwand		Ertrag		Aufwand		Ertrag		Veränderung p.a.	
Eigene Aufwendungen und Erträge	1'381	141	1'394	143	1'403	143	1'412	144	1'421	145			0.6%	0.3%
Grundgebühren		519		520		522		524		527				0.4%
Mengengebühren		715		740		743		746		750				0.4%
Aufwertungen VV														
Einnahmenüberschuss IR														
Zinsaufwand/-ertrag	2	15	3	12	7	12	12	11	11	11			>50%	-7.9%
Abschreibungen VV	21		57		47	8	47	8	47	8				22.7%
Veränderung Spezialfinanzierung		14		39		30		38		41				
Total	1'404	1'404	1'454	1'454	1'458	1'458	1'472	1'472	1'480	1'480				5-Jahres-Total
Rechnungsergebnis	-		-		-		-		-					-
Abschreibungen/Aufwertungen	21		57		40		40		40					197
Einlage/Entnahme Spezialfinanzierung	-14		-39		-30		-38		-41					-162
Selbstfinanzierung	7		18		10		2		-1					36

Eckwerte und Gebührenplanung		5 Jahre				
Kostendeckungsgrad	99%	97%	98%	97%	97%	98%
Eigenfinanzierungsgrad	100%	100%	95%	94%	94%	
Zinssatz interne Verzinsung	1.75%	1.50%	1.50%	1.50%	1.50%	relevant E/p.a.
Kalkulatorische Anzahl Haushalte	7'414	7'429	7'461	7'493	7'525	0.4% 0.4%
Gebührensatz (Fr./Haushalte)	70.00	70.00	70.00	70.00	70.00	M

Investitionsrechnung (1'000 Fr.)		5-Jahres-Total				
	Aus	Ein	Aus	Ein	Aus	Ein
Investitionen VV	146	30	510	130	460	110
Nettoinvestitionen VV	116		380		350	

Bilanz (1'000 Fr.)		Veränderung 5 J.									
	Aktiven	Passiven	Aktiven	Passiven	Aktiven	Passiven	Aktiven	Passiven	Aktiven	Passiven	
Verwaltungsvermögen (VV)	168		491		801		762		722		329%
Fremdkapital		-658		-296		44		42		43	-107%
Spezialfinanzierung		827		787		757		720		679	-18%
Total	168	168	491	491	801	801	762	762	722	722	329%
Nettovermögen/-schuld	658		296		-44		-42		-43		

1) inkl. passivierte Investitionsbeiträge
2) implizite Schuld bzw. Guthaben (-) gegenüber Steuerhaushalt

Kennzahlen		Periode				
Selbstfinanzierungsanteil	0.5%	1.2%	0.7%	0.1%	-0.1%	↓ 0.5% ø
Selbstfinanzierungsgrad	6%	5%	3%	k.A.	k.A.	↑ 4% 5 Jahre
Zinsbelastungsanteil	-0.9%	-0.6%	-0.3%	0.0%	0.0%	↑ -0.4% ø
Nettovermögen/-schuld (Fr./E)	46	21	-3	-3	-3	↑ 12 ø

Gesamthaushalt		2017	2018	2019	2020	2021	5-Jahres-Total							
Haushaltsaldo (1'000 Fr.)														
Selbstfinanzierung	1)	16'849	20'322	14'764	14'412	12'586		78'933						
Nettoinvestitionen VV		-33'093	-28'626	-25'692	-19'710	-10'306		-117'427						
Veränderung Nettovermögen		-16'244	-8'304	-10'928	-5'298	2'280		-38'494						
Nettoinvestitionen FV		-7'438	-615	-2'200	-8'340	-1'480		-20'073						
Haushaltüberschuss/-defizit		-23'682	-8'919	-13'128	-13'638	800		-58'567						
1) ohne FK-Fonds														
Erfolgsrechnung (1'000 Fr.)		Aufwand Ertrag		Aufwand Ertrag		Aufwand Ertrag		Aufwand Ertrag		Veränderung p.a.				
Aufwendungen und Erträge		190'304	200'348	192'827	204'669	203'372	209'477	208'407	214'154	213'754	217'676	2.9%	2.1%	
Abschreibungen VV		16'456		17'892		17'050	38	18'073	46	19'108	53	3.8%		
Interne Verrechnungen		10'937	10'937	11'191	11'191	7'937	7'937	8'020	8'020	8'069	8'069	-7.3%	-7.3%	
Finanzaufwand/-ertrag		2'019	8'824	922	9'402	831	9'490	898	9'563	943	9'606	-17.3%	2.1%	
Buchgewinne/-verluste														
EK-Fonds, Aufwertungen VV			150		756	1'191	30	1'036	38	865	41			
Ao Aufwand/Ertrag														
Total		219'715	220'258	222'832	226'018	230'381	226'972	236'434	231'821	242'739	235'446			
Rechnungsergebnis		543		3'185		-3'409		-4'614		-7'294			-11'589	
Abschreibungen		16'456		17'892		17'012		18'027		19'055			88'442	
EK-Fonds, Aufwertungen VV, Ao A/E		-150		-756		1'162		998		824			2'079	
Selbstfinanzierung	1)	16'849		20'322		14'764		14'412		12'586			78'933	
Gestuffer Erfolgsausweis (1'000 Fr.)		Saldo	Saldo	Saldo	Saldo	Saldo	Saldo	Saldo	Saldo	5-Jahres-Total				
Ergebnis aus betrieblicher Tätigkeit		-6'262	-5'295	-12'068	-13'279	-15'957		-52'861						
Ergebnis aus Finanzierung		6'805	8'480	8'659	8'665	8'663		41'273						
Ausserordentliches Ergebnis		-	-	-	-	-		-						
Rechnungsergebnis		543	3'185	-3'409	-4'614	-7'294		-11'589						
Investitionsrechnung (1'000 Fr.)		Netto	Netto	Netto	Netto	Netto	5-Jahres-Total							
Verwaltungsvermögen (VV)		33'093	28'626	25'692	19'710	10'306		117'427						
Finanzvermögen (FV)		7'438	615	2'200	8'340	1'480		20'073						
Geldflussrechnung (1'000 Fr.)		Saldo	Saldo	Saldo	Saldo	Saldo	5-Jahres-Total							
Geldfluss aus betrieblicher Tätigkeit		17'859	20'445	17'851	22'021	20'092		98'268						
Geldfluss aus Investitionen		-40'531	-29'241	-27'892	-28'050	-11'786		-137'500						
Geldfluss aus Finanzierungen		6'000	9'150	10'015	6'120	-8'950		22'335						
Veränderung flüssige Mittel		-16'672	354	-26	91	-644		-16'897						
Bilanz (1'000 Fr.)		Aktiven	Passiven	Aktiven	Passiven	Aktiven	Passiven	Aktiven	Passiven	Aktiven	Passiven	Veränderung 5 J.		
Finanzvermögen		121'461	121'157	123'316	131'627	132'413		9%						
davon Liquidität, KK + Anlagen		12'475	11'679	11'638	11'609	10'915		-13%						
Verwaltungsvermögen (VV)	2)	164'746	175'480	338'160	339'843	331'094		101%						
Fremdkapital			51'216	59'216	72'302	85'912		84'418					65%	
davon Fremdverschuldung + ext. KK			17'305	25'305	35'305	41'305		32'305					87%	
Eigenkapital			234'992	237'422	389'174	385'559		379'089					61%	
Total		286'207	286'207	296'637	296'637	461'476	461'476	471'470	471'470	463'507	463'507		62%	
Nettovermögen/-schuld		70'246	61'941	51'013	45'715	47'995								
2) inkl. passivierte Investitionsbeiträge														
Kennzahlen							Periode							
Gesamtsteuerfuss	3)	77%	77%	77%	77%	77%								
Selbstfinanzierungsanteil		8.1%	9.5%	6.7%	6.4%	5.5%		↘	7.3%	∅				
Selbstfinanzierungsgrad		51%	71%	57%	73%	122%		↗	67%	5 Jahre				
Zinsbelastungsanteil		0.3%	0.4%	0.4%	0.4%	0.4%		↕	0.4%	∅				
Nettovermögen/-schuld (Fr./E)		4'930	4'332	3'555	3'175	3'321		↗	3'862	∅				
3) inkl. Schule(n)														

Polit. Gemeinde	2017		2018		2019		2020		2021			
Haushaltsaldo (1'000 Fr.)											5-Jahres-Total	
Selbstfinanzierung	1) 10'766		14'355		12'949		12'574		10'774		61'417	
Nettoinvestitionen VV	-16'993		-18'026		-20'962		-18'310		-9'326		-83'617	
Veränderung Nettovermögen	-6'227		-3'671		-8'013		-5'736		1'448		-22'200	
Nettoinvestitionen FV	-7'438		-615		-2'200		-8'340		-1'480		-20'073	
Haushaltüberschuss/-defizit	-13'665		-4'286		-10'213		-14'076		-32		-42'273	
1) ohne FK-Fonds												
Erfolgsrechnung (1'000 Fr.)	Aufwand	Ertrag	Aufwand	Ertrag	Aufwand	Ertrag	Aufwand	Ertrag	Aufwand	Ertrag	Veränderung p.a.	
Aufwendungen und Erträge	103'480	108'339	105'510	112'320	109'809	115'020	112'234	117'067	114'703	117'772	2.6%	2.1%
Abschreibungen VV	12'129		12'916		11'980	38	12'916	46	13'875	53	3.4%	
Interne Verrechnungen	10'371	10'371	10'724	10'724	7'470	7'470	7'553	7'553	7'602	7'602	-7.5%	-7.5%
Finanzaufwand/-ertrag	1'529	7'435	462	8'007	348	8'086	411	8'151	481	8'186	-25.1%	2.4%
Buchgewinne/-verluste												
EK-Fonds, Aufwertungen VV		150		756	1'191	30	1'036	38	865	41		
Ao Aufwand/Ertrag												
Total	127'508	126'295	129'612	131'806	130'799	130'645	134'150	132'855	137'525	133'654	5-Jahres-Total	
Rechnungsergebnis	-1'213		2'194		-154		-1'295		-3'872		-4'340	
Abschreibungen	12'129		12'916		11'942		12'870		13'821		63'678	
EK-Fonds, Aufwertungen VV, Ao A/E	-150		-756		1'162		998		824		2'079	
Selbstfinanzierung	1) 10'766		14'355		12'949		12'574		10'774		61'417	
Gestufferter Erfolgsausweis (1'000 Fr.)	Saldo		Saldo		Saldo		Saldo		Saldo		5-Jahres-Total	
Ergebnis aus betrieblicher Tätigkeit	-7'119		-5'351		-7'892		-9'036		-11'577		-40'975	
Ergebnis aus Finanzierung	5'906		7'545		7'738		7'741		7'705		36'635	
Ausserordentliches Ergebnis	-		-		-		-		-		-	
Rechnungsergebnis	-1'213		2'194		-154		-1'295		-3'872		-4'340	
Investitionsrechnung (1'000 Fr.)	Netto		Netto		Netto		Netto		Netto		5-Jahres-Total	
Verwaltungsvermögen (VV)	16'993		18'026		20'962		18'310		9'326		83'617	
Finanzvermögen (FV)	7'438		615		2'200		8'340		1'480		20'073	
Bilanz (1'000 Fr.)	Aktiven	Passiven	Aktiven	Passiven	Aktiven	Passiven	Aktiven	Passiven	Aktiven	Passiven	Veränderung 5 J.	
Finanzvermögen	131'087		130'782		132'941		141'253		142'039		8%	
Verwaltungsvermögen	2) 126'177		131'287		251'308		256'747		252'252		100%	
Fremdkapital		55'615		58'982		69'154		83'202		82'540	48%	
Eigenkapital		201'649		203'087		315'095		314'798		311'751	55%	
Total	257'264	257'264	262'070	262'070	384'249	384'249	398'000	398'000	394'291	394'291	53%	
Nettovermögen/-schuld	75'471		71'800		63'787		58'051		59'498			
2) inkl. passivierte Investitionsbeiträge												
Kennzahlen											Periode	
Selbstfinanzierungsanteil	9.3%		11.9%		10.5%		10.0%		8.6%		→	10.1% ø
Selbstfinanzierungsgrad	63%		80%		62%		69%		116%		↗	73% 5 Jahre
Zinsbelastungsanteil	0.3%		0.6%		0.6%		0.6%		0.6%		→	0.5% ø
Nettovermögen/-schuld (Fr./E)	5'296		5'021		4'445		4'031		4'118		↗	4'582 ø

Haushaltsaldo	1'000 Franken			Franken je Einwohner		
	2016 Rechnung	2017 Approx	2018 Budget	2016 Rechnung	2017 Approx	2018 Budget
Gesamthaushalt						
Selbstfinanzierung	26'094	16'849	20'322	1'845	1'182	1'421
Nettoinvestitionen VV	-16'893	-33'093	-28'626	-1'194	-2'322	-2'002
Veränderung Nettovermögen	9'201	-16'244	-8'304	651	-1'140	-581
Nettoinvestitionen FV	-5'357	-7'438	-615	-379	-522	-43
Haushaltüberschuss/-defizit	3'844	-23'682	-8'919	272	-1'662	-624

Geldflussrechnung	1'000 Franken			Franken je Einwohner		
	2016 Rechnung	2017 Approx	2018 Budget	2016 Rechnung	2017 Approx	2018 Budget
Gesamthaushalt						
I. Betriebliche Tätigkeit						
Nettokosten Gemeinde	-32'133	-31'430	-31'891	-2'207	-2'206	-2'230
Nettokosten Schule	-25'896	-28'629	-27'842	-1'831	-2'009	-1'947
Nettokosten Finanzen und Steuern	-11'267	-9'804	-11'336	-797	-688	-793
Total Aufwand (netto)	-69'297	-69'864	-71'069	-4'835	-4'903	-4'970
Direkte Gemeindesteuern	136'051	142'992	143'508	9'620	10'035	10'036
Grundstückgewinnsteuern	15'427	12'500	15'500	1'091	877	1'084
Direkter Finanzausgleich	-73'559	-84'009	-84'633	-5'201	-5'895	-5'918
Buchgewinne, Aufwertungen, Abgrenzung	3'378	-1'077	-121	239	-76	-8
Total Ertrag (netto)	81'297	70'406	74'254	5'748	4'941	5'193
Ergebnis Erfolgsrechnung	12'000	543	3'185	913	38	223
Abschreibungen Verwaltungsvermögen	14'548	16'456	17'892	1'029	1'155	1'251
EK-Fonds, Aufwertungen VV, Ao A/E	1) -454	-150	-756	-32	-11	-53
Selbstfinanzierung	26'094	16'849	20'322	1'910	1'182	1'421
Überträge in Investitionsbereich	-2'540	-	-	-180	-	-
Veränderung übriges Finanzvermögen	465	1'080	123	33	76	9
Veränderung übriges Fremdkapital	-685	-70	-	-48	-5	-
Geldfluss aus betrieblicher Tätigkeit	23'334	17'859	20'445	1'715	1'253	1'430
II. Investitionstätigkeit						
Verwaltungsvermögen (VV)	-16'893	-33'093	-28'626	-1'194	-2'322	-2'002
Finanzvermögen (FV)	-5'357	-7'438	-615	-379	-522	-43
Überträge aus betrieblichem Bereich	2'540	-	-	180	-	-
Veränderung Abgrenzungen etc.	2) -	-	-	-	-	-
Geldfluss aus Investitionen	-19'710	-40'531	-29'241	-1'394	-2'844	-2'045
III. Finanzierungstätigkeit						
Veränderung verzinsliche Schulden	3) -	6'000	8'000	-	421	559
Veränderung interne Kontokorrente	-	-	-	-	-	-
Veränderung übrige Kontokorrente	3'855	-	-	273	-	-
Veränderung Finanzanlagen	3) -2'069	-	1'150	-249	-	80
Geldfluss aus Finanzierungen	1'786	6'000	9'150	24	421	640
Veränderung Flüssige Mittel	5'410	-16'672	354	345	-1'170	25

1) inkl. Spezialfinanzierungen

2) TA, TP, Rückstellungen etc.

3) inkl. kurzfristiger Bereich

Spezifische Aufwendungen (Franken je Einwohner/Schüler)	2016	2017	2018	2017	2018	2018
	Rechnung	Approx	Budget	vs. Rg.	vs. Rg.	vs. Approx
Steuerleistungen	117	119	126	2%	8%	6%
Zentrale Dienste	173	157	149	-9%	-14%	-5%
Finanzen	80	-30	-9	-137%	-111%	-70%
Liegenschaften	-41	-34	-85	-17%	108%	151%
Hochbau und Planung	209	199	177	-4%	-15%	-11%
Tiefbau	386	395	397	2%	3% !	0%
Sicherheit	122	164	166	35%	36% !!	1%
Gesundheit	390	404	427	4%	10% !!	6%
Gesellschaft	700	726	741	4%	6%	2%
Schulgemeinde Übriges	71	36	37	-49%	-48%	2%
Bildung (Franken/Schüler)						
- Kindergarten (je Schüler)	12'079	11'334	11'018	-6%	-9%	-3%
- Primarschule (je Schüler)	23'857	24'680	23'314	3%	-2%	-6%
- Sekundarschule (je Schüler)	35'623	37'903	35'103	6%	-1%	-7%
Nettokosten Gemeinde	2'205	2'138	2'125	-3%	-4%	-1%
Nettokosten Kindergarten	203	208	195	2%	-4%	-6%
Nettokosten Primarschule	1'250	1'326	1'302	6%	4%	-2%
Nettokosten Sekundarschule	378	490	472	30%	25%	-4%
Total Nettokosten Schule(n)	1'831	2'024	1'969	11%	8%	-3%
Total Steuerhaushalt ohne F und S	4'036	4'162	4'094	3%	1%	-2%
Abschreibungen	884	963	1'019	9%	15%	6%
Zinsen	-133	-265	-216	99%	62%	-19%
Nettokosten Finanzen und Steuern	4'787	4'860	4'897	2%	2%	1%
1) Differenz zu Kosten nach funkt. Gliederung (Abgrenzungen und Bereinigungen)						
Einwohnerzahl (zivilrechtlich)	14'143	14'250	14'300	1%	1%	0%
Kindergartenschüler	238	259	250	9%	5%	-3%
Primarschüler	741	760	790	3%	7%	4%
Sekundarschüler	150	183	190	22%	27%	
Makroökonomische Eckwerte						
Teuerung	-0.4%	0.3%	0.3%			
Wirtschaftswachstum (BIP)	1.3%	1.3%	2.1%			
Summe (nominelles Wachstum)	0.9%	1.6%	2.4%			

Quelle: - 2018 Konjunkturprognose KOF, 23. Juni 2017; ab 2019: KOF Consensus Forecast

Politische Gemeinde Küsnacht / Investitionsplanung 2017 - 2026

(Einheit: Fr. 1'000)

Version: 06.09.2017

	Gesamt- kosten	Stand bis 2016	Total 2017-2026	Total 2017-2021	2017 (HR)	2018 (Budget)	2019	2020	2021	2022-2026
Verwaltungsvermögen										
Total 1 Bewilligt	92'784	76'184	16'600	8'476	9'133	3'356	-1'593	-1'178	-1'242	8'124
Total 2 Nachhol-/Entwicklungsbedarf	126'245	3'714	122'531	75'141	7'860	14'670	22'555	19'488	10'568	47'390
Total 3 Wahlbedarf										
Total 1 und 2: Gesamthaushalt	219'029	79'898	139'131	83'617	16'993	18'026	20'962	18'310	9'326	55'514
Abwasser	41'405	6'755	34'650	30'850	8'855	8'245	5'300	3'700	4'750	3'800
Abfall	971	125	846	846	116	380	350			
Steuerhaushalt	176'653	73'018	103'635	51'921	8'022	9'401	15'312	14'610	4'576	51'714
Total 1, 2 und 3:	219'029	79'898	139'131	83'617	16'993	18'026	20'962	18'310	9'326	55'514
Finanzvermögen										
Total 1 Bewilligt	14'182	2'039	12'143	12'143	6'788	315		5'040		
Total 2 Nachhol-/Entwicklungsbedarf	9'085	155	8'930	7'930	650	300	2'200	3'300	1'480	1'000
Total 3 Wahlbedarf										
Total 1 und 2:	23'267	2'194	21'073	20'073	7'438	615	2'200	8'340	1'480	1'000
Total 1, 2 und 3:	23'267	2'194	21'073	20'073	7'438	615	2'200	8'340	1'480	1'000

Politische Gemeinde Küsnacht / Investitionsplan 2017 - 2026

Version: 06.09.2017

(Einheit: Fr. 1'000)

Konto	Text	Priorität	Gesamt-kosten	Stand bis 2016	Total 2017-2021	2017 (Budget)	2017 (HR)	2018 (Budget)	2019	2020	2021	2022-2026
-------	------	-----------	---------------	----------------	-----------------	---------------	-----------	---------------	------	------	------	-----------

Verwaltungsvermögen

	Nettoinvestitionen vor pauschaler Korrektur		226'003	79'898	90'591	20'318	16'993	18'026	24'082	21'167	10'323	55'514
	Pauschale Korrektur		-6'974		-6'974				-3'120	-2'857	-997	
	Nettoinvestitionen		219'029	79'898	83'617	20'318	16'993	18'026	20'962	18'310	9'326	55'514
10	Steuerungsleistungen											
1040	Informatik											
1040.5060	Mobilien											
INV00001	EDV, Erneuerung/Aktualisierung 2020	2	1'500		1'500				1'500			
INV00002	EDV, Erneuerung/Aktualisierung 2025	2	1'500									1'500
INV00003	EDV, Erneuerung Verkabelung Gemeindehaus	2	600		600			450	150			
	Total Steuerungsleistungen		3'600		2'100			450	150	1'500		1'500
12	Finanzdienste											
1210	Kapitaldienst											
1210.6230	Rückzahlung von Darlehen an eigene Anstalten											
INV00005	Netzanstalt Küsnacht, Rückzahlung Darlehen 2013	1	-2'500		-2'500			-1'000	-1'000	-500		
INV00006	Netzanstalt Küsnacht, Rückzahlung Darlehen 2014	1	-2'500		-1'500					-500	-1'000	-1'000
INV00007	Netzanstalt Küsnacht, Rückzahlung Darlehen 2015	2	-3'000									-3'000
1233	Kultur und Freizeit											
1233.5250	Darlehen an private Institutionen											
INV00009	Seeclub Küsnacht, Darlehen Umbau/Sanierung Garderoben Zehntentrotte	1	140		140	200	140					
1233.6250	Rückzahlung von Darlehen an private Institutionen											
INV00010	Seeclub Küsnacht, Darlehensrückzahlung Umbau/Sanierung Garderoben Zehntentrotte	1	-140									-140
1235	Soziale Wohlfahrt											
1235.6250	Rückzahlung von Darlehen an private Institutionen											
INV00011	BGZ Baugenossenschaft Zürichsee, Darlehensrückzahlung Sonnenrain	1	-325	-255	-45	-9	-9	-9	-9	-9	-9	-25
INV00012	BGZ Baugenossenschaft Zürichsee, Darlehensrückzahlung Bettlen 1973	1	-520	-400	-60	-12	-12	-12	-12	-12	-12	-60
INV00013	Mieterbaugenossenschaft, Darlehensrückzahlung Neuwis	1	-440	-330	-55	-11	-11	-11	-11	-11	-11	-55
INV00014	Mieterbaugenossenschaft, Darlehensrückzahlung Bettlen	1	-248	-188	-30	-6	-6	-6	-6	-6	-6	-30

Politische Gemeinde Küsnacht / Investitionsplanung 2017 - 2026

Version: 06.09.2017

(Einheit: Fr. 1'000)

Konto	Text	Priorität	Gesamt-kosten	Stand bis 2016	Total 2017-2021	2017 (Budget)	2017 (HR)	2018 (Budget)	2019	2020	2021	2022-2026
INV00015	Genossenschaft Alterssiedlung, Darlehensrückzahlung Tägermoos	1	-375	-375		-14						
	Wohnbaugenossenschaft für das Gewerbe, Darlehensrückzahlung											
INV00016	Eigen-/Rosenstrasse	1	-1'014	-754	-130	-26	-26	-26	-26	-26	-26	-130
INV00017	Genossenschaft Alterssiedlung, Darlehensrückzahlung Erlenweg	1	-400	-346	-54	-16	-16	-16	-16	-6		
	BGZ Baugenossenschaft Zürichsee, Darlehensrückzahlung											
INV00018	Bettlen 1976	1	-280	-200	-40	-8	-8	-8	-8	-8	-8	-40
1237	Landwirtschaft											
1237.6250	Rückzahlung von Darlehen an private Institutionen											
INV00019	Michel Diederik, Darlehensrückzahlung Rebbaubetrieb in Küsnacht	1	-15		-15				-15			
1238	Spitäler											
1238.6240	Rückzahlung von Darlehen an gemischtwirtschaftliche Institutionen											
INV00020	Spital Männedorf AG, Rückzahlung Darlehen	1	-3'586		-3'586	-1'000	-1'000	-586	-1'500	-500		
	Total Finanzen		-15'203	-2'848	-7'875	-902	-948	-1'674	-2'603	-1'578	-1'072	-4'480
13	Liegenschaften											
1321	Wohn- und Gewerbeliegenschaften											
1321.5032	Neubauten											
INV00022	Alte Landstrasse 139 (Feuerwehrgebäude), Neubau	2	9'000		5'000	50	50	150	800	1'000	3'000	4'000
1321.5033	Umbauten											
INV00023	Alte Landstrasse 135/137 ("Swisscom-Gebäude"), Umnutzung	1	4'947	4'707	240			200	40			
1321.5034	Sanierungen											
INV00029	Gemeindehaus, Teilsanierung II	2	500		500	500	400	100				
INV00030	Gemeindehaus, Gesamtsanierung	2	10'000									10'000
	Theodor-Brunner-Weg 4 (Zehntentrotte), Sanierung/Umbau											
INV00031	Garderoben Seeclub	2	970	55	915	640	120	580	215			
1321.5060	Mobilien											
INV00032	Gemeindehaus, Ersatz Büromöbiliar	1	504	458	46		46					
1321.6690	Übrige eingehende Investitionsbeiträge											
	Theodor-Brunner-Weg 4 (Zehntentrotte), Sanierung/Umbau											
INV00031	Garderoben Seeclub	2	-210		-210		-140			-70		
1342	Sportplatz Heslibach											
1342.5017	Anlagen											
INV00035	Sportplatz Heslibach, Sanierung Platzbeleuchtung	2	220									220
INV00036	Sportplatz Heslibach, Sanierung Hauptspielfeld	2	410									410
INV00037	Sportplatz Heslibach, Sanierung/Erweiterung 400-m-Bahn	2	884	14								870

Politische Gemeinde Küssnacht / Investitionsplanung 2017 - 2026

Version: 06.09.2017

(Einheit: Fr. 1'000)

Konto	Text	Priorität	Gesamt-kosten	Stand bis 2016	Total 2017-2021	2017 (Budget)	2017 (HR)	2018 (Budget)	2019	2020	2021	2022-2026
1346	Kunsteisbahn Betrieb											
1346.5033	Umbauten											
INV00041	Kunsteisbahn KEK, Umbau/Werterhalt	2	15'620	29	15'591	600	191	1'200	10'000	4'200		
1346.5034	Sanierungen											
INV00042	Kunsteisbahn KEK, Heimfall	1	11'118	14								11'104
1321.6690	Übrige eingehende Investitionsbeiträge											
INV00041	Kunsteisbahn KEK, Umbau/Werterhalt	2	-3'250		-3'250						-3'250	
	Total Liegenschaften		50'713	5'277	18'832	1'790	667	2'230	11'055	5'130	-250	26'604
14	Hochbau und Planung											
1410	Raumplanung											
1410.5650	Beiträge an private Institutionen											
INV00047	Lärmsanierung an Gemeindestrassen, Beiträge an private Grundeigentümer	1	80		80	80	50	30				
1410.5810	Planungsausgaben											
INV00048	3. Teilrevision BZO 2015	1	130	89	41	20	41					
INV00049	Teilrevision BZO 2020	2	200		200					150	50	
INV00050	Teilrevision BZO 2025	2	200									200
INV00397	Entwicklungsplanung, Ortszentrum Bahn-See	2	200		200				100	100		
INV00398	Entwicklungsplanung, Forch/Unterboden	2	200		200				100	100		
INV00399	Kommunaler Richtplan Verkehr, Revison	2	100		100			100				
1410.6600	Bundesbeiträge											
INV00047	Lärmsanierung an Gemeindestrassen, Beiträge an private Grundeigentümer	1	-45		-45			-45				
1413	Energie											
1413.5650	Beiträge an private Institutionen											
INV00051	Energieplanung, Energiepolitisches Programm 2011-2014	1	950	950		20						
INV00052	Energieplanung, Energiepolitisches Programm 2015-2018	1	1'598	338	1'260	400	600	660				
INV00053	Energieplanung, Energiepolitisches Programm 2019 - 2022	2	1'600		1'200				400	400	400	400
INV00054	Energieplanung, Energiepolitisches Programm 2023+	2	1'600									1'600
1414	Grünraum											
1414.5650	Beiträge an private Institutionen											
INV00400	Grünraumentwicklung, Naturschutzprogramm 2019+	2	1'600		600				200	200	200	1'000

Politische Gemeinde Küsnacht / Investitionsplanung 2017 - 2026

Version: 06.09.2017

(Einheit: Fr. 1'000)

Konto	Text	Priorität	Gesamt-kosten	Stand bis 2016	Total 2017-2021	2017 (Budget)	2017 (HR)	2018 (Budget)	2019	2020	2021	2022-2026
1419	Zentrumsentwicklung											
1419.5011	Gemeindestrassen											
INV00055	Zentrumsentwicklung, Infrastruktur und Grundlagen	2				500						
INV00056	Zentrumsentwicklung, Umgestaltung Oberwachtstrasse inkl. 3/4-Anschluss Tiefgarage	1				330						
INV00057	Einzelinitiative Parkdeck, Projektierung	1	399	329	70		70					
1419.5014	Kunstabauten											
INV00058	Zentrumsentwicklung, SBB-Personenunterführung	2				500						
1419.5032	Neubauten											
INV00059	Zentrumsentwicklung, Projektierungskredit	1	3'823	3'023	800	1'490	800					
INV00060	Zentrumsentwicklung, Hochbauten/Tiefgarage (inkl. Platz und Umgebung)	2				1'790						
	Total Hochbau und Planung		12'635	4'729	4'706	5'130	1'561	745	800	950	650	3'200
15	Tiefbau											
1531	Gemeindestrassen											
1531.5001	Grundstückwerb											
INV00369	Freihofstrasse, Landerwerb Neubau Gehweg	1	35		35		35					
1531.5011	Gemeindestrassen											
INV00063	Zumikerstrasse (Schiedhaldenstrasse-Zumikon), allg. Anpassungen, Strasse	1	659	609	50		50					
INV00072	Limbergstrasse, Verkehrsberuhigung Hüttengraben	1	408	18	390	200	390					
INV00074	Goldbacherstrasse (Furtstrasse bis Boglerenstrasse)	1	535	507	28		28					
INV00075	Fuss- und Treppenwege im Siedlungsgebiet (Schadenschwere 1 bis 5 Jahre)	2	577	457	120	120	120					
INV00076	Fuss- und Treppenwege im Siedlungsgebiet (Schadenschwere 6 bis 10 Jahre)	2	720		480			120	120	120	120	240
INV00077	Rebwies-, Tollwiesstrasse und Trägerhalde (Belagssanierung)	1	1'313	1'293	20		20					
INV00078	Bahnhofstrasse / Poststrasse (Oberwachtstrasse bis Bahnhof)	2	501	1	500			250	250			
INV00079	Boglerenstrasse (Goldbacherstrasse bis Zumikerstrasse)	2	266	264	2	200	2					
INV00080	Bunzenhaldenweg (Limbergstrasse bis Wieserholzweg)	2	150									150
INV00081	Chalberweidstrasse (Wangen bis Hohrütistrasse)	2	1'200		600					50	550	600
INV00082	Chisligstrasse (Hohrütistrasse bis Rütiholzweg)	2	100									100
INV00084	Dorfstrasse (Oberwachtstrasse bis Sternenweg)	2	350									350
INV00087	Haldenstrasse (Bergstrasse bis Ränkestrasse)	2	400		400						400	
INV00088	Im Grossacher (Kaltensteinstrasse bis Haus Nr. 1)	2	450									450

Politische Gemeinde Küssnacht / Investitionsplanung 2017 - 2026

Version: 06.09.2017

(Einheit: Fr. 1'000)

Konto	Text	Priorität	Gesamt-kosten	Stand bis 2016	Total 2017-2021	2017 (Budget)	2017 (HR)	2018 (Budget)	2019	2020	2021	2022-2026
INV00089	Lehenwiesweg (Alte Forchstrasse bis Chalberweidstrasse)	2	430		430	100	100	330				
INV00091	Schmalzgruebstrasse (Grundweg bis Limbergstrasse)	2	1'070		1'070	550	1'070					
INV00092	Schmalzgruebstrasse (Limbergstrasse bis Hasellaubwääg)	2	400									400
INV00093	Schmalzgruebstrasse (Abschnitt Hegihau)	2	150									150
INV00094	Tobelweg (Allmendstrasse bis Haselstudenweg)	2	200		200					200		
INV00095	Weinmangasse (Rudolf-Ringge-Weg bis Irisweg)	2	300									300
INV00096	Wiserholzweg (Bunzenhaldenstrasse bis Neuhus)	2	250									250
INV00097	Zelglistrasse (Zelglisteig bis Haus Nr. 24)	2	100		100					100		
INV00099	Bushaltestellen, Ausbau behindertengerecht	2	1'600		1'000	200	100	300	200	200	200	600
INV00100	Bergstrasse / Obere Heslibachstrasse, Sanierung Kreuzung	1	918	903	15		15					
INV00102	Goldbacherstrasse (Weinhaldenstrasse - Alte Landstrasse)	2	301	1	300	300	300					
INV00104	Zumikerstrasse (Schiedhaldenstrasse-Zumikon) mit Radweg, Strasse	1	516	466	50		50					
INV00105	Felseneggstrasse (Am Bach bis Weinmangasse)	1	394	254	140		140					
INV00106	Rebhaldensteig (Zürichstrasse - Alte Landstrasse)	2	471	247	224		224					
INV00107	Schiedhaldensteig (Schiedhaldenstrasse bis Schiedhaldenstrasse)	2	500		500					50	450	
INV00108	Seestrasse (Kusenbach bis Oberwachtstrasse)	2	101	1	100						100	
INV00110	Silbergrundstrasse	2	250		250			50	200			
INV00115	Eigenheimstrasse (Gartenstrasse bis Bahnweg)	2	1'308	138	1'170	300	20	150	1'000			
INV00117	Felseneggstrasse, Alte Landstrasse bis Privatstrasse Am Bach	2	400		400			50	350			
INV00119	Kusenstrasse (Boglerenstrasse bis Kehrplatz)	2	300		300					300		
INV00123	Tägermoosstrasse (Schiedhaldenstrasse bis Weinmangasse)	2	913	892	21		21					
INV00125	Weinmangasse (Schübelstrasse bis Neuwis)	2	803	53	750	550	600	150				
INV00126	Bühlstrasse (Zürichstrasse bis Goldbacherstrasse)	2	850		850			150	700			
INV00128	Höhenstrasse (Goldbacherstrasse bis Boglerenstrasse)	2	1'000		1'000				100	900		
INV00129	Rosenstrasse (Zürichstrasse bis Alte Landstrasse)	2	800		50		50					750
INV00130	Weinmangasse, (Neuwies bis Eichelackerweg)	2	974	481	493		493					
INV00131	Allmendstrasse (Tobelweg bis Dillileeweg)	2	250		250			50	200			
INV00132	Bergstrasse (Haus Nr. 40 bis Hesligenstrasse)	2	1'150		1'150					200	950	
INV00133	Chalberweidstrasse (Limbergstrasse bis Alte Forchstrasse)	2	915	15	900	250	900					
INV00134	Eichelackerweg (Im Dörfli bis Sonnenrain)	2	300		300			50	250			
INV00135	Eigenstrasse (Oberwachtstrasse bis Rosenstrasse)	2	250		250					250		
INV00136	Erlenweg (Im Wiesengrund bis Wiesenstrasse)	2	443	14	429	200	29	400				
INV00138	Gartenstrasse (Untere Heslibachstrasse bis Seestrasse)	2	630		630	600	30	600				
INV00139	Giesshübelstrasse (Ränkestrasse bis Erlenbach)	2	1'000									1'000
INV00140	Hesligenstrasse (Hüttenackerstrasse bis Güstrasse)	2	776	626	150		150					
INV00141	Hesligenstrasse (Güstrasse bis Schützenhaus)	2	552	2	550	550					550	

Politische Gemeinde Küsnacht / Investitionsplanung 2017 - 2026

Version: 06.09.2017

(Einheit: Fr. 1'000)

Konto	Text	Priorität	Gesamt-kosten	Stand bis 2016	Total 2017-2021	2017 (Budget)	2017 (HR)	2018 (Budget)	2019	2020	2021	2022-2026
INV00142	Hörnlistrasse (Gartenstrasse bis Karrenstrasse)	2	200		200				200			
INV00143	Kaltensteinstrasse (Limbergstrasse bis Alte Forchstrasse)	2	1'800		100						100	1'700
INV00144	Limbergstrasse (Tobelmüliweg bis Schulhaus)	2	802	2								800
INV00145	Obere Heslibachstrasse (Gartenstrasse bis Ränkestrasse)	2	900		900				100	800		
INV00146	Poststrasse (Postweg bis Untere Dorfstrasse)	2	350		350						350	
INV00147	Rainweg (Obere Helisbachstrasse bis Haus Nr. 22)	2	651	21	630	200	30	600				
INV00319	Ränkestrasse (Weinbergstrasse bis Haldenstrasse)	2	500		500					50	450	
INV00148	Ränkestrasse (Hesligenstrasse bis Bungertweg)	2	300									300
INV00149	Schiedhaldensteig (Tödistrasse bis Schiedhaldenstrasse)	2	330		330	300	30	300				
INV00150	Schiffliweg (Zürichstrasse bis SBB)	2	100									100
INV00151	Schübelstrasse (Schiedhaldenstrasse bis Weinmangasse)	2	650		650		50	600				
INV00152	Sonnenrain (Zumikerstrasse bis Eichelackerweg)	2	750									750
INV00153	Weinbergstrasse (Haus Nr. 8 bis Kehrplatz)	2	100									100
INV00154	Wiesenstrasse (Karrenstrasse bis Gartenstrasse)	2	300		300			300				
INV00155	Zürichstrasse (Zollikon bis Bühlstrasse)	2	1'700									1'700
INV00156	Obere Bühlstrasse (Alte Landstrasse bis Furtstrasse)	2	462	312	150		150					
INV00158	Neuwis (Gesamtsanierung)	2	1'100									1'100
INV00368	Freihofstrasse, Neubau Gehweg	1	91	6	85		85					
INV00370	Alte Forchstrasse, Strasse	2	3'933	23	3'910	400		160	1'150	1'800	800	
INV00374	Sillerstrasse, Strasse	1	190		190		190					
INV00376	Föhrenweg (Haus Nr. 2 bis Haus Nr. 5), Strasse	1	201	1	200				200			
INV00378	Limbergstrasse (Tobelmüliweg bis Tobelmülistrasse), Strasse	2	750		750		700	50				
INV00379	Limbergstrasse (Weiler Wangen), Strasse	2	360		360			360				
INV00382	Limbergstrasse (Trottoirs Hüttengraben), Strasse	2	400		400		400					
INV00393	Zürichstrasse, Parkplatz-Sanierung	2	750		750					100	650	
INV00394	Untere Dorfstrasse, Parkplatz-Sanierung	2	300		300					300		
INV00395	Forchbahn, Parkplatz-Sanierung	2	500		500				500			
1531.5014	Kunstabauten											
INV00390	SBB-Personenunterführung, Erweiterung	2	9'000		9'000		100	700	2'000	5'700	500	
INV00396	Kunstabauten, Koordination Werterhaltungsmassnahmen	2	250		250			250				
1531.5060	Mobilien											
INV00159	Ersatz Geräteträger Typ Meili VM 600	2	130		130				130			
INV00160	Ersatz Aebi Terratrac TT 210	2	180		180			180				
INV00161	Ersatz Isuzu Pickup	2				100						
INV00387	Ersatz Wischmaschine RAVO 540	2	270		270					270		
1532.5014	Kunstabauten											

Politische Gemeinde Küsnacht / Investitionsplanung 2017 - 2026

Version: 06.09.2017

(Einheit: Fr. 1'000)

Konto	Text	Priorität	Gesamt-kosten	Stand bis 2016	Total 2017-2021	2017 (Budget)	2017 (HR)	2018 (Budget)	2019	2020	2021	2022-2026
INV00168	Tobelbrücke, Schübelweiher - Allmend, Projektierung	2	107	7	100			100				
1540	Abwassernetz											
1540.5012	Kanalisationen											
INV00172	ARA Ausbau, Dorfstrasse-Bach, Entlastungskanal	1	363	313	50			50				
INV00173	Fussweg Felsenegg/Oberwacht, Kanalersatz	2	540									540
INV00174	Kanalisation Dügge (Zürichstrasse-Alte Landstrasse)	2	1'250									1'250
INV00175	ARA Ausbau, Kleinkraftwerk	1	96	241	-145	300	175	300	-620			
INV00176	Staukanal (Kantonsschule-SBB)	1	300		300	100	150	150				
INV00177	Glärnischstrasse Süd	2	100									100
INV00179	Strandbad, Neubau Regenbecken	1	6'555	5'255	1'300	1'500	1'300					
INV00180	Geissbühlweg (Sonnenrain bis Pumpwerk)	1	402	352	50		50					
INV00181	Zürichstrasse Staukanal	2	1'600		1'600	50					1'600	
INV00182	Bahnweg (Untere Wiltisgasse bis Rudolf-Brunner-Strasse)	2	400		400				50	350		
INV00185	Goldbacherstrasse (Weinhaldenstrasse - Alte Landstrasse)	2	350		350	450	350					
INV00187	Zumikerstrasse (Schiedhaldenstrasse-Zumikon) mit Radweg	1	983	783	200		100	100				
INV00188	Felseneggstrasse (Am Bach bis Weinmangasse)	1	617	367	250		250					
INV00189	Rebhaldensteig (Zürichstrasse - Alte Landstrasse)	1	467	207	260	200	260					
INV00190	Schiedhaldensteig (Schiedhaldenstrasse bis Schiedhaldenstrasse)	2	560		560							560
INV00191	Seestrasse (Kusenbach bis Oberwachtstrasse)	2	2'200		2'200			650	300	1'250		
INV00192	Seestrasse (Dorfbach - Untere Wiltisgasse)	1	1'065	965	100		100					
INV00193	Silbergrundstrasse	2	450		450				450			
INV00194	Alte Landstrasse (Boglerenstrasse-Goldbacherstrasse)	1	420	160	260		260					
INV00195	Seestrasse (Untere Wiltisgasse - Erlenbach)	1	2'780	2'630	150		150					
INV00196	Alte Landstrasse (Schiedhaldenstrasse - Oberwachtstrasse)	2	1'450		1'450				1'450			
INV00197	Alte Landstrasse (Im Dügge bis Goldbacherstrasse)	1	560	160	400	150	400					
INV00198	Eigenheimstrasse (Gartenstrasse bis Bahnweg)	2	1'250		1'250	800	50	600	600			
INV00200	Felseneggstrasse, Alte Landstrasse bis Privatstrasse Am Bach	2	500		500				500			
INV00202	Kusenstrasse (Boglerenstrasse bis Kehrplatz)	2	150		150					150		
INV00203	Alte Forchstrasse (Hohrütistrasse - Kaltensteinstrasse)	2				50						
INV00208	Weinmangasse (Schübelstrasse bis Neuwis)	2	124	24	100	70	100					
INV00209	Bühlstrasse (Zürichstrasse bis Goldbacherstrasse)	2	140		140			20	120			
INV00210	Glärnischstrasse Nord, Gesamterneuerung	2	350		350				350			
INV00211	Höhenstrasse (Goldbacherstrasse bis Boglerenstrasse)	2	500		500				50	450		
INV00212	Rosenstrasse (Zürichstrasse bis Alte Landstrasse)	2	500									500
INV00213	Weinmangasse, Neuwis bis Eichelackerweg	1	336	276	60		60					
INV00214	Allmendstrasse (Tobelweg bis Dillileeweg)	2	100		100				100			

Politische Gemeinde Küssnacht / Investitionsplanung 2017 - 2026

Version: 06.09.2017

(Einheit: Fr. 1'000)

Konto	Text	Priorität	Gesamt-kosten	Stand bis 2016	Total 2017-2021	2017 (Budget)	2017 (HR)	2018 (Budget)	2019	2020	2021	2022-2026
INV00215	Bergstrasse (Haus Nr. 40 bis Hesligenstrasse)	2	570		570					50	520	
INV00216	Chalberweidstrasse (Limbergstrasse bis Alte Forchstrasse)	2	681	11	670	100	500	170				
INV00217	Eichelackerweg (Im Dörfli bis Sonnenrain)	2	200		200				200			
INV00218	Eigenstrasse (Oberwachtstrasse bis Rosenstrasse)	2	260		260					260		
INV00219	Erlenweg (Im Wiesengrund bis Wiesenstrasse)	2	458	8	450	550	50	400				
INV00220	Föhrenweg (Haus Nr. 2 bis Haus Nr. 5), Kanalisation	2	150		150				150			
INV00221	Gartenstrasse (Untere Heslibachstrasse bis Seestrasse)	1	552	12	540	450	270	270				
INV00222	Giesshübelstrasse (Ränkestrasse bis Erlenbach)	2	700									700
INV00223	Hesligenstrasse (Hüttenackerstrasse bis Güstrasse)	1	120	70	50		50					
INV00224	Hesligenstrasse (Güstrasse bis Schützenhaus)	1	131	1	130	130					130	
INV00225	Hörnlistrasse (Gartenstrasse bis Karrenstrasse)	2	450		450					450		
INV00226	Kaltensteinstrasse (Limbergstrasse bis Alte Forchstrasse)	2	200		200						200	
INV00227	Limbergstrasse (Tobelmüliweg bis Schulhaus)	2	555	5	200		200					350
INV00228	Obere Heslibachstrasse (Gartenstrasse bis Ränkestrasse)	2	250		250				50	200		
INV00229	Poststrasse (Postweg bis Untere Dorfstrasse)	2	380		380						380	
INV00230	Rainweg (Obere Helisbachstrasse bis Haus Nr. 22)	2	853	3	850	400	150	700				
INV00231	Ränkestrasse (Weinbergstrasse bis Haldenstrasse)	2	210		210						210	
INV00232	Ränkestrasse (Hesligenstrasse bis Bungertweg)	2	200									200
INV00233	Schiedhaldensteig (Tödistrasse bis Schiedhaldenstrasse)	2	650		650	650	50	600				
INV00234	Schiffliweg (Zürichstrasse bis SBB)	2	130									130
INV00235	Schübelstrasse (Schiedhaldenstrasse bis Weinmangasse)	2	850		850			850				
INV00236	Sonnenrain (Zumikerstrasse bis Eichelackerweg)	2	200									200
INV00237	Weinbergstrasse (Haus Nr. 8 bis Kehrplatz)	2	1'000									1'000
INV00238	Wiesenstrasse (Karrenstrasse bis Gartenstrasse)	2	450		450		50	400				
INV00239	Zürichstrasse (Zollikon bis Bühlstrasse)	2	1'000									1'000
INV00242	Neuwis (Gesamtsanierung)	2	200									200
INV00371	Alte Forchstrasse, Kanalisation	1	1'700		1'700		100	200	700	700		
INV00375	Sillerstrasse, Kanalisation	1	150		150		150					
INV00380	Limbergstrasse (Weiler Wangen), Kanalisation	1	150		150			150				
INV00381	Schmalzgruebstrasse (Grundweg bis Limbergstrasse), Kanalisation	1	390		390		390					
INV00388	Goldbacherstrasse (Zürich- bis Seestrasse), Fremdwasser	2	500		500			50	450			
1540.6101	Kanalisationsanschlussgebühren											
INV00243	Kanalisationsanschlussgebühren	1	-13'908	-10'908	-1'500	-300	-300	-300	-300	-300	-300	-1'500
1541	Abwasserreinigungsanlage											
1541.5620	Beiträge an Gemeinden und Zweckverbände											
INV00244	ARA Ausbau	1	10'437	4'337	6'100	2'900	2'900	2'600	600			

Politische Gemeinde Küsnacht / Investitionsplanung 2017 - 2026

Version: 06.09.2017

(Einheit: Fr. 1'000)

Konto	Text	Priorität	Gesamt-kosten	Stand bis 2016	Total 2017-2021	2017 (Budget)	2017 (HR)	2018 (Budget)	2019	2020	2021	2022-2026
INV00247	ARA, Ersatz Lüftungen und Heizungstechnik	1	285		285	120	210	75				
INV00250	ARA Ausbau, Investition Hochbau (Parkdeck)	1	7	7			60		-60			
INV00252	ARA Ausbau, Rückbau Zumikon und Druckleitung	1	1'926	1'476	450	400	150	200	100			
INV00253	ARA, KliK (Klimaschutz + CO2-Kompensation) Bauliche Massnahmen	1	130		130	130	120	10				
INV00254	ARA, 5. Reinigungsstufe	2	780		1'650				60	140	1'450	-870
1552	Wartehäuser, WC- und Liftanlagen											
1552.5034	Sanierungen											
INV00262	WC-Anlage Eichelacker, Sanierung	2	150		150			150				
1561	Gewässer											
1561.5013	Gewässer											
INV00268	Alte Forchstrasse, San. Bachquerung Grossächerbach	2	380		380	50	50	50	280			
INV00389	Rumensee Konzessionserneuerung, Sanierung	2	150		150			150				
1570	Friedhöfe											
1570.5017	Anlagen											
INV00271	Friedhof Hinterriet, Grabfeldsanierung 2. Etappe	2	520		520	40	20	500				
1580	Abfallbeseitigung											
1580.5004	Sanierungen											
INV00272	Deponie Wulp, Altlastenuntersuchung	1	160	40	120	30	60	30	30			
INV00273	Deponie Schmalzgrueb-Grund, Altlastenuntersuchung	1	131	41	90	30	30	30	30			
1580.5032	Neubauten											
INV00274	Wertstoffsammelstelle Küsnacht-Erlenbach, Neubau	1	950	44	906	100	56	450	400			
INV00274	Wertstoffsammelstelle Küsnacht-Erlenbach, Neubau (Beitrag Erlenbach)	1	-270		-270		-30	-130	-110			
	Total Tiefbau		101'212	14'494	71'028	14'570	15'713	15'725	13'580	15'090	10'920	15'690
	davon Tiefbau allgemein		11'172	7	11'165	190	205	2'080	2'410	5'970	500	
	davon Gemeindestrassen (Konti 1531.5011)		47'664	7'607	28'167	5'020	6'537	5'020	5'520	5'420	5'670	11'890
	davon Spezialfinanzierung Abwasser (Konti 154*)		41'405	6'755	30'850	9'200	8'855	8'245	5'300	3'700	4'750	3'800
	davon Spezialfinanzierung Abfall (Konti 158*)		971	125	846	160	116	380	350			

Politische Gemeinde Küsnacht / Investitionsplanung 2017 - 2026

Version: 06.09.2017

(Einheit: Fr. 1'000)

Konto	Text	Priorität	Gesamt-kosten	Stand bis 2016	Total 2017-2021	2017 (Budget)	2017 (HR)	2018 (Budget)	2019	2020	2021	2022-2026
16	Sicherheit											
1610	Feuerwehr											
INV00276	Ersatz Personentransportfahrzeug mit Sanitätsmaterial	2	50		50					50		
INV00277	Ersatz Personentransportfahrzeug mit Atemschutz	2	50		50				50			
1611	Seerettung											
1611.5033	Umbauten											
INV00278	Seerettergebäude, Sanierung Gebäude / Flachdach	2	1'008	8								1'000
	Total Sicherheit		1'108	8	100				50	50		1'000
17	Gesundheit											
1700	Alters- und Gesundheitszentren											
1700.5032	Neubauten											
INV00285	Projektstudie Wangensbach	2	150		150	80		150				
INV00286	AWH Trägerhalde, Neubau/Provisorien	1	58'238	58'238		-350						
1700.5033	Umbauten											
INV00383	AGW Wangensbach, Umbau Wohnen mit Service (Haupthaus, Landhaus und Gärtnerei)	2	12'000									12'000
1700.5034	Sanierungen											
INV00384	AGW Wangensbach, Sanierung und Erhalt Heimbetrieb	2	1'200		1'200			400	800			
INV00385	AGW Wangensbach und Hauptgebäude, Informatik Infrastruktur	2	100		100					25	75	
INV00386	AGZ, Personalhaus Tollwiesstrasse 11, Sanierung	2	250		250				250			
	Total Gesundheit		71'938	58'238	1'700	-270		550	1'050	25	75	12'000
	Pauschale Korrektur 15% (Realisierungsgrad aller Projekte: 85%)											
	Korrektur Projekte Bewilligt (Steuerhaushalt)	1										
	15% Korrektur Projekte Nachhol-/Entwicklungsbedarf (Steuerhaushalt)	2	-6'974		-6'974				-3'120	-2'857	-997	
	Total Pauschale Korrektur		-6'974		-6'974				-3'120	-2'857	-997	

Politische Gemeinde Küsnacht / Investitionsplanung 2017 - 2026

Version: 06.09.2017

(Einheit: Fr. 1'000)

Konto	Text	Priorität	Gesamt-kosten	Stand bis 2016	Total 2017-2021	2017 (Budget)	2017 (HR)	2018 (Budget)	2019	2020	2021	2022-2026
-------	------	-----------	---------------	----------------	-----------------	---------------	-----------	---------------	------	------	------	-----------

Finanzvermögen

Nettoveränderung			23'267	2'194	20'073	2'130	7'438	615	2'200	8'340	1'480	1'000
1331	Wohn- und Gewerbeliegenschaften Finanzvermögen											
1331.7021	Erwerb											
INV00330	Einfamilienhäuser Alderwies, Erwerb (Rückkauf per Ablauf Baurecht)	1	5'040		5'040					5'040		
INV00366	Rennweg 7/Untere Dorfstrasse 1, Erwerb	1	3'300		3'300		3'300					
INV00373	Schiedhaldenstrasse 80, Erwerb (Siedlung Alderwies)	1	411		411		411					
INV00392	Limbergstrasse 26, Erwerb (Siedlung Amtsäger)	1	687		687		687					
	Total Erwerb		9'438		9'438		4'398			5'040		
1331.7022	Neubauten											
INV00334	MFH Freihofstrasse, Neubau	2	7'585	155	7'430	300	150	300	2'200	3'300	1'480	
	Total Neubauten		7'585	155	7'430	300	150	300	2'200	3'300	1'480	
1331.7024	Sanierungen											
INV00335	Seestrasse 153, Renovation und Umbau	2	1'000									1'000
INV00340	Obere Heslibachstrasse 22/24, Innensanierung	1	1'700	1'378	322		322					
INV00343	Kaltensteinstrasse 30, Innensanierung	1	1'050		1'050	1'150	900	150				
INV00352	Seestrasse 248, Fassaden- und Innensanierung	1	543	543		50						
INV00353	Seestrasse 136, Gesamtsanierung	1	890	2	888	10	888					
INV00354	Obere Wiltisgasse 28, Fassadensanierung	1	345		345	270	280	65				
INV00355	Tobelmüli 4, Sanierung Gebäudehülle	2	350		350	350	350					
INV00391	Im Dörfli 19a+b, Fassadensanierung	2	150		150		150					
	Total Sanierungen		6'028	1'923	3'105	1'830	2'890	215				1'000
1332	Unbebaute Grundstücke Finanzvermögen											
1332.7012	Erschliessung											
INV00367	Kat.-Nr. 11'820 Neue Forch West, Administrativkosten	1	216	116	100			100				
	Total Erschliessung		216	116	100			100				

Schulgemeinde Küsnacht / Investitionsplanung 2017 - 2026

(Einheit: Fr. 1'000)

Version: 28.06.2017

	Gesamt- kosten	Stand bis 2016	Total 2017-2026	Total 2017-2021	2017 (HR)	2018 (Budget)	2019	2020	2021	2022-2026
Verwaltungsvermögen										
Total 1 Bewilligt	26'309	3'109	23'200	23'200	14'500	7'000	1'700			
Total 2 Nachhol-/Entwicklungsbedarf	28'794	14	28'780	10'610	1'600	3'600	3'030	1'400	980	18'170
Total 3 Wahlbedarf										
Total 1 und 2: Gesamthaushalt	55'103	3'123	51'980	33'810	16'100	10'600	4'730	1'400	980	18'170
Total 1, 2 und 3:	55'103	3'123	51'980	33'810	16'100	10'600	4'730	1'400	980	18'170
Finanzvermögen										
Total 1 Bewilligt										
Total 2 Nachhol-/Entwicklungsbedarf										
Total 3 Wahlbedarf										
Total 1 und 2:										
Total 1, 2 und 3:										

Schulgemeinde Küsnacht / Investitionsplanung 2017 - 2026

Version: 28.06.2017

(Einheit: Fr. 1'000)

Konto	Text	Priorität	Gesamt-kosten	Stand bis 2016	Total 2017-2021	2017 (Budget)	2017 (HR)	2018 (Budget)	2019	2020	2021	2022-2026
-------	------	-----------	---------------	----------------	-----------------	---------------	-----------	---------------	------	------	------	-----------

Verwaltungsvermögen

	Nettoinvestitionen vor pauschaler Korrektur		56'053	3'123	34'760	15'300	16'100	10'600	5'260	1'650	1'150	18'170
	Pauschale Korrektur		-950		-950			-530	-250	-170		
	Nettoinvestitionen		55'103	3'123	33'810	15'300	16'100	10'600	4'730	1'400	980	18'170
4380	Informations- und Kommunikationstechnologien ICT											
4380.5060	Mobilien											
INV00002	Erneuerung Hardware gemäss ICT-Konzept	2	1'450		700	200		300	400			750
	Total Informations- und Kommunikationstechnologien ICT		1'450		700	200		300	400			750
4610	Verwaltungsliegenschaften											
4610.5032	Neubauten											
INV00007	Hortbaracke Ob. Wiltisgasse 28, Neubau (KICK, KIGA, Familienzentrum)	1	5'679	179	5'500	3'000	2'000	3'000	500			
INV00008	Schulhaus Goldbach, Neubau	1	20'630	2'930	17'700	10'500	12'500	4'000	1'200			
4610.5033	Umbauten											
INV00012	Fernwärmeanlagen, Anschluss und Rückbau	2	200		200			50	150			
INV00014	Projekte aus Schulraumplanung - SA Heslibach, Nutzungsänderung SH 47 und FZA	2	1'000		1'000	100	100	800	100			
INV00015	Projekte aus Schulraumplanung - SH Wiltisgasse, Estrichausbau und Dachsanierung	2	1'500		1'500			750	750			
INV00016	Projekte aus Schulraumplanung - SH Wiltiswacht und KIGA HchWett.Nutzungsänderung	2	1'500		1'500			750	750			
INV00018	Erweiterung Ausbau Tagesschule Erb (Pavillon)	2	1'000		1'000				100	900		
INV00019	Projekte aus Schulraumplanung - KIGA Traubenweg, Erweiterung	2	800		800				600	200		
INV00020	Projekte aus Schulraumplanung - SH Itschnach, Schulraumprovisorium	2	502	2	500	500	500					
INV00044	Projekte aus Schulraumplanung - SH Itschnach, Schulraumprovisorium, Sanierung Garagendach	2	120									120
INV00045	Projekte aus Schulraumplanung - KICK & KIGA Rebhaldensteig (nach Inbetriebnahme SA Goldbach)	2	500		500			100	400			
INV00046	Projekte aus Schulraumplanung - SA Dorf, Teilprojekt Ersatzbau Seestrasse 143, Erweiterung SA Dorf	2	5'000		150						150	4'850
INV00047	Projekt aus der Schulraumplanung, Tagesschulen (Machbarkeit Vorstudie)	2	4'200		200				100	100		4'000

Schulgemeinde Küsnacht / Investitionsplanung 2017 - 2026

Version: 28.06.2017

(Einheit: Fr. 1'000)

Konto	Text	Priorität	Gesamt-kosten	Stand bis 2016	Total 2017-2021	2017 (Budget)	2017 (HR)	2018 (Budget)	2019	2020	2021	2022-2026
INV00048	Projekte aus Schulraumplanung - SA Itschnach, Teilprojekt 7, Anpassung PS & KIGA	2	2'300		100						100	2'200
INV00049	Projekte aus Schulraumplanung - SA Zentrum, Teilprojekt 9, Erweiterung Sekundarschule	2	4'500		150						150	4'350
4610.5034	Sanierungen											
INV00030	Schulanlage Zentrum, Trakt Rigi, Fenstersanierung	2	855	5	850	500	500	350				
INV00033	Schulhaus Itschnach, Sanierung Wasserleitungen	2	1'000		1'000				100	450	450	
INV00034	Schulhaus Itschnach, Sanierung Fassade	2	2'000		100						100	1'900
INV00035	Schulanlage Zentrum, Sanierung Wasserleitungen	2	1'007	7	1'000	500	500	500				
INV00036	Schulanlage Zentrum, Sanierung untere Turnhalle	2	110		110				110			
INV00038	Schulhaus Wiltiswacht, Erneuerung Schliessanlage, Eingangstüren, Pausenglocke, Alarmsystem	2	200		200						200	
	Total Verwaltungsliegenschaften		54'603	3'123	34'060	15'100	16'100	10'300	4'860	1'650	1'150	17'420
	Pauschale Korrektur 15% (Realisierungsgrad aller Projekte: 85%)											
	Korrektur Projekte Bewilligt	1										
15%	Korrektur Projekte Nachhol-/Entwicklungsbedarf	2	-950		-950				-530	-250	-170	
	Total Pauschale Korrektur		-950		-950				-530	-250	-170	

Finanzvermögen

	Wertzugänge (Ausgaben)
	Wertabgänge (Einnahmen)
	Nettoveränderung
4650	Finanzliegenschaften
	keine Investitionen geplant
	Total Finanzliegenschaften

Polit. Gemeinde (in 1'000 Fr.)	2012	2013	2014	2015	2016	2017	2018	2019	2020	2021			
Veränderungen Steuergesetz/-tarif													
- Natürliche Personen						0.0%	0.0%	0.0%	0.0%	0.0%			
- Juristische Personen						0.0%	0.0%	0.0%	0.0%	0.0%			
Steuerertrag Rechnungsjahr (zu 100 %)													
<i>Natürliche Personen</i>	145'643	137'773	140'471	146'061	146'920	154'333	156'700	161'022	165'663	170'643			
- Einkommen	145'643	137'773	140'471	146'061	146'920	154'333	156'700	161'022	165'663	170'643	X X X	108%	
- Vermögen											X X X		
<i>Juristische Personen</i>													
- Gewinn											X X		
- Kapital											X X		
Total	145'643	137'773	140'471	146'061	146'920	154'333	156'700	161'022	165'663	170'643		108%	
Steuerfuss Rechnungsjahr	30%	30%	30%	30%	30%	30%	30%	30%	30%	30%			
Steuern Rechnungsjahr	43'693	41'332	42'141	43'818	44'076	46'300	47'010	48'307	49'699	51'193		108%	
Steuererträge aus früheren Jahren	7'869	9'151	7'488	10'067	10'684	11'100	10'700	10'994	11'310	11'650	X X X X	114%	
Nachsteuern			1'325	1'382	1'586	1'200	1'190	1'431	1'431	1'431		X	83%
Aktive Steuerauscheidungen			1'088	883	1'157	900	1'150	1'182	1'216	1'252	X X X X		110%
Passive Steuerauscheidungen			-3'789	-2'957	-4'127	-3'000	-4'150	-4'264	-4'387	-4'518	X X X X		115%
Pauschale Steueranrechnung			-321	-337	-331	-350	-330	-330	-330	-330		X	100%
Quellensteuern			298	310	457	250	450	462	476	490	X X X		127%
Personalsteuern			295	294	294	290	290	291	292	293		X	99%
Total Ertrag Gemeindesteuern	51'562	50'483	48'525	53'461	53'797	56'690	56'310	58'073	59'707	61'461		108%	
Tatsächliche Forderungsverluste			19	127	157	130	160	101	101	101		X	158%
Erlasse												X	
Total Aufwand Gemeindesteuern	-	-	19	127	157	130	160	101	101	101		158%	
Grundstückgewinnsteuern	27'561	25'552	17'518	16'901	15'427	12'500	15'500	15'500	15'500	15'500		Manuelle Festlegung	93%
Hundesteuern					134	156	162	163	163	164		X	362%
Total Ertrag Sondersteuern	27'561	25'552	17'518	16'901	15'562	12'656	15'662	15'663	15'663	15'664			94%
Tatsächliche Forderungsverluste												X	
Kantonsanteil an Hundesteuern					25	24	24	24	24	24		Verhältnis zu Ertrag	284%
Total Aufwand Sondersteuern	-	-	-	-	25	24	24	24	24	24			284%
Steuerbezug für Kanton (0210.461100)					559	540	550	554	557	561		wie allg. Dienste	295%
Steuerbezug für Gemeinden (0210.461200)						917	1'490	1'499	1'509	1'519		wie allg. Dienste	
Verzugszinsen (9610.349900)					482	330	480	480	480	480		wie letztes Budgetjahr	299%
Steuerkraft (Fr./Einwohner)	12'770	12'411	11'528	12'662	12'490	13'076	12'935	13'310	13'640	13'994			106%

Schulgemeinde (in 1'000 Fr.)	2012	2013	2014	2015	2016	2017	2018	2019	2020	2021	Systematik/Ergebnis Steuerschätzung						
											BIP	T	E	STF	Ø3y	2018 in % Ø3y	
Steuerertrag Rechnungsjahr (zu 100 %)																	
<i>Natürliche Personen</i>	145'643	137'773	140'471	146'061	146'920	154'333	156'700	161'022	165'663	170'643						108%	
- Einkommen	145'643	137'773	140'471	146'061	146'920	154'333	156'700	161'022	165'663	170'643	X	X	X			108%	
- Vermögen											X	X	X				
<i>Juristische Personen</i>																	
- Gewinn											X	X					
- Kapital											X	X					
Total	145'643	137'773	140'471	146'061	146'920	154'333	156'700	161'022	165'663	170'643						108%	
Steuerfuss Rechnungsjahr	47%	45%	45%	45%	47%	47%	47%	47%	47%	47%							
Steuern Rechnungsjahr	68'452	61'998	63'212	65'728	69'052	72'537	73'649	75'680	77'862	80'202						112%	
Steuernachträge aus früheren Jahren	12'100	14'154	11'847	15'008	16'748	16'900	16'700	17'408	17'910	18'448	X	X	X	X		115%	
Nachsteuern			744	1'087	1'204	364	1'551	1'012	1'012	1'012					X	153%	
Aktive Steuerauscheidungen			1'670	1'368	1'669	1'400	1'700	1'772	1'823	1'878	X	X	X	X		108%	
Passive Steuerauscheidungen			-5'506	-4'567	-6'237	-4'600	-6'250	-6'515	-6'703	-6'904	X	X	X	X		115%	
Pauschale Steueranrechnung			-479	-502	-518	-500	-520	-500	-500	-500					X	104%	
Quellensteuern			345	348	604	400	600	619	639	660	X	X	X			139%	
Total Ertrag Gemeindesteuern	80'552	76'152	71'832	78'470	82'523	86'501	87'430	89'476	92'042	94'796						113%	
Tatsächliche Forderungsverluste			60	194	208	200	210	154	154	154					X	136%	
Erlasse															X		
Total Aufwand Gemeindesteuern	-	-	60	194	208	200	210	154	154	154						136%	
Steuerbezugskosten (2190.361200)					915	830	1'355	1'368	1'382	1'395						wie Schulverwaltung	444%
Verzugszinsen (9610.349900)					606	490	460	460	460	460						wie letztes Budgetjahr	228%

Ressourcenzuschuss/-abschöpfung		Bemessung: 2015	Bemessung: 2016	Bemessung: 2017	Bemessung: 2018	Bemessung: 2019
		Rechnungsjahr: 2017	Rechnungsjahr: 2018	Rechnungsjahr: 2019	Rechnungsjahr: 2020	Rechnungsjahr: 2021
Rel. Steuerkraft eigene Gemeinde	Fr./E	12'662	12'490	13'076	12'935	13'310
Rel. Steuerkraft Kantonsmittel ohne Zürich	Fr./E	3'541	3'593	3'625	3'650	3'700
Rel. Steuerkraft in % kant. Mittelwert		358%	348%	361%	354%	360%
Ausgleichsgrenze		110%	110%	110%	110%	110%
Abschöpfungssatz		70%	70%	70%	70%	70%
Einfacher relativer Ausgleich	Fr./E	6'137	5'976	6'362	6'244	6'468
Einwohnerzahl	Anzahl	13'796	14'143	14'250	14'300	14'350
Einfacher absoluter Ausgleich	1'000 Fr.	84'664	84'524	90'656	89'291	92'820
Gesamtsteuerfuss Bemessungsjahr		75%	77%	77%	77%	77%
Steuerfussindex		0.9923	1.0013	1.0013	1.0062	1.0112
Ressourcenzuschuss	1'000 Fr.	-	-	-	-	-
Ressourcenabschöpfung	1'000 Fr.	84'009	84'633	90'773	89'849	93'860
Anteil Politische Gemeinde	1'000 Fr.	33'604	32'974	35'366	35'006	36'569
- Steuerfuss		30%	30%	30%	30%	30%
Anteil (Primar)schulgemeinde	1'000 Fr.	50'405	51'659	55'407	54'843	57'291
- Steuerfuss		45%	47%	47%	47%	47%

Demografischer Sonderlastenausgleich

		Bemessung: 2015 Rechnungsjahr: 2017	Bemessung: 2016 Rechnungsjahr: 2018	Bemessung: 2017 Rechnungsjahr: 2019	Bemessung: 2018 Rechnungsjahr: 2020	Bemessung: 2019 Rechnungsjahr: 2021
Einwohnerzahl	Anzahl	13'796	14'143	14'250	14'300	14'350
Einwohner < 20 Jahre	Anzahl	2'681	2'814	2'815	2'805	2'795
Anteil Einwohner < 20 Jahre		19.433%	19.897%	19.756%	19.617%	19.478%
Manuelle Korrektur Prognose < 20 Jahre				0.000%	0.000%	0.000%
Anspruchsgrenze		22.689%	22.690%	22.691%	22.693%	22.695%
Anteil über Anspruchsgrenze		0.000%	0.000%	0.000%	0.000%	0.000%
Einwohner über Anspruchsgrenze	Anzahl	-449	-395	-418	-440	-462
Pauschale inkl. Teuerung	Franken	11'678	11'678	11'713	11'748	11'809
Voller Beitrag	1'000 Fr.	-	-	-	-	-
Kürzung aufgrund Steuerfuss	1'000 Fr.	-	-	-	-	-
Nettobeitrag	1'000 Fr.	-	-	-	-	-
Anteil (Primar)schulgemeinde	1'000 Fr.	-	-	-	-	-

Geo-topo Sonderlastenausgleich

Einwohnerzahl	Anzahl	13'796	14'143	14'250	14'300	14'350
Fläche in Quadratkilometer	manuell	12.21	12.21	12.21	12.21	12.21
Bevölkerungsdichte	E/km2	1'129.89	1'158.31	1'167.08	1'171.17	1'175.27
Grenzwert Einwohnerzahl	Anzahl	1'831				
Steigungsindex	manuell	1.97%	1.97%	1.97%	1.97%	1.97%
Beitrag pro Einwohner		-	-	-	-	-
Absoluter Beitrag	1'000 Fr.	-	-	-	-	-
Teuerungsindex		97.3	97.3	97.6	97.9	98.4
Voller Beitrag	1'000 Fr.	-	-	-	-	-
Kürzung aufgrund Steuerfuss	1'000 Fr.	-	-	-	-	-
Nettobeitrag	1'000 Fr.	-	-	-	-	-

Polit. Gemeinde Aufgabenplan (1'000 Fr.)	Plan		Veränderung		
	A	E	A	E	Ausserordentlich
	Typ	Typ	%	%	+ = Verbesserung, - = Verschlechterung
Steuerungsleistungen					
- Gesamtbetriebsführung	T	T	0.6%	0.6%	
- Personal	T	T	0.6%	0.6%	
- Informatik	T	T	0.6%	0.6%	
- Übriges	T	T	0.6%	0.6%	
Zentrale Dienste					
- Zentrale Dienste, Exekutive	T	T	0.6%	0.6%	2019 -135' Wegfall Staatsbeitrag Einheitsgemeinde
- Kultur	T	T	0.6%	0.6%	
- Innendienst	T	T	0.6%	0.6%	
- Übriges	T	T	0.6%	0.6%	
Finanzen					
- Dienstleistungen Finanzen	T	T	0.6%	0.6%	
- Liegenschaften des Finanzvermögens	F	V	0.0%	2.5%	
- Beiträge	T		0.6%		
- Dienstleistungen Steuern	E	E	1.0%	1.0%	
- Emmissionskosten	F	F	0.0%	0.0%	
- Übriges	0	0			
Liegenschaften					
- Dienstleistungen Liegenschaften	T	T	0.6%	0.6%	
- Liegenschaften Verwaltungsvermögen	T	T	0.6%	0.6%	2019/20 +500 Vermietung Seniorenheim am See, 2021 -1'500' Wegfall
- Liegenschaften Finanzvermögen	T	T	0.6%	0.6%	Lieg. VV 2019 + 150' Wegfall Einmalaufwand
- Sport und Freizeit	T	T	0.6%	0.6%	2019 +109' Wegfall Einmalaufwand Kunsteisbahn, -36' Wegfall Beitrag
- Übriges	T	T	0.6%	0.6%	
Hochbau und Planung					
- Bauamtskanzlei	T	T	0.6%	0.6%	
- Planung	T	T	0.6%	0.6%	
- Übriges	E	E	1.0%	1.0%	2019: -160' Angebotsausbau ZVV
Tiefbau					
- Dienstleistungen Tiefbau	T	T	0.6%	0.6%	
- Verkehrswege	T	T	0.6%	0.6%	2019 +77' Wegfall Einmalaufwand Gemeindestrassen
- Abwasser	X	X	X	X	
- Öffentliche Anlagen	T	T	0.6%	0.6%	2019 +80' Wegfall Einmalaufwand Veloparkierungsanlagen
- Friedhöfe	T	T	0.6%	0.6%	
- Abfall	X	X	X	X	
- Übriges	T	T	0.6%	0.6%	
Sicherheit					
- Polizei	T	T	0.6%	0.6%	
- Feuerwehr und Seerettung	T	T	0.6%	0.6%	
- Zivilstandswesen u. Einbürgerungen	T	T	0.6%	0.6%	
- Übriges	T	T	0.6%	0.6%	
Gesundheit					
- Alters- und Gesundheitszentren	T	T	0.6%	0.6%	2019 +220' Taxerhöhung
- Pflegefinanzierung	E2	E2	3.0%	3.0%	
- Übriges	T	T	0.6%	0.6%	2019/20 -100' Projekt Altersversorgung aus einer Hand (2018 = 110')
Gesellschaft					
- Dienstleistungen Gesellschaft	E1	E1	2.0%	2.0%	
- Sozialhilfe	E1	E1	2.0%	2.0%	
- Kindes- und Erwachsenenschutz	E1	E1	2.0%	2.0%	
- Sozialversicherungen	E2	E2	3.0%	3.0%	
- Asylwesen	E1	E1	2.0%	2.0%	
- Freizeitanlagen	E1	E1	2.0%	2.0%	
- Kinderkrippen	E1	E1	2.0%	2.0%	
- Übriges	E1	E1	2.0%	2.0%	

B = Bevölkerungsveränderung
 E = Einwohner + Teuerung
 E? = E + T + ? %
 F = Fixer Wert
 M = manuell festgelegt
 T = Teuerung
 V = VMWG Mietzinsveränderung
 X = separate Detailberechnung

Schulgemeinde Aufgabenplan (1'000 Fr.)	Plan		Veränderung		
	A	E	A	E	Ausserordentlich
	Typ	Typ	%	%	+ = Verbesserung, - = Verschlechterung
Behörde und Verwaltung					
- Schulpflege	ES	ES	1.0%	1.0%	
- Schulverwaltung	ES	ES	1.0%	1.0%	2019 -140' Kommunalisierung Schulleitung Lü16
Finanzen, Finanzausgleich, Steuern					
- Emmissionskosten	F	F	0.0%	0.0%	
- Übriges		T		0.6%	
Bildung					
- Kindergarten	ES	ES	1.0%	1.0%	
- Primarschule	ES	ES	1.0%	1.0%	2019/21 zwei zusätzliche Klassen je -125'
- Sekundarschule	ES	ES	1.0%	1.0%	
- Tempus Berufsvorbereitung	ES	ES	1.0%	1.0%	
- Sonderschulung	ES	ES	1.0%	1.0%	
- Volksschule Übriges	ES	ES	1.0%	1.0%	
- Abteilung Familienergänzende Betreu	ES	ES	1.0%	1.0%	2019/20 je -50' Einführung 4 Ausbildungsplätze gem. GV-Beschluss
- Übriges	ES	ES	1.0%	1.0%	
Schulgesundheits- und Sozialdienst	ES	ES	1.0%	1.0%	
Ferienheime, Kolonien, Skilager	ES	ES	1.0%	1.0%	
Liegenschaften, Anlagen					
- Verwaltungsliegenschaften	ES	ES	1.0%	1.0%	
- Finanzliegenschaften	F	V	0.0%	2.5%	

BS = Bevölkerungsveränderung

ES = Einwohner + Teuerung

ES? = E + T + ? %

F = Fixer Wert

M = manuell festgelegt

T = Teuerung

V= VMWG Mietzinsveränderung

X = separate Detailberechnung

Polit. Gemeinde**Hochrechnung 2017 (1'000 Fr.)**

+ = Verbesserung, - = Verschlechterung

Ergebnis gemäss Budget	-2'821
Ergebnis gemäss Hochrechnung	<u>-1'213</u>
Veränderung	1'607

Einzelpositionen**1'607****Bemerkung**

Steuern Rechnungsjahr	3'100	gem. Hochrechnung August
Steuern frühere Jahre	1'000	gem. Hochrechnung August
Grundstückgewinnsteuern	-4'500	gem. Hochrechnung August
Kapitaldienst	220	Zinserträge Negativzinsen Darlehen (einmalig)
Finanzdienste Übriges	-50	Wegfall Reduktion Quote für Einmalzulagen Personal
Finanzdienste Übriges	109	ZKB-Gewinnausschüttung
Finanzdienste Übriges	460	Sachaufwand Erfahrungswerte (ohne Liegenschaften)
Liegenschaften	200	Sachaufwand (je 100' VV und FV)
Alters- und Gesundheitszentren	700	Besseres Betriebsergebnis gemäss Hochrechnung
Planmässige Abschreibungen	368	Steuerhaushalt

Schulgemeinde**Hochrechnung 2017 (1'000 Fr.)**

+ = Verbesserung, - = Verschlechterung

Ergebnis gemäss Budget	-4'381
Ergebnis gemäss Hochrechnung	<u>1'756</u>
Veränderung	6'137

Einzelpositionen**6'137****Bemerkung**

Steuern Rechnungsjahr	4'800	100 %-Steuerertrag 153,2 Mio. vs. 144 Mio. gem. Budget
Steuern frühere Jahre	1'800	gem. Hochrechnung
Planmässige Abschreibungen	202	
Kindergarten	-45	zusätzliche Klasse SJ 2017/18
Kindergarten	-50	Erstausrüstung zusätzlicher Kindergarten (einmalig)
Primarschule	-50	zusätzliche Klasse SJ 2017/18
Sekundarschule	-55	zusätzliche Klasse SJ 2017/18
Tempus Berufsvorbereitung	175	Minderaufwand aufgrund Sparbemühungen
Tempus Berufsvorbereitung	-310	Minderertrag aufgrund Budgetfehler
Sonderschulung	-100	Mehrkosten externe Sonderschulungen
Verwaltungsliegenschaften	-100	Sozialleistungen mögliche Nachzahlungen (einmalig)
Verwaltungsliegenschaften	-50	Machbarkeitsstudie Erweiterungsprojekt (einmalig)
Verwaltungsliegenschaften	-80	Sanierung Wasserschaden (einmalig)

Polit. Gemeinde	2017 Approx		2018 Budget		2019 Plan		2020 Plan		2021 Plan		Veränderung	
	Aufwand	Ertrag	Aufwand	Ertrag	Aufwand	Ertrag	Aufwand	Ertrag	Aufwand	Ertrag	A	E
Erfolgsrechnung (1'000 Fr.)												
Steuerungsleistungen	3'771	2'079	3'952	2'152	3'977	2'166	4'003	2'180	4'028	2'193	1.7%	1.4%
- Gesamtbetriebsführung	528	79	585	79	589	80	593	80	596	81	3.1%	0.5%
- Personal	1'065	193	977	193	983	194	989	195	996	197	-1.7%	0.5%
- Informatik	1'415	1'717	1'493	1'797	1'503	1'808	1'512	1'820	1'522	1'832	1.8%	1.6%
- Übriges	764	90	897	83	903	84	909	84	914	85	4.6%	-1.5%
Zentrale Dienste	2'503	259	2'510	374	2'526	241	2'542	242	2'559	244	0.6%	-1.5%
- Zentrale Dienste, Exekutive	1'064	31	1'141	160	1'148	26	1'156	26	1'163	26	2.2%	-4.4%
- Kultur	320	40	306	36	308	36	310	36	312	36	-0.6%	-2.2%
- Innendienst	741	159	700	149	704	149	709	150	713	151	-0.9%	-1.1%
- Übriges	378	30	364	30	366	30	368	30	371	31	-0.5%	0.5%
Finanzen	51'831	80'992	51'855	84'044	88'386	117'953	90'341	119'317	94'330	122'693	16.1%	10.9%
- Dienstleistungen Finanzen	1'283	418	1'313	418	1'321	420	1'329	423	1'338	426	1.1%	0.5%
- Kapitaldienst	253	3'877	245	3'208	254	3'288	317	3'353	387	3'387	11.2%	-3.3%
- Buchgewinne/-verluste realisiert 1)												
- Planmässige Abschreibungen VV 2)	12'129	2'736	12'916	3'325	10'628		11'448		12'251		0.3%	>-50%
- Ausserplanmässige Abschreibungen VV 2)												
- Ressourcenausgleich, Bildung					36'569		37'971		39'493			
- Ressourcenausgleich, Auflösung		0				35'366		35'006		36'569		
- Ressourcenausgleich, Abschöpfung	33'604		32'974		35'366		35'006		36'569		2.1%	
- Sonderlastenausgleich												
- Beiträge	569	-	566	-	570		573		577		0.3%	
- Dienstleistungen Steuern	1'513	1'674	1'876	2'231	1'894	2'253	1'913	2'275	1'932	2'298	6.3%	8.2%
- Gemeindesteuern	154	69'346	184	71'972	125	73'736	125	75'370	125	77'125	-5.0%	2.7%
- Emmissionskosten												
- WB Sachanlagen FV	1'080		123									
- WB Finanzanlagen FV												
- Übriges	1'248	2'942	1'659	2'890	1'659	2'890	1'659	2'890	1'659	2'890		
- Aufwertungen VV 2)												
- Fonds im Fremdkapital												
- Fonds im Eigenkapital 3)												
- Liegenschaftenfonds												
- Rücklagen Globalbudget												
- Vorfinanzierungen												
- Reserve												
Liegenschaften	6'808	7'289	6'989	8'202	6'774	8'718	6'817	8'774	6'861	7'330	0.2%	0.1%
- Dienstleistungen Liegenschaften	743	120	784	105	788	105	794	106	799	107	1.8%	-2.8%
- Liegenschaften Verwaltungsvermögen	627	1'609	763	2'217	617	2'731	621	2'748	625	1'266	-0.1%	-5.8%
- Liegenschaften Finanzvermögen	2'740	4'352	2'883	4'692	2'901	4'722	2'920	4'752	2'938	4'782	1.8%	2.4%
- Sport und Freizeit	2'407	1'061	2'268	1'069	2'174	1'040	2'187	1'046	2'201	1'053	-2.2%	-0.2%
- Übriges	290	147	292	120	293	121	295	122	297	123	0.6%	-4.5%
Hochbau und Planung	3'823	981	3'572	1'042	3'760	1'051	3'789	1'061	3'819	1'071	-0.0%	2.2%
- Bauamtskanzlei	244	95	226	97	227	98	229	98	230	99	-1.4%	1.0%
- Planung	2'187	12	1'958	11	1'970	11	1'983	11	1'996	11	-2.3%	-1.8%
- Übriges	1'393	874	1'389	934	1'562	943	1'578	953	1'593	962	3.4%	2.4%
Tiefbau	12'785	7'149	13'415	7'733	12'620	7'059	12'711	7'114	12'795	7'162	0.0%	0.0%
- Dienstleistungen Tiefbau	815	80	750	31	755	31	760	31	765	31	-1.6%	#####
- Verkehrswege	3'344	282	3'466	285	3'411	287	3'433	289	3'455	290	0.8%	0.7%
- Abwasser	4'709	4'709	5'268	5'268	4'584	4'584	4'620	4'620	4'652	4'652	-0.3%	-0.3%
- Öffentliche Anlagen	1'334	132	1'395	130	1'324	131	1'332	132	1'341	133	0.1%	0.1%
- Friedhöfe	901	539	831	565	836	568	842	572	847	575	-1.5%	1.7%
- Abfall	1'404	1'404	1'454	1'454	1'458	1'458	1'472	1'472	1'480	1'480	1.3%	1.3%
- Übriges	278	4	250	-	252		253		255		-2.2%	>-50%
Sicherheit	4'358	2'015	4'351	1'984	4'378	1'996	4'406	2'009	4'434	2'022	0.4%	0.1%
- Polizei	1'409	854	1'408	865	1'416	871	1'425	876	1'435	882	0.5%	0.8%
- Feuerwehr und Seerettung	848	150	801	140	806	141	811	142	816	143	-0.9%	-1.3%
- Zivilstandswesen u. Einbürgerungen	677	299	697	279	701	281	706	283	710	285	1.2%	-1.2%
- Übriges	1'425	711	1'446	699	1'455	704	1'464	708	1'473	713	0.8%	0.1%
Gesundheit	22'727	16'970	23'552	17'452	23'854	17'783	24'173	17'897	24'399	18'011	1.8%	1.5%
- Alters- und Gesundheitszentren	15'778	16'925	15'973	17'407	16'074	17'738	16'177	17'851	16'280	17'965	0.8%	1.5%
- Pflegefinanzierung	6'445	-	6'895	-	7'101		7'313		7'531		4.0%	
- Übriges	504	45	685	45	679	45	683	46	688	46	3.9%	0.5%
Gesellschaft	18'903	8'563	19'415	8'825	19'888	9'043	20'373	9'267	20'869	9'496	2.5%	2.6%
- Dienstleistungen Gesellschaft	347	5	360	8	367	8	374	8	382	8	2.4%	14.1%
- Sozialhilfe	5'461	2'348	6'347	2'848	6'473	2'905	6'602	2'962	6'733	3'021	5.4%	6.5%
- Kindes- und Erwachsenenschutz	1'233	30	1'279	22	1'304	22	1'330	23	1'357	23	2.4%	-6.1%
- Sozialversicherungen	8'724	4'177	8'703	4'276	8'963	4'403	9'231	4'535	9'506	4'670	2.2%	2.8%
- Asylwesen	1'245	1'120	925	790	943	806	962	822	981	838	-5.8%	-7.0%
- Freizeitanlagen	892	108	808	106	824	109	841	111	857	113	-1.0%	1.2%
- Kinderkrippen	799	775	796	775	812	790	828	806	844	822	1.4%	1.5%
- Übriges	202	-	197	-	201		205		209		0.9%	
Total	127'508	126'295	129'612	131'806	166'165	166'011	169'156	167'861	174'094	170'222	8.1%	7.7%
Ergebnis	-1'213		2'194		-154		-1'295		-3'872			

1) Liegenschaften etc.

2) ohne Gebührenhaushalte, nicht finanzpolitisch motiviert

3) Parkplatz-, Forstreservfonds etc.

FV = Finanzvermögen

VV = Verwaltungsvermögen

WB = Wertberichtigungen

Schulgemeinde	2017 Approx		2018 Budget		2019 Plan		2020 Plan		2021 Plan		Veränderung	
	Aufwand	Ertrag	Aufwand	Ertrag	Aufwand	Ertrag	Aufwand	Ertrag	Aufwand	Ertrag	A	E
Erfolgsrechnung (1'000 Fr.)												
Behörde und Verwaltung	2'740	1'185	3'314	275	3'487	278	3'521	280	3'556	283	6.7%	#####
- Schulpflege	239	-	262	-	265	-	267	-	270	-	3.1%	
- Schulverwaltung	2'501	1'185	3'052	275	3'222	278	3'254	280	3'286	283	7.1%	#####
Finanzen, Finanzausgleich, Steuern	54'936	86'665	56'850	87'563	117'947	145'016	119'672	147'018	124'557	152'220	22.7%	15.1%
- Steuern	200	86'501	210	87'430	154	89'476	154	92'042	154	94'796	-6.3%	2.3%
- Ressourcenausgleich, Bildung					57'291		59'487		61'873			
- Ressourcenausgleich, Auflösung						55'407		54'843		57'291		
- Finanzausgleich	50'405		51'659		55'407		54'843		57'291		3.3%	
- Ressourcenausgleich, übrige Gde.												
- Sonderlastenausgleich												
- Sonderlastenausgleich, übrige Gde.												
- Kapitaldienst	1	158	1	127	23	127	28	127	3	127	>50%	-5.3%
- Emissionskosten												
- Buchgewinne/-verluste realisiert 1)												
- WB Sachanlagen FV												
- WB Finanzanlagen FV												
- Übriges	3	6	4	6	2	6	2	6	2	6	-9.6%	0.5%
- Abschreibungen 2)	4'327		4'976		5'070		5'157		5'234		4.9%	
- Ausserplanmässige Abschreibungen VV 2)												
- Aufwertungen VV 2)												
- Fonds im Fremdkapital												
- Fonds im Eigenkapital												
- Liegenschaftenfonds												
- Rücklagen Globalbudget												
- Vorfinanzierungen												
- Reserve												
Bildung	28'551	4'643	27'731	4'892	28'180	4'940	28'508	4'989	28'914	5'038	0.3%	2.1%
- Kindergarten	1'546	-	1'423	-	1'437	-	1'451	-	1'466	-	-1.3%	
- Primarschule	8'783	47	8'448	46	8'656	46	8'742	47	8'953	47	0.5%	0.5%
- Sekundarschule	4'561	38	4'298	37	4'340	37	4'383	38	4'426	38	-0.7%	0.4%
- Tempus Berufsvorbereitung	2'335	2'201	2'243	2'374	2'265	2'397	2'287	2'421	2'310	2'445	-0.3%	2.7%
- Sonderschulung	4'368	123	4'464	123	4'508	124	4'552	125	4'597	127	1.3%	0.7%
- Volksschule Übriges	2'455	429	2'426	369	2'450	372	2'474	376	2'499	380	0.4%	-3.0%
- Abteilung Familienergänzende Betreuung	3'421	1'694	3'345	1'797	3'427	1'815	3'511	1'833	3'546	1'851	0.9%	2.2%
- Übriges	1'082	112	1'086	147	1'096	148	1'107	149	1'118	151	0.8%	7.7%
Schulgesundheits- und Sozialdienst	409		405		409		413		417		0.5%	
Ferienheime, Kolonien, Skilager												
Liegenschaften, Anlagen	5'572	1'472	4'921	1'481	4'967	1'501	5'014	1'521	5'062	1'541	-2.4%	1.2%
- Verwaltungsliegenschaften	5'309	1'073	4'720	1'139	4'766	1'150	4'813	1'161	4'861	1'173	-2.2%	2.2%
- Finanzliegenschaften	264	398	201	343	201	351	201	360	201	369	-6.6%	-1.9%
Total	92'207	93'964	93'220	94'211	154'989	151'735	157'128	153'808	162'505	159'083	15.2%	14.1%
Ergebnis	1'756		991		-3'255		-3'319		-3'422			

1) Liegenschaften etc.

2) nicht finanzpolitisch motiviert

FV = Finanzvermögen

VV = Verwaltungsvermögen

WB = Wertberichtigungen