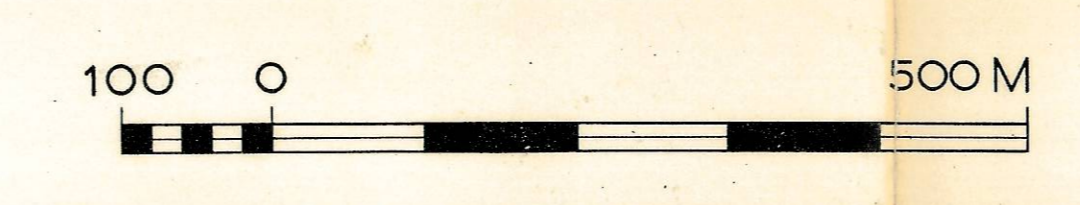


GEMEINDE KÜSNACHT

ZONENPLAN 1:5000

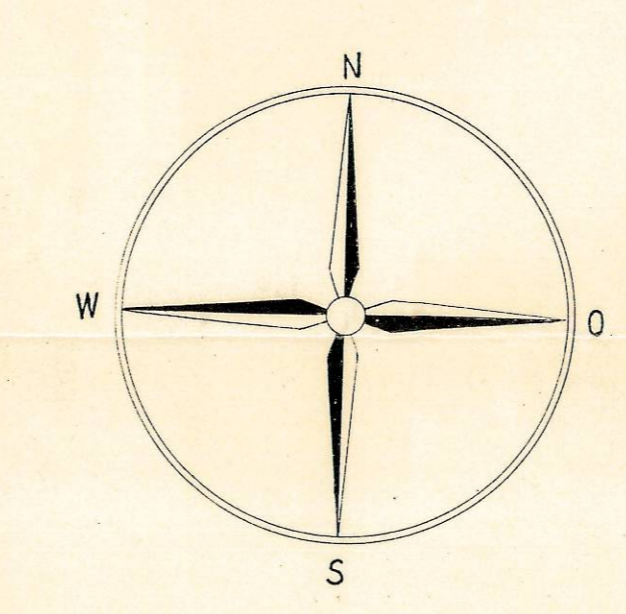
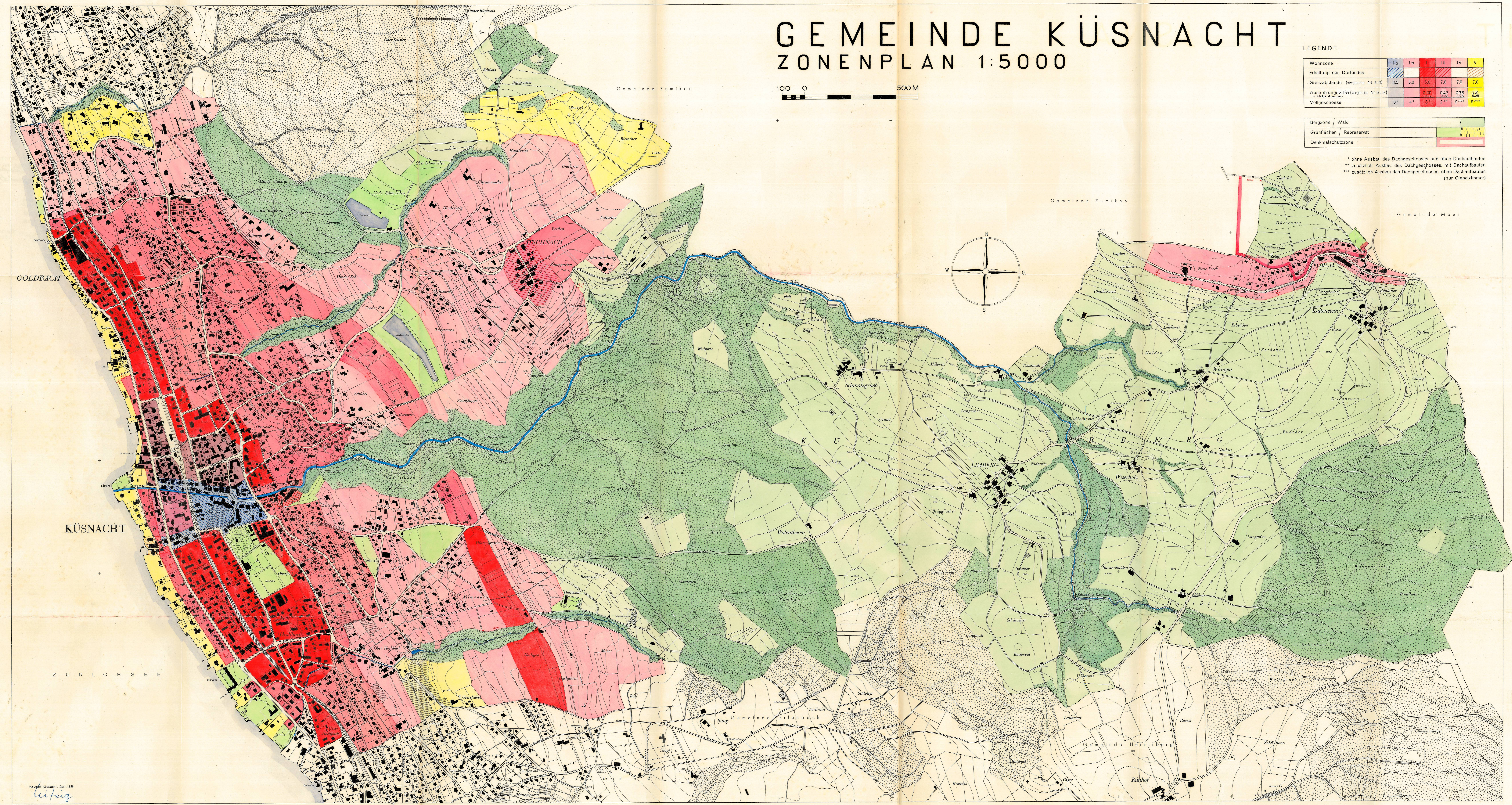


LEGENDE

Wohnzone	Ia	Ib	III	IV	V
Erhaltung des Dorfbildes	3.5	5.0	5.0	7.0	7.0
Grenzabstände (vergleiche Art. 5 u. 6)	3*	4*	2**	2***	2***
Ausgangshöhe (vergleiche Art. 5 u. 6)	3.5	5.0	5.0	7.0	7.0
Vollgeschosse	3*	4*	2**	2***	2***

Bergzone / Wald	
Grünflächen / Reberservat	
Denkmalschutzzone	

* ohne Ausbau des Dachgeschosses und ohne Dachaufbauten
 ** zusätzlich Ausbau des Dachgeschosses, mit Dachaufbauten
 *** zusätzlich Ausbau des Dachgeschosses, ohne Dachaufbauten (nur Giebelzimmer)



GOLDBACH

KÜSNACHT

ZÜRICHSEE

Baujahr Küssnacht Juni 1958
 Witing

BEWILLIGUNG DER EIDGENÖSSISCHEN VERMESSUNGSDEKRETION VOM 21. II. 51.