



# Zonenplan

Mst: 1:10 000

Von der Gemeindeversammlung festgesetzt am  
21. Mai 1984

Namens der Gemeindeversammlung  
Der Präsident:

Der Schreiber:

Vom Regierungsrat am 6. Febr. 1985  
mit Beschluss-Nr. 455 genehmigt

Vor dem Regierungsrat  
Der Staatschef:



## Übergeordnete Zonen

Kantonale Landwirtschaftszone §§ 36 ff PBG

Kantonale Freihaltezone §§ 39 ff PBG

## Kommunale Zonen

K2 Kernzone 2-geschossig

K3 Kernzone 3-geschossig

Gewerbe grundsätzlich unzulässig

LE2/20 Landhauszone 2-geschossig

L2/25 Landhauszone 2-geschossig

WE2/30 Wohnzone 2-geschossig

W2/30 Wohnzone 2-geschossig

W2/35 Wohnzone 2-geschossig

W2/40 Wohnzone 2-geschossig

WG2/50 Wohnzone mit Gewerbeerleichterung 2-geschossig

W3/60 Wohnzone 3-geschossig

W3/70 Wohnzone 3-geschossig

WG3/70 Wohnzone mit Gewerbeerleichterung 3-geschossig

W4/100 Wohnzone 4-geschossig

mässig störende Gewerbe zulässig

G Gewerbezone

I1 Industriezone

I2 Industriezone

OEB Zone für öffentliche Bauten

Gebiet mit besonderen Nutzungsanordnungen

F Freihaltezone

R Reservezone

Zonengrenze

Zonen in empfindlichen Gebieten

Arealüberbauung zulässig

Baumschutz

Um- und Ersatzbauten gemäss Art. 6 BZO

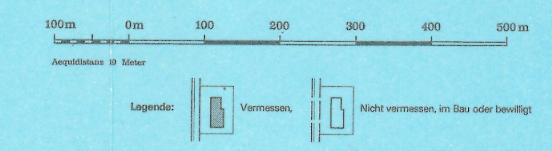
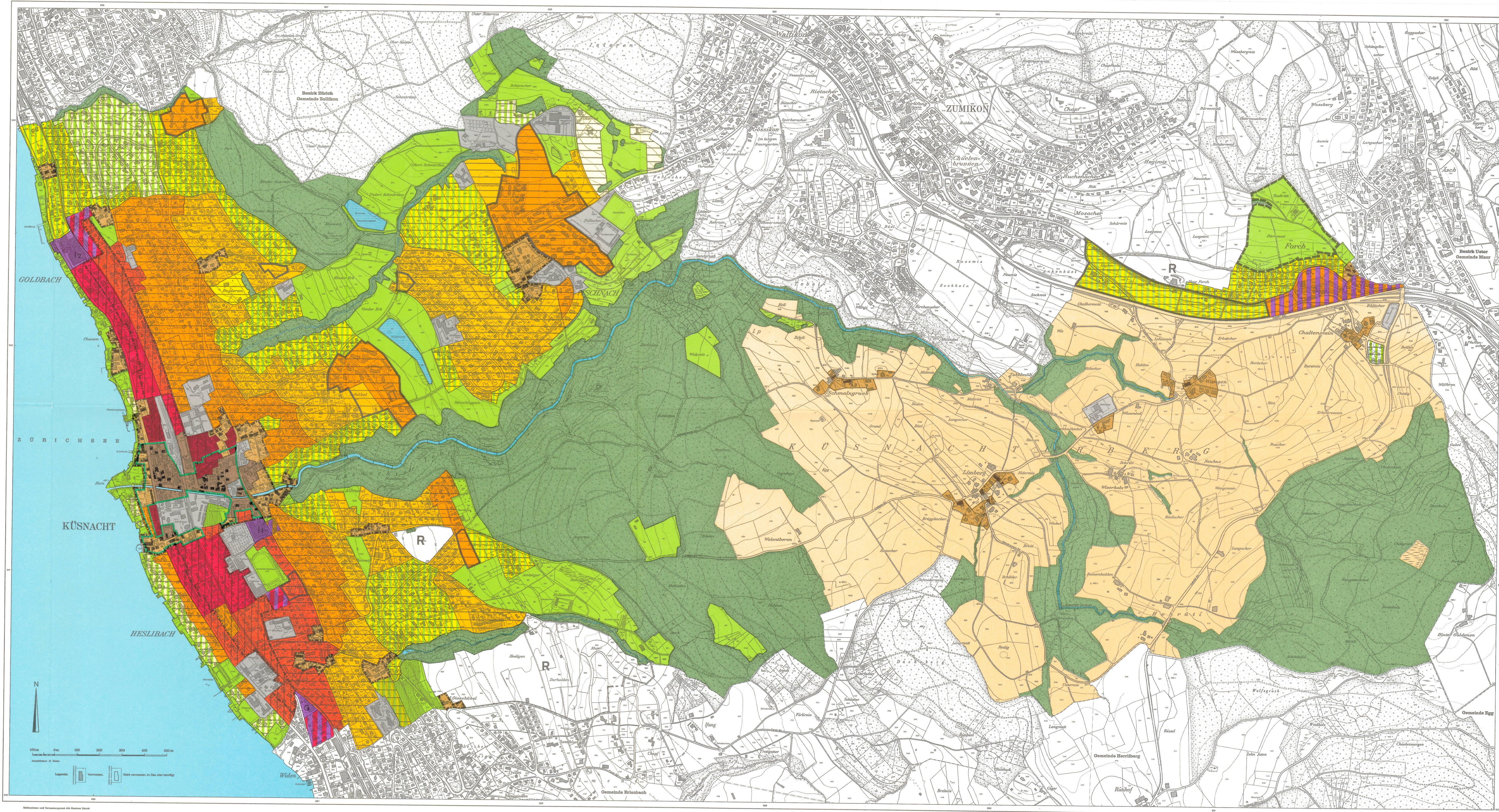
Wohnzone ohne Ausnutzungsnummer

Landanlegelinie (Konzessionslinie)

## Informelle Angaben

Wald

Gewässer



Maßstab und Vergrößerung des Statius-Darstellung

Küsnacht ist ein geschütztes Kulturgut. Die Kulturgüter sind in der Kulturgüterinventar des Kantons Zürich zu finden.