

Die Rechtsicherheit rund um den Flughafen ist gefährdet

Der Verein setzt sich dafür ein, das Gesetze nicht zu Ungunsten der Bevölkerung geändert werden

Wir fordern:

eine vernünftige Flughafenpolitik

Möglichst wenig Menschen mit
möglichst wenig Fluglärm zu belasten



Was haben wir erreicht?

Ohne unseren Widerstand:

- keine breite Diskussion um den Flughafen Zürich
- fänden heute mehr Südanflüge statt
- wäre der wide left turn nicht aufgeschoben worden
- wäre der gekröpfte Nordanflug nicht so weit
- Würden lokale Politiker sich nicht dafür einsetzen

Info Broschüre vom Fluglärmforum Süd

Landungen seit 2003 über Süden

Mehr Landungen von Süden
auch am Abend und in der Nacht

Lärmumverteilung



Südpiste wieso?

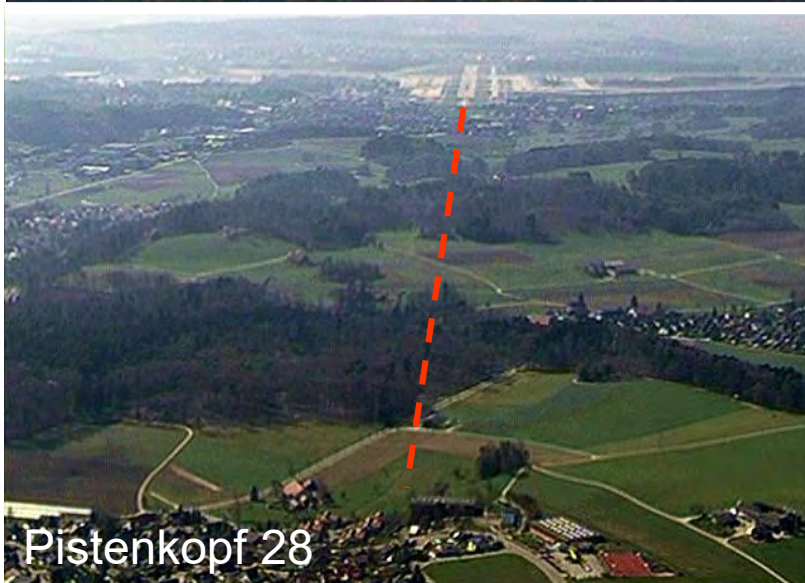
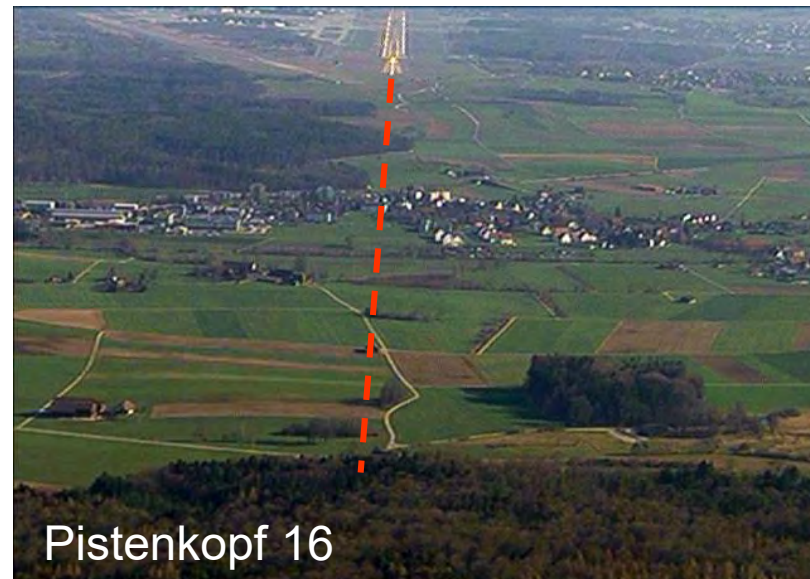
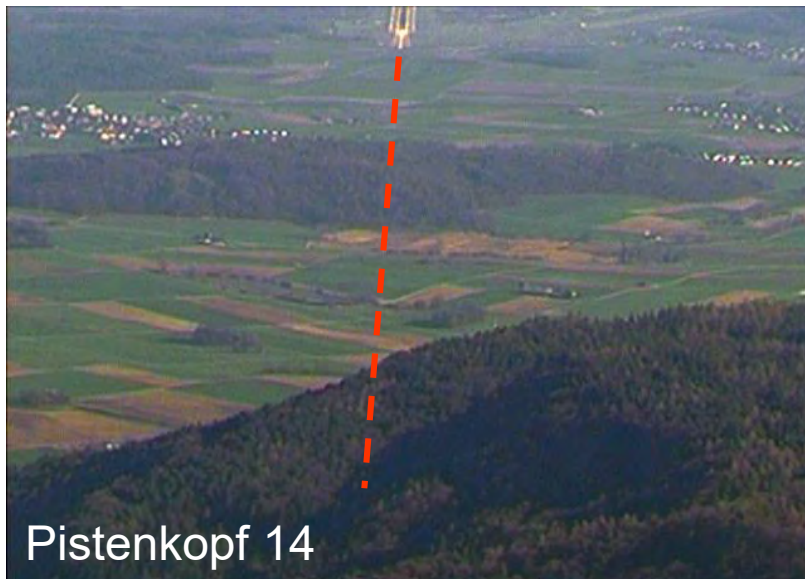


Deutsche Verordnung

Für die Landung grosser und schwerer Flugzeuge (z.B. Boeing 777 sowie A 380, teilweise A340) besteht bei **gewissen schlechten Wetterbedingungen** keine Alternative zu diesen Südanflügen. Insbesondere ist hierfür die bisher während den Sperrzeiten benützte Piste 28 bei nasser Piste zu kurz („Unable 28“)



Begründung für permanente Südanflüge und Abflüge

Siedlungsstruktur

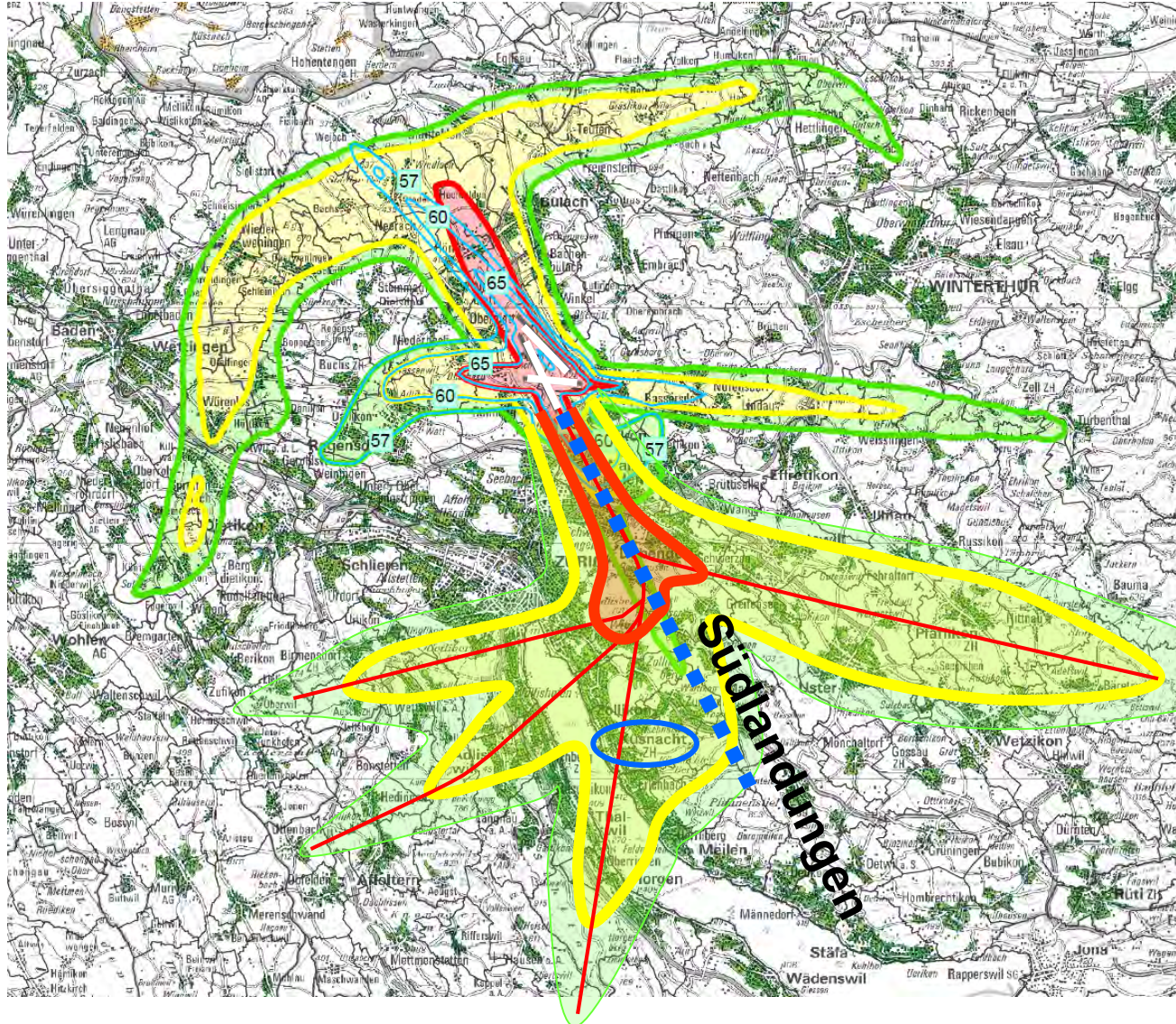


Wo ist das Problem?



-  Gekröpfter Nordanflug
-  Green Approach Brisbane

Südstart straight 16



Erhöhte Bauauflagen

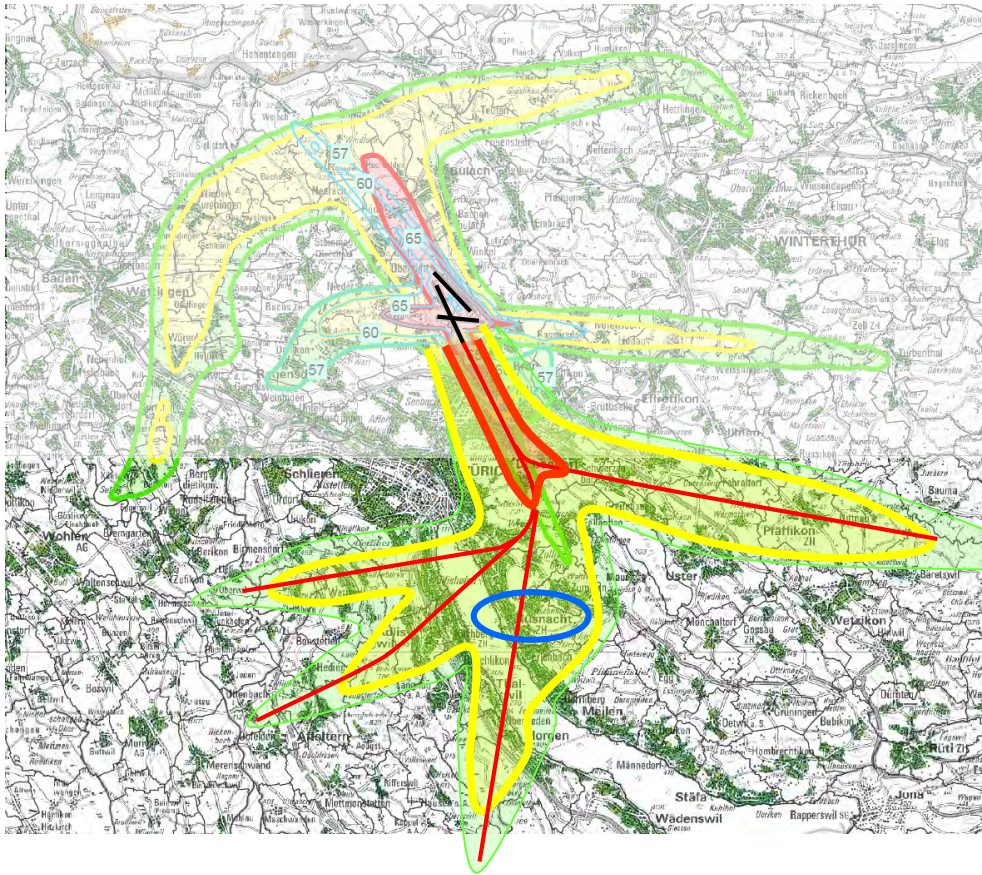
Lüftungen

Isolierfenster

Fensterschlieser

bis Bauverbot

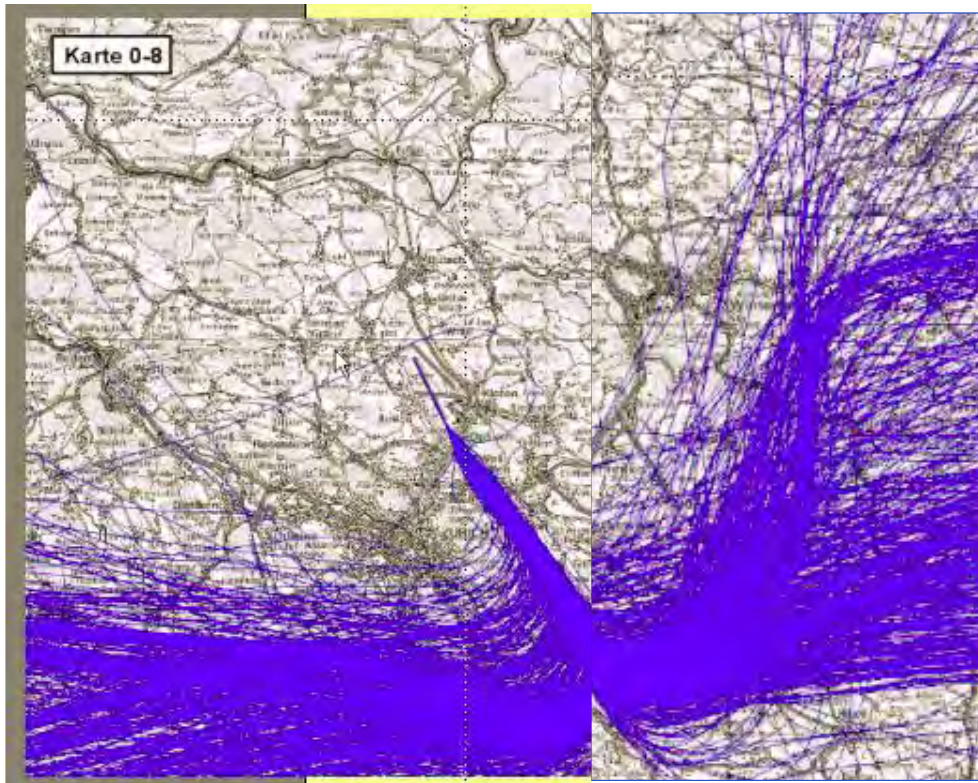
Belastungsgrenzwerte Straight 16



- ➔ es geht weit mehr als um ein wenig Lärmverteilung
- ➔ es geht um unsere Demokratie und unseren Rechtsstaat !
- ➔ Politisches Problem

- Planungswert
- Immissionsgrenzwert
- Alarmwert

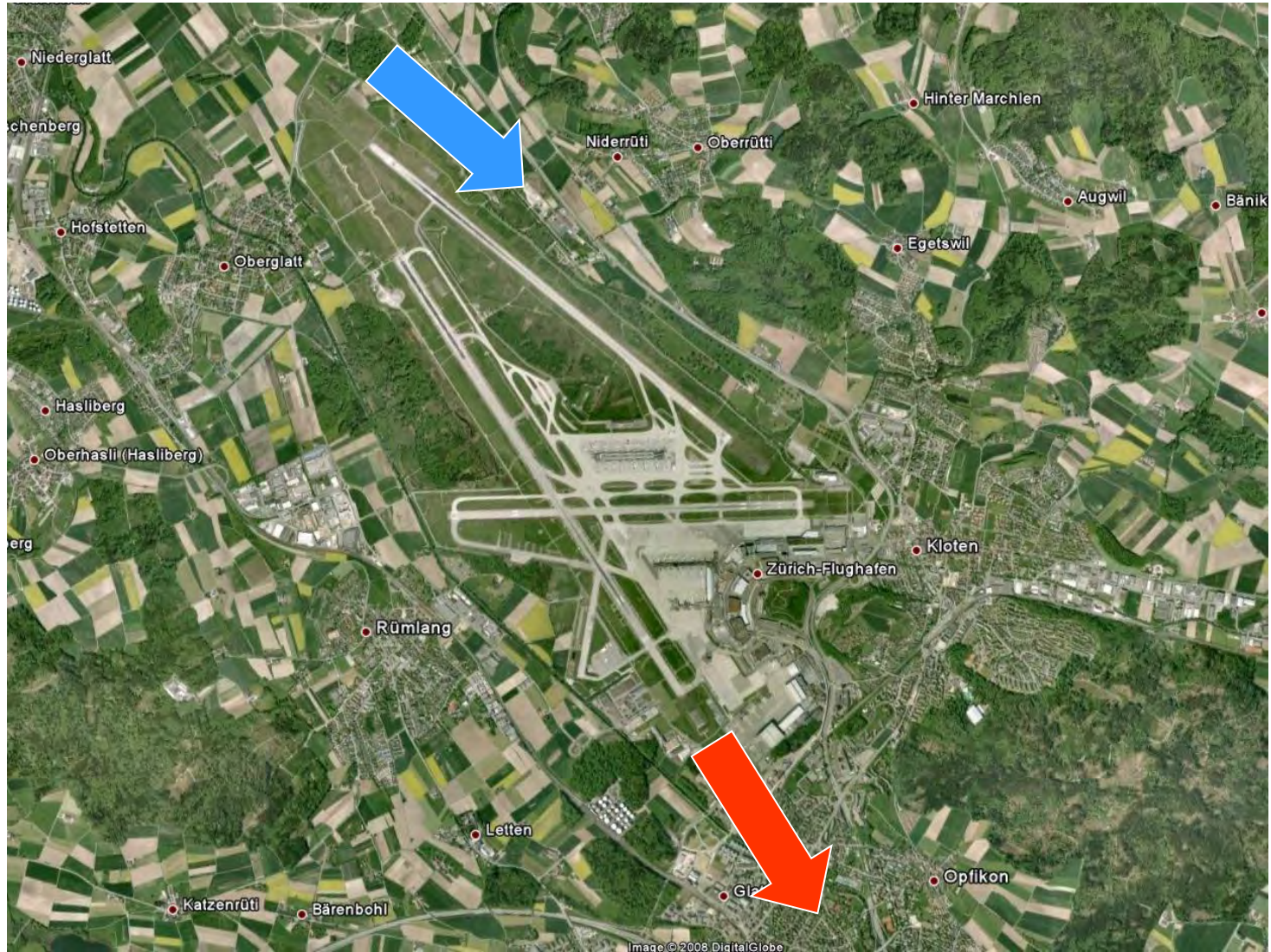
Südstart straight 16



Streuung
Provisorische Starts
Pistenausbau im 2000

Warum Südstarts geradeaus?

Kreuzungsfreier Flugbetrieb



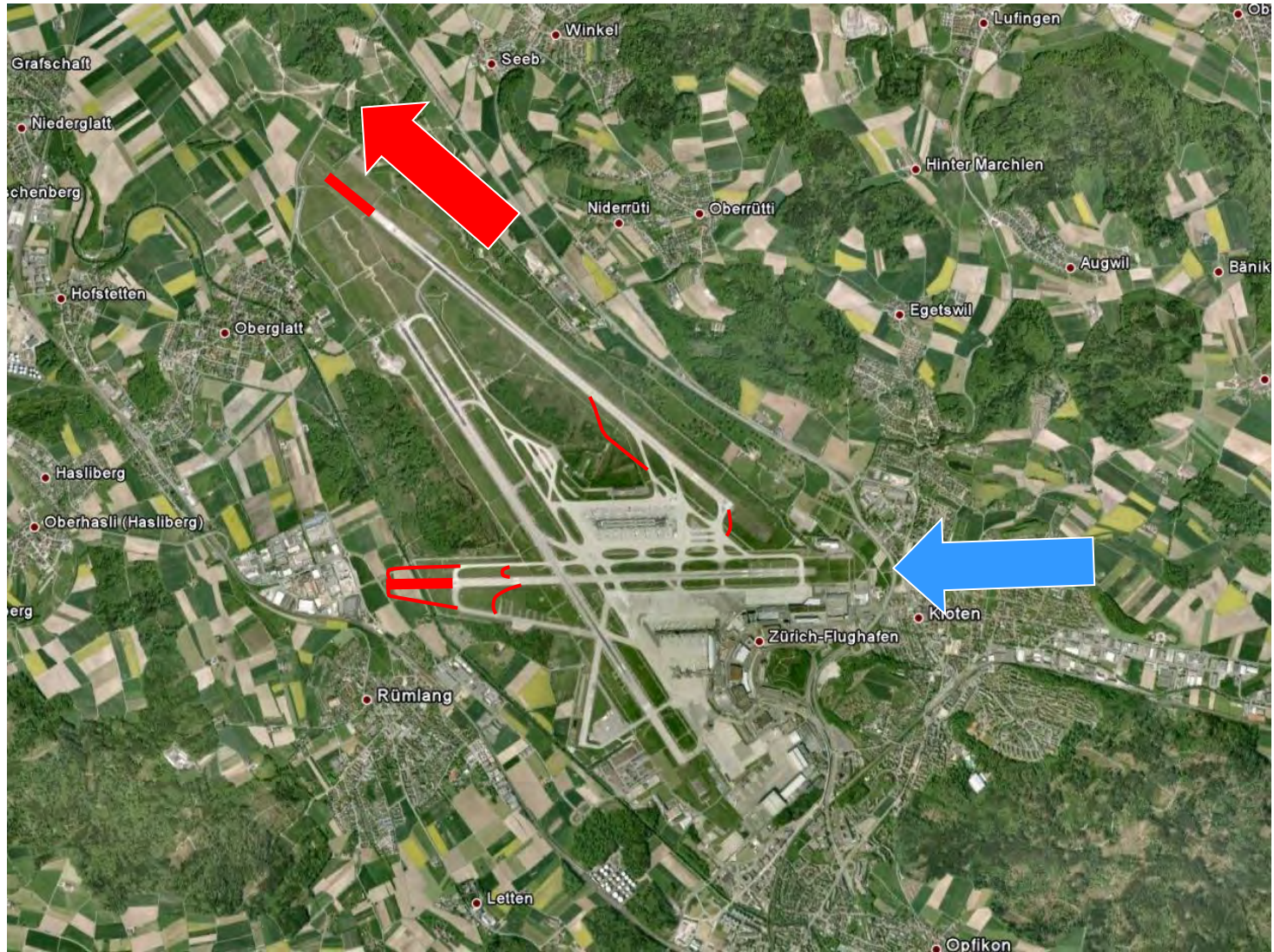
Starts



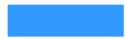
Landungen

Warum Südstarts geradeaus?

Kreuzungsfreier Flugbetrieb



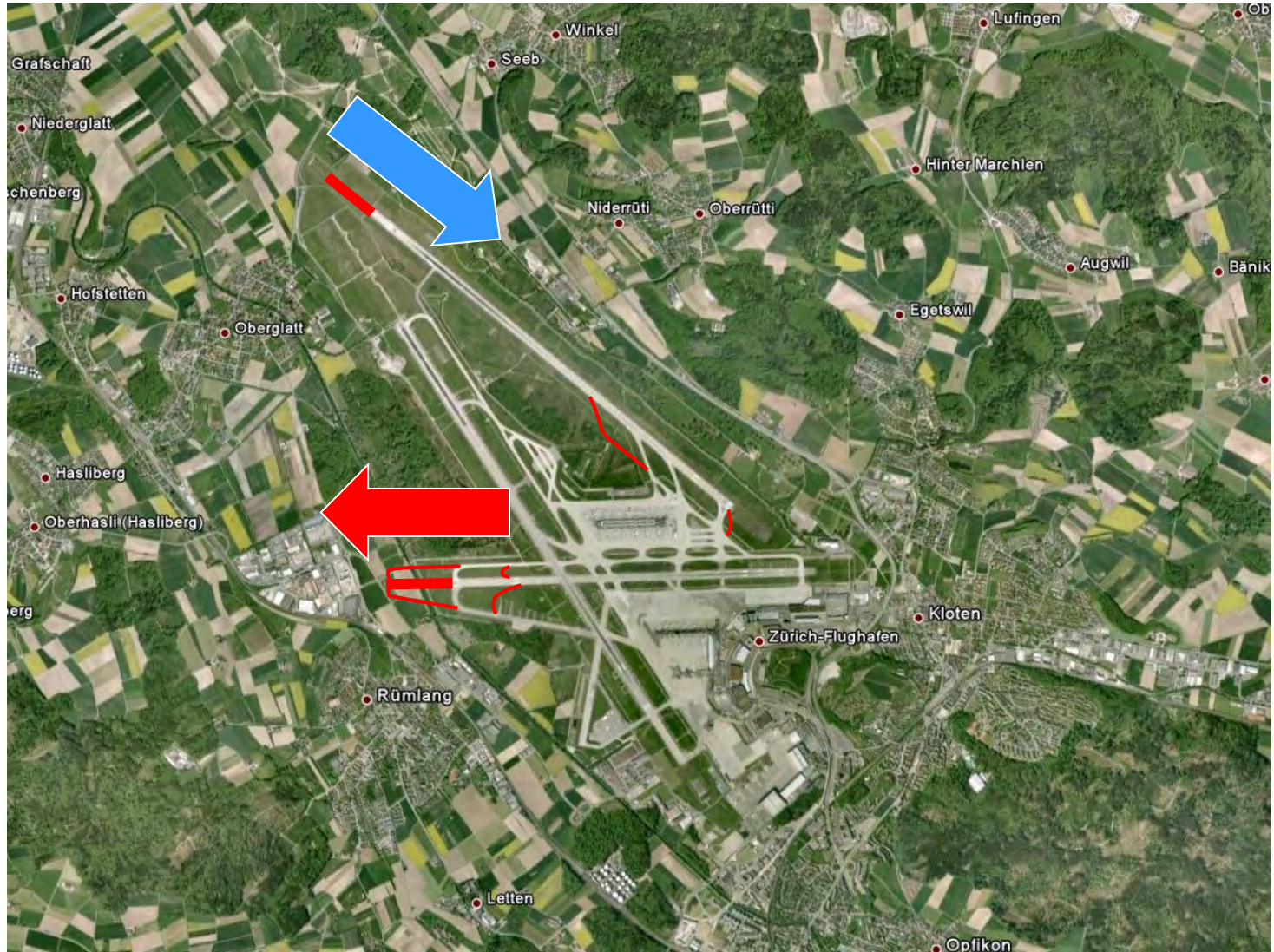
Starts



Landungen

Warum Südstarts geradeaus?

Kreuzungsfreier Flugbetrieb



Starts



Landungen

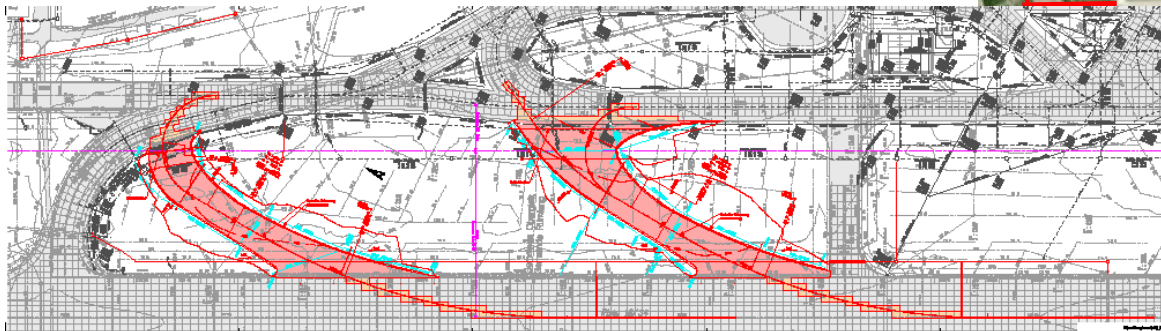
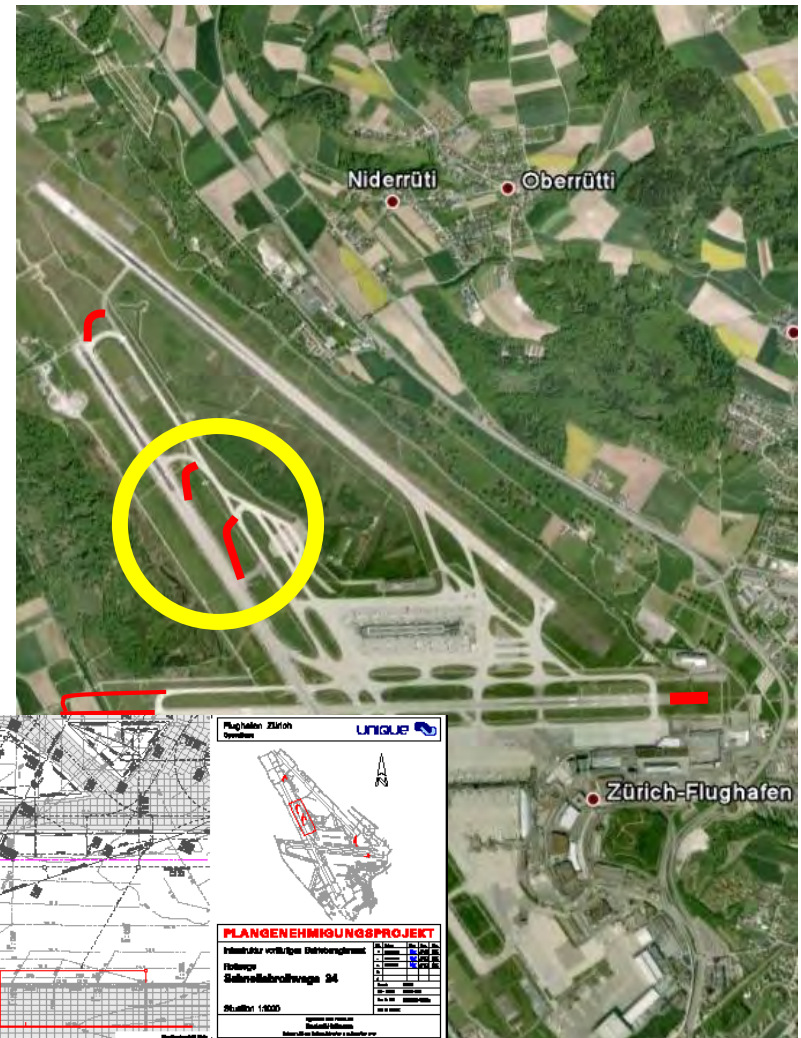
Kapazitätssteigerung?

Schnellabrollwege erhöhen Kapazität!

Sind Schnellabrollwege
Pistenausbauten?

NEIN

Unnötig auf der Südlandepiste



Überdimensioniert

Überdimensionierte Swiss

Sitzauslastung 75%
jeder 4 Flieger ist leer



«Ohne Transferpassagiere könnte Swiss nur 4 der total 28 Interkontinentaldestinationen bedienen.»

CEO Christoph Franz
Handelszeitung, 2.12.2008

CEO Thomas Klühr

NZZ 25.6.2016 In Zürich können wir mit dem lokalen Aufkommen drei bis fünf Langstreckenziele anbieten, mehr nicht.

Persönliche Bemerkungen



Flughafen von nationaler Bedeutung ...

- ... dass die Bedürfnisse der Schweizer Bevölkerung und Wirtschaft erfüllt werden können
- ... dass die Bedürfnisse der Wohnbevölkerung endlich ernst genommen werden
- ... auch bei luftfahrtpolitischen Entscheiden rechtsstaatliche und demokratische Prinzipien eingehalten werden

Grössenwahn ist der Anfang vom Ende !



6 Mrd Wertschöpfung sind 2,5% des Kt ZH der Flughafen ist nicht der Wirtschaftsmotor ZH

**Unterstützen Sie uns im Kampf für Lebens- und Wohnqualität in unserer / ihrer Region:
Kämpfen Sie mit zur Erhaltung unserer Demokratie
werden Sie Mitglied im Verein Flugschneise Süd – NEIN**

www.vfsn.ch