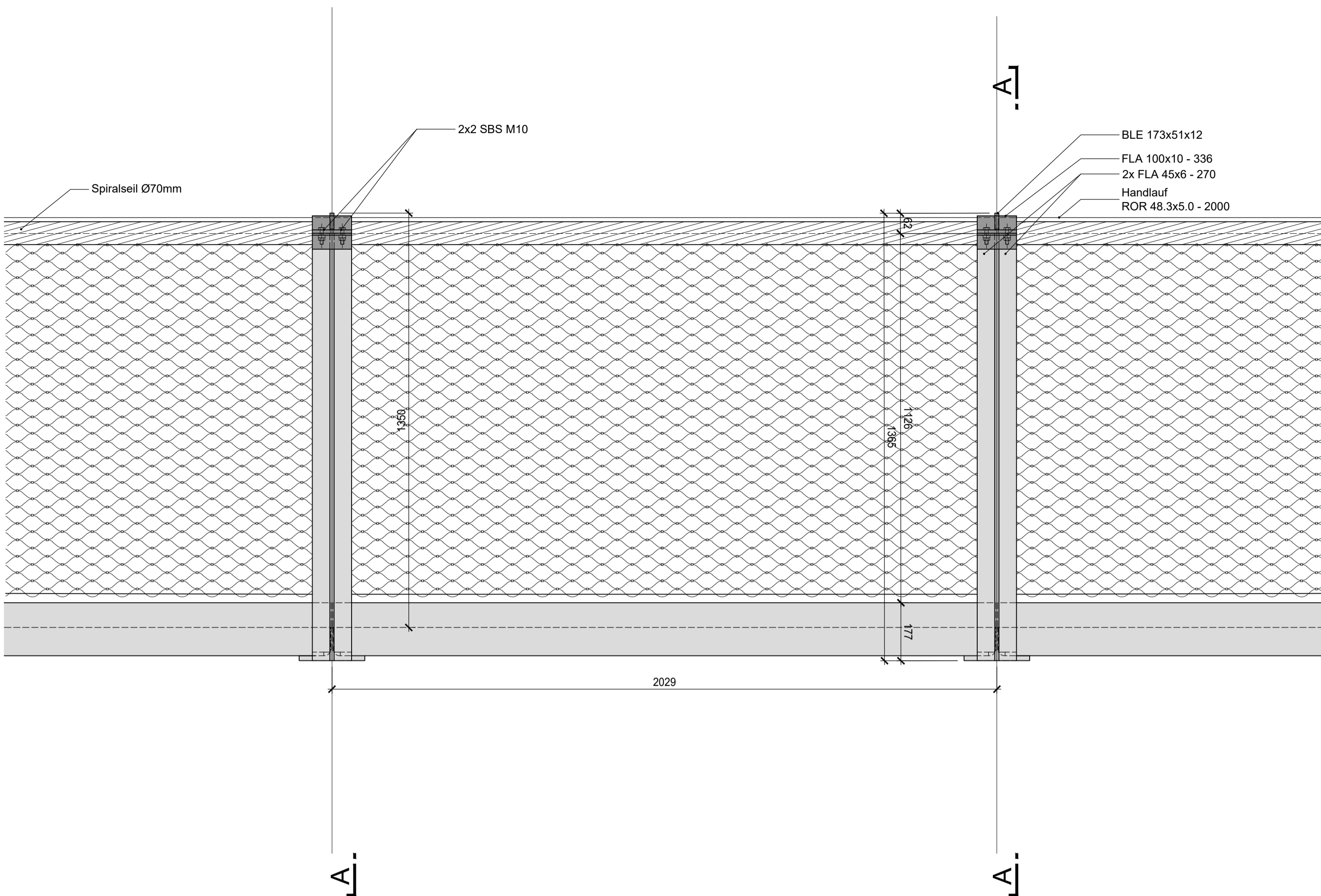
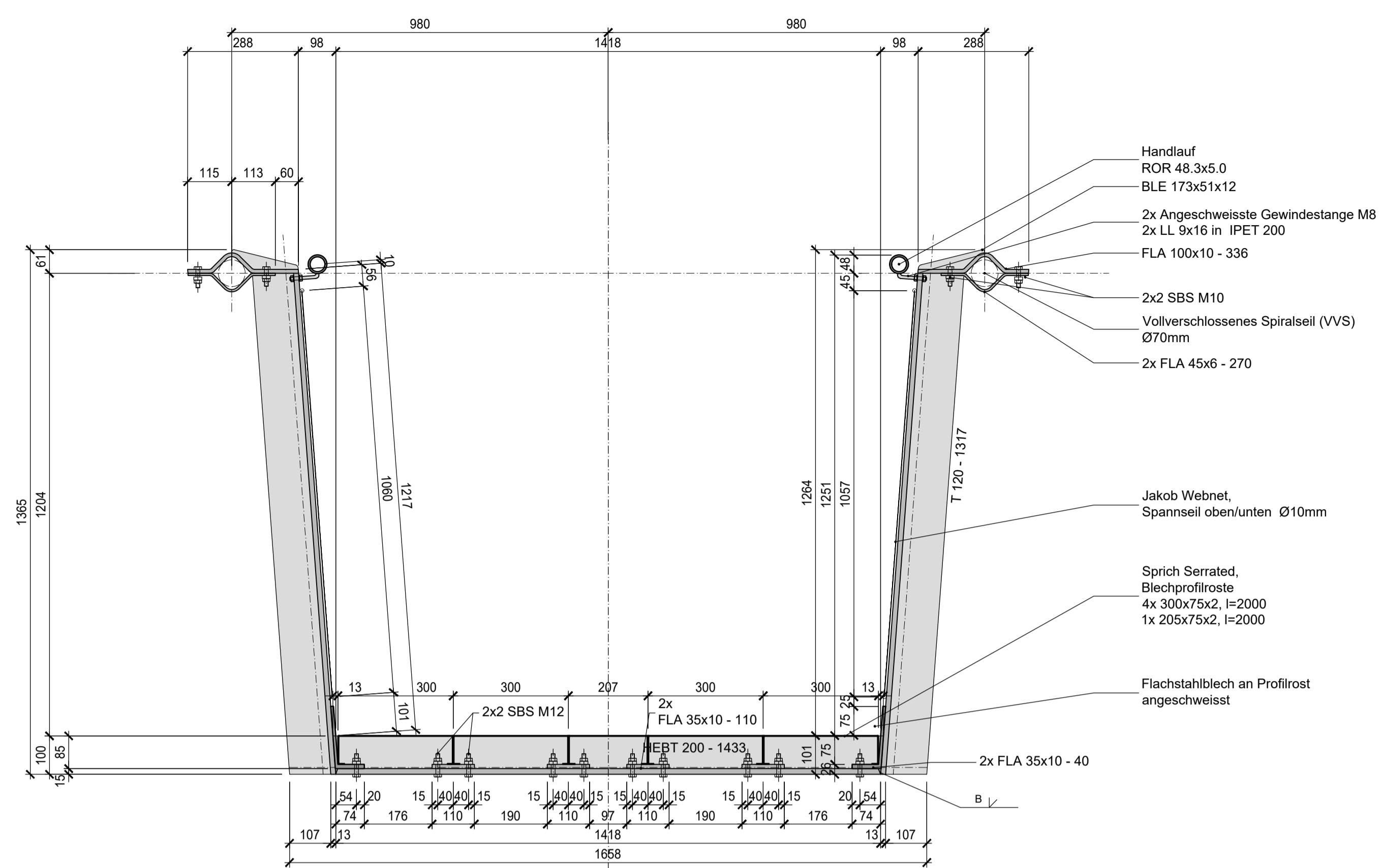


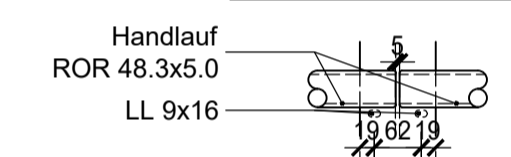
Ansicht Mittelteil 1:10



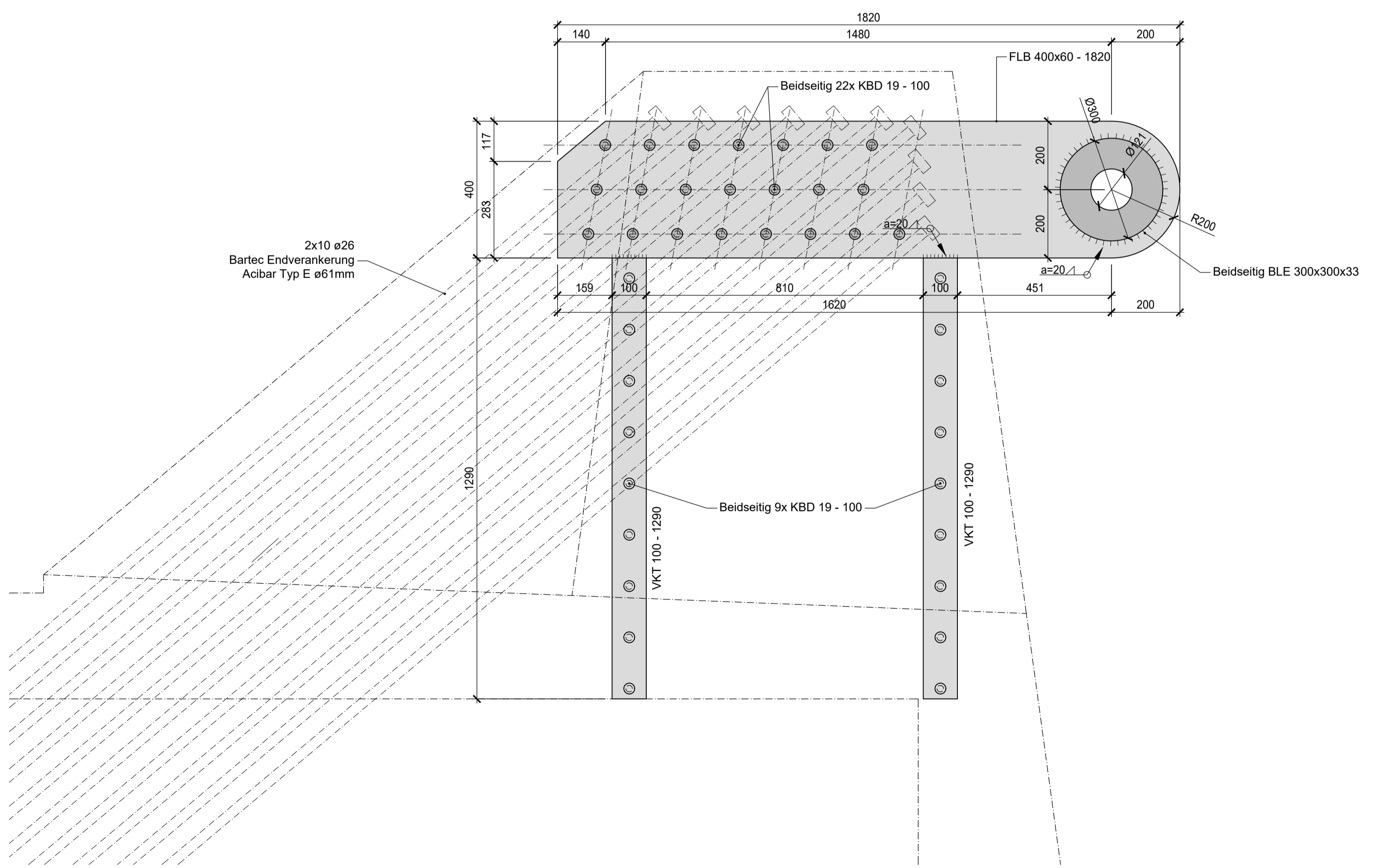
Schnitt Stahlrahmen A-A (64 x) 1:10



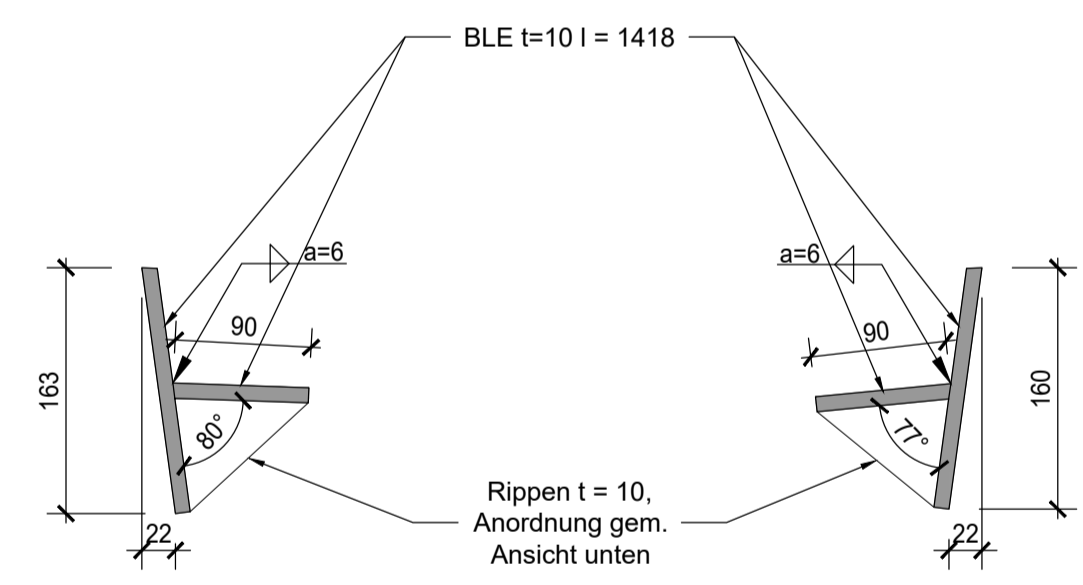
Detail Befestigung Geländer 1:10



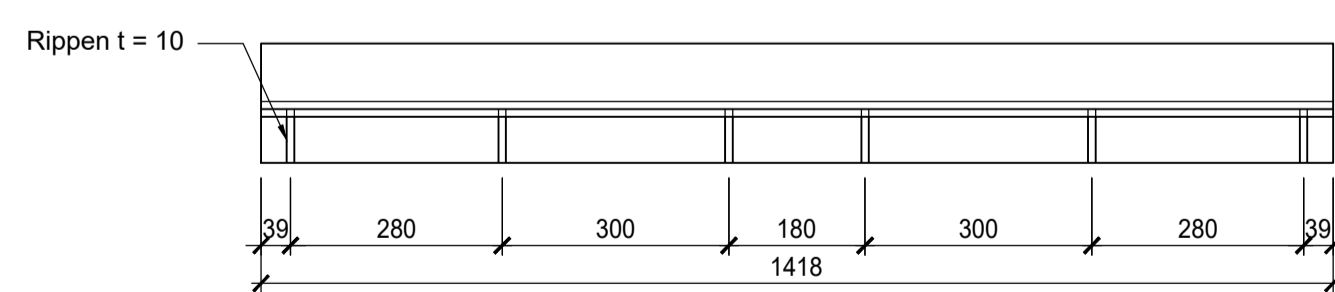
Ansicht Stahlbau Widerlager (4x) 1:10



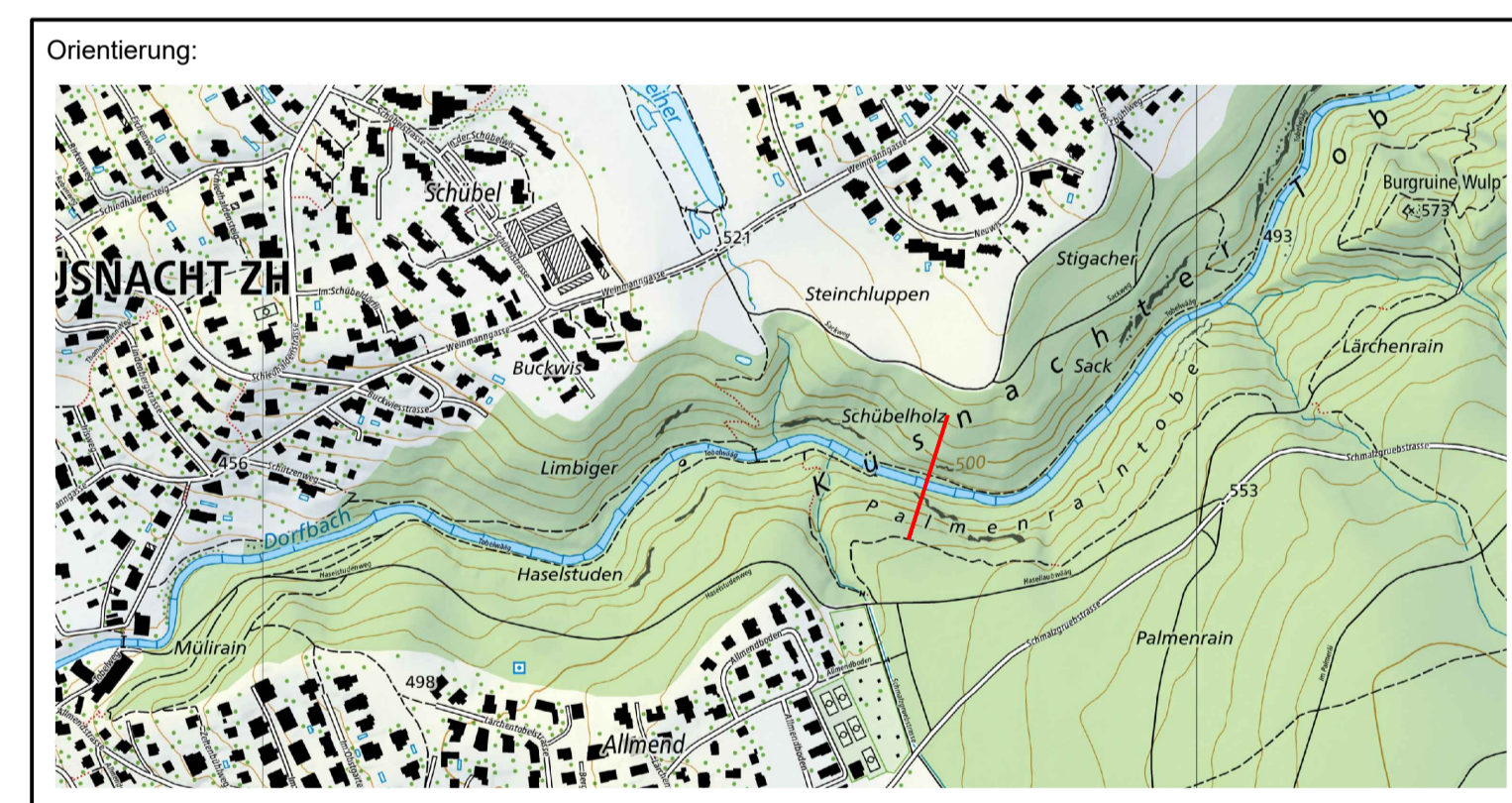
Detail Stahlwinkel Widerlager (2x) 1:5



Ansicht Stahlwinkel Widerlager (2x) 1:10 (Anordnung Rippen)



Ausführungsbestimmungen	
Ausführungsklasse	- EXC 3 gem. SIA 263/1-C1
Stahlqualität	- S355 J2+N
Oberflächenschutz	- Feuerverzinkung nach EN ISO 1461
Schrauben	- SBS 4.6
Schweißnähte	- Alle Schweißnähte sind - falls nicht anders bezeichnet - durchgeschweisste V-Nähte der Qualität QB
Seilnetz	- Edelstahl (Werkstoff-Nr. mind. 1.4301)
Anzahl Elemente	- 62 Mittelelemente / 63 Rahmen und 2 Endelemente
Toleranzen	- gemäss SIA 263/1



Objekt:  
**Tobelbrücke Küsnacht**

Bauprojekt 2025  
**Stahlbauplan**

Fachplanung:  
Ingenieur  
Massstab:  
1:10, 1:5  
Plan Nr.:  
06371.001-07

Grösse: 60/84	Datum: 28.03.2025	Gezeichnet: NAM	Geprüft: JOGR	Genehmigt: BBA
Revision:				
Revision:				
Revision:				

Ingenieur: **Basler & Hofmann**  
Ingenieure, Planer und Berater  
Förchstrasse 395, Postfach, CH-8032 Zürich  
T +41 44 387 11 22, F +41 44 387 11 00  
www.baslerhofmann.ch

Bauherr: **Gemeindeverwaltung Küsnacht**  
Abteilung Tiefbau und Sicherheit  
Obere Dorfstrasse 32  
8700 Küsnacht