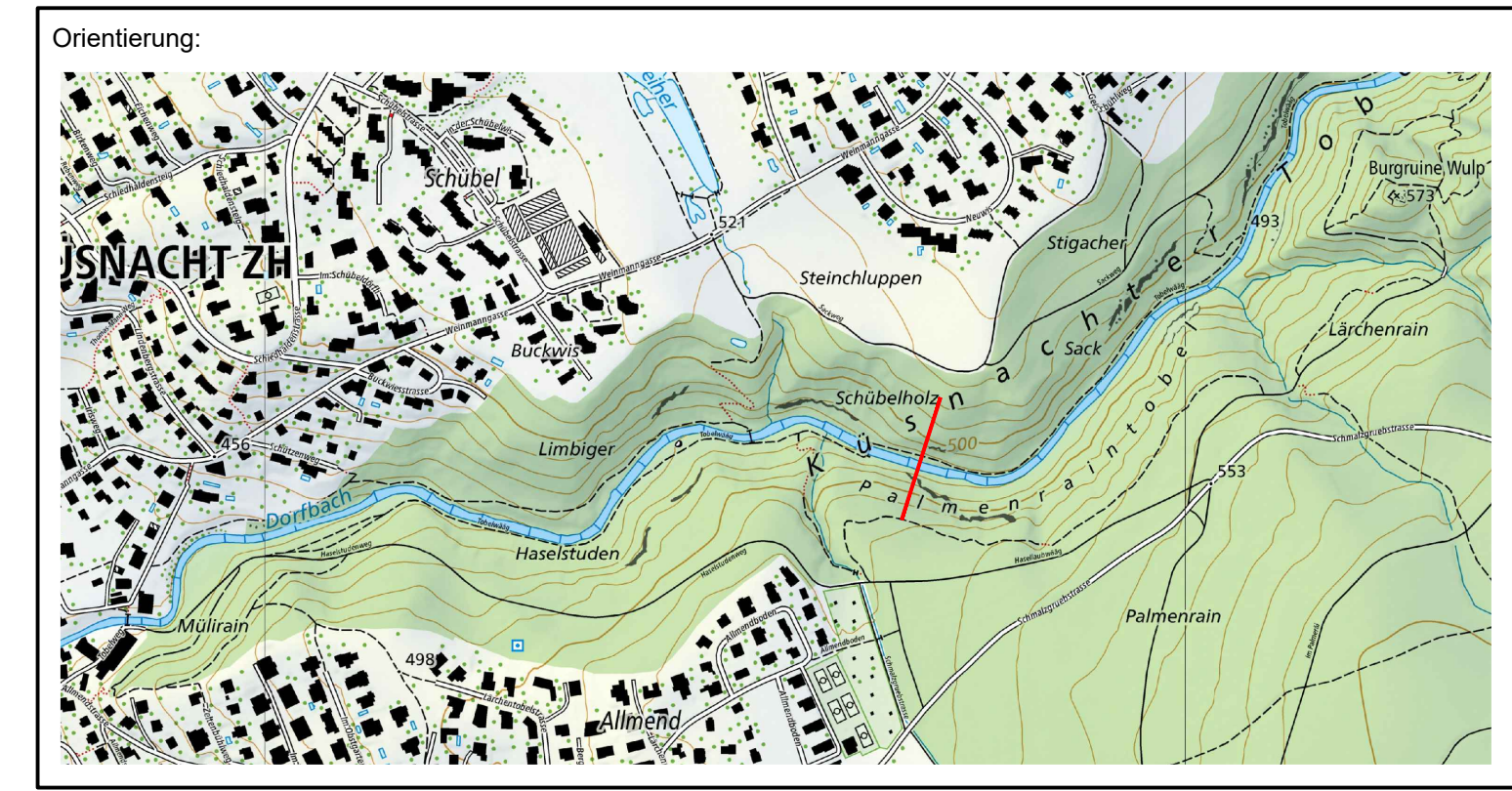
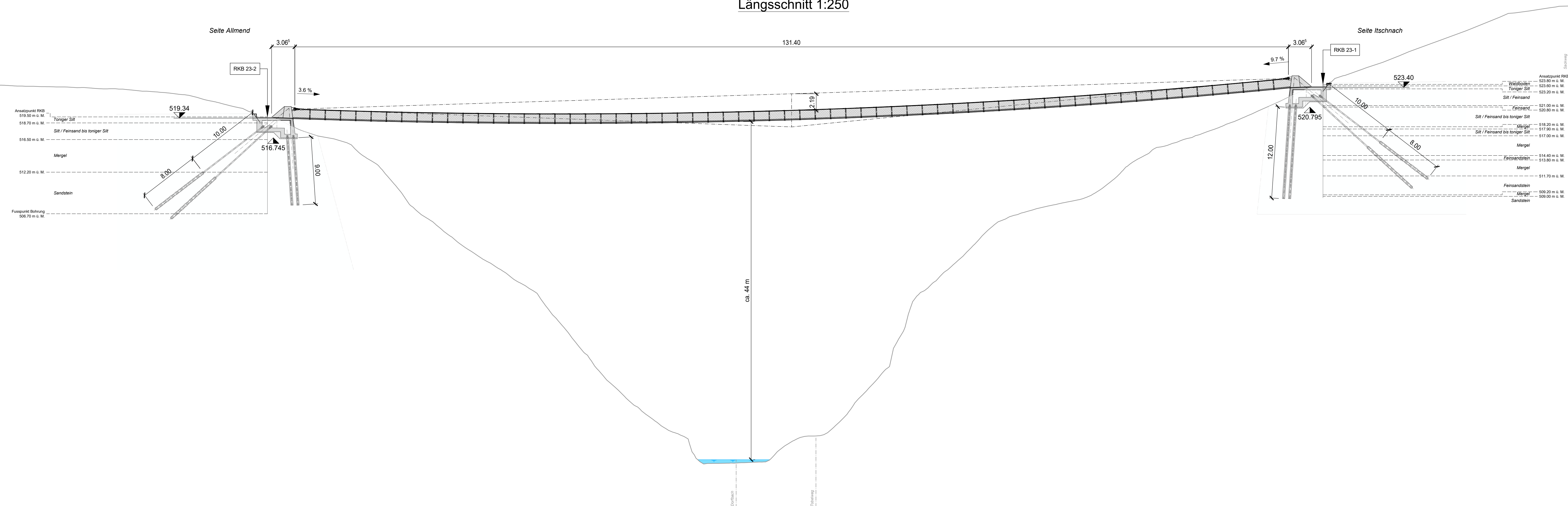


Längsschnitt 1:250



Objekt:
Tobelbrücke Küsnacht

Bauprojekt 2025

Längsschnitt

Fachplanung:
Ingenieur

Massstab:
1:250

Plan Nr.:
06371.001-03

Grösse:	30/105	Datum:	28.03.2025	Gezeichnet:	NAM	Geprüft:	JOGR	Genehmigt:	BBA
Revision:									
Revision:									
Revision:									

Ingenieur:
Basler & Hofmann
Ingenieure, Planer und Berater
Forchstrasse 395, Postfach, CH-8032 Zürich
T +41 44 387 11 22, F +41 44 387 11 00
www.baslerhofmann.ch

Bauherr:
Gemeindeverwaltung Küsnacht
Abteilung Tiefbau und Sicherheit
Obere Dorfstrasse 32
8700 Küsnacht