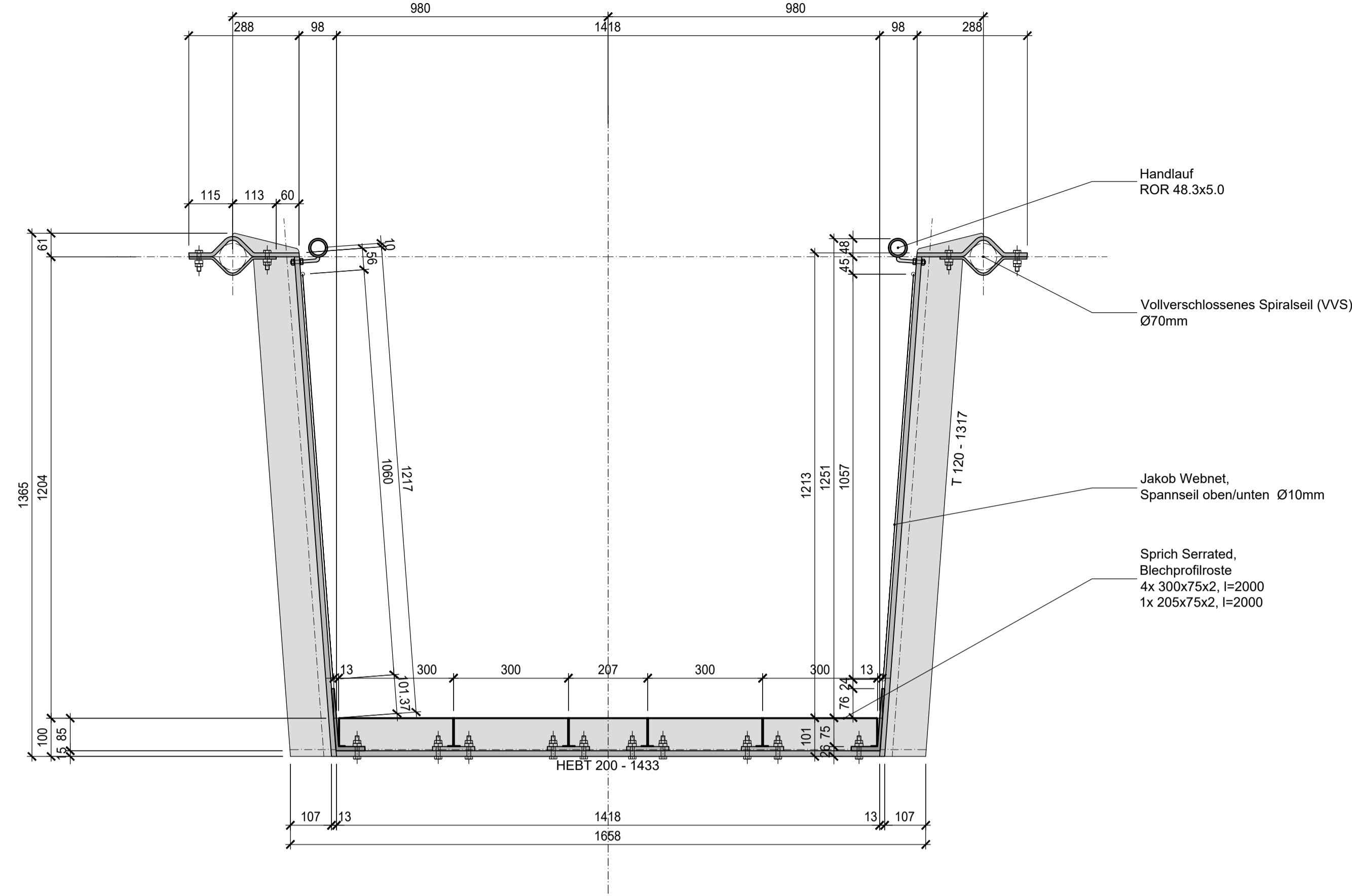
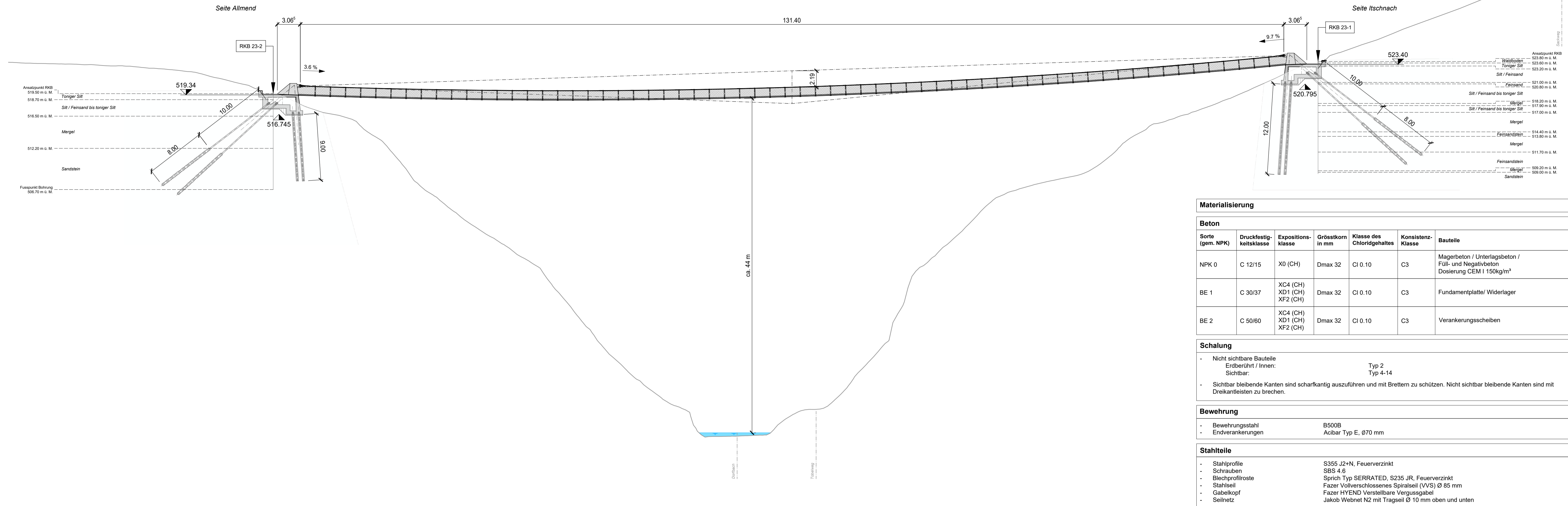


Querschnitt 1:10



Längsschnitt 1:250



**Materialisierung**

Sorte (gem. NPK)	Druckfestigkeitsklasse	Expositions-kategorie	Grösstkorn in mm	Klasse des Chloridgehaltes	Konsistenz-Klasse	Bauteile
NPk 0	C 12/15	X0 (CH)	Dmax 32	Cl 0.10	C3	Magerbeton / Unterlagsbeton / Füll- und Negativbeton / Dosierung CEM I 150kg/m³
BE 1	C 30/37	XC4 (CH) XD1 (CH) XF2 (CH)	Dmax 32	Cl 0.10	C3	Fundamentplatte/ Widerlager
BE 2	C 50/60	XC4 (CH) XD1 (CH) XF2 (CH)	Dmax 32	Cl 0.10	C3	Verankerungsscheiben

**Schalung**

- Nicht sichtbare Bauteile: Erdberührt / Innen: Typ 2; Sichtbar: Typ 4-14
- Sichtbar bleibende Kanten sind scharfkantig auszuführen und mit Brettern zu schützen. Nicht sichtbar bleibende Kanten sind mit Dreikantleisten zu brechen.

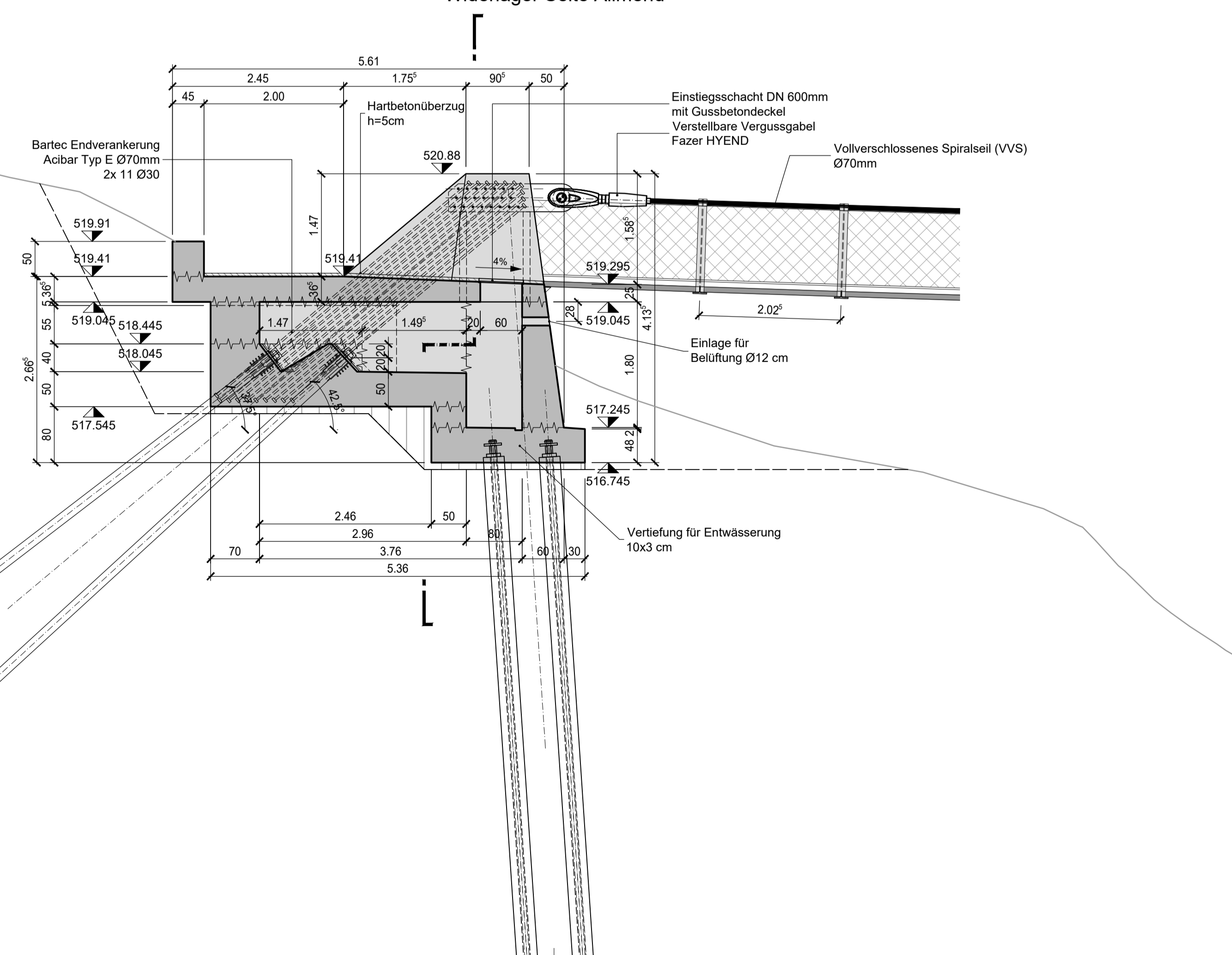
**Bewehrung**

- Bewehrungsstahl: B500B
- Endverankerungen: Achbar Typ E, Ø 70 mm

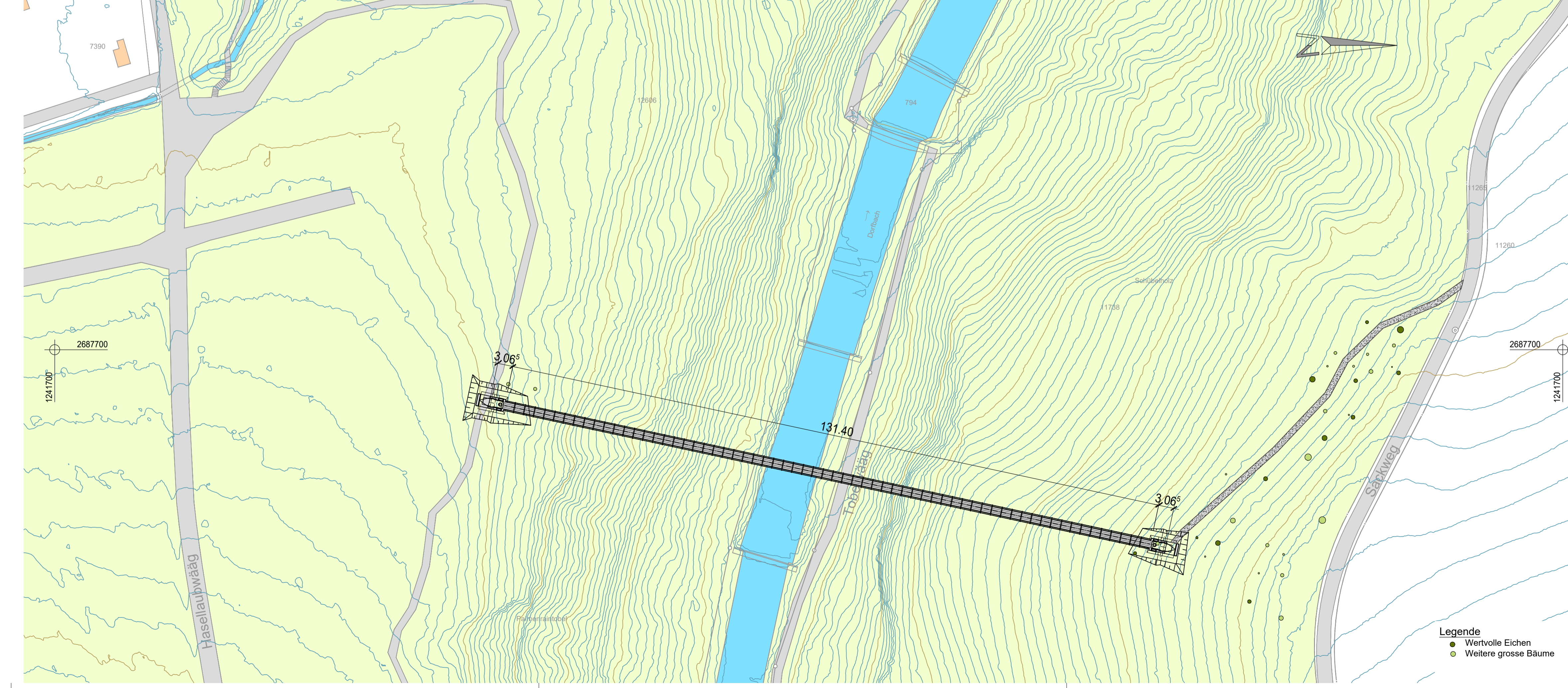
**Stahlteile**

- Stahlprofile: S355 J2+N, Feuerverzinkt
- Schrauben: SBS 4.6
- Blechprofilroste: Sprich Typ SERRATED, S235 JR, Feuerverzinkt
- Stahlseil: Fazer Vollverschlossenes Spiralseil (VVS) Ø 85 mm
- Gabelkopf: Fazer HYEND Verstellbare Vergussgabel
- Selnetz: Jakob Webnet N2 mit Tragsseil Ø 10 mm oben und unten

Längsschnitt 1:50



Situation 1:500



**küsnacht**

Orientierung:

Objekt:  
**Tobelbrücke Küsnacht**

Bauprojekt 2025

**Übersichtsplan**

Plan Nr.: 06371.001-01

Grösse: 60/126	Datum: 28.03.2025	Gezeichnet: NAM	Geprüft: JOGR	Genehmigt: BBA
Revision:				
Revision:				

Ingenieur: **Basler & Hofmann**  
 Ingenieure, Planer und Berater  
 Forchtstrasse 395, Postfach, CH-8032 Zürich  
 T +41 44 387 11 22, F +41 44 387 11 00  
 www.baslerhofmann.ch

Bauherr: **Gemeindeverwaltung Küsnacht**  
 Abteilung Tiefbau und Sicherheit  
 Obere Dorfstrasse 32  
 8700 Küsnacht