

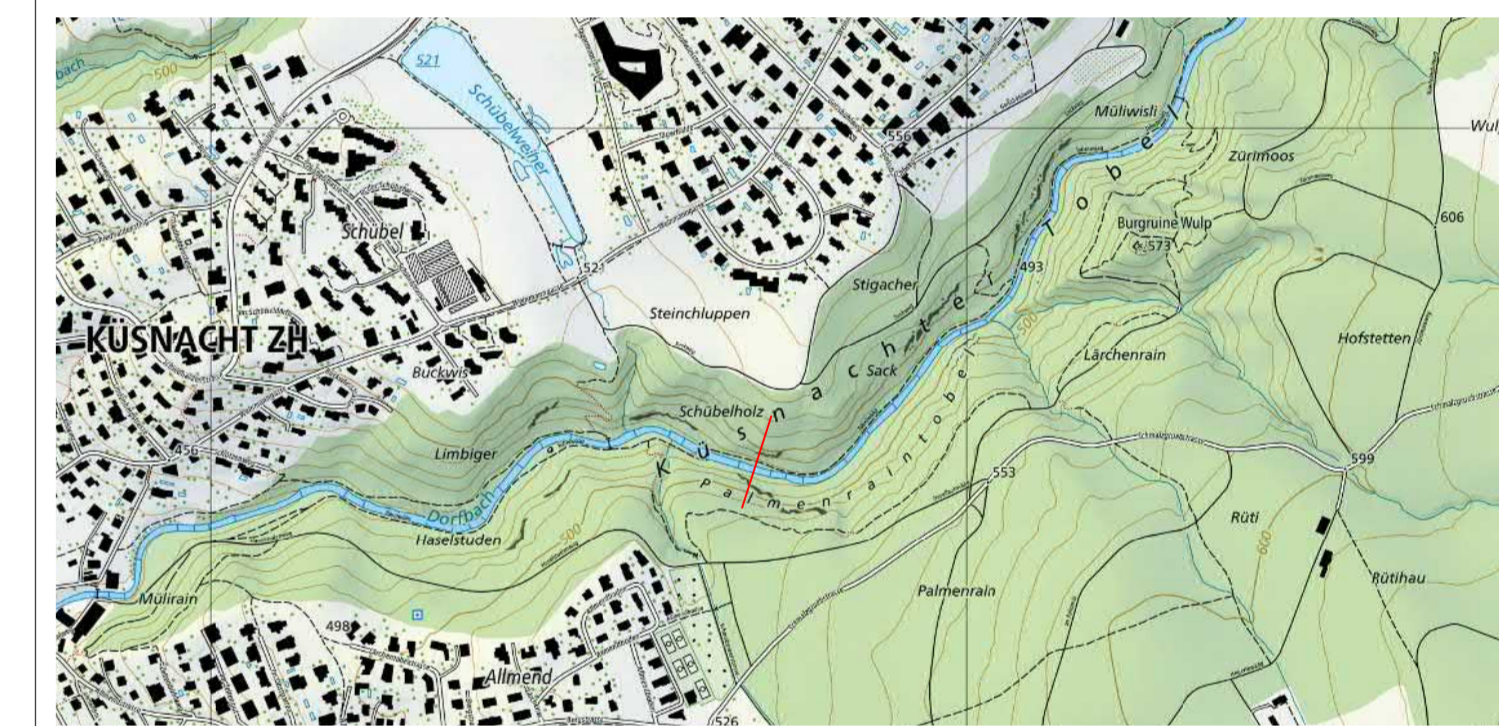
Itschnach

Küsnachter Tobel

Allmend



Orientierung:



Objekt:

Tobelbrücke Küsnacht

Bauprojekt 2023

Schnittansicht C-C'

Fachplanung:
Landschafts-
architektur

Massstab:
1:250

Plan Nr.:
06371.001-05

Grösse:	1260*400	Datum:	05.07.2023	Gezeichnet:	ck / GH	Geprüft:		Genehmigt:	
Revision:									
Revision:									
Revision:									

Landschaftsarchitektur:
QUADRA
 Lebensräume für
 Mensch und Natur
 Quadra GmbH
 Lebensräume für Mensch und Natur
 Rotebühlstrasse 84, 8057 Zürich
 043 366 83 90
 www.quadragmbh.ch

Bauherr: **Tiefbauamt Küsnacht**
 Obere Dorfstrasse 32
 8700 Küsnacht
 Tel.
 Fax