



# Dreifach-Turnhalle, Standort Heslibach | Mitwirkungsanlass

Willkommen

15. Mai 2025 | Die Abteilung Liegenschaften

# Begrüßung und Einführung

- Teilnehmende
- Vorstellen Projektteam
- Medienvertreterinnen

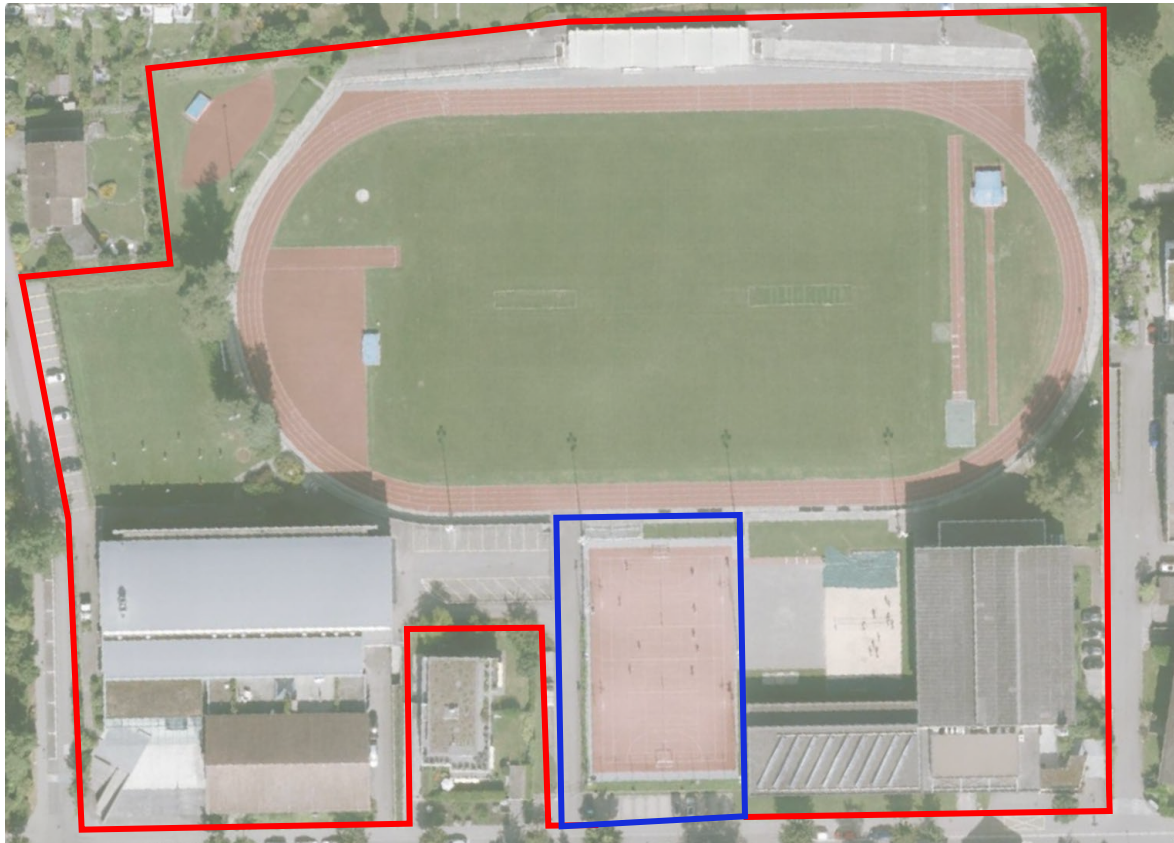
# Ausgangslage

- Einzelinitiative
- Auftrag der Gemeindeversammlung
- Ziele des Gemeinderats
- Masterplanung

# Rahmenbedingungen

- Kreditantrag Gemeindeversammlung
- Evaluieren des richtigen Standorts einer Dreifachturnhalle
- Hohe Auslastung einer Dreifachturnhalle

# Zusatzauftrag des Gemeinderats: Überprüfung Standort Heslibach



# Bedeutung des heutigen Anlasses

- Informieren über Projektstand des Standorts Heslibach
- Austauschen
- Meinung und Rückmeldung der Bevölkerung abholen
- Informieren über das weitere Vorgehen

# Bisheriges Vorgehen

- Studie zum Standort Heslibach
- Statische Abklärungen
- Grundlagenerarbeitung
- Schutzabklärung beauftragt und in Arbeit
- Bestvariante wurde den Vereinen vorgestellt

# Ziele des Abends

1. Sie kennen den Stand der strategischen Überlegungen zur 3-fach Turnhalle sowie die Rahmenbedingungen dazu.
2. Der Stand der Planung ist präsentiert und Ihre Verständnisfragen dazu beantwortet.
3. Sie haben den Standort Heslibach in Gruppen diskutiert und eine Einschätzung dazu abgegeben.
4. Sie kennen das weitere Vorgehen und wissen, was die nächsten Schritte sind.

# Programm

Zeit	Inhalt
18.30	Begrüssung, Einführung und Einstieg
19.10	Input «Blick in die Werkstatt» und Verständnisfragen
20.00	Pause
20.20	Arbeit in Gruppen: Standort diskutieren
21.25	Ergebnisse präsentieren im Plenum
21.55	Abschluss, Ausblick und Dank
22.00	Ende der Veranstaltung

# Einstieg ins Thema

## Frage 1

Für was nutzen Sie heute das Areal Heslibach, was machen Sie hauptsächlich da?

- Nutzung der Doppelturnhalle
- Nutzung des Hallenbads
- Nutzung der Aussensportanlage
- Nutzung der Heslihalle
- Halte mich da kaum auf
- Anderes

## Frage 2

Was ist Ihnen grundsätzlich wichtig für die zukünftige Entwicklung des Areals Heslibach?

# Einstieg ins Thema

## Arbeit in Gruppen (20')

- Vorstellungsrunde
- Frage 1 und 2 diskutieren und beantworten
- Mentimeter-Umfrage ausfüllen

Besuchen Sie

**www.menti.com**

Geben Sie den Code ein

**5666 3598**



oder nutzen Sie den QR-Code

# Input «Blick in die Werkstatt»

(Präsentation von Dominik Thurnheer)

# Verständnisfragen?

# Pause



# Arbeit in Gruppen

## **Diskussions-Fragen**

Wenn Sie den Stand der Planung zum Areal Heslibach studieren:

- Sind die Inhalte nachvollziehbar und klar?
- Was ist unklar?
- Wo gibt es Fragen?

## **Ergebnis-Fragen**

Was ist in der weiteren Bearbeitung des Standorts zur 3-fach Turnhalle zu beachten? Was geben Sie den Verantwortlichen der Gemeinde Küsnacht mit auf den Weg?

# Ergebnispräsentation im Plenum



# Ausblick, Abschluss und Dank

