



Ferienhaus der Gemeinde Küsnacht



7423 Sarn (GR)



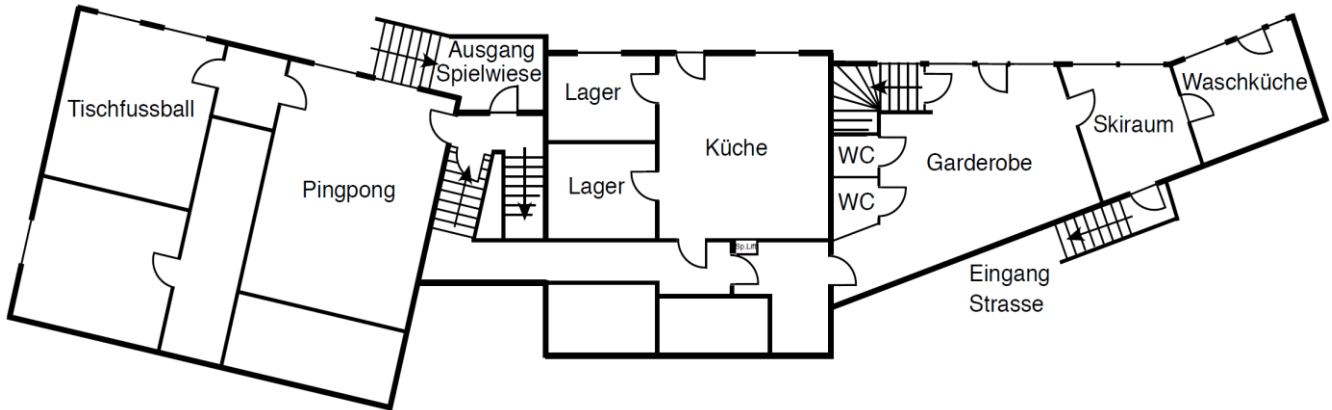
Beschrieb Ferienhaus Sarn

Lage des Hauses	Sarn (GR), 1160 m ü.M.
Adresse	Ferienhaus Sarn Rathausplatz 5 7423 Sarn Tel. 081 651 13 12
Hauswartin	Frau Silvia Cadisch, Tel. 079 344 02 66
Vermieterin	Gemeindeverwaltung Küsnacht Liegenschaften / Infrastruktur Schule Obere Dorfstrasse 32 8700 Küsnacht Tel. 044 913 12 47
Anreise	Bahn und Postauto (Haltestelle Postauto vor dem Haus) Autozufahrt zum Haus vorhanden, 2 eigene Parkplätze
Schlafplätze Schüler Total 51	1. Stock: 2 Zi. mit je 4 Betten, 6 Zi. mit je 3 Betten 2. Stock: 3 Zi. mit je 3 Betten, 4 Zi. mit je 4 Betten
Schlafplätze Leiter Total 9	EG: 3 Zimmer mit je 2 Betten 1. Stock: 1 Zimmer mit 2 Betten, 1 Lavabo 2. Stock: 1 Zimmer mit 1 Bett
Bettwäsche	Kissen und nordisch Duvets mit Fixleintüchern vorhanden
Waschgelegenheiten/ Toiletten	UG: 2 Toiletten EG: 2 Duschen, 2 Toiletten 1. Stock: 1 Waschraum, 2 Duschen, 2 Toiletten 2. Stock: 1 Waschraum, 3 Duschen, 2 Toiletten
Küche im UG	1 Elektrischer Kochherd 1 Kippbratpfanne 2 Heissluftbacköfen 2 Kühlschränke (240 Liter) 1 Tiefkühler (400 Liter) 1 Gastroabwaschmaschine Abfallsäcke: 35L, Fr. 2.50/Stk, 110L, Fr. 7.80/Stk
Küchenwäsche, Koch-und Essgeschirr	vorhanden
Office im EG	1 Gastroabwaschmaschine 1 Kühlschrank (200 Liter)
Weitere Räume	UG: Garderobe und Skiraum UG: 1 Werkraum (Pingpongtisch) UG: 1 Tischfussball EG: 1 Essraum, Schulraum mit Office EG: 1 Aufenthaltsraum, Schulraum EG: 1 Aufenthaltsraum für Leiter, TV
Aussenanlagen	1 grosse Spielwiese (Fussball) 1 kleine Spielwiese 1 Cheminée 3 Festbankgarnituren
Internetverbindung, Telefon	Zugang im Leiterzimmer inkl. WLAN Telefongebühren werden gem. Swisscom-Abrechnung in Rechnung gestellt
Restaurantempfehlung	Restaurant Lescha, Lescha Sut 34, 7423 Lescha



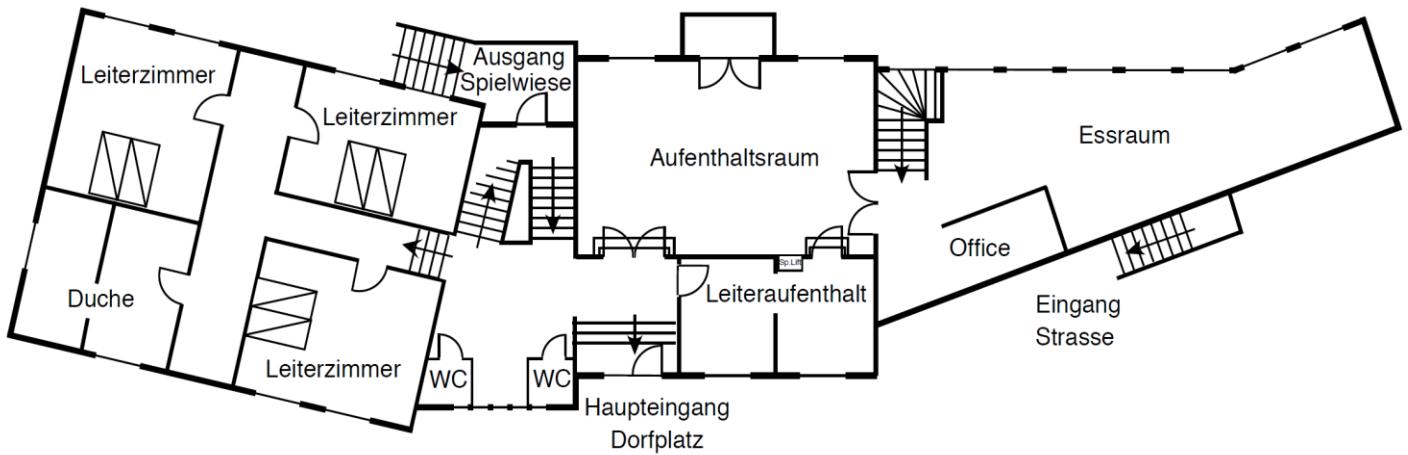
Übersicht Ferienhaus Sarn

Untergeschoss



Küche:

Erdgeschoss

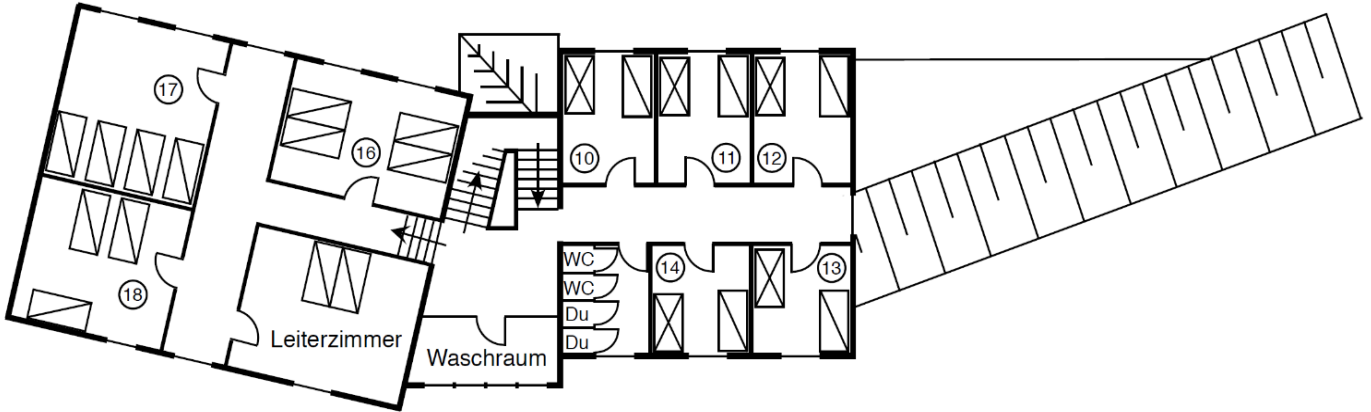


Essraum: 63.6 qm

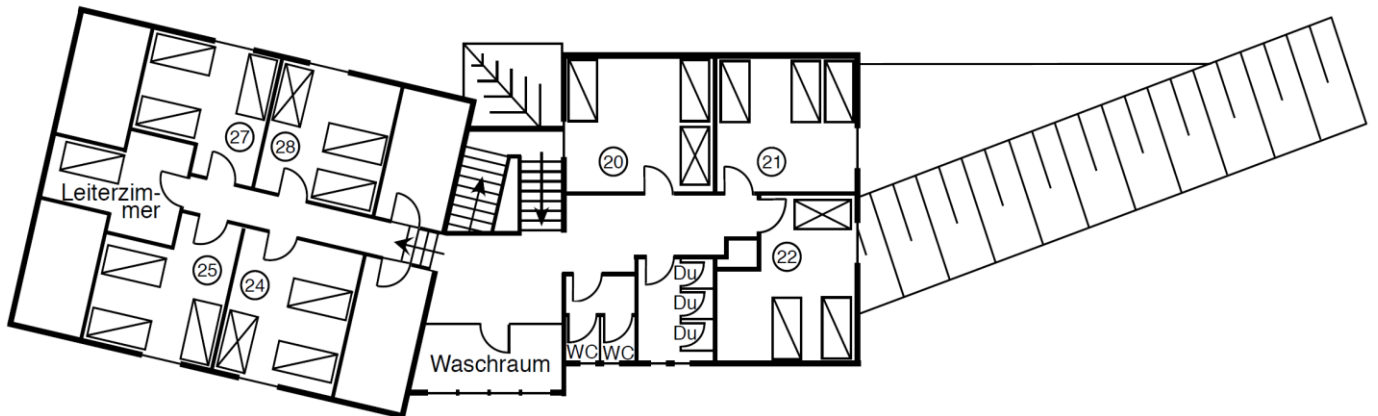
Aufenthaltsraum: 57.9 qm



1. Obergeschoss



2. Obergeschoss





Gebühreordnung

Anhang 2 zum Reglement über die Benützung von Infrastruktur durch Dritte

Vermietung Ferienhaus Sarn Vermietung Ferienhaus Clos Murisaz in Ste-Croix

Anzahl Personen	1 Tag / Anzahl Nächte		Mietpreis inklusive Service und Taxen
	1 Tag ohne Übernachtung	pauschal	
bis 15 Personen	1 Nacht	pauschal	Fr. 300.-- Zusätzlich Fr. 5.-- pro Bettgarnitur. Ansonsten müssen Schlafsäcke mitgebracht werden.
	2 Nächte	pauschal	Fr. 420.-- Zusätzlich Fr. 5.-- pro Bettgarnitur. Ansonsten müssen Schlafsäcke mitgebracht werden.
	3 Nächte	pauschal	Fr. 750.-- Zusätzlich Fr. 5.-- pro Bettgarnitur. Ansonsten müssen Schlafsäcke mitgebracht werden.
ab 16 Personen	1 Nacht	Person/Nacht	Fr. 28.-- Zusätzlich Fr. 5.-- pro Bettgarnitur. Ansonsten müssen Schlafsäcke mitgebracht werden.
	2 Nächte	Person/Nacht	Fr. 27.-- Zusätzlich Fr. 5.-- pro Bettgarnitur. Ansonsten müssen Schlafsäcke mitgebracht werden.
	3 Nächte	Person/Nacht	Fr. 25.--
bis 26 Personen	ab 4 Nächte	Person/Nacht	Fr. 25.--
27 bis 40 Personen	ab 4 Nächte	Person/Nacht mindestens pro Nacht	Fr. 22.-- Fr. 650.--
über 40 Personen	ab 4 Nächte	Person/Nacht mindestens pro Nacht	Fr. 21.-- Fr. 880.--
Küsnachter Verein (mit Schlafsack)	Wochenende	Person/Nacht	Fr. 17.-- Zusätzlich Fr. 5.-- pro Bettgarnitur. Ansonsten müssen Schlafsäcke mitgebracht werden.

Zusätzliche Kosten:

Die Sackgebühren für die Abfallentsorgung werden gemäss Abnahmeprotokoll in Rechnung gestellt.
Telefongebühren und Sachbeschädigungen werden dem Mieter zusätzlich belastet.
Es werden keine Kurtaxen zusätzlich verrechnet.

Vorrang für Lehrpersonen der Schule Küsnacht:

Lehrpersonen der Schule Küsnacht haben bei Reservationen bis 9 Monate vor Lagerbeginn Vorrang.

Wochenende /Kurzaufenthalte:

Wochenende und Kurzaufenthalte können nur ausserhalb der stark frequentierten Zeiten reserviert werden.

Abrechnung:

Nach Belegungsende wird ein Rückgabe-Protokoll ausgestellt. Aufgrund dieses Reports wird die Rechnung erstellt.

Annulationskosten:

0-30 Tage vor Mietbeginn: 75%

Prozente beziehen sich auf

30-60 Tage vor Mietbeginn: 50%

Tagespauschale Fr. 420.-- / Tag

60-90 Tage vor Mietbeginn: 25%

Ab 90 Tagen vor Mietbeginn: Fr. 200.--

GSP-15.11.2016



Hausordnung Ferienhaus Sarn

Im Interesse der Sicherheit und der bestmöglichen Schonung aller Einrichtungen und des Mobiliars sind die Benutzer resp. die Kolonie- und Lagerleitung für die Innehaltung der nachstehenden Benutzungsvorschriften verantwortlich:

1. Bei Übernahme und Rückgabe des Ferienhauses ist ein Protokoll zu unterzeichnen. Melden Sie sich für beides frühzeitig bei der Hauswartin. Am Abreisetag muss die Bettwäsche bis 10.00 Uhr vor die Waschküche gelegt werden. Die Abnahme findet um 10.30 Uhr statt. Das Haus muss bis spätestens um 12.00 Uhr geräumt sein. Dazwischen bleibt Zeit für eine allfällige Nachreinigung.
2. Orientieren Sie sich über die Sofortmassnahmen bei Feueralarm.
3. Der Aufenthalt im Haus ist nur in Hausschuhen gestattet.
4. Alle benutzten Räume sind täglich zu reinigen und in Ordnung zu halten.
5. Die Benutzung der Betten ohne Bettwäsche ist nicht gestattet. Diese wird durch die Hauswartin abgegeben. Bei Wochenendbelegung ist der Gebrauch von Schlafsäcken möglich.
6. Wände, Betten, Schränke und Bilder dürfen nicht beschriftet oder beschmiert werden. Eine Wiederinstandstellung wird in Rechnung gestellt.
7. Nasse Kleidungsstücke sind an den Aufhängevorrichtungen in den Waschräumen und Korridoren oder im Garderoberraum aufzuhängen. Sie dürfen nicht auf die Heizkörper gelegt werden.
8. Aus Sicherheitsgründen ist das Rutschen auf den Treppengeländern untersagt.
9. Das Sitzen auf den Fenstersimsen ist verboten.
10. Der Speiselift und die Geschirrwaschmaschine sind keine Spielzeuge. Ihre Bedienung ist unter Kontrolle zu halten. Bei Störungen ist die Hauswartin zu benachrichtigen.
11. Der Abfall muss in Kehrriechsäcken im Container deponiert werden. Karton ist gebündelt bereitzustellen.
12. Das Klavier ist normalerweise abgeschlossen. Es soll nur für sinnvolles Spielen benutzt werden.
13. Spielgeräte, Tischtennis-Tisch und Tischfußballkasten stehen zur Verfügung. Die nötigen Tischtennisschläger und -bälle müssen mitgebracht werden.
14. Der Fernseher ist sorgfältig zu behandeln. Bei Nichtgebrauch und bei Gewitter müssen das Antennenkabel und das Stromkabel ausgezogen werden.
15. Bezüge aus der Hausapotheke sollen durch den Verbraucher wieder ersetzt werden.
16. Das Rauchen ist im ganzen Haus verboten.
17. Die Möbel sind im Haus zu belassen.
18. Spielplätze und Umgebung des Hauses sind sauber zu halten.
19. Störung der Nachbarschaft ist zu vermeiden.
20. Musik darf nur auf Zimmerlautstärke gehört werden. Abends sind die Fenster zu schliessen.
21. Auf dem Areal des Ferienhauses darf nur auf der dafür bestimmten Feuerstelle Feuer gemacht werden.
22. Auf den Verkehr vor dem Haus ist zu achten.
23. Es dürfen keine Hunde mitgenommen werden.
24. Alle Gäste werden gebeten, sich im Gästebuch einzutragen.

Für weitere Auskünfte wenden Sie sich bitte an die Hauswartung.



Aufgaben und Pflichten der Benutzer resp. der Lagerleitung Ferienhaus Sarn

1. Die Benutzer resp. die Lagerleitung haben rechtzeitig die Abgabe zu planen.
2. Im Übergaberapport müssen Abrechnungen über Telefon, Kartenverkauf und Sachschäden aufgeführt sein.
3. Folgende Reinigungen müssen ausgeführt werden:

3.a) Schlafräume

- Fussböden mit Stielbesen und/oder Staubsauger reinigen
- Betten abgezogen und gemäss Anleitung des Hauswartes gebettet
- Anzüge in der Waschküche gestapelt
- Schränke, Tablare, Schubladen, Nachttische mit feuchtem Lappen gereinigt
- Papierkörbe geleert und neue Säcke eingelegt

3.b) Küche

- Fussboden feucht aufnehmen
- Kochherd, Kippbratpfanne, Backöfen, Kühlschränke, sowie alle Arbeitsflächen sauber gereinigt
- Geschirr sowie Besteck sauber und vollständig in die entsprechenden angeschriebenen Regale versorgt (Teller in 15-er Stapel)

3.c) Office im Erdgeschoss

- Fussboden feucht aufnehmen
- Arbeitsflächen sauber gereinigt
- Abwaschmaschine gereinigt
- Geschirr sowie Besteck sauber und vollständig in die entsprechende Regale versorgt
- Mikrowelle innen und aussen gereinigt

3.d) Warenlift

- innen und aussen gereinigt

3.e) Essraum

- Tische und Stühle mit feuchtem Lappen gereinigt
- Fussboden mit Stielbesen und/oder Staubsauger reinigen

**3.f) Aufenthaltsraum**

- Fussboden mit Stielbesen und/oder Staubsauger reinigen
- Tische und Stühle mit feuchtem Lappen gereinigt

3.g) Aufenthaltsraum Leiter

- Fussböden mit Stielbesen und/oder Staubsauger reinigen
- Tische und Stühle mit feuchtem Lappen gereinigt

3.h) Spielräume (Ping-Pong, Tischfussball)

- Fussböden mit Stielbesen und/oder Staubsauger reinigen
- Ping-Pong-Tisch mit feuchtem Lappen gereinigt
- Tischfussball mit feuchtem Lappen gereinigt

3.i) Garderobe und Abstellraum

- Fussböden mit Stielbesen und/oder Staubsauger reinigen

3.j) Korridore

- Fussböden mit Stielbesen und/oder Staubsauger reinigen

3.k) Waschräume und Toiletten

- Fussböden mit Stielbesen und/oder Staubsauger reinigen
- WC gereinigt
- Waschtrog gereinigt

3.l) Diverses

- Kehrichtsäcke im Container deponiert
- Ferienhausareal von Unrat gesäubert

Alle Utensilien zur Reinigung werden von der Hauswartung zur Verfügung gestellt. Bei der Schlussübergabe werden alle Räume kontrolliert. Falls eine Nachreinigung von unserer Seite nötig sein sollte, wird diese zusätzlich in Rechnung gestellt.



Sommer im Erfahrungsreich



Photo: Design AG Theses, Fotos: Armick, Andrea, Viamala.ch, mme, fotoanbauer.ch

Viamala-Schlucht Das einzigartige Naturmonument im Naturpark Beverin liegt im Herzen von Graubünden. Erreichbar mit ÖV oder Privatwagen/-bus. Diverse attraktive Wandervarianten zwischen Thusis und Zillis stehen zur Wahl. www.viamala-schlucht.ch



Kirche St. Martin, Zillis
Die über 900-jährige romanische Bilderdecke hat die Kirche zur «Sixtina der Alpen» gemacht. www.zillis-st-martin.ch



Rofflaschlucht, Andeer
Die Erschliessung der Roffla vor über 100 Jahren hat ihre eigene Geschichte. www.rofflaschlucht.ch



Mineralbad, Andeer
Hier spült das 34 °C warme Wasser die Sorgen von der Seele und bringt die Energie zurück. www.mineralbadandeer.ch



Weitwanderweg via Spluga
Entdecken Sie die 2000-jährige Alpstritgeschichte von Thusis bis Chiavenna. www.viamala.ch



Alte Averserstrasse
Heute ein attraktiver Wanderweg und Teil des Weitwanderwegs «Walserweg Graubünden». www.walserweg.ch



Casa Storica, Andeer
In szenischem Spiel bietet Erwin Dirnberger einen Einblick ins frühere Leben an der Transitroute. www.casa-storica.ch



Crestawald, Sufers
Die Festung war früher strengster Geheimhaltung unterstellt. Heute ist sie ein Museum. www.crestawald.ch



Porta Rhaetica, Rothenbrunnen
Von 1216 bis 1823 war die Talsperre das Tor zu den Bündner Pässen. www.pro-castellis.ch

Informationen: Viamala Tourismus, www.viamala.ch, info@viamala.ch, Tel. +41 (0)81 650 90 30



Thusis
Maßstab 1:25000
Äquidistanz 20 m



Reproduziert mit Bewilligung
des Bundesamtes für Landes-
topographie vom 5. 7. 1994
Druck: P. Lüscher + Co., Aarau