

Busgarage Pfannenstiel



VBZ **Zürich Linie**

Umsteigen lohnt sich.



Ein Unternehmen
der Stadt Zürich

Präsentation Informationsanlass
27. September 2021

Agenda

- Ausgangslage
- Anforderungen Busgarage
- Standortevaluation
- Machbarkeitsstudie Busgarage
- Batteriebusse
- Weiteres Vorgehen
- Fragerunde an den Stellwänden

Ausgangslage I

- **Der öffentliche Verkehr im Unteren Pfannenstiel wird immer beliebter:
+ 20% Fahrgäste innert 10 Jahren (Buslinien)**

2009	2.9 Mio Fahrgäste
2019	3.5 Mio Fahrgäste

- **Die Busflotte wurde laufend erweitert um Engpässe zu beheben**

2009:	15 Standardbusse + 3 Kleinbusse
2021:	8 Gelenkbusse + 11 Standardbusse + 2 Kleinbusse

- **Zunahme der benötigten Abstellfläche**

2009:	ca. 200 Laufmeter
2021:	ca. 290 Laufmeter

Ausgangslage II

- **Am heutigen Garagenstandort ist die Kapazitätsgrenze erreicht bzw. überschritten**
→ Standort kann nicht erweitert werden
- **VBZ haben seit zwei Jahren die Standortsuche intensiviert**
→ Standortevaluation in allen drei Gemeinden des Unteren Pfannenstiels
- **ZVV unterstützt die langfristige Standortsicherung durch die Konzessionäre**
- vgl. VBG (Bassersdorf), VZO (Wetzikon), SZU (Wädenswil) VBZ (Stadt Zürich)

Anforderungen Busgarage Pfannenstiel

- Garagierung von mindestens 20 Gelenkbussen (à 18 Meter) (bzw. 30 Standardbussen à 12 Meter Länge)
- Waschanlage + Werkstattplatz
- Büros, Garderobe, Aufenthaltsraum, ...
- ca. 30 Parkplätze für Personal, grösstenteils tagsüber in der Busgarage
- Busgarage konzipiert für Elektrobusse
- Lage im Einsatzgebiet VBZ (Küsnacht, Zollikon, Zumikon), kurze Anfahrtswege

Standortevaluation

- Zollikon

Unter Sportplatz Riet



- - nicht zonenkonform
- sehr aufwändig & teuer

- Zumikon

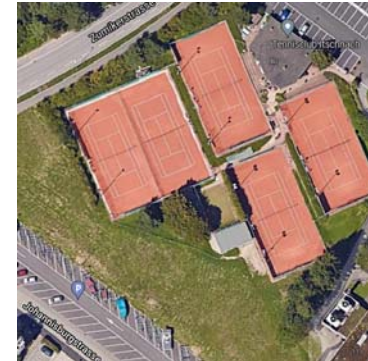
Huebstrasse



- - Areal zu klein

- Itschnach, Fallacher

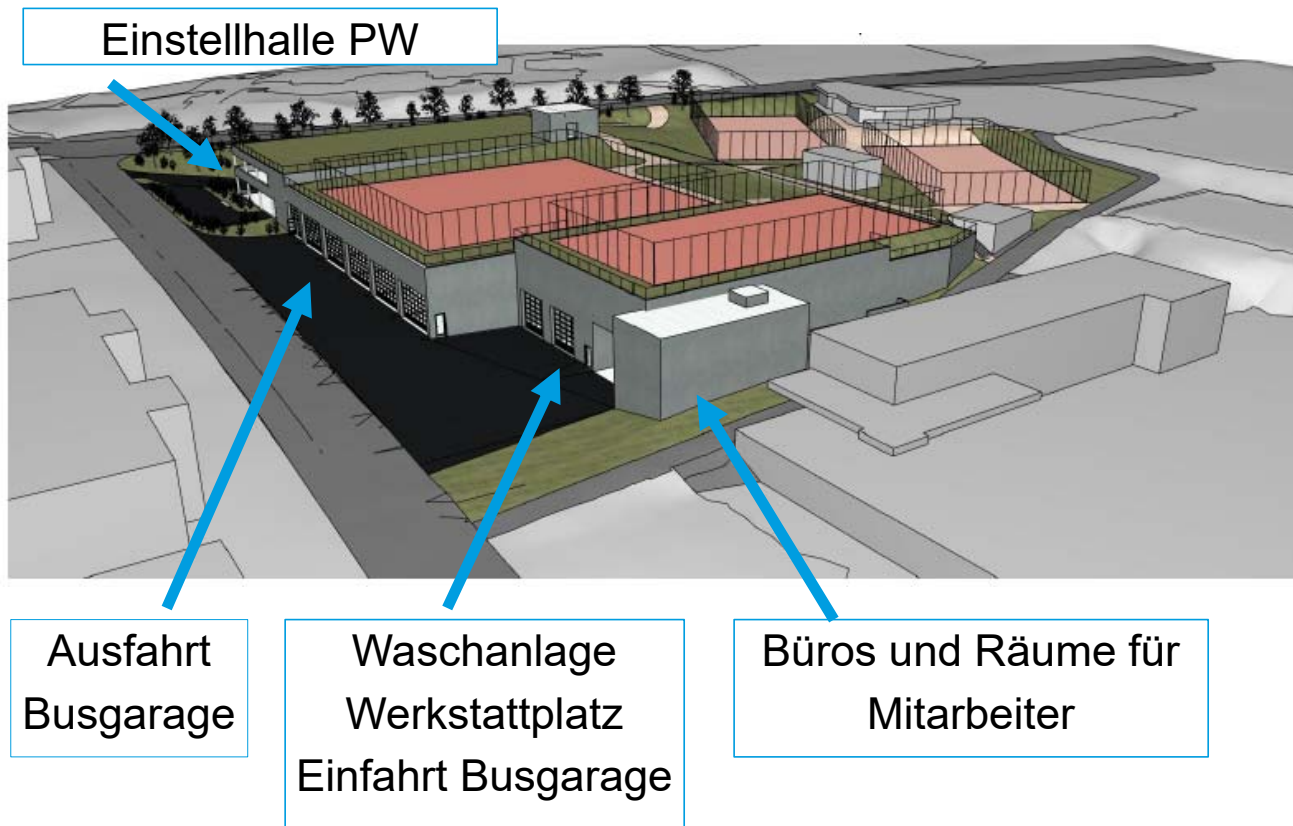
Johannisburgstrasse



- - zonenkonform
- gross genug
- Topographie
- bestehende Nutzung kann erhalten bleiben
- Zusatznutzung möglich

Machbarkeitsstudie – Visualisierung

(Blickwinkel: KEK in Richtung Zumikerstrasse)



Eckwerte

- Busgarage für 20 Gelenkbusse
- Einstellhalle für PW (Realersatz für wegfallende PP)
- Büro- und Sozialräume
- 3 Tennisplätze auf Garagendach (total weiterhin 5 Plätze)
- Zu- und Wegfahrt über Johannesburgstrasse

Machbarkeitsstudie – Visualisierung

(Blickwinkel: Zumikerstrasse in Richtung KEK)



Einstellhalle PW

Batteriebusse – Herausforderungen und Chancen

- Mittelfristig sollen keine Dieselbusse mehr beschafft werden.
- Busgarage Pfannenstiel: erste nur für e-Busse konzipierte Garage im Kanton
- Wichtige Rolle für Werke am Zürichsee als Stromlieferant

- Jährliche Treibstoffeinsparung von ca. 500'000 Liter
- Spürbare Lärmreduktion
- Höherer Beschaffungspreis der Busse, eher günstiger als Dieselbusse im Unterhalt

Weiteres Vorgehen

- Erarbeitung Zusammenarbeitsvereinbarung zwischen Gemeinde Küsnacht und den VBZ
- Erarbeitung Baurechtsvertrag
- Erarbeitung Ausschreibungsunterlagen für Planung und Erstellung
- Baugesuch

Fragerunde

- Stellwand 1) Batteriebusse
- Stellwand 2) Machbarkeitsstudie Busgarage Pfannenstiel
- Stellwand 3) betriebliche Abläufe

Herzlichen Dank

