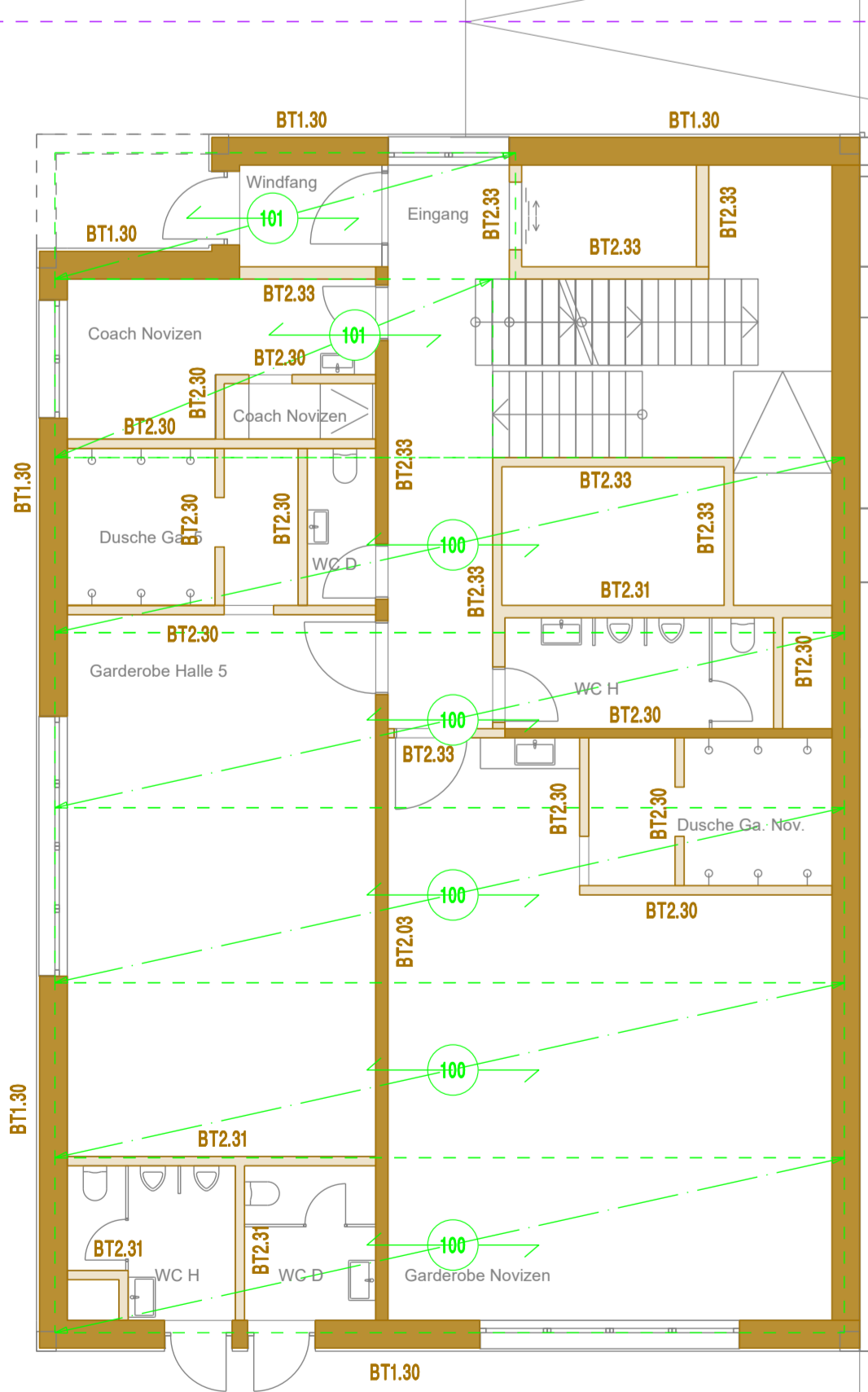


Trakt B


Trakt A

Trakt E



Trakt F

Geschosse-Zahlencode		101,02 Decke: Bauteil 3.30	
000-099	Wände / Stützen 1.UG		Hotzbau, tragend & aussteifend
100-199	Decke 1.UG		Hotzbau, tragend
200-299	Wände / Stützen EG		Hotzbau, stützen tragend (PH)
300-399	Decke EG		Beton
400-499	Wände / Stützen 1.OG		Betondecke
500-599	Decke 1.OG		Trennwand basaltis, nicht tragend
600-699	Wände / Stützen 2.OG		Dachflurung
700-799	Decke 2.OG		Stahlbau



Holzbauplanung AG für Holzbauplanung

Kronenstrasse 12
CH-6415 Rottensturm
Tel. 041 839 80 75
Fax 041 839 80 81
e-mail: mail@holzbauplanung.ch

Objekt: **7787 Kunstleisbahn Künsnacht KEK**

Objekt-Adresse: **Gemeinde Künsnacht**

Auftraggeber: **Steininger Baurefaktion GmbH**

Architekt: **Holzbauplanung AG**

Grundriss 1, Untergeschoss

Kostenschätzung

Gesamt: abzuheben

Skala: 1:100

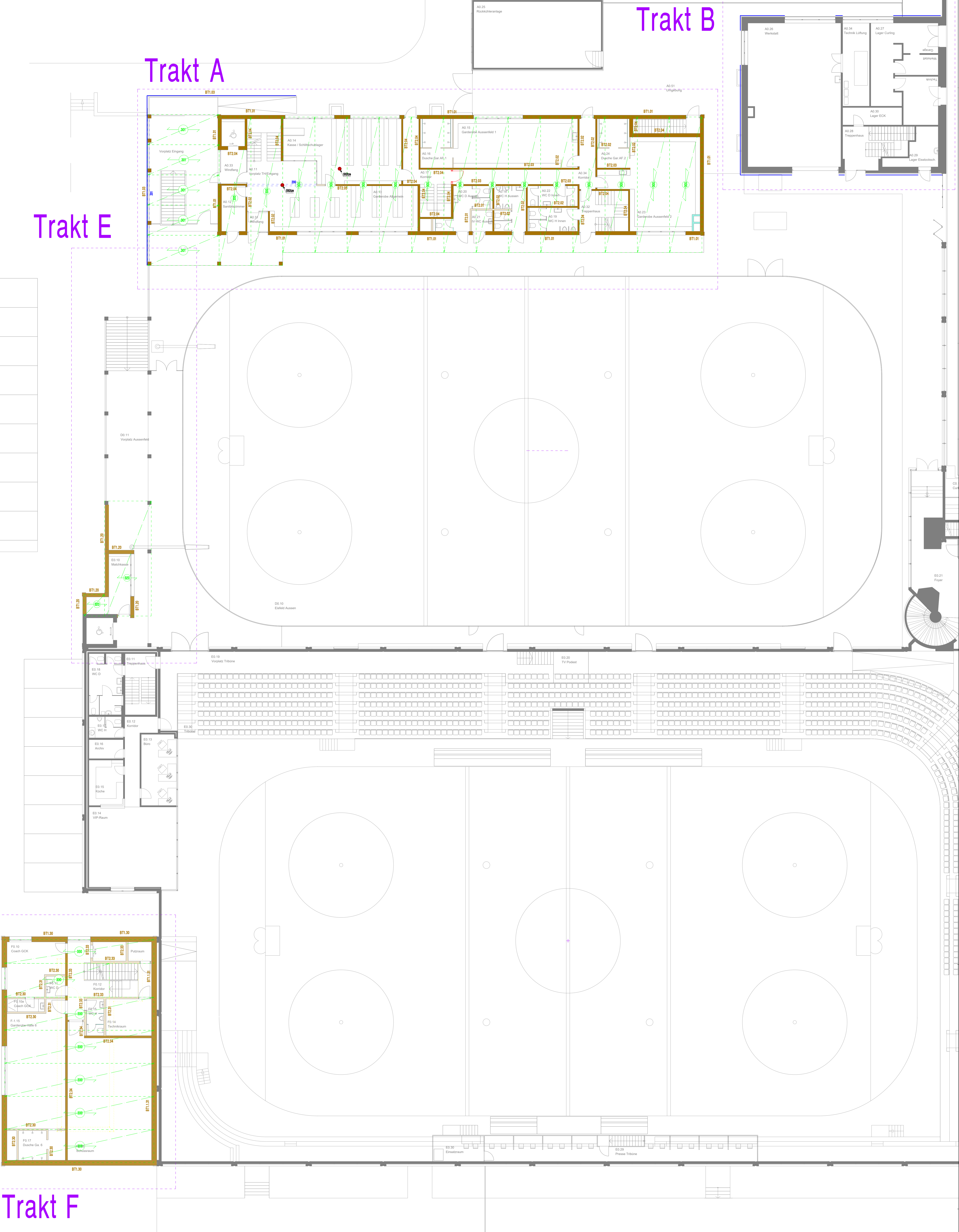
Datum: 22.03.2019

Trakt B

Trakt A


Trakt E

Trakt F



Geschosse-Zahlencode		Decke	
000-099	Wände / Stützen 1.UG	300	Decke: Bauteil 3.01
100-199	Decke 1.UG	301	Decke: Bauteil 3.02
200-299	Wände / Stützen EG	320	Decke: Bauteil 4.20
300-399	Decke EG	330	Decke: Bauteil 4.30
400-499	Wände / Stützen 1.OG	200, 201	Träger Baubuche GL70, 160/380
500-599	Wände / Stützen 2.OG		
600-699	Wände / Stützen 2.OG		
700-799	Decke 2.OG		

	Holzbau, tragend & aussteifend
	Holzbau, tragend
	Holzbau, nichttragend
	Holzbau, Stützen tragend (PH)
	Beton
	Betondecke
	Trennwand bauteils, nicht tragend
	Deckflutung
	Stahlbau



AG für Holzbauplanung

Kronenstrasse 12
CH-6415 Rottenstamm
Tel. 041 839 80 75
Fax 041 839 80 81
e-mail: mah@holzbauplanung.ch

Objekt-Adresse
Kunsteisbahn Küsnacht KEK

Objekt-Adresse
Gemeinde Küsnacht

Auftraggeber
Steiniger Baurefaktion GmbH

Architekt
Holzbau-Unternehmer

Projektname
Grundriss Erdgeschoss

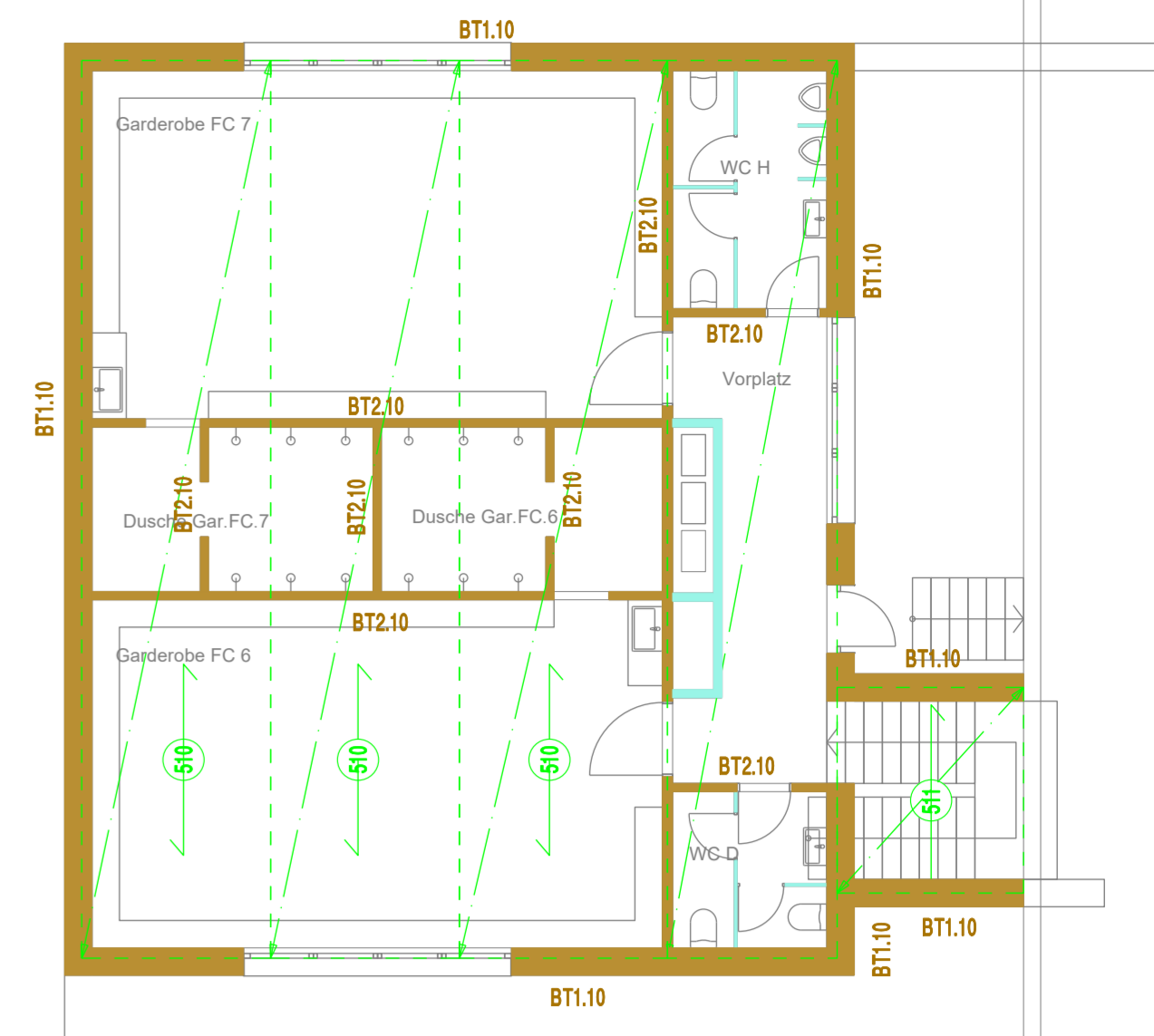
Kostenabschätzung

Skala
1:100

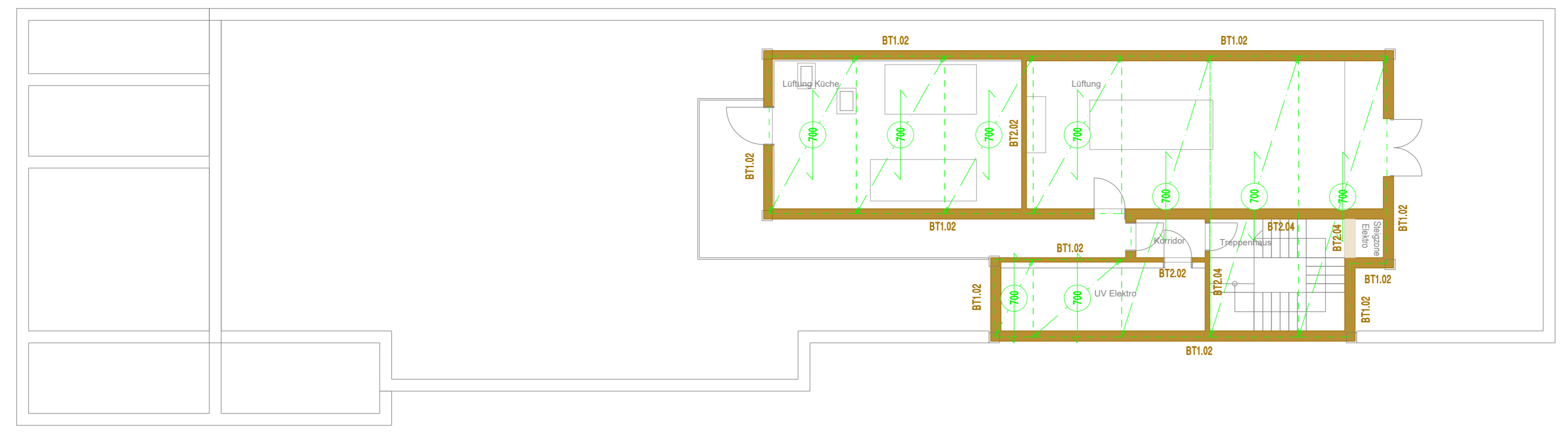
Datum
22.03.2019

2. Obergeschoss

Trakt B

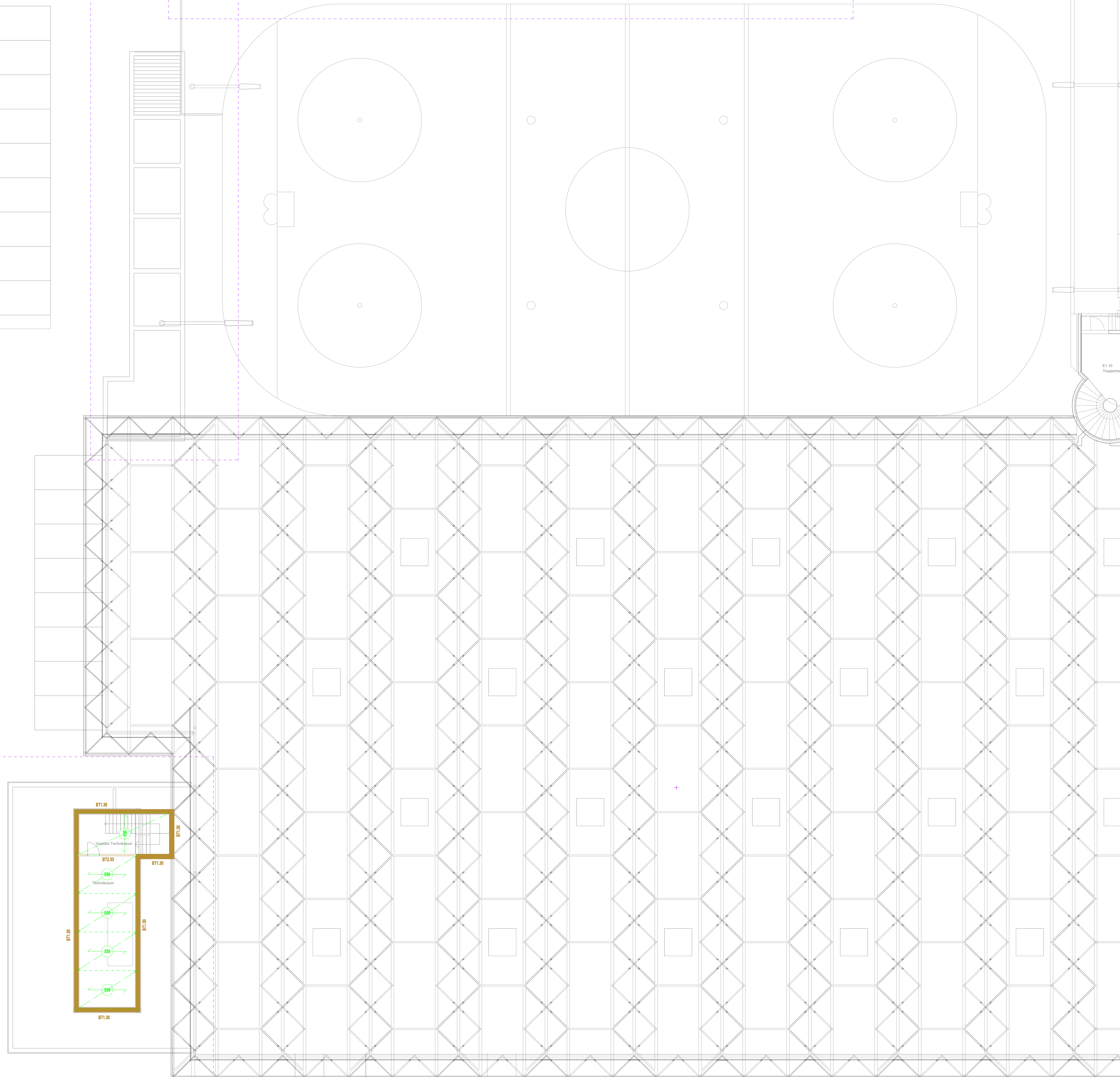
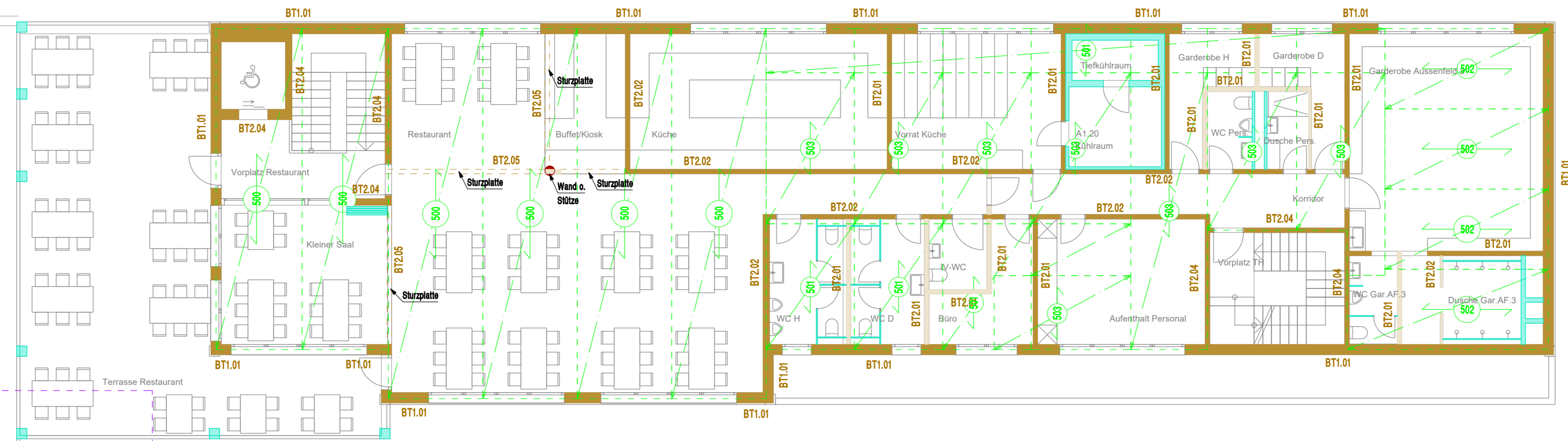


Trakt A

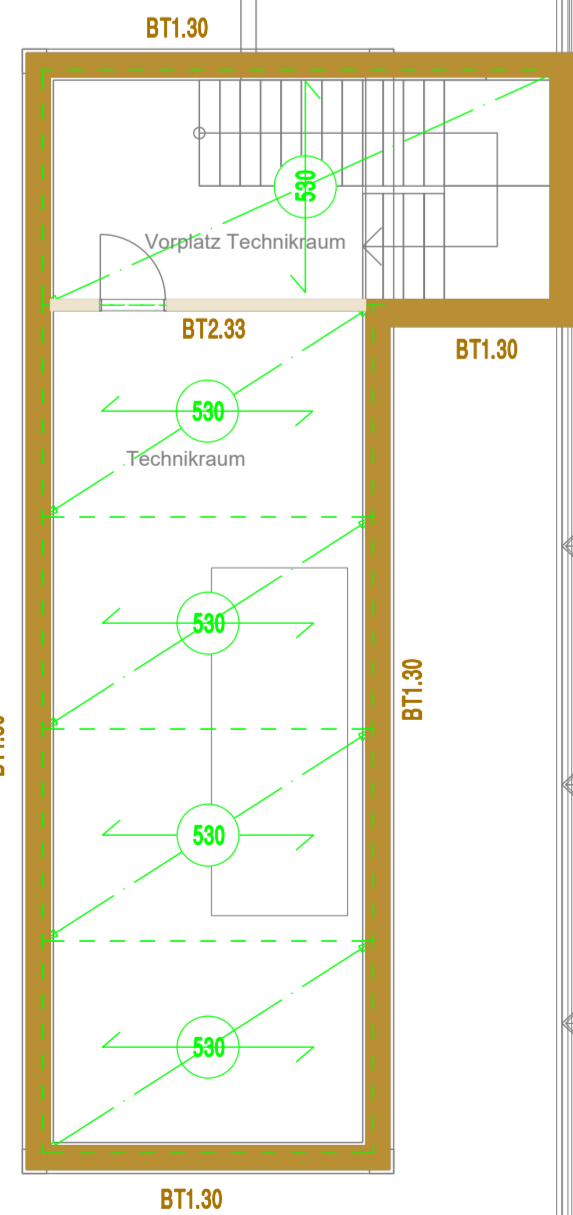


1. Obergeschoss


Trakt E



Trakt F



Geschosse-Zählencode		Holzbauelemente		Dach-Baufeile	
000-099	Wände / Stützen 1.UG	500	Holzbauelemente tragend & ausstehend	501	Dach: Bauteil 4.01
100-199	Decke 1.UG	501,502	Holzbauelemente tragend	502	Dach: Bauteil 4.02
200-299	Wände / Stützen EG	510	Holzbauelemente nichttragend	510	Decke: Bauteil 3.03
300-399	Decke EG	511	Holzbauelemente tragend (R)	511	Dach: Bauteil 4.10
400-499	Wände / Stützen 1.OG	530	Beton	530	Dach: Bauteil 4.11
500-599	Decke 1.OG	700	Traswand bauteils, nicht tragend	531	Dach: Bauteil 4.31
600-699	Wände / Stützen 2.OG		Traswand bauteils, nicht tragend	530	Dach: Bauteil 4.03
700-799	Decke 2.OG		Dachbleitung		
			Stahlbau		



Kunstleisbahn Künascht KEK

Kronenstrasse 12
CH-6415 Rothernthum
Tel. 041 839 80 75
Fax 041 839 80 81
e-mail: mail@holzbauplanung.ch

Objekt: 7787 Kunstleisbahn Künascht KEK		Bauplanung / Bauplan	
Objekt-Adresse: Gemeinde Künascht		Grundriss 1. + 2. Obergeschoss	
Auftraggeber: Steiniger Baurefaktion GmbH		Kostenschätzung	
Hauptarchitekt: Holzbauplanung		Gezeichnet: abu	Skala: 1:100
		Paraschrift: abu	Datum: 22.03.2019