

Gemeinde Küsnacht ZH

---

**Politische Gemeinde  
Pensionskasse  
Schulgemeinde**

**Rechnungen 2009**



# Inhaltsverzeichnis

## Politische Gemeinde

Bemerkungen . . . . .	6
Übersicht . . . . .	13
Laufende Rechnung / Zusammenzug nach Sachgruppen . . . . .	15
Laufende Rechnung / Zusammenzug nach Aufgabenbereichen . . . . .	16
Laufende Rechnung / Zusammenzug nach Institutionen . . . . .	16
Investitionen im Verwaltungsvermögen / Zusammenzug nach Sachgruppen . . . . .	17
Investitionen im Finanzvermögen / Zusammenzug nach Sachgruppen . . . . .	18
Bilanz . . . . .	18
Abschreibungstabelle . . . . .	19
Sonderrechnungen – Legate, Stiftungen . . . . .	21

## Pensionskasse

Bilanz . . . . .	26
Betriebsrechnung . . . . .	28

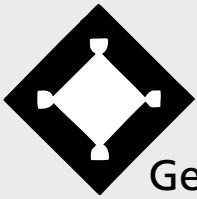
## Schulgemeinde

Bemerkungen . . . . .	32
Übersicht . . . . .	35
Laufende Rechnung / Zusammenzug nach Sachgruppen . . . . .	37
Laufende Rechnung / Zusammenzug nach Aufgabenbereichen . . . . .	38
Investitionen im Verwaltungsvermögen / Zusammenzug nach Sachgruppen . . . . .	39
Investitionen im Finanzvermögen / Zusammenzug nach Sachgruppen . . . . .	39
Bilanz . . . . .	40
Abschreibungstabelle . . . . .	40
Schlussabrechnungen . . . . .	41

Antrag der Gemeindebehörden . . . . .	43
Mitteilung der Rechnungsprüfungskommission . . . . .	43

In den vorliegenden Kurzberichten sind die wichtigsten Resultate der Rechnungen 2009 zusammengefasst. Interessierte Stimmberechtigte können das vollständige Datenmaterial beim Informationsschalter, Eingangshalle Gemeindehaus, Telefon Nr. 044 / 913 11 11, e-mail: info@kuesnacht.ch, beziehen.





Gemeinde Küssnacht ZH



---

**Politische Gemeinde**

# Bemerkungen zur Jahresrechnung

## Politische Gemeinde

### Das Wesentliche in Kürze

**Die Jahresrechnung 2009 schliesst mit einem Ertragsüberschuss von 23,8 Millionen Franken ab. Budgetiert war ein Defizit von 2,0 Millionen Franken. Die Nettoinvestitionen von 15,7 Millionen Franken konnten mit dem Cashflow von 16,3 Millionen Franken vollumfänglich selber finanziert werden. Das Nettovermögen beträgt 165,6 Millionen Franken.**

Wie bereits mit dem Finanzplan 2009-2013 und dem Voranschlag 2010 (erstellt im Sommer 2009) angekündigt, ist das Rechnungsergebnis deutlich besser als budgetiert. Die Gründe sind Steuermehrerträge von 24,6 Millionen Franken und eine Ablieferung von 8 Millionen Franken aus der Verselbstständigung der Gemeindewerke (Aufwertungsgewinn Stromnetz). Mehraufwendungen entstanden für die nicht beeinflussbare Ablieferung an den kantonalen Finanzausgleich und für den Sanierungsbeitrag an die Pensionskasse.

Die Nettoinvestitionen im Verwaltungsvermögen betragen 15,7 Millionen Franken und sind damit 2,0 Millionen höher als budgetiert. Es wurde zwar weniger gebaut, doch die Verbuchung der Ausgliederung der Gemeindewerke belastete die Investitionsrechnung mit 4,9 Millionen Franken.

Das Nettovermögen hat sich um 0,6 Millionen Franken auf 165,6 Millionen Franken erhöht und das Eigenkapital beläuft sich auf 194,9 Millionen Franken.

#### **Wichtiger Hinweis:**

Der Voranschlag 2009 beinhaltet auch die Budgetzahlen der technischen Betriebe (Gemeindewerke), die per 1. Januar 2009 verselbstständigt wurden. Zur besseren Vergleichbarkeit sind die Budgetzahlen der Gemeindewerke in den Bemerkungen und den darin enthaltenen Aufstellungen und Grafiken eliminiert worden. Bei den nachfolgenden Aufstellungen ab Seite 13 wird der Voranschlag 2009 wieder wie ursprünglich von der Gemeindeversammlung genehmigt inklusive Gemeindewerke dargestellt.

## Laufende Rechnung

Die Laufende Rechnung 2009 der Politischen Gemeinde schliesst bei Aufwendungen von 149,2 und Erträgen von 173,0 Millionen Franken mit einem Ertragsüberschuss von 23,8 Millionen Franken ab (Voranschlag = Aufwandüberschuss 2,0 Millionen Franken).

Die Unterschiede zwischen Rechnungsergebnis 2009 und Voranschlag 2009 zeigen sich bei folgenden Positionen:

	Rechnung	gegenüber	
	2009	Voranschlag 2009	
	in Mio. Fr.	in Mio. Fr.	in %
<b>Aufwand</b>			
Personalaufwand	30,46	+ 3,23	+ 11,87
Sachaufwand	14,95	- 0,45	- 2,93
Passivzinsen	1,32	+ 0,13	+ 11,00
Abschreibungen	10,85	- 4,56	- 29,61
Finanzausgleich	33,59	+ 3,19	+ 10,51
Entschädigungen an andere Gemeinwesen	0,51	+ 0,10	+ 23,42
Betriebs- und Defizitbeiträge <sup>1)</sup>	29,27	+ 8,48	+ 40,80
Einlagen Spezialfinanzierungen <sup>2)</sup>	20,83	+ 20,83	+ 100,00
Interne Verrechnungen	7,39	- 1,02	- 12,15
<b>Total Aufwand / Mehraufwand</b>	<b>149,17</b>	<b>+ 29,93</b>	<b>+ 25,10</b>
<b>Ertrag</b>			
Steuern	90,41	+ 24,55	+ 37,28
Regalien, Konzessionen	0,01	- 0,01	- 18,64
Vermögenserträge <sup>3)</sup>	16,46	+ 9,85	+ 149,18
Entgelte	24,53	+ 0,40	+ 1,66
Anteile und Beiträge ohne Zweckbindung	1,00	+ 0,07	+ 8,11
Rückerstattungen von Gemeinwesen	2,11	+ 0,03	+ 1,39
Beiträge mit Zweckbindung <sup>1)</sup>	12,10	+ 7,66	+ 172,52
Entnahmen Spezialfinanzierungen <sup>4)</sup>	18,96	+ 18,41	+ n.a.
Interne Verrechnungen	7,39	- 5,20	- 41,33
<b>Total Ertrag / Minderertrag</b>	<b>172,97</b>	<b>+ 55,76</b>	<b>+ 47,58</b>
<b>Ertragsüberschuss</b>	<b>23,80</b>	<b>+ 25,83</b>	

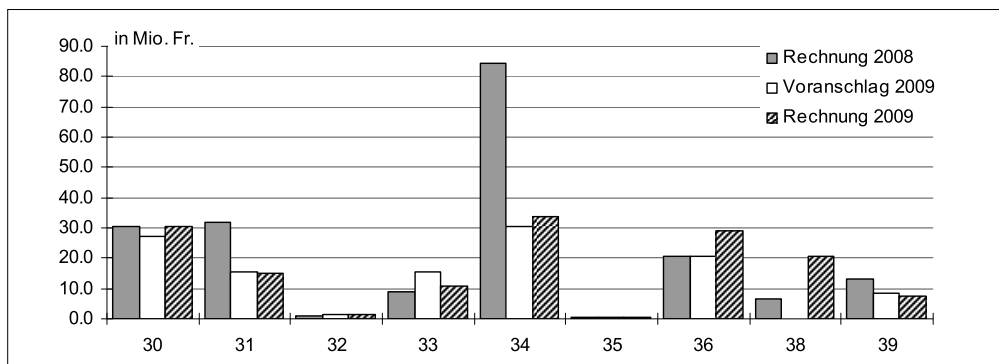
<sup>1)</sup> Davon Ausgliederung Gemeindewerke: 8,0 Millionen Franken für die Verbuchung des Aufwertungsgewinns von 8,0 Millionen Franken (Belastung Dienststelle 19 «Technische Betriebe», Gutschrift 12 «Finanzdienste»).

<sup>2)</sup> Davon Ausgliederung Gemeindewerke: 20,2 Millionen Franken für die Übertragung der bestehenden Spezialfinanzierungen inkl. Aufwertungsgewinn Stromnetz von 1,5 Millionen Franken an die Netzanstalt Küssnacht.

<sup>3)</sup> Davon Ausgliederung Gemeindewerke: 9,5 Millionen Franken Aufwertungsgewinn Stromnetz, wovon 8,0 Millionen Franken dem Steuerhaushalt gutgeschrieben wurden.

<sup>4)</sup> Davon Ausgliederung Gemeindewerke: 18,7 Millionen Franken für Auflösung der bestehenden Spezialfinanzierungen.

## Gesamtaufwand der Laufenden Rechnung unterteilt nach Sachgruppen



30	Personalaufwand	34	Anteile/Beiträge ohne Zweckbindung (Finanzausgleich)
31	Sachaufwand	35	Entschädigungen an andere Gemeinwesen
32	Passivzinsen	36	Betriebs- und Defizitbeiträge
33	Abschreibungen	38	Einlagen in Spezialfinanzierungen und Stiftungen
		39	Interne Verrechnungen

Der **Personalaufwand** liegt um 11,87% über dem Voranschlag. Der Hauptbetrag entfällt auf den Sanierungsbeitrag an die Pensionskasse von 3,3 Millionen Franken gemäss Entscheid der Gemeindeversammlung vom 7. Dezember 2009. Im Übrigen liegt der Personalaufwand gesamthaft im budgetierten Rahmen. Die mit 2,6% budgetierte Steigerung des Personalaufwands wurde mit 2,5% praktisch ausgeschöpft; die individuellen Anpassungen betragen 0,8% und analog der Regelung des Kantons für das Staatspersonal wurde auf den 1. Januar 2009 ein Teuerungsausgleich von 1,7% gewährt. In den Heimen musste wegen Langzeiterkrankungen zusätzliches Pflegepersonal eingestellt werden. Dies wird kompensiert durch Minderaufwendungen bei den übrigen Abteilungen und die Familienzulagen, die von der Ausgleichskasse zurückerstattet werden und deshalb nicht mehr im Aufwand verbucht werden.

Der **Sachaufwand** bleibt trotz grösseren Verschiebungen unter den einzelnen Abteilungen etwas tiefer als budgetiert. Grössere Minderaufwendungen entstanden bei der Informatik (Verschiebung diverser Softwareanschaffungen) sowie den Heimen, wogegen im Tiefbau für den Unterhalt der Verkehrswege Mehrausgaben entstanden.

Die **Passivzinsen** sind trotz höheren Zinsvergütungen auf Steuern im Rahmen des Voranschlags, da die budgetierten Zinsaufwendungen für Fremdkapitalaufnahmen nicht beansprucht wurden.

Die gesetzlichen sowie die budgetierten zusätzlichen **Abschreibungen** reduzieren sich durch den Wegfall der Gemeindewerke. Diesen wurden die Abschreibungen allerdings anteilmässig weiterbelastet. Der auf den Steuerhaushalt entfallende Abschreibungsaufwand ist leicht höher als veranschlagt.

Die Ablieferung an den kantonalen **Finanzausgleich** belastete die Rechnung mit 33,6 Millionen Franken und beläuft sich inklusive Anteil der Schulgemeinde auf über 86 Millionen Franken. Sie liegt damit für die Politische Gemeinde 3,2 Millionen Franken über dem budgetierten Betrag.

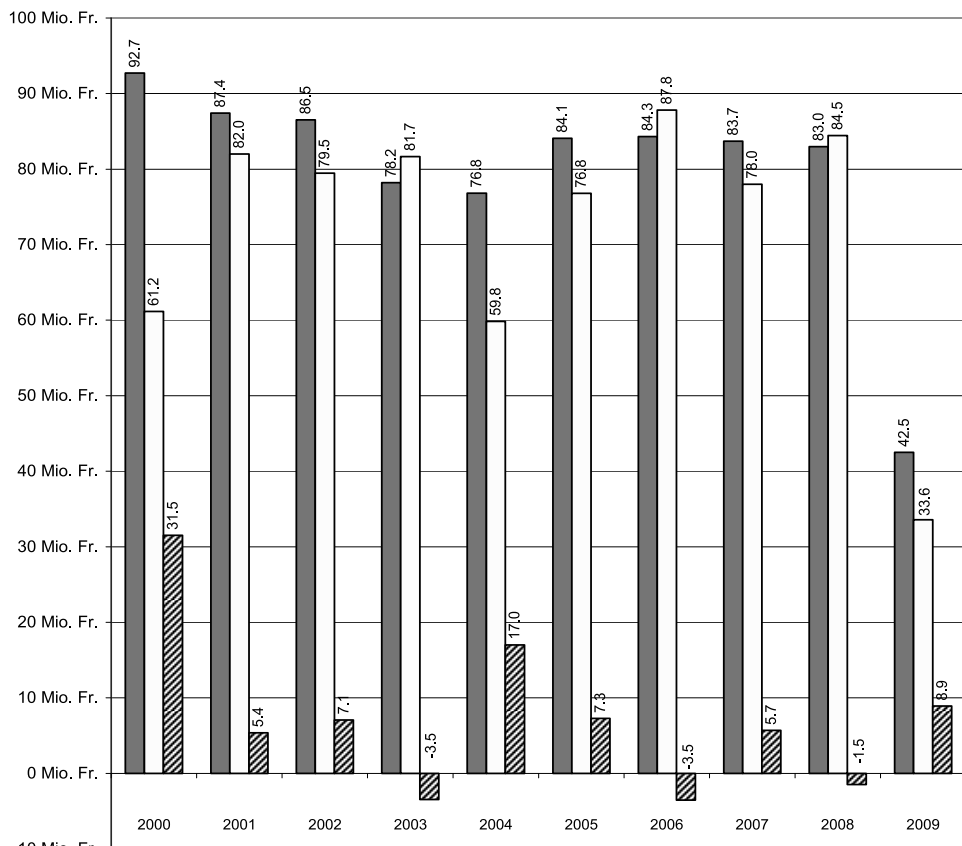
Die **Betriebs- und Defizitbeiträge** zeigen einen Mehraufwand von 8,5 Millionen Franken. Dies ist auf die Verbuchung des Aufwertungsgewinns von 8 Millionen Franken auf dem

Stromnetz zu Gunsten des Gemeindehaushalts zurückzuführen. Weiter wurden die in der Bilanz als Aktivposten geführten kumulierten Alimentenbevorschussungen der vergangenen Jahre von 0,9 Millionen Franken buchhalterisch abgeschrieben. Um 0,5 Millionen Franken tiefer als veranschlagt sind die Kostenanteile an den Spitälern Männedorf und Zollikerberg.

Der Überschuss der Spezialfinanzierung «Abwasserentsorgung» ergibt eine **Einlage in die Spezialfinanzierung** von 0,7 Millionen Franken. Der Restbetrag von 20,2 Millionen Franken entspricht der Übertragung der bestehenden Spezialfinanzierungen der Gemeindewerke an die Netzanstalt Küssnacht.

Beim **Steuerertrag** ergeben sich gegenüber dem Voranschlag massive Mehreinnahmen, die hauptsächlich aus ordentlichen Steuern der Vorjahre (+23,1 Millionen Franken) und Grundstückgewinnsteuern (+3,4 Millionen Franken) resultieren. Dagegen wurden die budgetierten Erwartungen bei den ordentlichen Steuern Rechnungsjahr und den Nachsteuern nicht erreicht.

### Effektiver Steuerertrag



**Effektiver Steuerertrag** (Steuerfuss: 2000 = 68%, 2001 bis 2008 = 61%, ab 2009 = 30%)

■ Brutto (ordentlicher Steuerertrag des Rechnungsjahrs) □ Finanzausgleich ▨ Netto Steuerertrag

Die **Vermögenserträge** beinhalten den Aufwertungsgewinn von 9,5 Millionen Franken aus der Aufwertung des Stromnetzes der Gemeindewerke. Davon wurden 8 Millionen Franken dem Gemeindehaushalt gutgeschrieben (siehe Beiträge mit Zweckbindung). Den aufgrund des tieferen Zinsniveaus geringeren Erträgen aus der Liquiditätsbewirtschaftung stehen Zinsmehreinnahmen auf Steuern gegenüber.

Die höheren **Entgelte** sind auf Rückerstattungen bei den Liegenschaften (u.a. Versicherungsleistungen) sowie dem Sozial- und Asylbereich (Kostenvergütungen) zurückzuführen.

Der Gemeindeanteil am Aufwertungsgewinn des Stromnetzes der Gemeindewerke von 8 Millionen Franken ist in der Position **Beiträge mit Zweckbindung** berücksichtigt.

Das Defizit der Spezialfinanzierung «Abfallentsorgung» ergibt eine **Entnahme Spezialfinanzierung** von 0,3 Millionen Franken. Der Restbetrag von 18,7 Millionen Franken entspricht der Auflösung der bestehenden Spezialfinanzierungen der Gemeindewerke.

Die **Internen Verrechnungen** reduzieren sich wegen des Wegfalls der an die Gemeindewerke weiterverrechneten Anteile an den Abschreibungen.

## Investitionsrechnung

Die Nettoinvestitionen im **Verwaltungsvermögen** belaufen sich auf 15,7 Millionen Franken (Voranschlag 13,7 Millionen Franken, ohne Gemeindewerke). Im Voranschlag nicht berücksichtigt waren die Bildung des Dotationskapitals von 3 Millionen Franken und die Gewährung eines Darlehens von 5 Millionen Franken an die Netzanstalt Küssnacht sowie der Erwerb der Liegenschaft Alte Landstrasse 135/137 für 5,2 Millionen Franken. Minderausgaben ergaben sich vorwiegend aufgrund von Verzögerungen bei einigen grossen Vorhaben im Bereich Abwasserentsorgung (Ausbau ARA und diverse Kanalisationen), verschiedenen Umbauprojekten bei den Heimen und Strassenbauprojekten.

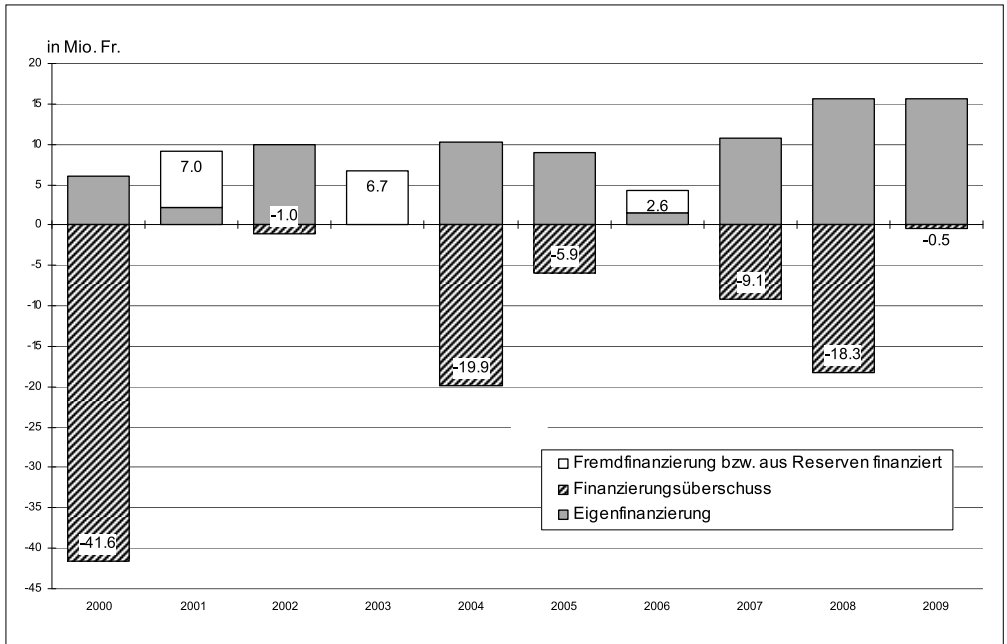
Die Nettoveränderungen (Wertzugänge) im **Finanzvermögen** belaufen sich auf 0,3 Millionen Franken (Voranschlag 3,7 Millionen Franken). Die budgetierten Beträge für die Sanierung und die Erschliessung von Finanzliegenschaften wurden nicht beansprucht. Ohne Einfluss auf die Nettoveränderung bleibt die Verbuchung der Ausgliederung der Gemeindewerke (12,6 Millionen Franken).

## Cashflow, Selbstfinanzierungsgrad

Der **Cashflow** beträgt 16,3 Millionen Franken. Davon machen die Bruttoüberschüsse der gebührenfinanzierten Bereiche (Abwasser- und Abfallentsorgung) rund 1,7 Millionen Franken aus.

Der **Selbstfinanzierungsgrad**, errechnet aus dem Cashflow im Verhältnis zu den Nettoinvestitionen von 15,7 Millionen Franken, beträgt 103,46%.

## Finanzierung der Nettoinvestitionen des Verwaltungsvermögens



## Bilanz

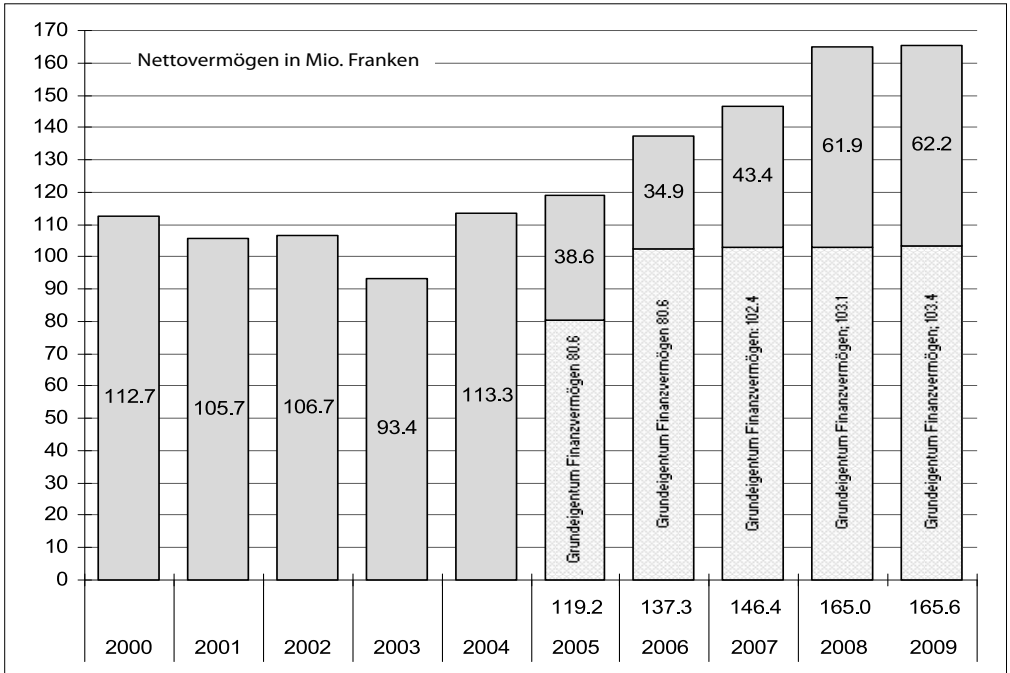
Das Eigenkapital beträgt per 31. Dezember 2009 194,9 Millionen Franken. Auf den Spezialfinanzierungskonten sind als Verpflichtungen ausgewiesen:

- Spezialfinanzierung Abwasserentsorgung Fr. 4,1 Mio.
- Spezialfinanzierung Abfallentsorgung Fr. 1,1 Mio.
- Spezialfonds für Ersatzabgaben für Schutzraumbauten Fr. 0,5 Mio.
- Spezialfonds für Ersatzabgaben für Parkplätze Fr. 0,1 Mio.

Das Finanzvermögen beträgt 221,7 Millionen Franken, davon 103,4 Millionen Franken Grundeigentum, das Fremdkapital 56,8 Millionen Franken. Vom Verwaltungsvermögen von 35,1 Millionen Franken bleiben in den nächsten Jahren noch rund 27,6 Millionen Franken abzuschreiben. Davon fallen 0,3 Millionen Franken auf die Spezialfinanzierung Abwasserentsorgung.

Auf Grund des Rechnungsabschlusses 2009 erhöht sich das **Nettovermögen** per 31. Dezember 2009 auf rund 165,6 Millionen Franken.

## Entwicklung Nettovermögen



Das Nettovermögen ergibt sich aus dem Unterschied zwischen Finanzvermögen und Fremdkapital inklusive Verrechnungen. Die Neubewertung des Grundeigentums des Finanzvermögens per 1.1.2006 ergab einen Nettogewinn von 20.7 Millionen Franken.

## Sonderrechnungen – Legate, Stiftungen

Die Mittel der Legate und Stiftungen werden in der Bestandesrechnung unter den Sonderrechnungen ausgewiesen. Die Buchführung erfolgt direkt auf dem entsprechenden Bilanzkonto. Für 2009 stehen den Erträgen von insgesamt Fr. 168'643.96 Aufwendungen von Fr. 243'628.60 gegenüber. Die Kapitalien der Stiftungsgüter betragen per 31. Dezember 2009 total Fr. 4'506'649.85.

## Politische Gemeinde Küsnacht

Übersicht	Rechnung 2009				Voranschlag 2009				Rechnung 2008				
	Soll		Haben		Soll		Haben		Soll		Haben		
	Fr.		Fr.		Fr.		Fr.		Fr.		Fr.		
<b>1. LAUFENDE RECHNUNG</b>													
Total Aufwand	149'172'414.17		130'456'114.08		147'233'200.00		101'252'300.00		197'895'540.55		133'783'490.47		
Total Ertrag ohne ordentliche Steuern Rechnungsjahr			42'517'851.75				43'950'000.00				82'973'511.65		
Steuerertrag: 30% (bis 2008: 61%)			23'801'551.66				2'030'900.00		18'861'461.57				
Ertrags-/Aufwandüberschuss	<b>172'973'965.83</b>		<b>172'973'965.83</b>		<b>147'233'200.00</b>		<b>147'233'200.00</b>		<b>216'757'002.12</b>		<b>216'757'002.12</b>		
<b>2. INVESTITIONSRECHNUNG</b>													
<b>a) Nettoinvestitionen</b>													
Total Ausgaben	29'190'718.04		13'474'002.50		22'866'000.00		2'618'000.00		17'787'184.90		2'098'169.90		
Total Einnahmen			15'716'715.54				20'248'000.00				15'689'015.00		
Nettoinvestitionen	<b>29'190'718.04</b>		<b>29'190'718.04</b>		<b>22'866'000.00</b>		<b>22'866'000.00</b>		<b>17'787'184.90</b>		<b>17'787'184.90</b>		
<b>b) Finanzierung I</b>													
Nettoinvestitionen	15'716'715.54		10'747'215.14		20'248'000.00		15'201'000.00		15'689'015.00		8'760'265.00		
Abschreibungen auf dem Verwaltungsvermögen			18'287'642.16				567'000.00				6'425'136.08		
Entnahmen/Einlagen Spezialfinanzierungen			23'801'551.66		2'030'900.00		7'644'900.00				18'861'461.57		
Aufwand-/Ertragsüberschuss der Laufenden Rechnung	544'409.10								18'357'847.65				
Finanzierungsüberschuss/-fehlbetrag I	<b>34'548'766.80</b>		<b>34'548'766.80</b>		<b>22'845'900.00</b>		<b>22'845'900.00</b>		<b>34'046'862.65</b>		<b>34'046'862.65</b>		

**Politische Gemeinde Küsnacht**

Übersicht	Rechnung 2009		Voranschlag 2009		Rechnung 2008	
	Soll	Haben	Soll	Haben	Soll	Haben
	Fr.	Fr.	Fr.	Fr.	Fr.	Fr.
<b>3. SACHWERTANLAGEN FINANZVERMÖGEN</b>						
<b>a) Nettoveränderungen</b>						
Total Wertzugänge	12'900'890.24	12'563'900.00	3'761'000.00	0.00	82'389.15	2'100'000.00
Total Wertabgänge		336'990.24		3'761'000.00	2'017'610.85	
Nettoveränderungen	<b>12'900'890.24</b>	<b>12'900'890.24</b>	<b>3'761'000.00</b>	<b>3'761'000.00</b>	<b>2'100'000.00</b>	<b>2'100'000.00</b>
<b>b) Finanzierung II</b>						
Nettoveränderungen	336'990.24		3'761'000.00			2'017'610.85
Buchgewinne Sachwertanlagen (in LR enthalten)					2'100'000.00	
Finanzierungsfehlbetrag/-überschuss I		544'409.10	7'644'900.00			18'357'847.65
Finanzierungsüberschuss/-fehlbetrag II	207'418.86			11'405'900.00	18'275'458.50	
	<b>544'409.10</b>	<b>544'409.10</b>	<b>11'405'900.00</b>	<b>11'405'900.00</b>	<b>20'375'458.50</b>	<b>20'375'458.50</b>
<b>4. BILANZ</b>						
Finanzvermögen	221'744'954.85				232'010'230.73	
Verwaltungsvermögen	35'066'850.00				30'097'349.60	
Fremdkapital		56'759'156.05				64'622'369.50
Verrechnungen		-598'481.97				2'399'289.56
Spezialfinanzierungen		5'775'461.15				24'011'803.31
Eigenkapital		194'875'669.62				171'074'117.96
	<b>256'811'804.85</b>	<b>256'811'804.85</b>			<b>262'107'580.33</b>	<b>262'107'580.33</b>

## Politische Gemeinde Küsnacht

Laufende Rechnung / Zusammensetzung nach Sachgruppen

Konto Text	Rechnung 2009		Voranschlag 2009		Rechnung 2008	
	Aufwand	Ertrag	Aufwand	Ertrag	Aufwand	Ertrag
<b>Gesamttotal</b>	<b>172'973'965.83</b>	<b>172'973'965.83</b>	<b>147'233'200.00</b>	<b>147'233'200.00</b>	<b>216'757'002.12</b>	<b>216'757'002.12</b>
<b>3 Aufwand</b>	<b>149'172'414.17</b>		<b>147'233'200.00</b>		<b>197'895'540.55</b>	
30 Personalaufwand	30'459'640.57		31'232'000.00		30'359'629.12	
31 Sachaufwand	14'950'174.36		32'185'400.00		31'950'396.42	
32 Passivzinsen	1'318'080.76		1'187'500.00		1'174'151.78	
33 Abschreibungen	10'847'121.36		15'447'000.00		9'076'080.36	
34 Anteile und Beiträge ohne Zweckbindung	33'593'713.00		30'400'000.00		84'464'440.00	
35 Entschädigungen an andere Gemeinwesen	513'676.55		416'200.00		615'811.95	
36 Betriebs- und Defizitbeiträge	29'270'176.01		21'775'300.00		20'802'128.72	
38 Einlagen in Spezialfinanzierungen und Stiftungen	20'832'310.41				6'425'136.08	
39 Interne Verrechnungen	7'387'521.15		14'589'800.00		13'027'766.12	
<b>4 Ertrag</b>		<b>172'973'965.83</b>		<b>145'202'300.00</b>		<b>216'757'002.12</b>
40 Steuern		90'406'771.45		65'858'000.00		131'077'609.60
41 Erträge aus Regalien, Konzessionen		13'912.10		17'100.00		16'031.50
42 Vermögenserträge		16'457'861.98		6'890'700.00		10'801'539.58
43 Entgelte		24'531'277.64		49'758'400.00		54'759'600.07
44 Anteile und Beiträge ohne Zweckbindung		996'451.40		921'700.00		1'153'701.70
45 Rückstellungen von Gemeinwesen		2'106'763.20		2'107'800.00		1'523'693.55
46 Beiträge mit Zweckbindung		12'104'852.10		4'491'800.00		4'397'060.00
48 Entnahmen aus Spezialfinanzierungen und Stiftungen		18'968'554.81		567'000.00		
49 Interne Verrechnungen		7'387'521.15		14'589'800.00		13'027'766.12
<b>9 Abschluss</b>	<b>23'801'551.66</b>				<b>18'861'461.57</b>	
91 Ertrags-/Aufwandüberschuss	23'801'551.66			2'030'900.00		18'861'461.57

## Politische Gemeinde Küsnacht

Laufende Rechnung / Zusammenzug nach Aufgabenbereichen

Konto Text	Rechnung 2009		Voranschlag 2009		Rechnung 2008	
	Aufwand	Ertrag	Aufwand	Ertrag	Aufwand	Ertrag
<b>Gesamttotal</b>	<b>172'973'965.83</b>	<b>172'973'965.83</b>	<b>147'233'200.00</b>	<b>147'233'200.00</b>	<b>216'757'002.12</b>	<b>216'757'002.12</b>
0 Behörden und allgemeine Verwaltung	12'905'808.67	4'096'779.02	10'129'500.00	4'403'200.00	9'242'755.29	3'543'153.95
1 Rechtsschutz und Sicherheit	4'947'897.77	2'302'480.98	4'989'500.00	2'217'800.00	4'526'417.85	2'228'451.84
3 Kultur und Freizeit	6'643'340.70	2'789'003.68	7'362'400.00	3'405'200.00	7'639'915.87	3'886'809.47
4 Gesundheit	12'312'534.53	5'725'392.35	12'545'900.00	5'719'500.00	11'935'444.73	5'695'020.00
5 Soziale Wohlfahrt	22'954'679.38	14'726'226.39	22'491'400.00	14'857'400.00	21'739'507.10	13'832'466.91
6 Verkehr	5'009'868.73	440'766.80	4'706'000.00	373'800.00	4'853'026.80	403'609.50
7 Umwelt und Raumordnung	11'207'578.70	9'604'079.60	11'325'600.00	9'715'300.00	12'368'185.29	10'893'829.19
8 Volkswirtschaft	22'895'139.68	31'986'872.83	22'234'800.00	23'404'300.00	25'881'849.72	27'285'683.52
9 Finanzen und Steuern	74'097'117.67	101'302'364.18	51'448'100.00	83'136'700.00	118'569'899.47	148'987'977.74

## Politische Gemeinde Küsnacht

Laufende Rechnung / Zusammenzug nach Institutionen

Konto Text	Rechnung 2009		Voranschlag 2009		Rechnung 2008	
	Aufwand	Ertrag	Aufwand	Ertrag	Aufwand	Ertrag
<b>Gesamttotal</b>	<b>172'973'965.83</b>	<b>172'973'965.83</b>	<b>147'233'200.00</b>	<b>147'233'200.00</b>	<b>216'757'002.12</b>	<b>216'757'002.12</b>
10 Steuerungsleistungen	7'989'297.29	971'933.10	5'213'500.00	1'269'100.00	4'556'089.83	826'769.95
11 Bevölkerungsdienste	1'705'182.98	333'310.40	1'694'000.00	359'000.00	1'398'964.88	260'325.65
12 Finanzdienste	72'823'001.81	108'560'627.95	50'248'200.00	82'413'300.00	116'733'695.22	148'126'662.59
13 Liegenschaften und Freizeit	8'401'593.75	5'465'559.00	8'531'500.00	5'363'400.00	9'010'990.24	5'401'754.10
14 Hochbau	1'959'639.50	456'450.10	1'805'000.00	613'800.00	1'686'884.85	608'894.70
15 Tiefbau	13'846'784.21	6'724'284.85	13'831'100.00	6'920'800.00	14'017'302.26	7'179'389.64
16 Sicherheit, Schutz, Rettung	3'324'756.15	1'783'053.78	3'467'000.00	1'736'300.00	3'245'906.00	1'761'662.04
17 Gesundheit	20'727'260.42	14'274'684.95	21'503'500.00	14'698'200.00	20'166'021.50	13'964'506.00
18 Soziales	14'045'051.96	6'252'663.94	12'946'800.00	5'866'700.00	12'912'607.75	5'598'497.86
19 Technische Betriebe	28'151'397.76	28'151'397.76	27'992'600.00	27'992'600.00	33'028'539.59	33'028'539.59

### Politische Gemeinde Küssnacht

#### Investitionen im Verwaltungsvermögen / Zusammenzug nach Sachgruppen

Konto	Text	Rechnung 2009		Voranschlag 2009		Rechnung 2008	
		Ausgaben	Einnahmen	Ausgaben	Einnahmen	Ausgaben	Einnahmen
	<b>Gesamttotal</b>	<b>42'613'420.54</b>	<b>42'613'420.54</b>	<b>22'866'000.00</b>	<b>2'618'000.00</b>	<b>19'746'547.80</b>	<b>19'746'547.80</b>
<b>5</b>	<b>Ausgaben</b>	<b>42'613'420.54</b>		<b>22'866'000.00</b>		<b>19'746'547.80</b>	
50	Sachgüter	20'130'918.05		17'761'000.00		14'936'377.10	
52	Darlehen und Beteiligungen	8'000'000.00					
56	Investitionsbeiträge	897'601.00		4'805'000.00		2'825'448.20	
57	Durchlaufende Beiträge	51'300.00				138'807.00	
58	Übrige zu aktivierende Ausgaben	110'898.99		300'000.00		-113'447.40	
59	Passivierungen	13'422'702.50				1'959'362.90	
<b>6</b>	<b>Einnahmen</b>		<b>42'613'420.54</b>		<b>2'618'000.00</b>		<b>19'746'547.80</b>
60	Abgang von Sachgütern		12'563'900.00				
61	Nutzungsabgaben		101'232.50		1'300'000.00		1'028'116.50
62	Rückzahlung von Darlehen und Beteiligungen		405'750.00		166'000.00		165'750.00
63	Rückerstattungen für Sachgüter				800'000.00		696'598.25
64	Rückzahlung von Investitionsbeiträgen		32'900.00		33'000.00		32'900.00
66	Beiträge mit Zweckbindung		318'920.00		319'000.00		35'998.15
67	Durchlaufende Beiträge		51'300.00				138'807.00
69	Aktivierungen		29'139'418.04				17'648'377.90

### Politische Gemeinde Küssnacht

Investitionen im Finanzvermögen / Zusammensetzung nach Sachgruppen

Konto Text	Rechnung 2009		Voranschlag 2009		Rechnung 2008	
	Ausgaben	Einnahmen	Ausgaben	Einnahmen	Ausgaben	Einnahmen
<b>Gesamttotal</b>	<b>25'464'790.24</b>	<b>25'464'790.24</b>	<b>3'761'000.00</b>		<b>2'182'389.15</b>	<b>2'182'389.15</b>
<b>7 Ausgaben für Sachwertanlagen</b>	<b>25'464'790.24</b>		<b>3'761'000.00</b>		<b>2'182'389.15</b>	
70 Grundeigentum Finanzvermögen	12'900'890.24		3'761'000.00		82'389.15	
79 Übertragungen	12'563'900.00				2'1'00'000.00	
<b>8 Einnahmen für Sachwertanlagen</b>		<b>25'464'790.24</b>				<b>2'182'389.15</b>
80 Grundeigentum Finanzvermögen		12'563'900.00				2'1'00'000.00
89 Übertragungen		12'900'890.24				82'389.15

### Politische Gemeinde Küssnacht

Bilanz

Konto Text	Rechnung 2009		Rechnung 2008	
	Aktiven	Passiven	Aktiven	Passiven
<b>Gesamttotal</b>	<b>256'811'804.85</b>	<b>256'811'804.85</b>	<b>262'107'580.33</b>	<b>262'107'580.33</b>
<b>1 Aktiven</b>	<b>256'811'804.85</b>		<b>262'107'580.33</b>	
10 Finanzvermögen	221'744'954.85		232'010'230.73	
11 Verwaltungsvermögen	35'066'850.00		30'097'349.60	
<b>2 Passiven</b>		<b>256'811'804.85</b>		<b>262'107'580.33</b>
20 Fremdkapital		56'759'156.05		64'622'369.50
21 Verrechnungen		-598'481.97		2'399'289.56
22 Spezialfinanzierungen		5'775'461.15		24'011'803.31
23 Eigenkapital		194'875'669.62		171'074'117.96

<b>Politische Gemeinde Küsnacht</b>									
Abschreibungstabelle									
Verwaltungsvermögen									
Sachgüter	Buchwert 01.01.2009	Netto- investitionen Rechnungsjahr	Buchwert vor Abschreibung	%	Abschreibungen		Buchwert 31.12.2009		
					ordentliche	zusätzliche			
1.114001 Grundstücke	0.00	52'486.30	52'486.30	10	5'886.30	26'600.00	20'000.00		
1.114101 Tiefbauten	12'079'600.00	1'613'569.75	13'693'169.75	10	1'370'169.75	2'650'000.00	9'673'000.00		
1.114301 Hochbauten	5'492'000.00	7'726'099.85	13'218'099.85	10	1'322'099.85	2'650'000.00	9'246'000.00		
1.114601 Mobilien	866'000.00	236'794.50	1'102'794.50	20	220'794.50	279'000.00	603'000.00		
1.1147 Pflichtlagervorräte	7'049.60	0.00	7'049.60	eff.	7'049.60		0.00		
<b>Darlehen/Beteiligungen</b>									
1.115301 Darlehen an eigene Anstalten (amortisierbar)	0.00	4'760'000.00	4'760'000.00	0	0.00		4'760'000.00		
1.115302 Beteiligungen an eigenen Anstalten	0.00	3'000'000.00	3'000'000.00	10	300'000.00		2'700'000.00		
1.115501 Anteilscheine	198'600.00	0.00	198'600.00	0	0.00		198'600.00		
1.115502 Darlehen (amortisierbar)	2'713'000.00	-165'750.00	2'547'250.00	0	0.00		2'547'250.00		
1.115503 Verfallende Darlehen	752'000.00	0.00	752'000.00	10	76'000.00		676'000.00		
<b>Investitionsbeiträge / Übrige aktivierte Ausgaben</b>									
1.116201 Andere Gemeinden und Zweckverbände	1'696'000.00	415'748.80	2'111'748.80	10	211'748.80		1'900'000.00		
1.1165 Private Institutionen	2'327'000.00	271'277.75	2'598'277.75	10	260'277.75		2'338'000.00		
1.1171 Planungsausgaben	0.00	110'898.99	110'898.99	10	11'898.99		99'000.00		
<b>Spezialfinanzierung Abwasserentsorgung</b>									
1.114107 Tiefbauten	439'000.00	732'197.20	1'171'197.20	10	117'297.20	847'900.00	206'000.00		
1.116203 Andere Gemeinde und Zweckverbände	463'200.00	-141'245.55	321'954.45	10	32'954.45	189'000.00	100'000.00		
<b>Spezialfinanzierung Abfallentsorgung</b>									
1.114605 Mobiliar	0.00	168'537.95	168'537.95	20	34'537.95	134'000.00	0.00		

**Politische Gemeinde Küsnacht**

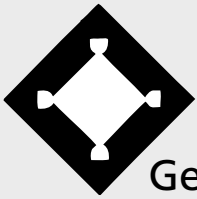
Abschreibungstabelle Verwaltungsvermögen	Buchwert 01.01.2009	Netto- investitionen Rechnungsjahr	Buchwert vor Abschreibung	%	Abschreibungen		Buchwert 31.12.2009
					ordentliche	zusätzliche	
<b>Spezialfinanzierung Elektrizitätsversorgung</b>							
1.114102 Tiefbauten	694'000.00	-694'000.00	0.00	10	0.00		0.00
1.114302 Hochbauten	266'700.00	-266'700.00	0.00	10	0.00		0.00
<b>Spezialfinanzierung Gasversorgung</b>							
1.114104 Tiefbauten	328'000.00	-328'000.00	0.00	10	0.00		0.00
<b>Spezialfinanzierung Wasserversorgung</b>							
1.114105 Tiefbauten	1'755'400.00	-1'755'400.00	0.00	10	0.00		0.00
<b>Spezialfinanzierung R/TV/Datennetz</b>							
1.114103 Tiefbauten	19'800.00	-19'800.00	0.00	10	0.00		0.00
<b>Total Abschreibungen</b>	<b>30'097'349.60</b>	<b>15'716'715.54</b>	<b>45'814'065.14</b>		<b>3'970'715.14</b>	<b>6'776'500.00</b>	<b>35'066'850.00</b>
					<b>10'747'215.14</b>		

<b>Politische Gemeinde Küsnacht</b>										
Sonderrechnungen – Legate, Stiftungen		Bezeichnung	Bestand Anfang Rechnungsjahr		Ertrag		Aufwand		Bestand Ende Rech- nungsjahr	
Konto			Fr.		Fr.		Fr.		Fr.	
1.203301		Spendenfonds für Heiminsassen	1'852'136.95		61'053.66		23'376.00		1'889'814.61	
1.203302		Frieda-Hochstrasser-Fonds	100'587.90		3'269.10		0.00		103'857.00	
1.203303		P. & F. Caspar-Weber-Fonds	220'797.80		7'175.95		0.00		227'973.75	
1.203311		Robert-Leuthold-Fonds	842'839.59		37'292.30		129'485.60		750'646.29	
1.203312		Spendenfonds für das Alterswohnheim Wangensbach	47'048.85		1'529.10		0.00		48'577.95	
1.203321		Spendenfonds für das Alterswohnheim Tägerhalde	123'585.80		4'016.55		19'293.00		108'309.35	
1.203341		Spendenfonds für die Kinderkrippe	5'829.70		189.45		0.00		6'019.15	
1.203361		Stipendienfonds	267'068.85		8'679.75		8'200.00		267'548.60	
1.203362		Louise-Gysler-Stipendienfonds	484'216.05		15'737.00		0.00		499'953.05	
1.203363		Kaspar-Fenner-Stipendienfonds	142'015.00		4'615.50		0.00		146'630.50	
1.203371		Fonds für wohltätige und gemeinnützige Zwecke	495'508.00		25'085.60		63'274.00		457'319.60	
		<b>Gesamttotal 2009</b>	<b>4'581'634.49</b>		<b>168'643.96</b>		<b>243'628.60</b>		<b>4'506'649.85</b>	
		Die Kapitalien sind bei der Politischen Gemeinde angelegt und werden zu 3,25% verzinst.								

<b>Politische Gemeinde Küsnacht</b>	
Sonderrechnungen – Legate, Stiftungen	
Zweckbestimmungen	
1.203301	Ausrichtung von Unterstützungsbeiträgen an bedürftige Insassen in Küsnachter Heimen.
1.203302	Der Fonds wurde zu Gunsten des Pflegeheimes Küsnacht errichtet. Kapital und Zinsertrag dürfen nicht zur Deckung von Betriebsdefiziten, sondern nur für gemeinnützige, soziale Zwecke für protestantische Pflegelinge verwendet werden.
1.203303	Unterstützung von minderbemittelten Patienten des Pflegeheimes am See, die Küsnachter Bürger sind. Bei Zinsüberschüssen können auch Bedürftige in andern Heimen der Gemeinde Küsnacht unterstützt werden.
1.203311	Beiträge zu Gunsten von Einrichtungen und Organisationen im Dienst von Betagten in der Gemeinde Küsnacht und zur Förderung von Bestrebungen im Interesse der älteren Bevölkerung.
1.203312	Beiträge an ausserordentliche Aufwendungen.
1.203321	Beiträge an ausserordentliche Aufwendungen.
1.203341	Beiträge an ausserordentliche Aufwendungen.
1.203361	Ausrichtung von Stipendien und Darlehen an wenig bemittelte, begabte und fleissige Jugendliche zur Erlernung eines Berufes, zum Studium oder zur Aus- und Weiterbildung in Schulen und Kursen im In- und Ausland.
1.203362	Aus Kapital und Zins dieses Fonds können Stipendien ausgerichtet werden an wenig bemittelte, begabte und fleissige reformierte Jugendliche zur Erlernung von manuellen oder kaufmännischen Berufen sowie zur Aus- und Weiterbildung in Schulen und Kursen im In- und Ausland.
1.203363	Aus dem Fonds können Stipendien ausgerichtet werden an wenig bemittelte Personen zur Erlernung eines Berufs, zum Studium oder zur Aus- und Weiterbildung. Das Fondskapital darf nicht unter Fr. 50'000.00 sinken.
1.203371	Ausrichtung von Beiträgen für gemeinnützige und wohltätige Zwecke.







Gemeinde Küssnacht ZH

**Pensionskasse**

## Sonderrechnung Pensionskasse Küssnacht

### Bilanz per 31. Dezember 2009

nach Swiss GAAP FER 26

Aktiven		31.12.2009	31.12.2008
<b>A</b>	<b>Vermögensanlagen</b>	<b>162'231'544.28</b>	<b>144'202'420.52</b>
	<b>Liquide Mittel</b>	<b>12'557'832.72</b>	<b>12'261'360.54</b>
	Bankkontokorrente	12'541'869.72	11'959'085.14
	Festgelder	0.00	302'275.40
	Devisentermingeschäfte	15'963.00	0.00
	<b>Guthaben, Darlehen</b>	<b>1'484'378.50</b>	<b>988'604.20</b>
	Eidg. Steuerverwaltung (Verrechnungssteuer)	692'032.55	883'297.60
	Debitoren	780'956.95	55'975.65
	Guthaben gegenüber Mitglieder	11'389.00	49'330.95
	<b>Anleihensobligationen und ähnliche Anlagen</b>	<b>58'912'626.07</b>	<b>57'147'853.10</b>
	Bund, Kantone	1'092'500.00	1'079'000.00
	Gemeinden, andere öffentliche Körperschaften	7'463'337.50	9'023'053.37
	Banken (Kassenobligationen, Bankobligationen)	29'819'122.45	30'181'163.71
	Übrige kotierte Anleihen	20'537'666.12	16'864'636.02
	<b>Kontokorrente, Darlehen Arbeitgeber</b>	<b>2'624'890.99</b>	<b>2'871'752.00</b>
	Rimo, Kontokorrent	467'564.35	231'339.70
	Guthaben beim Gemeindegut	2'157'326.64	2'640'412.30
	<b>Liegenschaften inkl. Beteiligungen Immobilienfonds</b>	<b>30'316'456.11</b>	<b>30'876'999.33</b>
	Wohnliegenschaften	3'200'000.00	3'200'000.00
	Immobilienanlagefonds	27'116'456.11	27'676'999.33
	<b>Aktien und ähnliche Wertschriften oder Beteiligungen</b>	<b>56'335'359.89</b>	<b>40'055'851.35</b>
	Kotierte Aktien und Stammanteile	26'920'791.50	27'872'967.30
	Anteile an Aktien-Anlagefonds	29'414'568.39	12'182'884.05
<b>B</b>	<b>Aktive Rechnungsabgrenzung</b>	<b>960'941.30</b>	<b>1'055'717.96</b>
	<b>Aktive Rechnungsabgrenzung</b>	<b>960'941.30</b>	<b>1'055'717.96</b>
	Mieternebenkosten	0.00	8'459.95
	Marchzinsen	960'941.30	1'047'258.01
	Übrige Transitorische Aktiven	0.00	0.00
<b>C</b>	<b>Aktiven aus Versicherungsverträgen</b>	<b>134'305.69</b>	<b>151'331.52</b>
	<b>Rückkaufswerte aus Versicherungsverträgen</b>	<b>134'305.69</b>	<b>151'331.52</b>
	Rückkaufswerte aus Versicherungsverträgen	134'305.69	151'331.52
<b>A bis C</b>	<b>Total Aktiven</b>	<b>163'326'791.27</b>	<b>145'409'470.00</b>

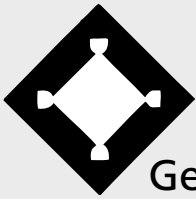
Passiven		31.12.2009	31.12.2008
<b>D</b>	<b>Verbindlichkeiten</b>	<b>865'137.00</b>	<b>625'269.80</b>
	<b>Kurzfristige Schulden</b>	<b>865'137.00</b>	<b>625'269.80</b>
	Kurzfristige Schulden	517'871.55	277'889.70
	Verpflichtungen gegenüber Ausgetretenen	347'265.45	347'380.10
<b>E</b>	<b>Passive Rechnungsabgrenzung</b>	<b>9'979.20</b>	<b>18'492.60</b>
	<b>Passive Rechnungsabgrenzungen</b>	<b>9'979.20</b>	<b>18'492.60</b>
	Transitorische Passiven	9'979.20	18'492.60
<b>F</b>	<b>Arbeitgeberbeitragsreserven</b>	<b>4'377'902.85</b>	<b>0.00</b>
	<b>Übriges Kapital</b>	<b>4'377'902.85</b>	<b>0.00</b>
	Arbeitgeberbeitragsreserven ohne Verwendungsverzicht	4'377'902.85	0.00
<b>H</b>	<b>Vorsorgekapitalien und technische Rückstellungen</b>	<b>156'914'879.85</b>	<b>156'623'397.60</b>
	<b>Deckungskapital</b>	<b>76'326'000.00</b>	<b>73'345'000.00</b>
	Vorsorgekapital Rentenbezüger	76'326'000.00	73'345'000.00
	<b>Vorsorgekapital Aktive Versicherte</b>	<b>67'003'879.85</b>	<b>71'149'397.60</b>
	Reglementarisches Altersguthaben	66'674'321.85	70'843'007.55
	Freiwilliges Altersguthaben «Sparen 60»	329'558.00	306'390.05
	<b>Übriges Kapital</b>	<b>13'585'000.00</b>	<b>12'129'000.00</b>
	Technische Rückstellungen	13'585'000.00	12'129'000.00
<b>I</b>	<b>Wertschwankungsreserven</b>	<b>1'158'892.37</b>	<b>0.00</b>
	<b>Passive Berichtigungsposten</b>	<b>1'158'892.37</b>	<b>0.00</b>
	Wertberichtigungen Wertschriften	1'158'892.37	0.00
<b>J</b>	<b>Pensionskassenkapital, Freie Mittel</b>	<b>0.00</b>	<b>-11'857'690.00</b>
	<b>Übriges Kapital</b>	<b>0.00</b>	<b>-11'857'690.00</b>
	<b>Kapital</b>	<b>0.00</b>	<b>-11'857'690.00</b>
	Kapital am 01. Januar	-11'857'690.00	0.00
<b>Z</b>	<b>Ertragsüberschuss / Aufwandüberschuss</b>	<b>11'857'690.00</b>	<b>-11'857'690.00</b>
	Kapital am 31. Dezember	0.00	-11'857'690.00
<b>D bis J</b>	<b>Passiven</b>	<b>163'326'791.27</b>	<b>145'409'470.00</b>

**Betriebsrechnung 2009**  
nach Swiss GAAP FER 26

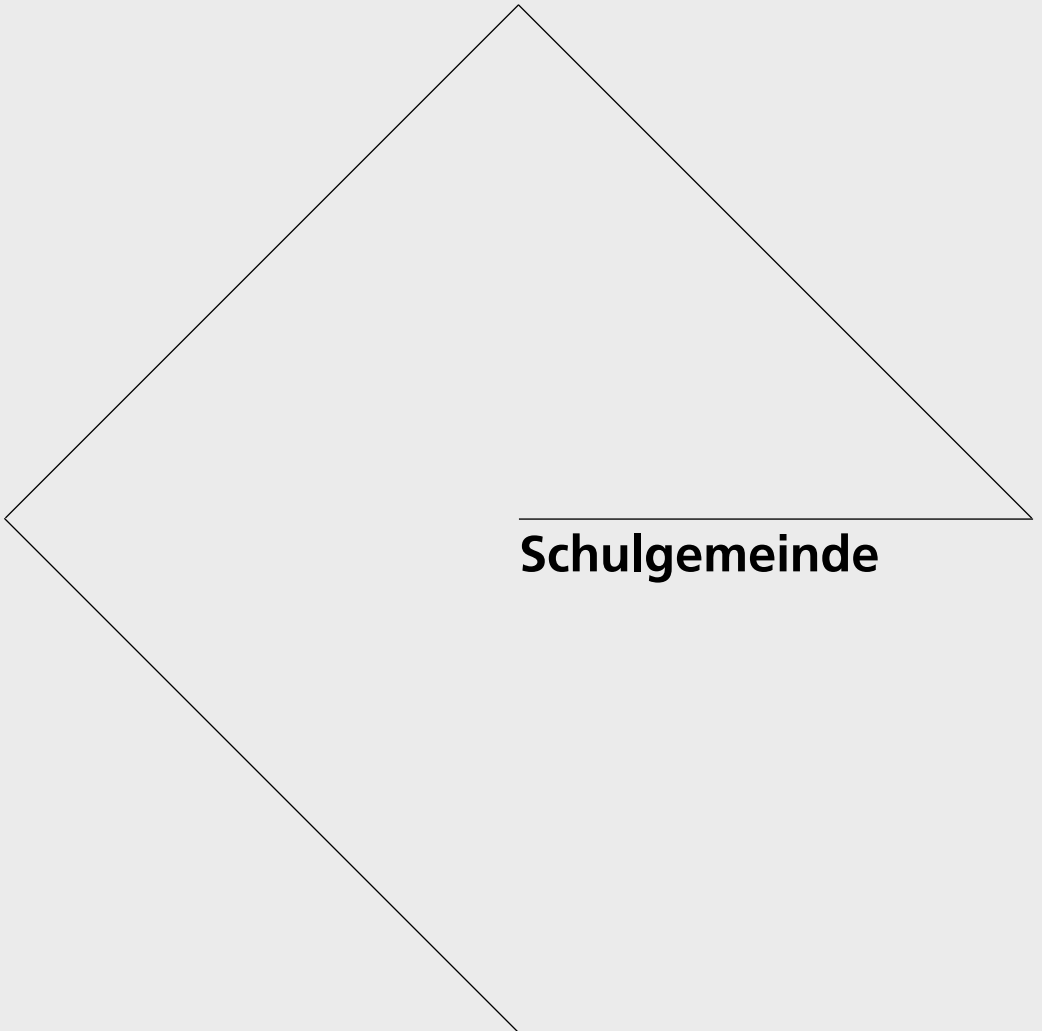
		<b>2009</b>	<b>2008</b>
<b>K</b>	<b>Ordentliche und übrige Beiträge und Einlagen</b>	<b>9'827'684.55</b>	<b>4'896'109.70</b>
	Jährliche Beiträge Mitglieder	1'559'144.45	1'506'341.30
	Jährliche Beiträge Arbeitgeber	3'117'822.30	3'012'687.50
	Freiwillige Einlagen Mitglieder	142'803.80	377'080.90
	Freiwillige Einlagen Arbeitgeber	10'914.00	0.00
	Beitrag Arbeitgeber zugunsten Beitragsreserve	4'997'000.00	0.00
<b>L</b>	<b>Eintrittsleistungen</b>	<b>2'930'586.75</b>	<b>2'974'687.95</b>
	Freizügigkeitsübertritte	2'930'586.75	2'974'687.95
<b>K bis L</b>	<b>Zufluss aus Beiträgen und Eintrittsleistungen</b>	<b>12'758'271.30</b>	<b>7'870'797.65</b>
<b>M</b>	<b>Reglementarische Leistungen</b>	<b>-7'743'967.95</b>	<b>-6'615'752.80</b>
	Altersleistungen	-6'533'021.15	-5'419'282.80
	Hinterlassenleistungen	-779'226.05	-732'003.00
	Invalidenleistungen	-285'584.00	-279'777.00
	Übrige reglementarische Leistungen	-146'136.75	-184'690.00
<b>O</b>	<b>Austrittsleistungen</b>	<b>-5'595'180.05</b>	<b>-6'335'960.50</b>
	Freizügigkeitsübertritte	-5'416'180.05	-6'135'960.50
	Sperrkonten	0.00	0.00
	Barauszahlungen	0.00	0.00
	Übrige reglementarische Leistungen	-179'000.00	-200'000.00
<b>M bis O</b>	<b>Abfluss für Leistungen und Vorbezüge</b>	<b>-13'339'148.00</b>	<b>-12'951'713.30</b>
<b>P/Q</b>	<b>Auflösung/Bildung Vorsorgekapitalien, technische Rückstellungen und Beitragsreserven</b>	<b>-4'704'108.18</b>	<b>-3'611'889.80</b>
	Auflösung Vorsorgekapital Rentenbezüger	6'645'317.15	6'421'752.80
	Bildung Vorsorgekapital Rentenbezüger	-5'262'270.65	-3'667'948.95
	Auflösung Vorsorgekapital Rentenbezüger (VT-Bericht)	0.00	0.00
	Bildung Vorsorgekapital Rentenbezüger (VT-Bericht)	-1'509'190.08	-3'440'086.65
	Auflösung regl. Altersguthaben Aktive Versicherte	11'956'101.50	10'198'015.85
	Bildung regl. Altersguthaben Aktive Versicherte	-7'123'012.80	-7'142'828.15
	Bildung freiwilliges Altersguthaben "Sparen 60"	-20'000.00	-132'914.80
	Zinsaufwand für Fremdkapital	-17'812.00	-6'945.20
	Verzinsung Vorsorgekapital Aktive Versicherte	-667'456.20	-2'345'384.50
	Verzinsung Vorsorgekapital Rentner	-2'871'882.25	-2'721'550.20
	Auflösung Technische Rückstellungen	733'258.50	609'054.70
	Bildung Technische Rückstellungen	-2'189'258.50	-1'383'054.70

		<b>2009</b>	<b>2008</b>
	Auflösung Arbeitgeberbeitragsreserven	619'097.15	0.00
	Bildung Arbeitgeberbeitragsreserven	-4'997'000.00	0.00
<b>R</b>	<b>Ertrag aus Versicherungen</b>	<b>41'044.40</b>	<b>42'120.80</b>
	Versicherungsleistungen	39'294.00	40'352.80
	Überschuss-/Gewinnanteile	1'750.40	1'768.00
<b>S</b>	<b>Versicherungsaufwand</b>	<b>-37'570.75</b>	<b>-37'199.05</b>
	Sicherheitsfonds	-37'570.75	-37'199.05
<b>K bis S</b>	<b>Netto-Ergebnis aus dem Versicherungsteil</b>	<b>-5'281'511.23</b>	<b>-8'687'883.70</b>
<b>T</b>	<b>Netto-Ergebnis aus der Vermögensverwaltung</b>	<b>18'511'268.86</b>	<b>-23'551'214.04</b>
	Zinserträge	2'007'139.03	2'346'177.72
	Liegenschaftenerträge inkl. Beteiligung Immobilienfonds	847'044.44	953'593.25
	Erträge aus Aktien und Beteiligungen	987'122.90	1'200'216.10
	Erträge aus Futures	-74'430.00	-276'399.98
	Kurs- und Devisengewinne	16'700'918.85	4'313'519.90
	Kurs- und Devisenverluste	-1'580'866.81	-31'692'563.39
	Aufwand der Vermögensverwaltung	-375'659.55	-395'757.64
<b>X</b>	<b>Verwaltungsaufwand</b>	<b>-213'175.26</b>	<b>-206'636.91</b>
	Verwaltungsaufwand	-213'175.26	-206'636.91
<b>K bis X</b>	<b>Ertrags-/Aufwandüberschuss vor Bildung/Auflösung Wertschwankungsreserve</b>	<b>13'016'582.37</b>	<b>-32'445'734.65</b>
<b>Y</b>	<b>Auflösung/Bildung Wertschwankungsreserven</b>		
	Entnahmen Schwankungsreserven	0.00	20'588'044.65
	Einlage Schwankungsreserven	-1'158'892.37	0.00
<b>Z</b>	<b>Ertragsüberschuss/Aufwandüberschuss</b>	<b>11'857'690.00</b>	<b>-11'857'690.00</b>





Gemeinde Küssnacht ZH



---

**Schulgemeinde**

# Bemerkungen zur Jahresrechnung

## Schulgemeinde

### Laufende Rechnung

Die Laufende Rechnung schliesst bei Aufwendungen von Fr. 84'580'827.55 und Erträgen von Fr. 79'819'354.40 mit einem Aufwandüberschuss von Fr. 4'761'473.15 (Voranschlag: Fr. 3'543'400.00) ab. Die Unterschiede zwischen Rechnungsergebnis 2009 und Voranschlag 2009 zeigen sich wie folgt:

Aufwand 2009 gegenüber	Budget 2009	
	in 1'000 Fr.	in %
Personalaufwand . . . . .	+ 1'041,9	+ 11,4
Sachaufwand. . . . .	- 257,4	- 5,0
Passivzinsen. . . . .	+ 121,7	+243,4
Abschreibungen . . . . .	- 35,6	- 0,7
Anteile/Beiträge ohne Zweckbindung . . . . .	+ 5'030,1	+ 10,6
Entschädigungen an Gemeinwesen . . . . .	+ 198,9	+ 2,3
Betriebs- und Defizitbeiträge . . . . .	- 57,0	- 2,0
Interne Verrechnungen . . . . .	- 17,2	- 6,8
<b>Abweichung Aufwand.</b> . . . . .	<b>+ 6'025,4</b>	<b>+ 7,7</b>

Ertrag 2009 gegenüber	Budget 2009	
	in 1'000 Fr.	in %
Steuern . . . . .	+ 4'052,8	+ 5,7
Vermögenserträge . . . . .	+ 322,6	+ 25,5
Entgelte. . . . .	- 26,5	- 2,0
Rückerstattungen von Gemeinwesen. . . . .	+ 115,9	+ 15,9
Beiträge mit Zweckbindung. . . . .	+ 359,8	+171,7
Interne Verrechnungen . . . . .	- 17,2	- 6,8
<b>Abweichung Ertrag</b> . . . . .	<b>+ 4'807,4</b>	<b>+ 6,4</b>

Der Gesamtaufwand liegt mit einer Abweichung von Fr. 6'025'427.55 über dem budgetierten Wert. Diese Mehrausgaben wurden hauptsächlich durch den Finanzausgleich und die von der Gemeindeversammlung im Dezember 2009 bewilligte Sanierung der Pensionskasse verursacht. Die Veränderungen innerhalb der für den Betrieb der Schule nötigen Ausgaben im Vergleich mit dem Voranschlag heben sich gegenseitig praktisch wieder auf und leisten keinen relevanten Beitrag zu den Abweichungen im Gesamtergebnis.

Auf der Ertragsseite resultieren gesamthaft gegenüber dem Voranschlag Mehreinnahmen von Fr. 4'807'354.40, welche vor allem auf höhere Steuereinnahmen aus früheren Jahren zurückzuführen sind.

Bei höherem Aufwand und höherem Ertrag als budgetiert, wird ein Aufwandüberschuss von Fr. 4'761'473.15 ausgewiesen. Dieser wird aufgrund der Vorschriften dem Eigenkapital belastet.

Bei den Aufwandpositionen für den Schulbetrieb ergibt sich, dass der Personalaufwand leicht angestiegen ist. Seit Beginn des Schuljahres 2009/2010 werden mehr Klassen geführt, insbesondere Kindergartenklassen, und deshalb sind mehr Lehrpersonen beschäftigt. Zudem musste die familienergänzende Betreuung (KICK) in der Schule Goldbach aufgestockt werden. Daneben hat ein auf Regierungsratsbeschluss gestützter Stufenanstieg zu vermehrten Kosten geführt. Der Rückgang bei den Ausgaben im Sachaufwand ist vor allem dadurch zu erklären, dass die Rechnungen der Werke am Zürichsee AG für die Energiekosten für das 2. Halbjahr erst nach Abschluss der Jahresrechnung 2009 eingegangen sind und deshalb nicht mehr verbucht werden konnten. Zudem ist der bauliche Aufwand gestiegen, weil eine defekte Heizanlage ersetzt und Anpassungsarbeiten in Liegenschaften für den zusätzlichen KICK Goldbach und für eine neue Kindergartenklasse vorgenommen werden mussten. Bei den Entschädigungen an Gemeinwesen führten zusätzlich bewilligte Stellen für Heilpädagogen sowie Lehrpersonen, welche als Aushilfe für verunfallte und schwangere Stelleninhaber angestellt wurden, zu höheren Ausgaben.

Die Laufende Rechnung wurde mit ordentlichen Abschreibungen von Fr. 2'954'276.90 (Voranschlag Fr. 2'971'000.00) und mit den budgetierten zusätzlichen Abschreibungen von Fr. 2'000'000.00 belastet: Die Abschreibungen auf dem Verwaltungsvermögen betragen somit zusammen Fr. 4'954'276.90.

### Investitionsrechnung im Vergleich zum Budget

	Rechnung		Budget	
Total Investitionen Verwaltungsvermögen	Fr.	4'723'276.90	Fr.	5'880'000.00
Total Investitionen Finanzvermögen	Fr.	426'513.55	Fr.	0.00
<b>Total Investitionen Finanz- und Verwaltungsvermögen</b>	Fr.	5'149'790.45	Fr.	5'880'000.00

Der Grund für die im Voranschlag 2009 nicht budgetierten Investitionen im Finanzvermögen liegt darin, dass ein entsprechender Betrag bereits im Budget für das Jahr 2008 eingestellt worden ist. Die vorgesehenen Massnahmen konnten jedoch im Jahr 2008 nicht planungsgemäss realisiert werden.

### Cash-flow, Selbstfinanzierungsgrad

Bei Aufwendungen von Fr. 84'580'827.55 und Erträgen von Fr. 79'819'354.40 entsteht ein Ausgabenüberschuss von Fr. 4'761'473.15. Dieser Betrag, zusammen mit den Abschreibungen auf dem Verwaltungsvermögen von 4'954'276.90, ergibt den Cash-flow von Fr. 192'803.75 (Vorjahr Fr. 6'951'057.23).

Der Selbstfinanzierungsgrad (Cash-flow im Verhältnis zu den Nettoinvestitionen im Verwaltungsvermögen) beträgt 4,08%.

## Schlussbemerkung

Das Eigenkapital ist auf Grund der Abschreibungen auf den Liegenschaften gesunken und beträgt per 31. Dezember 2009 Fr. 30'732'977.76 (Vorjahr Fr. 35'494'450.91).

Vom Verwaltungsvermögen bleiben in den nächsten Jahren Fr. 24'584'000 abzuschreiben (Vorjahr: Fr. 24'815'000). Wegen den fortgesetzt hohen ausserordentlichen Abschreibungen gelingt es langsam, trotz hoher Investitionen, das Verwaltungsvermögen zu reduzieren.

Das Reinvermögen (Finanzvermögen abzüglich Fremdkapital/Verrechnungen) sinkt auf Fr. 6'103'977.76 (Ende 2008: Fr. 10'634'450.91).

<b>Schulgemeinde Küsnacht</b>											
Übersicht											
Rechnung 2009				Voranschlag 2009				Rechnung 2008			
Soll		Haben		Soll		Haben		Soll		Haben	
Fr.	Fr.	Fr.	Fr.	Fr.	Fr.	Fr.	Fr.	Fr.	Fr.	Fr.	Fr.
<b>1. LAUFENDE RECHNUNG</b>											
Total Aufwand	84'580'827.55				78'555'400.00				32'205'600.28		
Total Ertrag ohne ordentliche Steuern Rechnungsjahr		13'221'222.70				6'157'000.00					10'196'765.51
Steuerertrag: 47% (Vorjahr 16%)		66'598'131.70				68'855'000.00					21'757'342.35
Ertrags-/Aufwandüberschuss		4'761'473.15				3'543'400.00					251'492.42
	<b>84'580'827.55</b>	<b>84'580'827.55</b>			<b>78'555'400.00</b>	<b>78'555'400.00</b>			<b>32'205'600.28</b>		<b>32'205'600.28</b>
<b>2. INVESTITIONSRECHNUNG</b>											
<b>a) Nettoinvestitionen</b>											
Total Ausgaben	4'723'276.90				5'880'000.00				5'184'549.65		
Total Einnahmen		0.00				0.00					0.00
Nettoinvestitionen		4'723'276.90				5'880'000.00					5'184'549.65
	<b>4'723'276.90</b>	<b>4'723'276.90</b>			<b>5'880'000.00</b>	<b>5'880'000.00</b>			<b>5'184'549.65</b>		<b>5'184'549.65</b>
<b>b) Finanzierung I</b>											
Nettoinvestitionen	4'723'276.90				5'880'000.00				5'184'549.65		
Abschreibungen auf dem Verwaltungsvermögen		4'954'276.90				4'971'000.00					7'202'549.65
Entnahme aus Vorfinanzierungskonten		0.00				0.00				0.00	
Aufwand-/Ertragsüberschuss der Laufenden Rechnung		4'761'473.15				3'543'400.00					251'492.42
Finanzierungsüberschuss/-fehlbetrag I		4'530'473.15				4'452'400.00					1'766'507.58
	<b>9'484'750.05</b>	<b>9'484'750.05</b>			<b>9'423'400.00</b>	<b>9'423'400.00</b>			<b>7'202'549.65</b>		<b>7'202'549.65</b>

### Schulgemeinde Küsnacht

Übersicht	Rechnung 2009		Voranschlag 2009		Rechnung 2008	
	Soll	Haben	Soll	Haben	Soll	Haben
	Fr.	Fr.	Fr.	Fr.	Fr.	Fr.
<b>3. SACHWERTANLAGEN FINANZVERMÖGEN</b>						
<b>a) Nettoveränderungen</b>						
Total Wertzugänge	426'513.55	0.00	0.00	0.00	222'477.00	0.00
Total Wertabgänge		426'513.55		0.00		222'477.00
Nettoveränderungen	<b>426'513.55</b>	<b>426'513.55</b>	<b>0.00</b>	<b>0.00</b>	<b>222'477.00</b>	<b>222'477.00</b>
<b>b) Finanzierung II</b>						
Nettoveränderungen	426'513.55		0.00		222'477.00	
Finanzierungsfehlbetrag/-überschuss I	4'530'473.15	0.00	4'452'400.00		1'766'507.58	
Finanzierungsüberschuss/-fehlbetrag II	4'956'986.70	4'956'986.70	4'452'400.00	4'452'400.00	1'544'030.58	1'766'507.58
	<b>4'956'986.70</b>	<b>4'956'986.70</b>	<b>4'452'400.00</b>	<b>4'452'400.00</b>	<b>1'766'507.58</b>	<b>1'766'507.58</b>
<b>4. BILANZ</b>						
Finanzvermögen	7'939'122.06				12'074'613.51	
Verwaltungsvermögen	24'629'000.00				24'860'000.00	
Fremdkapital		1'813'573.25				1'417'899.50
Verrechnungen		21'571.05				22'263.10
Spezialfinanzierungen		0.00				0.00
Eigenkapital		30'732'977.76				35'494'450.91
	<b>32'568'122.06</b>	<b>32'568'122.06</b>			<b>36'934'613.51</b>	<b>36'934'613.51</b>

## Schulgemeinde Küsnacht

Laufende Rechnung / Zusammenzug nach Sachgruppen

Konto	Text	Rechnung 2009		Voranschlag 2009		Rechnung 2008	
		Aufwand	Ertrag	Aufwand	Ertrag	Aufwand	Ertrag
	<b>Gesamttotal</b>	<b>84'580'827.55</b>	<b>84'580'827.55</b>	<b>78'555'400.00</b>	<b>78'555'400.00</b>	<b>32'205'600.28</b>	<b>32'205'600.28</b>
<b>3</b>	<b>Aufwand</b>	<b>84'580'827.55</b>		<b>78'555'400.00</b>		<b>32'205'600.28</b>	
30	Personalaufwand	10'184'521.80		9'142'600.00		8'713'675.00	
31	Sachaufwand	4'863'674.25		5'121'100.00		5'225'557.14	
32	Passivzinsen	1'71'711.07		50'000.00		99'005.43	
33	Abschreibungen	4'985'401.13		5'021'000.00		7'275'825.61	
34	Anteile und Beiträge ohne Zweckbindung	52'630'150.00		47'600'000.00			
35	Entschädigungen an andere Gemeinwesen	8'723'369.25		8'524'500.00		7'685'921.60	
36	Betriebs- und Defizitbeiträge	2'785'233.70		2'842'200.00		2'940'766.45	
39	Interne Verrechnungen	236'766.35		254'000.00		264'849.05	
<b>4</b>	<b>Ertrag</b>		<b>79'819'354.40</b>		<b>75'012'000.00</b>		<b>31'954'107.86</b>
40	Steuern		75'285'821.70		71'233'000.00		27'794'327.50
42	Vermögenserträge		1'585'637.15		1'263'000.00		1'321'598.34
43	Entgelte		1'296'956.15		1'323'500.00		1'321'434.77
45	Rückstellungen von Gemeinwesen		844'910.05		729'000.00		767'835.20
46	Beiträge mit Zweckbindung		569'263.00		209'500.00		484'063.00
49	Interne Verrechnungen		236'766.35		254'000.00		264'849.05
<b>9</b>	<b>Abschluss</b>		<b>4'761'473.15</b>		<b>3'543'400.00</b>		<b>251'492.42</b>
91	Ertrags-/Aufwandsüberschuss		4'761'473.15		3'543'400.00		251'492.42

## Schulgemeinde Küsnacht

Laufende Rechnung / Zusammenzug nach Aufgabenbereichen

Konto	Text	Rechnung 2009		Voranschlag 2009		Rechnung 2008	
		Aufwand	Ertrag	Aufwand	Ertrag	Aufwand	Ertrag
	<b>Gesamttotal</b>	<b>84'580'827.55</b>	<b>84'580'827.55</b>	<b>78'555'400.00</b>	<b>78'555'400.00</b>	<b>32'205'600.28</b>	<b>32'205'600.28</b>
2	Bildung	24'973'898.25	3'387'827.40	23'968'100.00	2'849'500.00	23'625'406.84	3'232'997.57
3	Kultur und Freizeit	374'341.40	140'832.00	431'500.00	121'300.00	395'093.45	132'019.10
4	Gesundheit	171'377.30	69'035.00	225'800.00	40'000.00	97'609.60	
5	Soziale Wohlfahrt	16'127.15		33'300.00		21'423.90	
9	Finanzen und Steuern	59'045'083.45	80'983'133.15	53'896'700.00	75'544'600.00	8'066'066.49	28'840'583.61

<b>Schulgemeinde Küsnacht</b>						
Investitionen im Verwaltungsvermögen / Zusammensetzung nach Sachgruppen						
Konto Text	Rechnung 2009		Voranschlag 2009		Rechnung 2008	
	Ausgaben	Einnahmen	Ausgaben	Einnahmen	Ausgaben	Einnahmen
<b>Gesamttotal</b>	<b>4'723'276.90</b>	<b>4'723'276.90</b>	<b>5'880'000.00</b>		<b>5'184'549.65</b>	<b>5'184'549.65</b>
<b>5 Ausgaben</b>	<b>4'723'276.90</b>		<b>5'880'000.00</b>		<b>5'184'549.65</b>	
50 Sachgüter	4'723'276.90		5'880'000.00		5'184'549.65	
56 Investitionsbeiträge						
59 Passivierungen						
<b>6 Einnahmen</b>		<b>4'723'276.90</b>				<b>5'184'549.65</b>
66 Beiträge mit Zweckbindung						
69 Aktivierungen		4'723'276.90				5'184'549.65

<b>Schulgemeinde Küsnacht</b>						
Investitionen im Finanzvermögen / Zusammensetzung nach Sachgruppen						
Konto Text	Rechnung 2009		Voranschlag 2009		Rechnung 2008	
	Ausgaben	Einnahmen	Ausgaben	Einnahmen	Ausgaben	Einnahmen
<b>Gesamttotal</b>	<b>426'513.55</b>	<b>426'513.55</b>			<b>222'477.00</b>	<b>222'477.00</b>
<b>7 Ausgaben für Sachwertanlagen</b>	<b>426'513.55</b>				<b>222'477.00</b>	
70 Grundeigentum Finanzvermögen	426'513.55				222'477.00	
79 Übertragungen						
<b>8 Einnahmen für Sachwertanlagen</b>		<b>426'513.55</b>				<b>222'477.00</b>
80 Grundeigentum Finanzvermögen						
89 Übertragungen		426'513.55				222'477.00

### Schulgemeinde Küsnacht

Bilanz		Rechnung 2009		Rechnung 2008	
Konto	Text	Aktiven	Passiven	Aktiven	Passiven
	<b>Gesamttotal</b>	<b>32'568'122.06</b>	<b>32'568'122.06</b>	<b>36'934'613.51</b>	<b>36'934'613.51</b>
<b>1</b>	<b>Aktiven</b>	<b>32'568'122.06</b>		<b>36'934'613.51</b>	
10	Finanzvermögen	7'939'122.06		12'074'613.51	
11	Verwaltungsvermögen	24'629'000.00		24'860'000.00	
<b>2</b>	<b>Passiven</b>		<b>32'568'122.06</b>		<b>36'934'613.51</b>
20	Fremdkapital		1'813'573.25		1'417'899.50
21	Verrechnungen		21'571.05		22'263.10
23	Eigenkapital		30'732'977.76		35'494'450.91

### Schulgemeinde Küsnacht

Abschreibungstabelle	Verwaltungsvermögen	Buchwert Anfang Rechnungsjahr		Netto-investitionen Rechnungsjahr	Buchwert vor Abschreibung		Abschreibungen		Buchwert Ende Rechnungsjahr	
		Fr.			Fr.	%	ordentliche	zusätzliche	Fr.	Fr.
4.1143	Hochbauten	24'815'000.00		4'723'276.90	10	29'538'276.90		2'954'276.90	2'000'000.00	24'584'000.00
4.115501	Anteilscheine	45'000.00		0.00	-	45'000.00		0.00	0.00	45'000.00
	<b>Total Abschreibungen 2009</b>	<b>24'860'000.00</b>		<b>4'723'276.90</b>		<b>29'583'276.90</b>		<b>2'954'276.90</b>	<b>2'000'000.00</b>	<b>24'629'000.00</b>
								<b>4'954'276.90</b>		

<b>Schulanlage Heslibach. Erweiterung und Sanierung</b>	Rechnungsergebnis	
	Fr.	Fr.
<b>Kredit:</b>		
<b>Fr. 19'300'000.00</b> Gemeindeversammlungsbeschluss vom 13. Dezember 2004		
Fr. 152'000.00 Schulpflegebeschluss vom 21. August 2007		
<b>Fr. 19'452'000.00</b>		
<b>Bausausgaben</b>		
1. Vorbereitungsarbeiten	317'422.70	
2. Gebäude	14'949'460.25	
3. Betriebseinrichtungen	261'352.20	
4. Umgebung	1'864'252.85	
5. Baunebenkosten	547'482.05	
6. Projektierungsphase	830'259.60	
7. Versicherungsfälle	84'709.20	
8. Ausstattungen	632'854.95	
<b>Baueinnahmen</b>		
Keine		0.00
<b>Total</b>	<b>19'487'793.80</b>	<b>0.00</b>
<b>Netto-Bausausgaben</b>		<b>19'487'793.80</b>
<b>Kredit</b>		<b>19'452'000.00</b>
<b>Mehrausgaben</b>		<b>35'793.80</b>

	Ausgaben	Einnahmen
	Fr.	Fr.
<b>Es sind enthalten:</b>		
<b>Konto 4610.5034.41</b>		
In der Investitionsrechnung 2003	17'467.35	
In der Investitionsrechnung 2004	812'775.05	
In der Investitionsrechnung 2005	1'311'717.35	
In der Investitionsrechnung 2006	4'244'687.40	
In der Investitionsrechnung 2007	5'211'982.65	
In der Investitionsrechnung 2008	4'962'602.75	
In der Investitionsrechnung 2009	2'807'166.25	
In der Investitionsrechnung 2010 (davon Rückstellungen: Fr. 38'320.55)	67'391.85	
<b>Konto 4120.3189</b>		
Architektenhonorar (Laufende Rechnung 2007-2008)	52'003.15	
	<b>19'487'793.80</b>	<b>0.00</b>
<b>Begründung der Mehrausgaben:</b>		
<p>Die Mehrkosten von &lt; 1% resultieren zum einen aus der Baukostenteuerung seit 2004 (Fr. 1'106'180.–), wovon aber Fr. 970'000.– mit der im Kostenvoranschlag enthaltenen Reserve aufgefangen werden konnten. Hinzu kamen Fr. 1'354'412.– für Bauherrenwünsche und Architektenempfehlungen wie zum Beispiel die Installation einer Photovoltaikanlage, Renovation der Turmuhr, neue Verglasungen oder auch Bezug des Vertrauensarchitekten als Baubegleiter sowie für unvorhersehbare Ereignisse wie Wasserschaden in der Zivilschutzanlage, nicht wieder verwertbares kontaminiertes Bodenaushubmaterial und erweiterte Renovations- / Brandschutzmassnahmen in den beiden bestehenden Gebäuden. Diese Zusatzkosten konnten wiederum durch diverse günstige Vergaben (Baumeister-, Schreiner-, Zimmermanns-, Maler-, Metallbauarbeiten, etc.) und durch kostenbewusste Entscheidungen des BauA sowie der Bauleitung und Planer aufgefangen werden.</p>		

## **Antrag der Gemeindebehörde**

Der Gemeinderat und die Schulpflege haben die nachstehenden Jahresrechnungen inkl. Sonderrechnungen für das Jahr 2009 eingehend geprüft und für richtig befunden und empfehlen sie den Stimmberechtigten zur Abnahme.

Küsnacht, im März 2010

Namens des Gemeinderates

Der Gemeindepräsident:  
Max Baumgartner

Der Gemeindegeschreiber:  
Peter Wettstein

Namens der Schulpflege

Der Präsident:  
Max Heberlein

Der Schulsekretär:  
Tony Hediger

## **Mitteilung der Rechnungsprüfungskommission**

Der Abschluss der Prüfungen durch die Rechnungsprüfungskommission erfolgt erst nach Drucklegung der Rechnung. Der Abschied der Rechnungsprüfungskommission wird rechtzeitig in der Zürichsee-Zeitung publiziert und an der Gemeindeversammlung bekanntgegeben.

Küsnacht, im April 2010

Namens der Rechnungsprüfungskommission

Der Präsident:  
Norbert Cajochen

Der Aktuar:  
Theo Gerber

