

Gemeinde Küsnacht ZH

**Politische Gemeinde
Pensionskasse
Schulgemeinde**

Rechnungen 2008

Inhaltsverzeichnis

Politische Gemeinde

Bemerkungen	6
Übersicht	12
Laufende Rechnung / Zusammenzug nach Sachgruppen	14
Laufende Rechnung / Zusammenzug nach Aufgabenbereichen	15
Investitionen im Verwaltungsvermögen / Zusammenzug nach Sachgruppen	16
Investitionen im Finanzvermögen / Zusammenzug nach Sachgruppen	17
Bilanz	17
Abschreibungstabelle	18
Sonderrechnungen – Legate, Stiftungen	20
Schlussabrechnungen	22

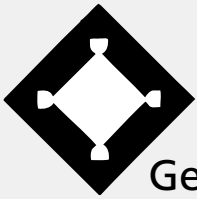
Pensionskasse

Betriebsrechnung	32
Bilanz	33

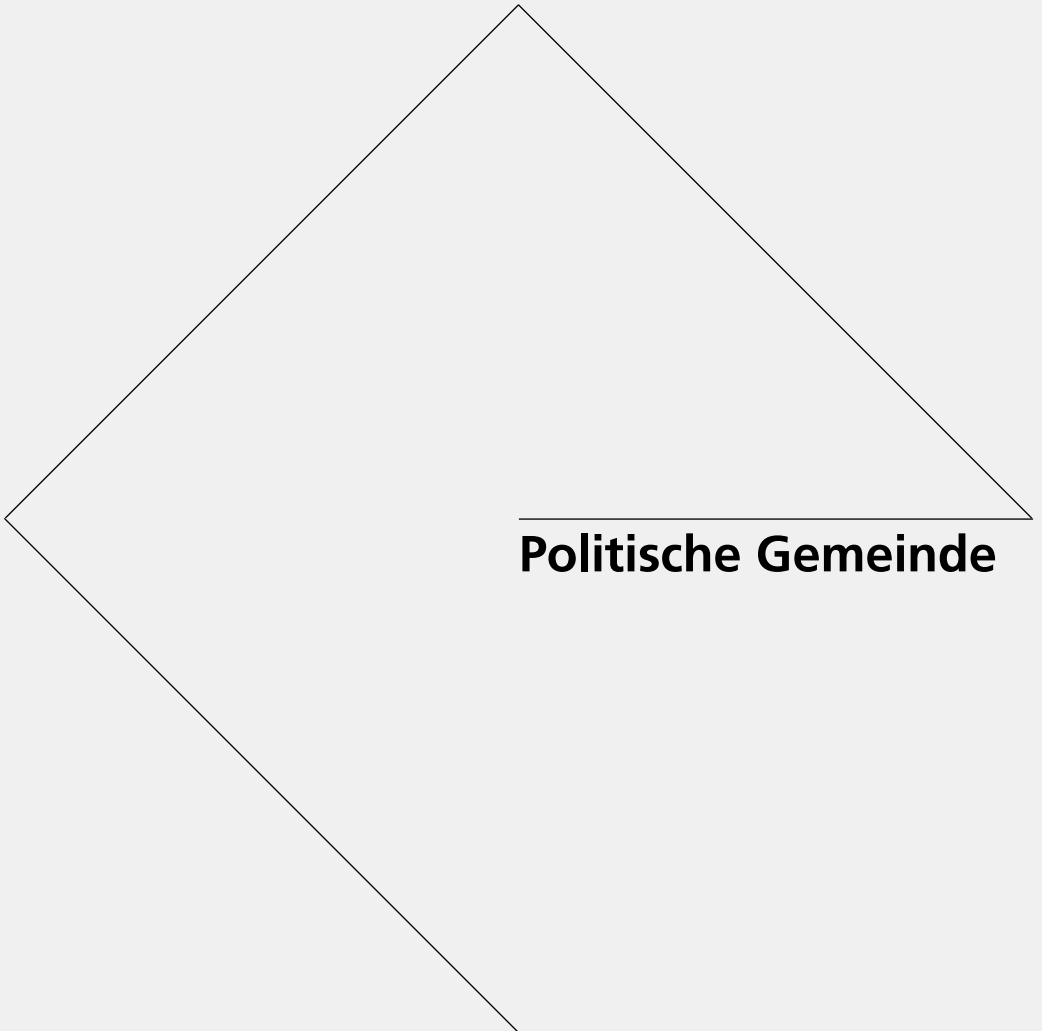
Schulgemeinde

Bemerkungen	36
Übersicht	38
Laufende Rechnung / Zusammenzug nach Sachgruppen	40
Laufende Rechnung / Zusammenzug nach Aufgabenbereichen	41
Investitionen im Verwaltungsvermögen / Zusammenzug nach Sachgruppen	42
Investitionen im Finanzvermögen / Zusammenzug nach Sachgruppen	42
Bilanz	43
Abschreibungstabelle	43
Antrag der Gemeindebehörden	44
Mitteilung der Rechnungsprüfungskommission	44

In den vorliegenden Kurzberichten sind die wichtigsten Resultate der Rechnungen 2008 zusammengefasst. Interessierte Stimmberechtigte können das vollständige Datenmaterial beim Informationsschalter, Eingangshalle Gemeindehaus, Telefon Nr. 044 / 913 11 11, e-mail: info@kuesnacht.ch, beziehen.



Gemeinde Küssnacht ZH



Politische Gemeinde

Bemerkungen zur Jahresrechnung

Politische Gemeinde

Das Wesentliche in Kürze

Die Jahresrechnung 2008 schliesst mit einem Ertragsüberschuss von 18,9 Millionen Franken, Nettoinvestitionen von 15,7 Millionen Franken und einem Bruttoüberschuss (Cashflow) von 34,0 Millionen Franken ab. Das Reinvermögen beträgt 165,0 Millionen Franken.

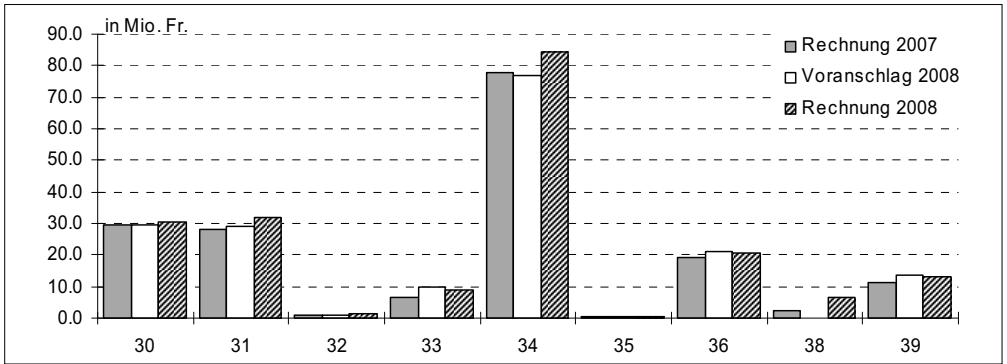
Wie schon mit dem Finanzplan 2008–2012 (erstellt im Sommer 2008) angekündigt, ist dieses Ergebnis rund 20,6 Millionen Franken besser als erwartet. Die Gründe sind – trotz grösserer Finanzausgleichszahlung – vor allem auf höhere Steuer- und Vermögenserträge sowie Mehrerträge bei den Entgelten zurückzuführen. Die Nettoinvestitionen im Verwaltungsvermögen sind 5,7 Millionen Franken tiefer als budgetiert, weil weniger gebaut wurde. Das Reinvermögen hat sich um 18,6 Millionen Franken erhöht.

Laufende Rechnung

Die Laufende Rechnung der Politischen Gemeinde schliesst bei Aufwendungen von Fr. 197'895'540.55, davon Fr. 84'464'440.– Finanzausgleich, und Erträgen von Fr. 216'757'002.12 mit einem Ertragsüberschuss von Fr. 18'861'461.57 (Voranschlag = Aufwandüberschuss Fr. 1'723'600.–) ab. Die wesentlichsten Unterschiede zwischen Rechnungsergebnis 2008 und Voranschlag 2008 zeigen sich bei folgenden Positionen:

Rechnung 2008 gegenüber	Voranschlag 2008	
	in Mio.Fr.	in %
Aufwand		
Personalaufwand	+ 0,85	+ 2,8
Sachaufwand.	+ 2,82	+ 8,8
Passivzinsen	+ 0,16	+ 13,5
Abschreibungen	- 0,94	- 10,3
Finanzausgleich.	+ 7,46	+ 8,8
Entschädigungen an andere Gemeinwesen.	+ 0,05	+ 8,5
Betriebs- und Defizitbeiträge	- 0,24	- 1,1
Einlagen in Spezialfinanzierungen	+ 6,43	+ 100,0
Interne Verrechnungen	- 0,32	- 2,5
Mehraufwand.	+ 16,27	+ 8,2
Ertrag		
Steuern	+ 24,54	+ 18,7
Vermögenserträge	+ 3,11	+ 28,8
Entgelte	+ 9,22	+ 16,8
Anteile und Beiträge ohne Zweckbindung	+ 0,46	+ 40,1
Rückerstattungen von Gemeinwesen.	- 0,04	- 2,5
Beiträge mit Zweckbindung.	+ 0,04	+ 1,0
Entnahmen aus Spezialfinanzierungen	- 0,15	- 100,0
Interne Verrechnungen	- 0,32	- 2,5
Mehrerertrag	+ 36,86	+ 17,0

Gesamtaufwand der Laufenden Rechnung unterteilt nach Sachgruppen



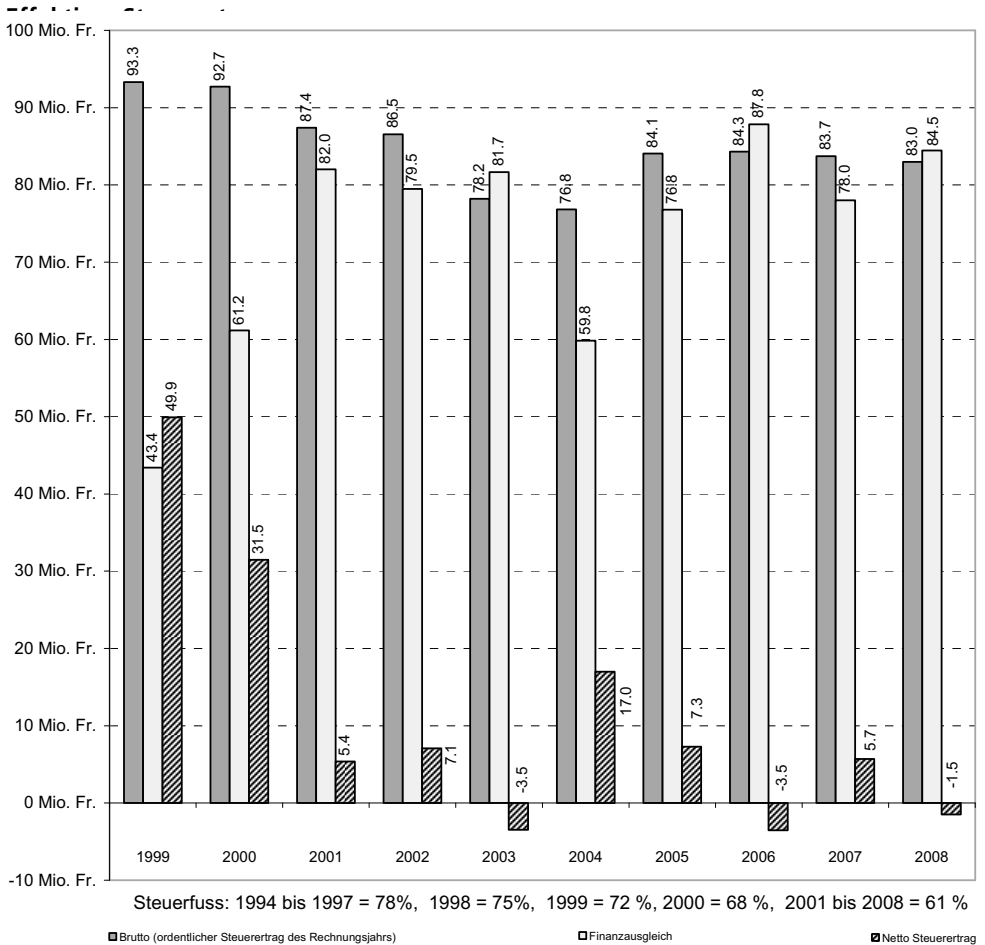
30	Personalaufwand	34	Anteile/Beiträge ohne Zweckbindung (Finanzausgleich)
31	Sachaufwand	35	Entschädigungen an andere Gemeinwesen
32	Passivzinsen	36	Betriebs- und Defizitbeiträge
33	Abschreibungen	38	Einlagen in Spezialfinanzierungen und Stiftungen
		39	Interne Verrechnungen

Die **Personalkosten** liegen 2,8% über dem Voranschlag. Für 2008 wurde eine Personalkostensteigerung von 2,4% budgetiert; die individuellen Anpassungen betragen rund 1,0% und analog der Regelung des Kantons für das Staatspersonal wurde auf den 1.1.2008 ein Teuerungsausgleich von 1,8% gewährt. Der Kostenanstieg ist im weiteren auf die Wiederbesetzung bewilligter Stellen, Stellenplanerweiterungen im Steueramt sowie in der Sozialabteilung und Aushilfen auf Grund von Arbeitsausfällen und Stellenvakanzen bei Austritten zurückzuführen. Ferner musste in den Heimen wegen Langzeiterkrankungen zusätzliches Pflegepersonal eingestellt werden. Die Gemeindegewerke haben zudem im Zusammenhang mit der Verselbstständigung die Überzeit- und Ferienguhaben ihres Personals einmalig abgegrenzt. Die **Sachaufwendungen** sind sowohl gegenüber der Rechnung 2007 als auch dem Voranschlag 2008 angestiegen. Für die Erhöhung verantwortlich sind vor allem die baulichen Unterhalts-, Stromankaufs- und Gasankaufskosten. Die **Passivzinsen** halten sich im Rahmen der veranschlagten Beträge. Weil weniger investiert wurde, fielen weniger **Abschreibungen** an.

Die Rechnung des Kantons für den **Finanzausgleich** belief sich auf **Fr. 84'464'440.-** (2007 Fr. 78'018'502. -); 7,46 Millionen Franken mehr als budgetiert.

Die **Betriebs-/Defizitbeiträge** haben sich weiter leicht reduziert. Die Gemeindebetriebe (Abwasserentsorgung, Abfallentsorgung, Elektrizitätsversorgung, Gasversorgung, Wasserversorgung und R/TV/Datennetz) konnten – auch dank des Wechsels vom hydrologischen Jahr (1.10. bis 30.9.) auf das Kalenderjahr – rund 6,43 Millionen Franken an Betriebsgewinnen in ihre **Spezialfinanzierungskonti** (Ausgleichskonten für Gewinne und Verluste) einlegen.

Bei den **Steuern** ergeben sich gegenüber dem Budget 2008 Mehrerträge von rund 24,54 Millionen Franken. Zurückzuführen ist der Zuwachs auf höhere Ordentliche Steuern des Vorjahres und der früheren Jahre, mehr Quellensteuern und vor allem aber auf bedeutend höhere Grundstückgewinnsteuern.



Die Zunahme der **Vermögenserträge** ist auf mehr Zinseinnahmen auf Steuern und Festgeldanlagen zurückzuführen. Die **Entgelte** liegen vor allem wegen des Wechsels vom hydrologischen Jahr (1.10. bis 30.9.) auf das Kalenderjahr beim Strom-, Gas- und Wasserverkauf, aber auch bei den Kehr-, Klär- und Antennengebühren über den Vorschlagswerten. Ebenfalls erhöht haben sich die Ertragnisse in den Heimen. Der Anstieg der **Beiträge ohne Zweckbindung** beruht auf der Gewinnausschüttung der ZKB.

Investitionsrechnung

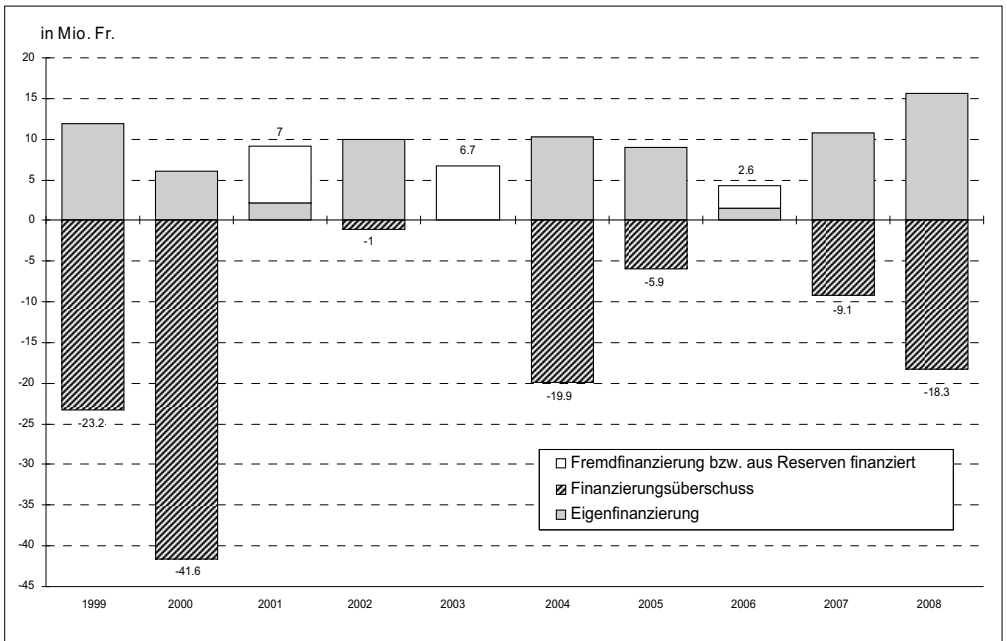
Die Investitionsrechnung zeigt Nettoinvestitionen im **Verwaltungsvermögen** von Fr. 15'689'015.– (Budget Fr. 21'420'000.–). Die Minderausgaben sind vorwiegend auf Verzögerungen bei einigen grossen Vorhaben (u.a. Umbauprojekten, Strassengesamtsanierungen) zurückzuführen. Die Nettoveränderungen (Wertabgänge) im **Finanzvermögen** belaufen sich auf Fr. 2'017'610.85. Den Ausgaben für die Sanierung und die Erschliessung von Finanzliegenschaften von Fr. 82'389.15 (Budget Fr. 813'000.–) stehen Einnahmen von Fr. 2'100'000.– aus einem Grundstückteilverkauf gegenüber.

Cashflow, Selbstfinanzierungsgrad

Bei Aufwendungen von Fr. 197'895'540.55 abzüglich Abschreibungen von Fr. 8'760'265.– und Einlagen in Spezialfinanzierungen von Fr. 6'425'136.08 = **Fr. 182'710'139.47** und Erträgen von **Fr. 216'757'002.12** (keine Entnahmen aus Spezialfinanzierungen) ergibt sich ein **Bruttoüberschuss (Cashflow)** von **Fr. 34'046'862.65**. Davon machen die Bruttoüberschüsse der gebührenfinanzierten Bereiche (Abwasser- und Abfallentsorgung, Elektrizitäts-, Gas- sowie Wasserversorgung und R/TV/Datennetz) rund 10,8 Millionen Franken aus.

Der **Selbstfinanzierungsgrad**, errechnet aus dem Bruttoüberschuss (= Cashflow) von Fr. 34'046'862.65 im Verhältnis zu den Nettoinvestitionen von Fr. 15'689'015.– beträgt **217,01%**.

Finanzierung der Nettoinvestitionen des Verwaltungsvermögens

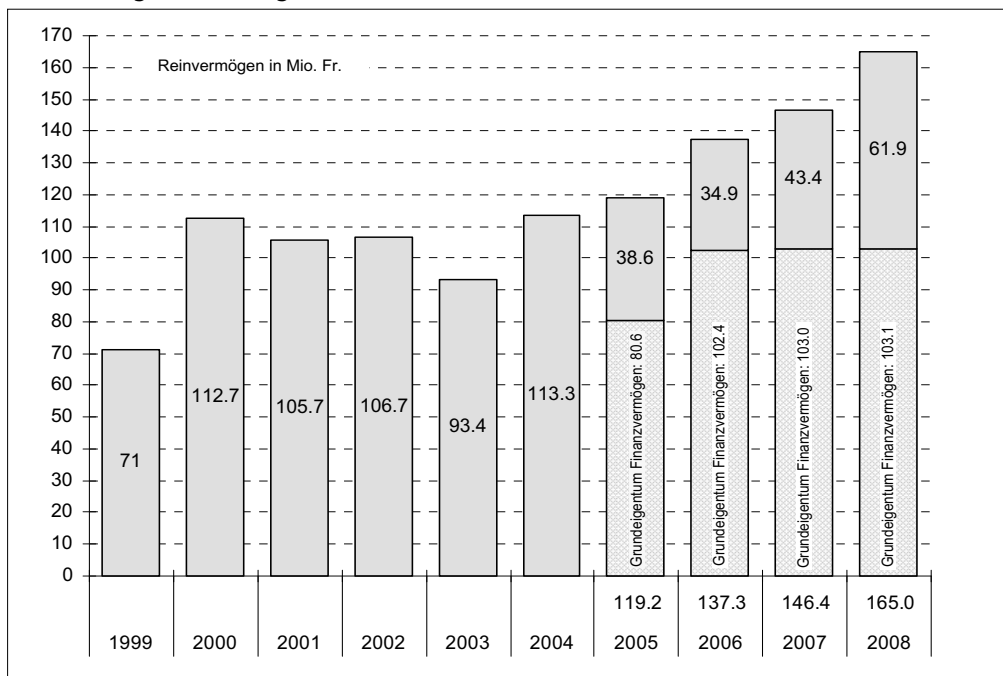


Bilanz

Das Eigenkapital beträgt per 31. Dezember 2008 Fr. 171'074'117.96. Auf den Spezialfinanzierungskonten sind ausgewiesen: Verpflichtungen gegenüber Abwasserentsorgung rund 3,4 Millionen Franken, Abfallentsorgung 1,4, Elektrizitätsversorgung 9,1, R/TV/Datennetz 1,3, Gasversorgung 4,2, Wasserversorgung 4,1, Spezialfonds Ersatzabgaben für Schutzraumbauten 0,5 und Ersatzabgaben für Parkplätze 0,06 Millionen Franken. Das Finanzvermögen beträgt 232,0 Millionen Franken, davon 103,1 Millionen Franken Grundeigentum, das Fremdkapital 64,6 Millionen Franken. Vom Verwaltungsvermögen von 30,1 Millionen Franken bleiben in den nächsten Jahren noch rund 27,2 Millionen Franken abzuschreiben. Davon fallen rund 4,0 Millionen Franken auf die Gemeindebetriebe mit Spezialfinanzierungen.

Auf Grund des erfreulichen Rechnungsabschlusses 2008 erhöht sich das **Reinvermögen** per 31. Dezember 2008 auf rund 165,0 Millionen Franken.

Entwicklung Reinvermögen bzw. Nettoschuld



Das Reinvermögen ergibt sich aus dem Unterschied zwischen Finanzvermögen und Fremdkapital inklusive Verrechnungen. Die Neubewertung des Grundeigentums des Finanzvermögens per 1.1.2006 ergab einen Nettogewinn von 20.7 Millionen Franken..

Sonderrechnungen – Legate, Stiftungen

Die Mittel der Legate und Stiftungen werden in der Bestandesrechnung unter den Sonderrechnungen ausgewiesen. Die Buchführung erfolgt direkt auf dem entsprechenden Bilanzkonto. Für 2008 stehen den Erträgen von insgesamt Fr. 287'477.55 Aufwendungen von Fr. 147'799.85 gegenüber. Die Kapitalien der Stiftungsgüter betragen per 31. Dezember 2008 total Fr. 4'581'634.49.

Politische Gemeinde Küsnacht												
Übersicht												
	Rechnung 2008				Voranschlag 2008				Rechnung 2007			
	Soll	Haben	Soll	Haben	Soll	Haben	Soll	Haben	Soll	Haben	Soll	Haben
	Fr.	Fr.	Fr.	Fr.	Fr.	Fr.	Fr.	Fr.	Fr.	Fr.	Fr.	Fr.
1. LAUFENDE RECHNUNG												
Total Aufwand	197'895'540.55				181'625'500.00				176'032'703.67			
Total Ertrag ohne ordentliche Steuern Rechnungsjahr		133'783'490.47				90'536'900.00				103'857'245.01		
Steuerertrag: 61%		82'973'511.65				89'365'000.00				83'716'701.05		
Ertrags-/Aufwandsüberschuss	18'861'461.57					1'723'600.00			11'541'242.39			
	216'757'002.12	216'757'002.12			181'625'500.00	181'625'500.00			187'573'946.06	187'573'946.06		
2. INVESTITIONSRECHNUNG												
a) Nettoinvestitionen												
Total Ausgaben	17'787'184.90				24'138'000.00				14'145'152.00			
Total Einnahmen		2'098'169.90				2'718'000.00				3'432'184.00		
Nettoinvestitionen		15'689'015.00				21'420'000.00				10'712'968.00		
	17'787'184.90	17'787'184.90			24'138'000.00	24'138'000.00			14'145'152.00	14'145'152.00		
b) Finanzierung I												
Nettoinvestitionen	15'689'015.00				21'420'000.00				10'712'968.00			
Abschreibungen auf dem Verwaltungsvermögen		8'760'265.00				9'719'000.00				6'278'518.00		
Entnahmen/Einnahmen Spezialfinanzierungen		6'425'136.08			153'000.00				179'254.50		2'186'644.49	
Aufwand-/Ertragsüberschuss der Laufenden Rechnung		18'861'461.57			1'723'600.00					11'541'242.39		
Finanzierungsüberschuss/-fehlbetrag I	18'357'847.65					13'577'600.00			9'114'182.38			
	34'046'862.65	34'046'862.65			23'296'600.00	23'296'600.00			20'006'404.88	20'006'404.88		

Politische Gemeinde Küsnacht											
Übersicht											
Rechnung 2008			Voranschlag 2008			Rechnung 2007					
Soll	Haben		Soll	Haben		Soll	Haben		Soll	Haben	
Fr.	Fr.		Fr.	Fr.		Fr.	Fr.		Fr.	Fr.	
3. SACHWERTANLAGEN FINANZVERMÖGEN											
a) Nettoveränderungen											
Total Wertzugänge	82'389.15		813'000.00			1'052'623.20					
Total Wertabgänge		2'100'000.00			0.00					986'000.00	
Nettoveränderungen		2'017'610.85			813'000.00					66'623.20	
		2'100'000.00			813'000.00					1'052'623.20	
b) Finanzierung II											
Nettoveränderungen		2'017'610.85			813'000.00					66'623.20	
Buchgewinne Sachwertanlagen (in LR enthalten)	2'100'000.00										
Finanzierungsfehlbetrag/-überschuss I		18'357'847.65			13'577'600.00					9'114'182.38	
Finanzierungsüberschuss/-fehlbetrag II	18'275'458.50				14'390'600.00				9'047'559.18		
	20'375'458.50				14'390'600.00				9'114'182.38		
4. BILANZ											
Finanzvermögen	232'010'230.73								220'624'513.04		
Verwaltungsvermögen	30'097'349.60								23'168'599.60		
Fremdkapital		64'622'369.50								68'660'927.31	
Verrechnungen		2'399'289.56								5'471'668.71	
Spezialfinanzierungen		24'011'803.31								17'447'860.23	
Eigenkapital		171'074'117.96								152'212'656.39	
	262'107'580.33				262'107'580.33				243'793'112.64		
									243'793'112.64		243'793'112.64

Politische Gemeinde Küsnacht						
Laufende Rechnung / Zusammenzug nach Sachgruppen						
Konto Text	Rechnung 2008		Voranschlag 2008		Rechnung 2007	
	Aufwand	Ertrag	Aufwand	Ertrag	Aufwand	Ertrag
Gesamttotal	216'757'002.12	216'757'002.12	181'625'500.00	181'625'500.00	187'573'946.06	187'573'946.06
3 Aufwand	197'895'540.55		181'625'500.00		176'032'703.67	
30 Personalaufwand	30'359'629.12		29'513'100.00		29'391'707.40	
31 Sachaufwand	31'950'396.42		29'125'900.00		28'210'013.85	
32 Passivzinsen	1'174'151.78		1'016'000.00		759'804.32	
33 Abschreibungen	9'076'080.36		10'015'000.00		6'510'108.08	
34 Anteile und Beiträge ohne Zweckbindung	84'464'440.00		77'000'000.00		78'018'502.00	
35 Entschädigungen an andere Gemeinwesen	615'811.95		563'800.00		490'927.45	
36 Betriebs- und Defizitbeiträge	20'802'128.72		21'039'600.00		19'132'365.03	
38 Einlagen in Spezialfinanzierungen und Stiftungen	6'425'136.08				2'186'644.49	
39 Interne Verrechnungen	13'027'766.12		13'352'100.00		11'332'631.05	
4 Ertrag		216'757'002.12		179'901'900.00		187'573'946.06
40 Steuern		131'077'609.60		106'535'000.00		117'155'324.26
41 Erträge aus Regalien, Konzessionen		16'031.50		17'000.00		18'157.05
42 Vermögenserträge		10'801'539.58		7'694'600.00		7'779'544.64
43 Entgelte		54'759'600.07		45'541'200.00		44'298'210.41
44 Anteile und Beiträge ohne Zweckbindung		1'153'701.70		691'700.00		955'048.35
45 Rückstellungen von Gemeinwesen		1'523'693.55		1'562'300.00		1'559'655.60
46 Beiträge mit Zweckbindung		4'397'060.00		4'355'000.00		4'296'120.20
48 Entnahmen aus Spezialfinanzierungen und Stiftungen				153'000.00		179'254.50
49 Interne Verrechnungen		13'027'766.12		13'352'100.00		11'332'631.05
9 Abschluss	18'861'461.57			1'723'600.00		11'541'242.39
91 Ertrags-/Aufwandsüberschuss	18'861'461.57			1'723'600.00		11'541'242.39

Politische Gemeinde Küssnacht

Laufende Rechnung / Zusammensetzung nach Aufgabenbereichen

Konto Text	Rechnung 2008		Voranschlag 2008		Rechnung 2007	
	Aufwand	Ertrag	Aufwand	Ertrag	Aufwand	Ertrag
Gesamttotal	2'16'757'002.12	2'16'757'002.12	181'625'500.00	181'625'500.00	187'573'946.06	187'573'946.06
0 Behörden und allgemeine Verwaltung	9'242'755.29	3'543'153.95	8'982'600.00	3'591'400.00	9'134'767.19	3'284'927.64
1 Rechtsschutz und Sicherheit	4'526'417.85	2'228'451.84	4'517'000.00	2'062'000.00	4'478'014.01	1'873'171.58
3 Kultur und Freizeit	7'639'915.87	3'886'809.47	7'062'400.00	3'259'700.00	7'196'034.17	3'282'344.79
4 Gesundheit	11'935'444.73	5'695'020.00	12'304'200.00	5'502'400.00	11'361'456.53	5'445'826.50
5 Soziale Wohlfahrt	21'739'507.10	13'832'466.91	20'842'700.00	13'804'700.00	20'074'217.05	13'452'290.65
6 Verkehr	4'853'026.80	403'609.50	4'748'000.00	377'000.00	4'165'538.50	427'419.35
7 Umwelt und Raumordnung	12'368'185.29	10'893'829.19	10'831'100.00	9'292'000.00	10'557'658.56	9'009'307.80
8 Volkswirtschaft	25'881'849.72	27'285'683.52	19'330'700.00	20'270'800.00	18'789'020.04	20'020'895.29
9 Finanzen und Steuern	118'569'899.47	148'987'977.74	93'006'800.00	123'465'500.00	101'817'240.01	130'777'762.46

Politische Gemeinde Küsnacht

Investitionen im Verwaltungsvermögen / Zusammensetzung nach Sachgruppen

Konto	Text	Rechnung 2008		Voranschlag 2008		Rechnung 2007	
		Ausgaben	Einnahmen	Ausgaben	Einnahmen	Ausgaben	Einnahmen
	Gesamttotal	19'746'547.80	19'746'547.80	24'138'000.00	2'718'000.00	17'529'336.00	17'529'336.00
5	Ausgaben	19'746'547.80		24'138'000.00		17'529'336.00	
50	Sachgüter	14'936'377.10		18'905'000.00		11'832'570.30	
56	Investitionsbeiträge	2'825'448.20		3'233'000.00		1'827'642.85	
57	Durchlaufende Beiträge	138'807.00				48'000.00	
58	Übrige zu aktivierende Ausgaben	-113'447.40		2'000'000.00		436'938.85	
59	Passivierungen	1'959'362.90				3'384'184.00	
6	Einnahmen		19'746'547.80		2'718'000.00		17'529'336.00
61	Nutzungsabgaben		1'028'116.50		1'500'000.00		1'923'776.50
62	Rückzahlung von Darlehen und Beteiligungen		165'750.00		166'000.00		165'750.00
63	Rückerstattungen für Sachgüter		696'598.25		1'000'000.00		1'149'332.50
64	Rückzahlung von Investitionsbeiträgen		32'900.00		33'000.00		32'900.00
66	Beiträge mit Zweckbindung		35'998.15		19'000.00		112'425.00
67	Durchlaufende Beiträge		138'807.00				48'000.00
69	Aktivierungen		17'648'377.90				14'097'152.00

Politische Gemeinde Küssnacht

Investitionen im Finanzvermögen / Zusammensetzung nach Sachgruppen

Konto	Text	Rechnung 2008		Voranschlag 2008		Rechnung 2007	
		Ausgaben	Einnahmen	Ausgaben	Einnahmen	Ausgaben	Einnahmen
	Gesamttotal	2'182'389.15	2'182'389.15	813'000.00		2'038'623.20	2'038'623.20
7	Ausgaben für Sachwertanlagen	2'182'389.15		813'000.00		2'038'623.20	
70	Grundeigentum Finanzvermögen	82'389.15		813'000.00		1'052'623.20	
79	Übertragungen	2'100'000.00				986'000.00	
8	Einnahmen für Sachwertanlagen		2'182'389.15				2'038'623.20
80	Grundeigentum Finanzvermögen		2'100'000.00				986'000.00
89	Übertragungen		82'389.15				1'052'623.20

Politische Gemeinde Küssnacht

Bilanz

Konto	Text	Rechnung 2008		Rechnung 2007	
		Aktiven	Passiven	Aktiven	Passiven
	Gesamttotal	262'107'580.33	262'107'580.33	243'793'112.64	243'793'112.64
1	Aktiven	262'107'580.33		243'793'112.64	
10	Finanzvermögen	232'010'230.73		220'624'513.04	
11	Verwaltungsvermögen	30'097'349.60		23'168'599.60	
2	Passiven		262'107'580.33		243'793'112.64
20	Fremdkapital		64'622'369.50		68'660'927.31
21	Verrechnungen		2'399'289.56		5'471'668.71
22	Spezialfinanzierungen		24'011'803.31		17'447'860.23
23	Eigenkapital		171'074'117.96		152'212'656.39

Politische Gemeinde Küsnacht

Abschreibungstabelle Verwaltungsvermögen	Buchwert Anfang Rechnungsjahr	Netto- investitionen Rechnungsjahr	Buchwert vor Abschreibung	%	Abschreibungen		Buchwert Ende Rechnungsjahr
					ordentliche	zusätzliche	
	Fr.	Fr.	Fr.		Fr.	Fr.	Fr.
Gemeindegut							
1.114001 Grundstücke	0.00	7'500.00	7'500.00	10	800.00	6'700.00	0.00
1.114101 Tiefbauten	10'407'100.00	3'827'824.10	14'234'924.10	10	1'423'924.10	731'400.00	12'079'600.00
1.114301 Hochbauten	3'479'000.00	2'845'537.70	6'324'537.70	10	632'537.70	200'000.00	5'492'000.00
1.114601 Mobilier	788'000.00	704'848.50	1'492'848.50	20	298'848.50	328'000.00	866'000.00
1.1147 Pflichtlagervorräte	7'049.60	0.00	7'049.60	--	0.00	0.00	7'049.60
1.115501 Anteilsscheine	198'600.00	0.00	198'600.00	--	0.00	0.00	198'600.00
1.115502 Darlehen	2'878'750.00	-165'750.00	2'713'000.00	--	0.00	0.00	2'713'000.00
1.115503 Verfallende Darlehen	836'000.00	0.00	836'000.00	10	84'000.00	0.00	752'000.00
1.116201 Beiträge an Zweckverbände	936'000.00	1'059'949.85	1'995'949.85	10	199'949.85	100'000.00	1'696'000.00
1.1165 Beiträge an Private	2'316'000.00	381'753.20	2'697'753.20	10	270'753.20	100'000.00	2'327'000.00
1.1171 Planungsausgaben	0.00	0.00	0.00	10	0.00	0.00	0.00
Abwasserentsorgung							
1.114107 Tiefbauten	0.00	1'154'479.20	1'154'479.20	10	115'479.20	600'000.00	439'000.00
1.116203 Beiträge an Zweckverbände	0.00	1'300'809.60	1'300'809.60	10	130'809.60	706'800.00	463'200.00
Abfallentsorgung							
1.114605 Mobilier	0.00	100'104.05	100'104.05	20	20'104.05	80'000.00	0.00
1.116204 Beiträge an Zweckverbände	0.00	0.00	0.00	10	0.00	0.00	0.00
Elektrizitätsversorgung							
1.114102 Tiefbauten	135'900.00	1'080'480.75	1'216'380.75	10	122'380.75	400'000.00	694'000.00
1.114302 Hochbauten	228'000.00	178'280.90	406'280.90	10	41'280.90	98'300.00	266'700.00
1.114602 Mobilier	0.00	0.00	0.00	20	0.00	0.00	0.00

Politische Gemeinde Küssnacht									
Abschreibungstabelle Verwaltungsvermögen	Buchwert Anfang Rechnungsjahr		Netto- investitionen Rechnungsjahr	Buchwert vor Abschreibung		%	Abschreibungen		Buchwert Ende Rechnungsjahr
	Fr.			Fr.			ordentliche	zusätzliche	
Gasversorgung									
1.114104 Tiefbauten	426'100.00		395'819.40	821'919.40	10	82'919.40	411'000.00	328'000.00	
1.114604 Mobilier	0.00		0.00	0.00	20	0.00	0.00	0.00	
Wasserversorgung									
1.114105 Tiefbauten	197'100.00		2'408'443.40	2'605'543.40	10	261'543.40	588'600.00	1'755'400.00	
1.114603 Mobilier	0.00		0.00	0.00	20	0.00	0.00	0.00	
1.116202 Beiträge an Zweckverbände	284'000.00		30'995.55	314'995.55	10	31'995.55	283'000.00	0.00	
R/TV/Datennetz									
1.114103 Tiefbauten	51'000.00		377'938.80	428'938.80	10	42'938.80	366'200.00	19'800.00	
Total Abschreibungen 2008	23'168'599.60		15'689'015.00	38'857'614.60		3'760'265.00	5'000'000.00	30'097'349.60	
						8'760'265.00			

Politische Gemeinde Küssnacht

Sonderrechnungen – Legate, Stiftungen		Bestand Anfang Rechnungsjahr	Ertrag	Aufwand	Bestand Ende Rechnungsjahr
Konto	Bezeichnung	Fr.	Fr.	Fr.	Fr.
1.203301	Spendenfonds für Heiminsassen	1'785'192.25	66'944.70	0.00	1'852'136.95
1.203302	Frieda-Hochstrasser-Fonds	96'952.20	3'635.70	0.00	100'587.90
1.203303	P. & F. Caspar-Weber-Fonds	212'817.15	7'980.65	0.00	220'797.80
1.203311	Robert-Leuthold-Fonds	874'032.69	32'776.25	63'969.35	842'839.59
1.203312	Spendenfonds für das Alterswohnheim Wangensbach	45'348.30	1'700.55	0.00	47'048.85
1.203321	Spendenfonds für das Alterswohnheim Trägerhalde	119'118.85	4'466.95	0.00	123'585.80
1.203341	Spendenfonds für die Kinderkrippe	5'619.00	210.70	0.00	5'829.70
1.203361	Stipendienfonds	237'516.65	67'752.20	38'200.00	267'068.85
1.203362	Louise-Gysler-Stipendienfonds	466'714.25	17'501.80	0.00	484'216.05
1.203363	Kaspar-Fenner-Stipendienfonds	136'881.95	5'133.05	0.00	142'015.00
1.203371	Fonds für wohltätige und gemeinnützige Zwecke	461'763.50	79'375.00	45'630.50	495'508.00
1.203391	Arbeitslosenfonds	0.00	0.00	0.00	0.00
	Gesamttotal 2008	4'441'956.79	287'477.55	147'799.85	4'581'634.49
	Die Kapitalien sind bei der Politischen Gemeinde angelegt und werden zu 3,75% verzinst.				

Politische Gemeinde Küsnacht	
Sonderrechnungen – Legate, Stiftungen	
Zweckbestimmungen	
1.203301	Ausrichtung von Unterstützungsbeiträgen an bedürftige Insassen in Küsnachter Heimen.
1.203302	Der Fonds wurde zu Gunsten des Pflegeheimes Küsnacht errichtet. Kapital und Zinsertrag dürfen nicht zur Deckung von Betriebsdefiziten, sondern nur für gemeinnützige, soziale Zwecke für protestantische Pflegeheime verwendet werden.
1.203303	Unterstützung von minderbemittelten Patienten des Pflegeheimes am See, die Küsnachter Bürger sind. Bei Zinsüberschüssen können auch Bedürftige in anderen Heimen der Gemeinde Küsnacht unterstützt werden.
1.203311	Beiträge zu Gunsten von Einrichtungen und Organisationen im Dienst von Betagten in der Gemeinde Küsnacht und zur Förderung von Bestrebungen im Interesse der älteren Bevölkerung.
1.203312	Beiträge an ausserordentliche Aufwendungen.
1.203321	Beiträge an ausserordentliche Aufwendungen.
1.203341	Beiträge an ausserordentliche Aufwendungen.
1.203361	Ausrichtung von Stipendien und Darlehen an wenig bemittelte, begabte und fleissige Jugendliche zur Erlernung eines Berufes, zum Studium oder zur Aus- und Weiterbildung in Schulen und Kursen im In- und Ausland.
1.203362	Aus Kapital und Zins dieses Fonds können Stipendien ausgerichtet werden an wenig bemittelte, begabte und fleissige reformierte Jugendliche zur Erlernung von manuellen oder kaufmännischen Berufen sowie zur Aus- und Weiterbildung in Schulen und Kursen im In- und Ausland.
1.203363	Aus dem Fonds können Stipendien ausgerichtet werden an wenig bemittelte Personen zur Erlernung eines Berufes, zum Studium oder zur Aus- und Weiterbildung. Das Fondskapital darf nicht unter Fr. 50'000.00 sinken.
1.203371	Ausrichtung von Beiträgen für gemeinnützige und wohltätige Zwecke.
1.203391	Zu Gunsten der Arbeitslosenkasse der Gemeinde Küsnacht zur freien Verfügung für Härtefälle.

Tempo 30 - Zone / Quartiere Schiedhalden und Itschnach		Rechnungsergebnis	
		Fr.	Fr.
Kredit:			
Fr. 230'000.00	Gemeindeversammlungsbeschluss vom 13. Dezember 2004		
Bauausgaben			
1. Bauarbeiten		119'934.65	
2. Unvorhergesehenes		1'564.45	
3. Technische Arbeiten		45'121.10	
Baueinnahmen			
Keine			0.00
Total		166'620.20	0.00
Netto-Bausausgaben			166'620.20
Kredit			230'000.00
Minderausgaben			-63'379.80
Es sind enthalten: (Konto 1531.5011.34)			
In der Investitionsrechnung 2005		23'395.25	
In der Investitionsrechnung 2006		162'708.85	
In der Investitionsrechnung 2007		287'189.25	
In der Investitionsrechnung 2008		21'881.80	
Abzüglich Investitionen siehe Schlussabrechnung Tempo 30 - Zone / Quartiere Allmend, Heslibach und Dorf kern		-328'554.95	
		166'620.20	

Tempo 30 - Zone / Quartiere Schiedhalden und Itschnach	Rechnungsergebnis	
	Fr.	Fr.
Begründung der Mehr- und Minderausgaben:	Mehrkosten	Minderkosten
	Fr.	Fr.
1. Bauliche Massnahmen		
– Zone 30 Stelen, 24 Stück budgetiert, aber nur 17 Stück bestellt		9'987.70
– Fundamente für Eingangstore viel zu hoch budgetiert		10'362.30
– Betonelemente, 7 Stück budgetiert, aber 22 Stück für Projekt nötig	14'977.40	
– T30-Tafeln und Seitenabweiser für Betonelemente, Zusatztafeln für Privatstrassen	6'760.15	
– Markierungsarbeiten zu hoch budgetiert und weniger Parkplätze markiert		40'046.90
	21'737.55	60'396.90
2. Unvorhergesehenes		
– Keine unvorhergesehenen Projektänderungen		19'841.55
3. Technische Arbeiten		
– Ingenieurkostendach wurde eingehalten, keine Projektänderungen		4'878.90
Total	21'737.55	85'117.35

Tempo 30 - Zone / Quartiere Allmend, Heslibach und Dorfkern		Rechnungsergebnis	
		Fr.	Fr.
Kredit:			
Fr. 180'000.00	Gemeindeversammlungsbeschluss vom 20. Juni 2005		
Fr. 35'000.00	Gemeindebeschluss (Nr. 08-038) vom 2. April 2008		
Fr. 215'000.00	Gesamtkredit		
Bauausgaben			
1. Bauarbeiten		270'003.65	
2. Unvorhergesehenes		16'258.70	
3. Technische Arbeiten		42'292.60	
Baueinnahmen			
Keine			0.00
Total		328'554.95	0.00
Netto-Bausausgaben			328'554.95
Kredit			215'000.00
Mehrausgaben			113'554.95
		Ausgaben	Einnahmen
		Fr.	Fr.
Es sind enthalten: (Konto 1531.5011.34)			
In der Investitionsrechnung 2005		23'395.25	
In der Investitionsrechnung 2006		162'708.85	
In der Investitionsrechnung 2007		287'189.25	
In der Investitionsrechnung 2008		21'881.80	
Abzüglich Investitionen siehe Schlussabrechnung Tempo 30 - Zone / Quartiere Schiedhalden und Itschnach		-166'620.20	
		328'554.95	

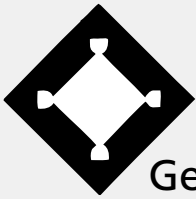
Tempo 30 - Zone / Quartiere Allmend, Heslibach und Dorfker	Rechnungsergebnis	
	Fr.	Fr.
Begründung der Mehr- und Minderausgaben:	Mehrkosten	Minderkosten
	Fr.	Fr.
1. Bauliche Massnahmen		
– Zone 30 Stelen, 15 Stück budgetiert, aber 25 Stück inkl. Reserve bestellt	22'214.25	
– Fundamente für Eingangstore entsprechend der Stelenzahl höher	28'012.45	
– Belagskissen Obere Heslibachstrasse erst in Detailprojekt enthalten	25'534.75	
– Belagskissen Obere Heslibachstrasse korrigieren		14'964.90
– Betonelemente, 8 Stück budgetiert, aber 32 Stück für Projekt nötig	19'390.10	
– Betonelemente wurden auf Wunsch Baukommission ausbetoniert	29'237.10	
– Mehr Seitenabweiser für Betonelemente, mehr Tafeln für Privat-strassen	16'457.05	
– Markierungsarbeiten zu hoch budgetiert und weniger Parkplätze markiert		23'211.15
	140'845.70	38'176.05
2. Unvorhergesehenes		
– Fundamente Weinberg-/Fähnlibrunnenstrasse und Fahrversuch Rampen Obere Heslibachstrasse	3'389.40	
– Erweiterungen gemäss Detailprojekt, Ränke- und Th.-Scherr-Strasse	6'034.25	
– Insel Ränkestrasse durch Belagskissen ersetzt	3'801.50	
– Diverse kleine Ausgaben	3'033.55	
– Voranschlag minus Vorgenanntes und Diverses		17'666.00
	16'258.70	17'666.00
3. Technische Arbeiten		
– Doppelte Vernehmlassung durch Bevölkerung	8'070.00	
– Zone Dorfker als Projekterweiterung	3'308.70	
– Vermessungsarbeiten und Diverses	913.90	
	12'292.60	
Total	169'397.00	55'842.05

Quartierzentrum Itschnach / Ideenwettbewerb	Rechnungsergebnis	
	Fr.	Fr.
Kredit:		
Fr. 450'000.00 Gemeindeversammlungsbeschluss vom 25. März 2002		
Bauausgaben		
Planungskosten für Ideenwettbewerb	488'343.50	
Total	488'343.50	
Netto-Bauausgaben		488'343.50
Kredit		450'000.00
Mehrausgaben		38'343.50
Es sind enthalten:		
In der Investitionsrechnung 2004	54'036.30	
In der Investitionsrechnung 2003	309'657.10	
In der Investitionsrechnung 2002	81'233.45	
In der Investitionsrechnung 2001	43'416.65	
	488'343.50	
	Mehrkosten	Minderkosten
Begründung der Mehrausgaben:	Fr.	Fr.
Die im Zusammenhang mit dem Ideenwettbewerb erforderlichen Arbeiten und verschiedene zusätzliche Abklärungen sowie auch die Öffentlichkeitsarbeit erwiesen sich als aufwändiger, als bei der Erstellung des Kostenvoranschlags angenommen wurde	38'343.50	

Wasserversorgung. Erneuerung und Umlegung der Transportleitung Untere Heslibachstrasse, Abschnitt Gartenstrasse bis Seewasserwerk	Rechnungsergebnis	
	Fr.	Fr.
Kredit:		
Fr. 419'000.00 Gemeindeversammlungsbeschluss vom 24. Oktober 2005		
Bauausgaben		
1. Material	172'812.70	
2. Montage	58'954.90	
3. Tiefbauarbeiten	140'431.75	
4. Technische Arbeiten	41'855.30	
Baueinnahmen		
Keine		0.00
Total	414'054.65	0.00
Netto-Bauausgaben		414'054.65
Kredit		419'000.00
Minderausgaben		-4'945.35
	Ausgaben	Einnahmen
	Fr.	Fr.
Es sind enthalten:		
In der Investitionsrechnung 2005	142'707.70	
In der Investitionsrechnung 2006	213'781.40	
In der Investitionsrechnung 2008	57'565.55	
	414'054.65	0.00

Elektrizitätswerk. Elektrische Versorgung Küsnachterberg. Anpassungen Mittelspannungsnetz, Erneuerungen Niederspannungsnetz und Strassenbeleuchtung	Rechnungsergebnis	
	Fr.	Fr.
Kredit:		
Fr. 2'002'000.00 Gemeindeversammlungsbeschluss vom 29. Oktober 2001		
Bauausgaben		
1. Transformatorenstation Wisserholz	132'731.65	
2. Transformatorenstation Bunzenhalden	133'762.10	
3. Transformatorenstation Limberg	129'979.95	
4. Transformatorenstation Schmalzgrueb	168'764.40	
5. Leitungsnetz Erschliessung Berg	1'456'289.10	
6. Beleuchtung Küsnachterberg	185'869.95	
Baueinnahmen		
Keine		0.00
Total	2'207'397.15	0.00
Netto-Bauausgaben		2'207'397.15
Kredit		2'002'000.00
Mehrausgaben		205'397.15
	Ausgaben	Einnahmen
	Fr.	Fr.
Es sind enthalten:		
In der Investitionsrechnung 2002	221'570.55	
In der Investitionsrechnung 2003	810'062.15	
In der Investitionsrechnung 2004	319'487.60	
In der Investitionsrechnung 2005	144'328.85	
In der Investitionsrechnung 2006	163'293.80	
In der Investitionsrechnung 2007	330'950.85	
In der Investitionsrechnung 2008	217'703.35	
	2'207'397.15	0.00

Elektrizitätswerk. Elektrische Versorgung Küsnachterberg. Anpassungen Mittelspannungsnetz, Erneuerungen Niederspannungsnetz und Strassenbeleuchtung	Rechnungsergebnis	
	Fr.	Fr.
Begründung der Mehrausgaben:		
Totalkredit Gemeindeversammlung		2'002'000.00
abzüglich nicht ausgeführtes Teilstück Limberg–Wolentberen: Die Netzqualität in der Wolentberen hat sich mit dem Bau der neuen Trafostation im Limberg soweit verbessert, dass auf das Vorhaben verzichtet werden konnte.		-70'600.00
Reduzierter Nettokredit		1'931'400.00
Netto-Bauausgaben		2'207'397.15
Effektive Mehrkosten gegenüber dem neuen Nettokredit, entsprechend 14.3%		275'997.15
Anrechnung Teuerung		
Teuerung gemäss Landesindex der Konsumentenpreise:		
110.1 Punkte Stand Ende Oktober 2008 (Abschluss der Arbeiten)		
101.2 Punkte Stand Ende August 2001 (Erstellung des Kostenvoranschlages)		
8.9 Punkte Teuerung = 8.8%		
4.4% = Mittlere Teuerung für die Dauer der Arbeiten:		-84'981.60
Mehrausgaben nach Anrechnung der Teuerung = 9.9%		191'015.55
Die Mehrausgaben liegen im Rahmen der für Kostenvoranschläge zulässigen Abweichung von ±10%. Die Mehrausgaben von rund Fr. 191'016.– haben folgende Ursachen:		
– Massive Preissteigerungen beim Kupfer, was in der Bauphase von 2006 bis 2008 zu gegenüber dem Voranschlag wesentlich höheren Kabelpreisen führte.		
– Als Folge der Preissteigerungen beim Ölpreis massive Preisaufschläge bei den Kabelschutzrohren.		
– Die Trafostation Schmalzgrueb war an einem zentral im Weiler gelegenen, jedoch in der Landwirtschaftszone liegenden, Standort geplant. Die Baudirektion des Kantons Zürich verweigerte dazu die Zustimmung. Am neuen Standort musste die Station an ein bestehendes Gebäude angebaut werden, was zu Mehrkosten führte. Ausserdem wurde die Erschliessung der Liegenschaften als Folge längerer Distanzen zur Station teurer.		



Gemeinde Küssnacht ZH

Pensionskasse

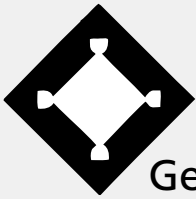
Sonderrechnung Pensionskasse Künsnacht

Betriebsrechnung nach Swiss GAAP FER 26

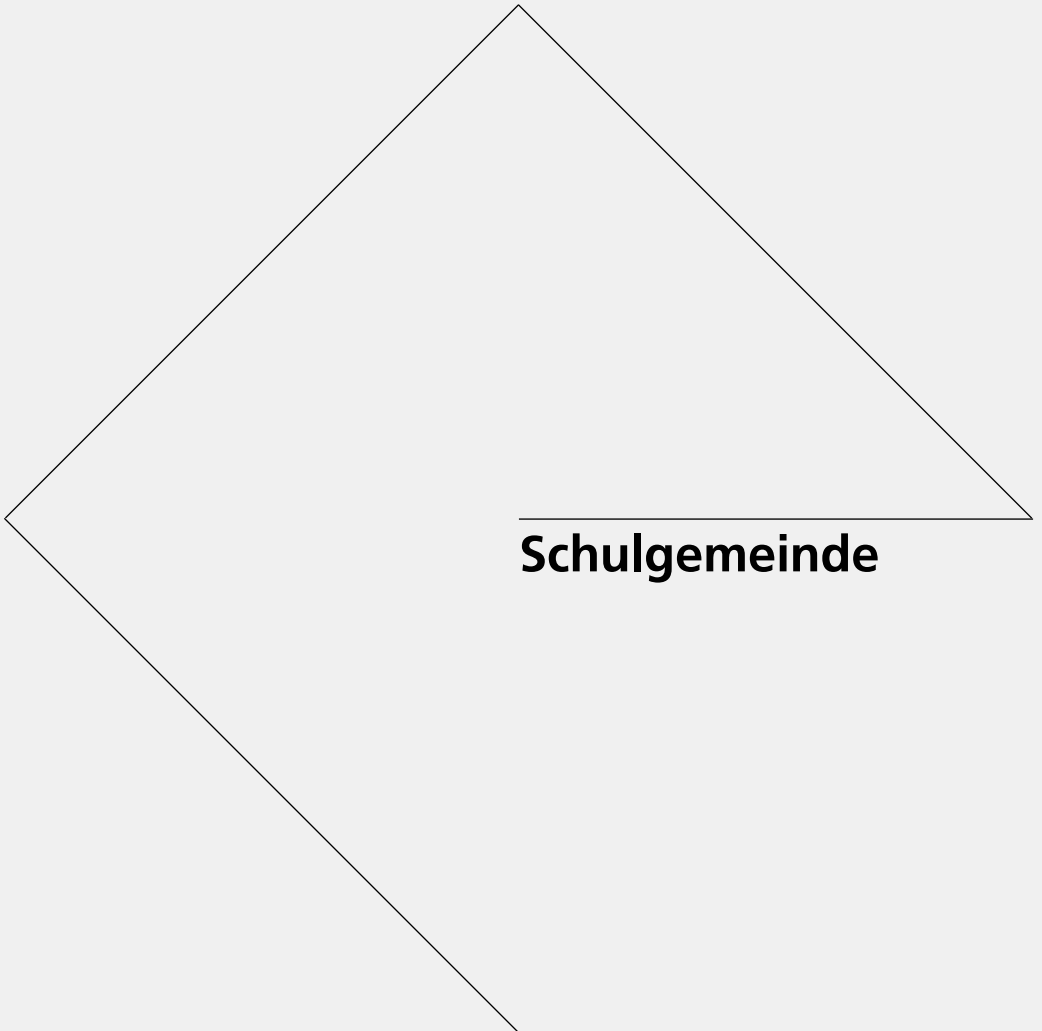
Betriebsrechnung	2008	2007
Jährliche Beiträge	Fr. 4'519'028.80	Fr. 4'539'586.90
Freiwillige Einlagen	Fr. 377'080.90	Fr. 370'217.30
Freizügigkeitsübertritte	Fr. 2'974'687.95	Fr. 2'586'017.20
+ Zufluss aus Beiträgen und Eintrittsleistungen	Fr. 7'870'797.65	Fr. 7'495'821.40
Altersleistungen	Fr. -5'419'282.80	Fr. -5'521'664.95
Hinterlassenleistungen	Fr. -732'003.—	Fr. -698'655.—
Invalideleistungen	Fr. -279'777.—	Fr. -243'990.—
Übrige reglementarische Leistungen	Fr. -184'690.—	Fr. -221'016.—
Freizügigkeitsübertritte	Fr. -6'135'960.50	Fr. -4'787'174.35
Vorbezüge WEF/Scheidung	Fr. -200'000.—	Fr. -90'000.—
- Abfluss für Leistungen und Vorbezüge	Fr. -12'951'713.30	Fr. -11'562'500.30
Auflösung Deckungskapital für Rentner	Fr. 6'421'752.80	Fr. 6'245'029.95
Deckungskapital Rentner	Fr. -3'667'948.95	Fr. -6'633'487.80
Auflösung Rückstellung Deckungskapitalanpassung	Fr. 0.—	Fr. 0.—
Bildung Rückstellung für Deckungskapital	Fr. -3'440'086.65	Fr. -121'425.73
Sparguthaben	Fr. 10'198'015.85	Fr. 11'822'552.80
Sparguthaben	Fr. -7'142'828.15	Fr. -6'791'129.40
Sparen 60	Fr. -132'914.80	Fr. -111'004.30
Zinsaufwand für Fremdkapital	Fr. -6'945.20	Fr. -12'140.55
Verzinsung des Vorsorgekapitals	Fr. -2'345'384.50	Fr. -3'281'630.05
Verzinsung des Deckungskapitals Rentner	Fr. -2'721'550.20	Fr. -2'650'029.10
Technische Rückstellungen / Auflösung	Fr. 609'054.70	Fr. 66'589.40
Technische Rückstellungen / Bildung	Fr. -1'383'054.70	Fr. -3'431'589.40
Versicherungsleistung	Fr. 40'352.80	Fr. 46'645.30
Überschuss-/Gewinnanteile	Fr. 1'768.—	Fr. 2'183.50
Sicherheitsfonds	Fr. -37'199.05	Fr. -50'234.10
- Auflösung/Bildung Vorsorgeteil	Fr. -3'606'968.05	Fr. -4'899'669.48
= Netto-Ergebnis aus dem Versicherungsteil	Fr. -8'687'883.70	Fr. -8'966'348.38
Zinserträge	Fr. 2'346'177.72	Fr. 2'705'456.88
Liegenschaftenerträge inkl. Immobilienfonds	Fr. 1'053'552.—	Fr. 840'035.65
Erträge aus Aktien und Beteiligungen	Fr. 923'816.12	Fr. 1'237'528.84
Kurs- und Währungsgewinne	Fr. 4'313'519.90	Fr. 6'438'737.90
Kurs- und Währungsverluste	Fr. -31'692'563.39	Fr. -9'505'097.70
Vermögensverwaltung	Fr. -286'308.65	Fr. -288'271.95
Liegenschaftenaufwand	Fr. -99'958.75	Fr. -35'999.40
+ Netto-Ergebnis aus Vermögensverwaltung	Fr. -23'441'765.05	Fr. 1'392'390.26
Verwaltungsaufwand	Fr. -316'085.90	Fr. -221'782.15
= Aufwandüberschuss vor Auflösung WS-Reserve	Fr. -32'445'734.65	Fr. -7'795'740.27
Entnahme Schwankungsreserven	Fr. 20'588'044.65	Fr. 388'426.45
Einlage in die Schwankungsreserve	Fr.	Fr.
=Aufwandüberschuss / Ertragsüberschuss	Fr. -11'857'690.—	Fr. -7'407'313.82

Sonderrechnung Pensionskasse Küsnacht

Bilanz		Rechnung 2008		Rechnung 2007	
Konto	Text	Aktiven	Passiven	Aktiven	Passiven
	Gesamttotal	145'409'470.00	145'409'470.00	174'116'734.40	174'116'734.40
1	Aktiven	145'409'470.00		174'116'734.40	
10	Kasse, Postcheck, Bankguthaben	12'261'360.54		7'951'597.64	
11	Guthaben, Darlehen	988'604.20		1'011'695.01	
12	Aktive Rechnungsabgrenzungen	1'055'717.96		1'231'947.69	
13	Anleiensobligationen und ähnliche Anlagen	57'147'853.10		64'371'689.12	
14	Strukturierte Produkte				
15	Kontokorrente, Darlehen beim Arbeitgeber	2'871'752.00		3'136'721.05	
16	Liegenschaften inkl. Beteiligungen Immobilienfonds	30'876'999.33		33'338'474.92	
17	Aktien und ähnliche Wertschriften oder Beteiligungen	40'055'851.35		62'912'245.10	
19	Rückkaufwerte aus Versicherungsverträgen	151'331.52		162'363.87	
2	Passiven		145'409'470.00		174'116'734.40
20	Kurzfristige Schulden		625'269.80		274'044.20
22	Passive Rechnungsabgrenzungen		18'492.60		21'087.80
23	Rückstellungen				
24	Deckungskapital		73'345'000.00		69'805'000.00
25	Sparkapital		71'149'397.60		72'073'557.75
26	Rückkaufwerte aus Versicherungsverträgen				
28	Übriges Kapital		271'310.00		11'355'000.00
29	Passive Berichtigungsposten				20'588'044.65



Gemeinde Küssnacht ZH



Schulgemeinde

Bemerkungen zur Jahresrechnung

Schulgemeinde

Laufende Rechnung

Die Laufende Rechnung schliesst bei Aufwendungen von Fr. 32'205'600.28 und Erträgen von Fr. 31'954'107.86 mit einem Aufwandüberschuss von Fr. 251'492.42 (Voranschlag: Fr. 2'893'200.00) ab. Die Unterschiede zwischen Rechnungsergebnis 2008 und Voranschlag 2008 zeigen sich wie folgt:

Aufwand 2008 gegenüber	Budget 2008	
	in 1'000 Fr.	in %
Personalaufwand	+ 64.5	+ 0.8
Sachaufwand.	- 319.2	- 5.8
Passivzinsen	- 15.0	- 13.2
Abschreibungen	- 720.2	- 9.0
Entschädigungen an Gemeinwesen	+ 241.9	+ 3.3
Betriebs- und Defizitbeiträge	+ 363.6	+ 14.1
Interne Verrechnungen	- 0.2	- 0.1
Abweichung Aufwand	- 384.6	- 1.2

Ertrag 2008 gegenüber	Budget 2008	
	in 1'000 Fr.	in %
Steuern	+ 2'194.3	+ 8.6
Vermögenserträge	+ 287.3	+ 27.8
Entgelte	- 21.8	- 1.6
Rückerstattungen von Gemeinwesen	- 257.1	- 25.1
Beiträge mit Zweckbindung.	+ 54.6	+ 12.7
Interne Verrechnungen	- 0.2	- 0.1
Abweichung Ertrag	+ 2'257.1	+ 7.6

Der Gesamtaufwand liegt mit einer Abweichung von Fr. 384'599.72 unter dem budgetierten Wert. Es wurde also weniger ausgegeben als geplant, teilweise wurden die vorhandenen Mittel sparsamer eingesetzt. Die geringfügig höheren Ausgaben beim Personalaufwand (gemeindeeigenes Personal) sind durch den Stufenanstieg der Leiterinnen für Tagesbetreuung, den teilweisen Ersatz jüngerer durch ältere Mitarbeitende und die Streichung der Beiträge der IV für sonderpädagogische Lehrpersonen zu erklären. Beim Sachaufwand konnte bei verschiedenen Ausgaben gespart werden, so beim Essen der familienergänzenden Betreuung, infolge nicht vollständiger Auslastung, bei der Schulzahnpflege, wegen nicht vollständiger Einlösung der Zahnpflegegutscheine, beim Mobiliar für das Ferienhaus Sarn und das Schulhaus Goldbach, bei den kostengünstiger durchgeführten Anlässen und bei den Dienstleistungen Dritter für die Schulverwaltung. Der geringere Betrag an ordentlichen Abschreibungen rührte daher, dass die Bewertung der Liegenschaften zu Beginn des Jahres tiefer als budgetiert war. Betriebs- und Defizitbeiträge sind infolge höherer

Ausgaben im Bereich Sonderpädagogik gestiegen. Im vergangenen Jahr sind gravierende Tarifanpassungen der Heime erfolgt, zudem sind die Beiträge der IV weggefallen.

Gegenüber dem Voranschlag resultiert gesamthaft ein Mehrertrag von Fr. 2'257'107.86, der vor allem auf höheren Steuereinnahmen vergangener Jahre sowie Vermögenserträge zurückzuführen ist.

Bei geringerem Aufwand und höherem Ertrag als budgetiert, wird ein minimaler Aufwandüberschuss von rund Fr. 251'500.00 ausgewiesen. Durch den haushälterischen Umgang von Behörden und Lehrerschaft mit den vorhandenen Mitteln und den daraus resultierenden Einsparungen, hauptsächlich aber wegen den Mehrerträgen durch Steuereinnahmen konnte somit der budgetierte Fehlbetrag von ursprünglich Fr. 2'893'200.00 massiv reduziert werden.

Der Aufwandüberschuss der Laufenden Rechnung von Fr. 251'492.42 wird aufgrund der Vorschriften dem Eigenkapital belastet.

Die Laufende Rechnung wurde mit ordentlichen Abschreibungen von Fr. 3'202'549.65 (Voranschlag Fr. 3'926'000.00) und mit den budgetierten zusätzlichen Abschreibungen von Fr. 4'000'000.00 belastet: Die Abschreibungen auf dem Verwaltungsvermögen betragen somit zusammen Fr. 7'202'549.65.

Investitionsrechnung im Vergleich zum Budget

	Rechnung		Budget	
Total Verwaltungsvermögen	Fr.	5'184'549.65	Fr.	8'410'000.00
Total Finanzvermögen	Fr.	222'477.00	Fr.	750'000.00
Total Finanz- und Verwaltungsvermögen	Fr.	5'407'026.65	Fr.	9'160'000.00

Cash-flow, Selbstfinanzierungsgrad

Bei Aufwendungen von Fr. 32'205'600.28 und Erträgen von Fr. 31'954'107.86 entsteht ein Ausgabenüberschuss von Fr. 251'492.42. Dieser Betrag, zusammen mit den Abschreibungen auf dem Verwaltungsvermögen von 7'202'549.65, ergibt den Cash-flow von Fr. 6'951'057.23 (Vorjahr Fr. 6'796'291.36).

Bei einem Selbstfinanzierungsgrad (Cash-flow im Verhältnis zu den Nettoinvestitionen im Verwaltungsvermögen) von 134.1 % konnten die Nettoinvestitionen somit in der laufenden Rechnungsperiode vollständig aus eigenen Mitteln finanziert werden.

Schlussbemerkung

Das Eigenkapital beträgt per 31. Dezember 2008 Fr. 35'494'450.91 (Vorjahr Fr. 35'745'943.33). Das Eigenkapital ist auf Grund der Abschreibungen auf den Liegenschaften minim gesunken.

Vom Verwaltungsvermögen bleiben in den nächsten Jahren Fr. 24'815'000.00 abzuschreiben (Vorjahr: Fr. 26'833'000.00). Wegen den fortgesetzt hohen ausserordentlichen Abschreibungen gelingt es langsam, trotz hoher Investitionen, das Verwaltungsvermögen zu reduzieren.

Das Reinvermögen (Finanzvermögen abzüglich Fremdkapital/Verrechnungen) steigt auf Fr. 10'634'450.91 (Ende 2007: Fr. 8'867'943.33).

Schulgemeinde Küsnacht										
Übersicht										
	Rechnung 2008				Voranschlag 2008				Rechnung 2007	
	Soll	Haben	Soll	Haben	Soll	Haben	Soll	Haben	Fr.	Haben
1. LAUFENDE RECHNUNG										
Total Aufwand	32'205'600.28				32'590'200.00				31'063'641.24	
Total Ertrag ohne ordentliche Steuern Rechnungsjahr		10'196'765.51				6'257'000.00				8'481'408.40
Steuerertrag: 16%		21'757'342.35				23'440'000.00				21'952'251.70
Ertrags-/Aufwandüberschuss		251'492.42				2'893'200.00				629'981.14
	32'205'600.28	32'205'600.28			32'590'200.00	32'590'200.00			31'063'641.24	31'063'641.24
2. INVESTITIONSRECHNUNG										
a) Nettoinvestitionen										
Total Ausgaben	5'184'549.65				8'410'000.00				5'788'272.50	
Total Einnahmen		0.00				0.00				0.00
Nettoinvestitionen		5'184'549.65				8'410'000.00				5'788'272.50
	5'184'549.65	5'184'549.65			8'410'000.00	8'410'000.00			5'788'272.50	5'788'272.50
b) Finanzierung I										
Nettoinvestitionen	5'184'549.65				8'410'000.00				5'788'272.50	
Abschreibungen auf dem Verwaltungsvermögen		7'202'549.65				7'926'000.00				7'426'272.50
Entnahme aus Vorfinanzierungskonten	0.00				0.00				0.00	
Aufwand-/Ertragsüberschuss der Laufenden Rechnung	251'492.42				2'893'200.00				629'981.14	
Finanzierungsüberschuss/-fehlbetrag I	1'766'507.58					3'377'200.00			1'008'018.86	
	7'202'549.65	7'202'549.65			11'303'200.00	11'303'200.00			7'426'272.50	7'426'272.50

Schulgemeinde Küsnacht										
Übersicht										
	Rechnung 2008				Voranschlag 2008				Rechnung 2007	
	Soll	Haben	Soll	Haben	Soll	Haben	Soll	Haben	Fr.	Fr.
3. SACHWERTANLAGEN FINANZVERMÖGEN										
a) Nettoveränderungen										
Total Wertzugänge	222'477.00	0.00	750'000.00	0.00	750'000.00	0.00	0.00	0.00		
Total Wertabgänge		222'477.00		750'000.00		750'000.00				
Nettoveränderungen	222'477.00	222'477.00	750'000.00	750'000.00	750'000.00	0.00	0.00	0.00		0.00
b) Finanzierung II										
Nettoveränderungen	222'477.00		750'000.00		750'000.00	0.00		0.00		
Finanzierungsfehlbetrag/-überschuss I		1'766'507.58		3'377'200.00		1'008'018.86				1'008'018.86
Finanzierungsüberschuss/-fehlbetrag II	1'544'030.58			4'127'200.00		1'008'018.86				
	1'766'507.58	1'766'507.58	4'127'200.00	4'127'200.00	4'127'200.00	1'008'018.86	1'008'018.86	1'008'018.86		1'008'018.86
4. BILANZ										
Finanzvermögen	12'074'613.51					9'866'059.93				
Verwaltungsvermögen	24'860'000.00					26'878'000.00				
Fremdkapital		1'417'899.50								975'035.00
Verrechnungen		22'263.10								23'081.60
Spezialfinanzierungen		0.00								0.00
Eigenkapital		35'494'450.91								35'745'943.33
	36'934'613.51	36'934'613.51				36'744'059.93				36'744'059.93

Schulgemeinde Küsnacht

Laufende Rechnung / Zusammenzug nach Sachgruppen

Konto	Text	Rechnung 2008		Voranschlag 2008		Rechnung 2007	
		Aufwand	Ertrag	Aufwand	Ertrag	Aufwand	Ertrag
	Gesamttotal	32'205'600.28	32'205'600.28	32'590'200.00	32'590'200.00	31'063'641.24	31'063'641.24
3	Aufwand	32'205'600.28		32'590'200.00		31'063'641.24	
30	Personalaufwand	8'713'675.00		8'649'200.00		9'405'683.45	
31	Sachaufwand	5'225'557.14		5'544'800.00		4'558'089.10	
32	Passivzinsen	99'005.43		114'000.00		46'687.09	
33	Abschreibungen	7'275'825.61		7'996'000.00		7'480'876.30	
35	Entschädigungen an andere Gemeinwesen	7'685'921.60		7'444'000.00		6'397'648.05	
36	Betriebs- und Defizitbeiträge	2'940'766.45		2'577'200.00		2'909'808.20	
39	Interne Verrechnungen	264'849.05		265'000.00		264'849.05	
4	Ertrag		31'954'107.86		29'697'000.00		30'433'660.10
40	Steuern		27'794'327.50		25'600'000.00		26'414'726.41
42	Vermögenserträge		1'321'598.34		1'034'300.00		1'203'194.29
43	Entgelte		1'321'434.77		1'343'200.00		1'314'280.75
45	Rückstellungen von Gemeinwesen		767'835.20		1'025'000.00		891'404.00
46	Beiträge mit Zweckbindung		484'063.00		429'500.00		345'205.60
49	Interne Verrechnungen		264'849.05		265'000.00		264'849.05
9	Abschluss		251'492.42		2'893'200.00		629'981.14
91	Ertrags-/Aufwandsüberschuss		251'492.42		2'893'200.00		629'981.14

Schulgemeinde Küsnacht

Laufende Rechnung / Zusammenzug nach Aufgabenbereichen

Konto	Text	Rechnung 2008		Voranschlag 2008		Rechnung 2007	
		Aufwand	Ertrag	Aufwand	Ertrag	Aufwand	Ertrag
	Gesamttotal	32'205'600.28	32'205'600.28	32'590'200.00	32'590'200.00	31'063'641.24	31'063'641.24
2	Bildung	23'625'406.84	3'232'997.57	23'103'700.00	3'327'200.00	22'480'605.50	3'180'566.85
3	Kultur und Freizeit	395'093.45	132'019.10	451'500.00	126'300.00	244'324.40	120'735.30
4	Gesundheit	97'609.60		181'600.00	54'000.00	132'403.40	25'980.05
5	Soziale Wohlfahrt	21'423.90		24'500.00		17'986.55	
9	Finanzen und Steuern	8'066'066.49	28'840'583.61	8'828'900.00	29'082'700.00	8'188'321.39	27'736'359.04

Schulgemeinde Küsnacht							
Investitionen im Verwaltungsvermögen / Zusammensetzung nach Sachgruppen							
Konto	Text	Rechnung 2008		Voranschlag 2008		Rechnung 2007	
		Ausgaben	Einnahmen	Ausgaben	Einnahmen	Ausgaben	Einnahmen
	Gesamttotal	5'184'549.65	5'184'549.65	8'410'000.00		5'788'272.50	5'788'272.50
5	Ausgaben	5'184'549.65		8'410'000.00		5'788'272.50	
50	Sachgüter	5'184'549.65		8'410'000.00		5'788'272.50	
56	Investitionsbeiträge						
59	Passivierungen						
6	Einnahmen		5'184'549.65				5'788'272.50
66	Beiträge mit Zweckbindung						
69	Aktivierungen		5'184'549.65				5'788'272.50

Schulgemeinde Küsnacht							
Investitionen im Finanzvermögen / Zusammensetzung nach Sachgruppen							
Konto	Text	Rechnung 2008		Voranschlag 2008		Rechnung 2007	
		Ausgaben	Einnahmen	Ausgaben	Einnahmen	Ausgaben	Einnahmen
	Gesamttotal	222'477.00	222'477.00	750'000.00			
7	Ausgaben für Sachwertanlagen	222'477.00		750'000.00			
70	Grundeigentum Finanzvermögen	222'477.00		750'000.00			
79	Übertragungen						
8	Einnahmen für Sachwertanlagen		222'477.00				
80	Grundeigentum Finanzvermögen						
89	Übertragungen		222'477.00				

Schulgemeinde Küsnacht

Bilanz		Rechnung 2008		Rechnung 2007	
Konto	Text	Aktiven	Passiven	Aktiven	Passiven
	Gesamttotal	36'934'613.51	36'934'613.51	36'744'059.93	36'744'059.93
1	Aktiven	36'934'613.51		36'744'059.93	
10	Finanzvermögen	12'074'613.51		9'866'059.93	
11	Verwaltungsvermögen	24'860'000.00		26'878'000.00	
2	Passiven		36'934'613.51		36'744'059.93
20	Fremdkapital		1'417'899.50		975'035.00
21	Verrechnungen		22'263.10		23'081.60
23	Eigenkapital		35'494'450.91		35'745'943.33

Schulgemeinde Küsnacht

Abschreibungstabelle Verwaltungsvermögen	Buchwert Anfang Rechnungsjahr Fr.	Netto- investitionen Rechnungsjahr Fr.	Buchwert vor Abschreibung Fr.	%	Abschreibungen		Buchwert Ende Rechnungsjahr Fr.
					ordentliche	zusätzliche	
4.1143 Hochbauten	26'833'000.00	5'184'549.65	32'017'549.65	10	3'202'549.65	4'000'000.00	24'815'000.00
4.1165 Beiträge an Private	0.00	0.00	0.00	10	0.00	0.00	0.00
4.115501 Anteilscheine	45'000.00	0.00	45'000.00	-	0.00	0.00	45'000.00
Total Abschreibungen 2008	26'878'000.00	5'184'549.65	32'062'549.65		3'202'549.65	4'000'000.00	24'860'000.00
					7'202'549.65		

Antrag der Gemeindebehörde

Der Gemeinderat und die Schulpflege haben die nachstehenden Jahresrechnungen inkl. Sonderrechnungen für das Jahr 2008 eingehend geprüft und für richtig befunden und empfehlen sie den Stimmberechtigten zur Abnahme.

Küsnacht, im März 2009

Namens des Gemeinderates

Der Gemeindepräsident:
Max Baumgartner

Der Gemeindegeschreiber:
Peter Wettstein

Namens der Schulpflege

Der Präsident:
Max Heberlein

Der Schulsekretär:
Tony Hediger

Mitteilung der Rechnungsprüfungskommission

Der Abschluss der Prüfungen durch die Rechnungsprüfungskommission erfolgt erst nach Drucklegung der Rechnung. Der Abschied der Rechnungsprüfungskommission wird rechtzeitig in der Zürichsee-Zeitung publiziert und an der Gemeindeversammlung bekannt gegeben.

Küsnacht, im April 2009

Namens der Rechnungsprüfungskommission

Der Präsident:
Norbert Cajochen

Der Aktuar:
Theo Gerber