

Gemeinde Küsnacht ZH

**Politische Gemeinde
Pensionskasse
Schulgemeinde**

Rechnungen 2007

Inhaltsverzeichnis

Politische Gemeinde

Bemerkungen	6
Übersicht	12
Laufende Rechnung / Zusammenzug nach Sachgruppen	14
Laufende Rechnung / Zusammenzug nach Aufgabenbereichen	15
Investitionen im Verwaltungsvermögen / Zusammenzug nach Sachgruppen	16
Investitionen im Finanzvermögen / Zusammenzug nach Sachgruppen	17
Bilanz	17
Abschreibungstabelle	18
Sonderrechnungen – Legate, Stiftungen	20
Schlussabrechnungen	22

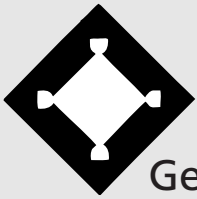
Pensionskasse

Betriebsrechnung	28
Bilanz	29

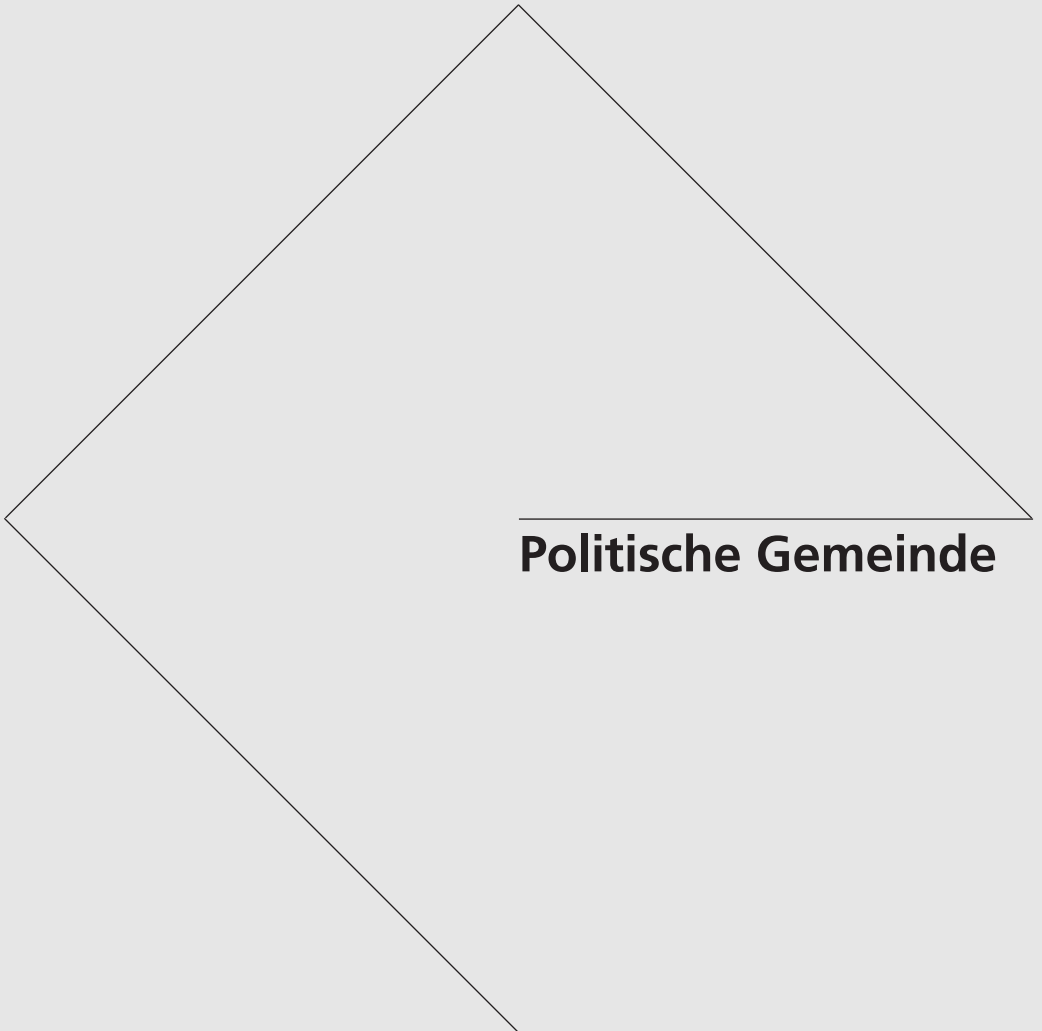
Schulgemeinde

Bemerkungen	32
Übersicht	34
Laufende Rechnung / Zusammenzug nach Sachgruppen	36
Laufende Rechnung / Zusammenzug nach Aufgabenbereichen	37
Investitionen im Verwaltungsvermögen / Zusammenzug nach Sachgruppen	38
Investitionen im Finanzvermögen / Zusammenzug nach Sachgruppen	38
Bilanz	39
Abschreibungstabelle	39
Antrag der Gemeindebehörden	40
Mitteilung der Rechnungsprüfungskommission	40

In den vorliegenden Kurzberichten sind die wichtigsten Resultate der Rechnung 2007 zusammengefasst. Interessierte Stimmberechtigte können das vollständige Datenmaterial beim Informationsschalter, Eingangshalle Gemeindehaus, Telefon Nr. 044 / 913 11 11, e-mail: info@kuesnacht.ch, beziehen.



Gemeinde Küssnacht ZH



Politische Gemeinde

Bemerkungen zur Jahresrechnung

Politische Gemeinde

Das Wesentliche in Kürze

Die Jahresrechnung 2007 schliesst mit einem Ertragsüberschuss von 11,5 Millionen Franken, Nettoinvestitionen von 10,7 Millionen Franken und einem Bruttoüberschuss (Cash-flow) von 19,8 Millionen Franken ab. Das Reinvermögen beträgt 146,4 Millionen Franken.

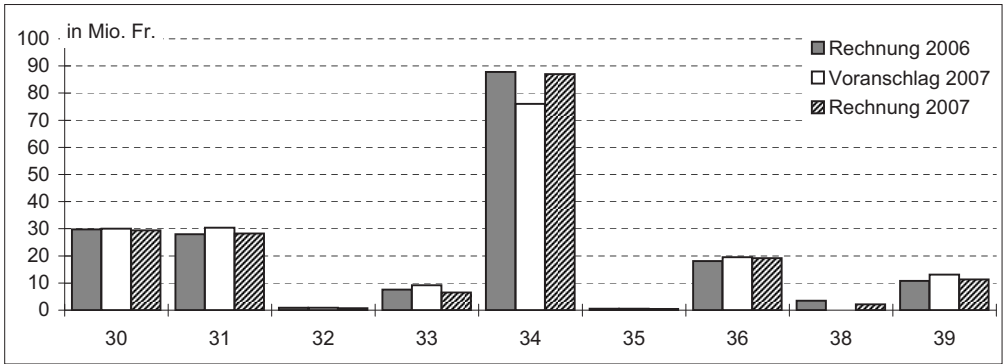
Wie schon mit dem Finanzplan 2007–2011 (erstellt im Sommer 2007) angekündigt, ist dieses Ergebnis rund 16,9 Millionen Franken besser als erwartet. Die Gründe sind – trotz grösserer Finanzausgleichszahlung – vor allem auf höhere Steuer- und Vermögenserträge zurückzuführen. Die Nettoinvestitionen im Verwaltungsvermögen sind 7,1 Millionen Franken tiefer als budgetiert. Es wurde einerseits weniger investiert und andererseits wurden mehr Einnahmen erzielt. Das Reinvermögen hat sich um 9,1 Millionen Franken erhöht.

Laufende Rechnung

Die Laufende Rechnung der Politischen Gemeinde schliesst bei Aufwendungen von Fr. 176'032'703.67, davon Fr. 78'018'502.– Finanzausgleich, und Erträgen von Fr. 187'573'946.06 mit einem Ertragsüberschuss von Fr. 11'541'242.39 (Voranschlag = Aufwandüberschuss Fr. 5'314'700.–) ab. Die wesentlichsten Unterschiede zwischen Rechnungsergebnis 2007 und Voranschlag 2007 zeigen sich bei folgenden Positionen:

Rechnung 2007 gegenüber	Voranschlag 2007	
	in Mio.Fr.	in %
Aufwand		
Personalaufwand	– 0,60	– 2,0
Sachaufwand.	– 2,20	– 7,2
Passivzinsen.	– 0,13	– 14,2
Abschreibungen	– 2,73	– 29,5
Finanzausgleich.	+ 2,02	+ 2,7
Entschädigungen an andere Gemeinwesen.	– 0,02	– 4,4
Betriebs- und Defizitbeiträge	– 0,36	– 1,8
Einlagen in Spezialfinanzierungen	+ 2,19	+ 100,0
Interne Verrechnungen	– 1,73	– 13,2
Minderaufwand	– 3,56	– 2,0
Ertrag		
Steuern	+ 14,37	+ 14,0
Vermögenserträge	+ 2,24	+ 40,4
Entgelte	– 2,41	– 5,2
Anteile und Beiträge ohne Zweckbindung	+ 0,55	+ 137,8
Rückerstattungen von Gemeinwesen.	– 0,04	– 2,4
Beiträge mit Zweckbindung.	+ 0,23	+ 5,6
Entnahmen aus Spezialfinanzierungen	+ 0,09	+ 101,6
Interne Verrechnungen	– 1,73	– 13,2
Mehrerertrag	+ 13,30	+ 7,6

Gesamtaufwand der Laufenden Rechnung unterteilt nach Sachgruppen



30	Personalaufwand	34	Anteile/Beiträge ohne Zweckbindung (Finanzausgleich)
31	Sachaufwand	35	Entschädigungen an andere Gemeinwesen
32	Passivzinsen	36	Betriebs- und Defizitbeiträge
33	Abschreibungen	38	Einlagen in Spezialfinanzierungen und Stiftungen
		39	Interne Verrechnungen

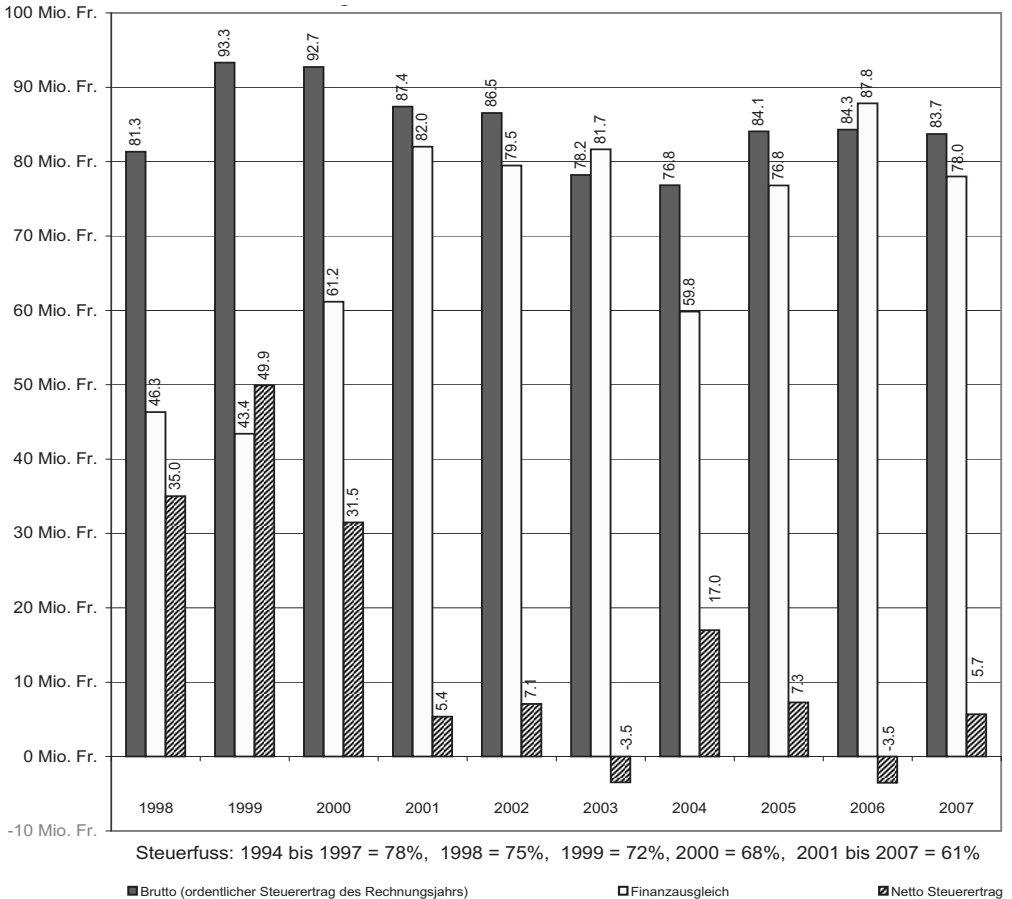
Die **Personalkosten** liegen 2% unter dem Voranschlag 2007. Für das Jahr 2007 wurde eine Personalkostensteigerung von 1,5% budgetiert; die individuellen Anpassungen betragen rund 0,7 % und analog der Regelung des Kantons für das Staatspersonal wurde auf den 1.1.2007 ein Teuerungsausgleich von 0,5% gewährt. Im Weiteren ist der Kostenrückgang auf eine Straffung des Stellenplans und Stellenvakanzen zurückzuführen. Die **Sachaufwendungen** sind gegenüber der Rechnung 2006 leicht gestiegen, liegen gegenüber dem Voranschlag aber rund 2,2 Millionen Franken tiefer. Dafür verantwortlich sind vor allem die geringeren Strom- und Gasankaufskosten. Die **Passivzinsen** halten sich im Rahmen der veranschlagten Beträge. Weil weniger investiert wurde, fielen weniger **Abschreibungen** an.

Die Rechnung des Kantons für den **Finanzausgleich** belief sich auf **Fr. 78'018'502.-** (2006 Fr. 87'830'925. -); 2,02 Millionen Franken mehr als budgetiert.

Die **Betriebs-/Defizitbeiträge** haben sich weiter leicht reduziert. Die Gemeindebetriebe (Abwasserentsorgung, Abfallentsorgung, Elektrizitätsversorgung, Wasserversorgung und R/TV/Datennetz) konnten rund 2,19 Millionen Franken an Betriebsgewinnen in ihre **Spezialfinanzierungskonti** (Ausgleichskonten für Gewinne und Verluste) einlegen.

Bei den **Steuern** ergeben sich gegenüber dem Budget 2007 Mehrerträge von rund 14,37 Millionen Franken. Zurückzuführen ist der Zuwachs auf höhere Ordentliche Steuern des Vorjahres und der früheren Jahre, mehr Quellensteuern, weniger Passive Steuerauscheidungen sowie bedeutend höhere Grundstückgewinnsteuern.

Effektiver Steuerertrag



Die Zunahme der **Vermögenserträge** ist auf mehr Zinseinnahmen als erwartet zurückzuführen. Zudem konnten Buchgewinne aus Teilverkäufen von Grundstücken erzielt werden. Die **Entgelte** liegen vor allem wegen dem tieferen Gasverkaufspreis, aber auch geringeren Erträgen in den Heimen, rund 2,4 Millionen Franken unter den Voranschlagsbeträgen. Der Anstieg der **Beiträge mit Zweckbindung** beruht auf höheren Bundes- und Staatsbeiträgen.

Investitionsrechnung

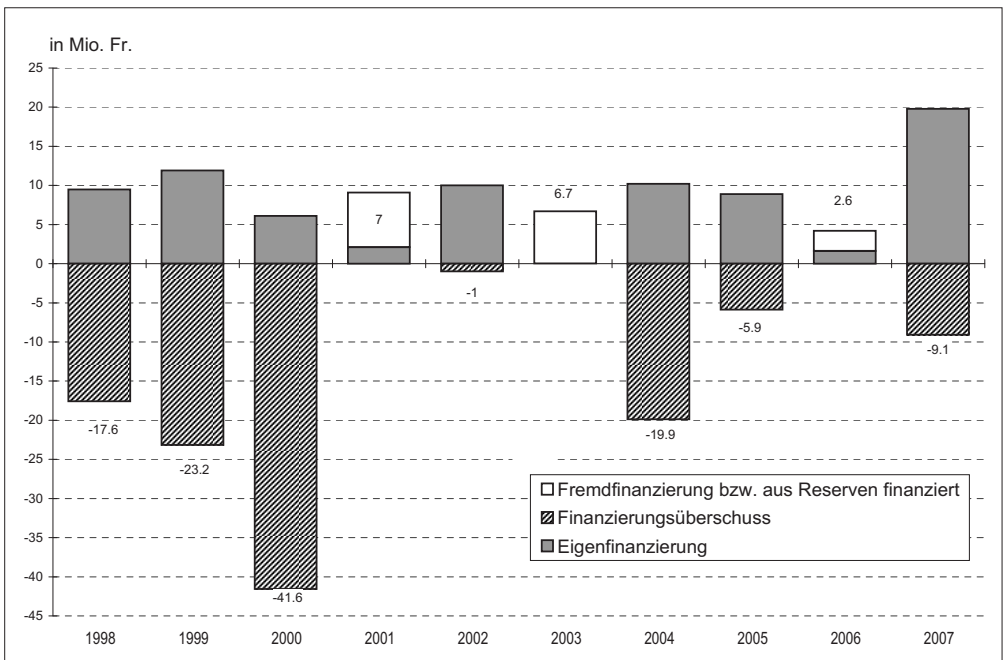
Die Investitionsrechnung zeigt Nettoinvestitionen im **Verwaltungsvermögen** von Fr. 10'712'968.– (Budget Fr. 17'811'000.–). Die Minderausgaben sind vorwiegend auf Verzögerungen bei einigen grossen Vorhaben (u.a. Umbauprojekten, Strassengesamtsanierungen) zurückzuführen. Die Nettoveränderungen (Wertzugänge) im **Finanzvermögen** belaufen sich auf Fr. 66'623.20. Den Ausgaben für die Sanierung und die Erschliessung von Finanzliegenschaften von Fr. 1'052'623.20 stehen nicht vorgesehene Einnahmen aus Teilverkäufen von Grundstücken und einem Hausverkauf gegenüber. Für die Sanierungen von Finanzliegenschaften waren im Voranschlag Fr. 1'215'000.– berücksichtigt.

Cashflow, Selbstfinanzierungsgrad

Bei Aufwendungen von Fr. 176'032'703.67 abzüglich Abschreibungen von Fr. 6'278'518.– und Einlagen in Spezialfinanzierungen von Fr. 2'186'644.49 = **Fr. 167'567'541.18** und Erträgen von Fr. 187'573'946.06 abzüglich Entnahmen aus Spezialfinanzierungen von Fr. 179'254.50 = **Fr. 187'394'691.56** ergibt sich ein **Bruttoüberschuss (Cashflow)** von **Fr. 19'827'150.38**. Davon machen die Bruttoüberschüsse der gebührenfinanzierten Bereiche (Abwasser- und Abfallentsorgung, Elektrizitäts-, Gas- sowie Wasserversorgung und R/TV/Datennetz) rund 5,1 Millionen Franken aus.

Der **Selbstfinanzierungsgrad**, errechnet aus dem Bruttoüberschuss (= Cashflow) von Fr. 19'827'150.38 im Verhältnis zu den Nettoinvestitionen von Fr. 10'712'968.– beträgt **185,08%**.

Finanzierung der Nettoinvestitionen des Verwaltungsvermögens

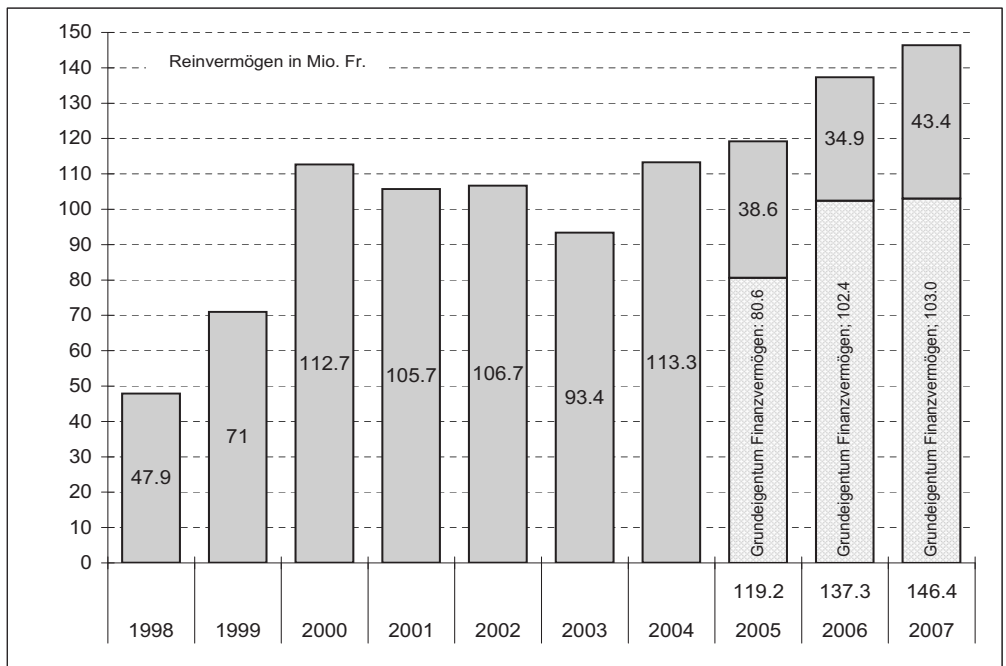


Bilanz

Das Eigenkapital beträgt per 31. Dezember 2007 Fr. 152'212'656.39. Auf den Spezialfinanzierungskonten sind ausgewiesen: Verpflichtungen gegenüber Abwasserentsorgung rund 2,6 Millionen Franken, Abfallentsorgung 1,3, Elektrizitätsversorgung 6,4, R/TV/Daten-netz 0,6, Gasversorgung 2,6, Wasserversorgung 3,5, Spezialfonds Ersatzabgaben für Schutzraumbauten 0,4 und Ersatzabgaben für Parkplätze 0,04 Millionen Franken. Das Finanzvermögen beträgt 220,6 Millionen Franken, davon 103,0 Millionen Franken Grundeigentum, das Fremdkapital 68,7 Millionen Franken. Vom Verwaltungsvermögen von 23,2 Millionen Franken bleiben in den nächsten Jahren noch rund 20,1 Millionen Franken abzuschreiben. Davon fallen rund 1,3 Millionen Franken auf die Gemeindebetriebe mit Spezialfinanzierungen.

Auf Grund des erfreulichen Rechnungsabschlusses 2007 erhöht sich das **Reinvermögen** per 31. Dezember 2007 auf rund 146,4 Millionen Franken.

Entwicklung Reinvermögen bzw. Nettoschuld



Das Reinvermögen ergibt sich aus dem Unterschied zwischen Finanzvermögen und Fremdkapital inklusive Verrechnungen. Die Neubewertung des Grundeigentums des Finanzvermögens per 1.1.2006 ergab einen Nettogewinn von 20.7 Millionen Franken.

Sonderrechnungen – Legate, Stiftungen

Die Mittel der Legate und Stiftungen werden in der Bestandesrechnung unter den Sonderrechnungen ausgewiesen. Die Buchführung erfolgt direkt auf dem entsprechenden Bilanzkonto. Für 2007 stehen den Erträgen von insgesamt Fr. 573'455.50 Aufwendungen von Fr. 110'216.21 gegenüber. Die Kapitalien der Stiftungsgüter betragen per 31. Dezember 2007 total Fr. 4'441'956.79.

Politische Gemeinde Küsnacht

Übersicht	Rechnung 2007				Voranschlag 2007				Rechnung 2006				
	Soll		Haben		Soll		Haben		Soll		Haben		
	Fr.		Fr.		Fr.		Fr.		Fr.		Fr.		
1. LAUFENDE RECHNUNG													
Total Aufwand	176'032'703.67				179'590'800.00				212'817'110.80				
Total Ertrag ohne ordentliche Steuern Rechnungsjahr		103'857'245.01				87'534'100.00				119'321'282.80			
Steuerertrag: 61%		83'716'701.05				86'742'000.00				84'317'387.40			
Ertrags-/Aufwandüberschuss	11'541'242.39					5'314'700.00				9'178'440.60			
	187'573'946.06		187'573'946.06		179'590'800.00		179'590'800.00		212'817'110.80		212'817'110.80		
2. INVESTITIONSRECHNUNG													
a) Nettoinvestitionen													
Total Ausgaben	14'145'152.00				20'310'000.00				9'026'030.50				
Total Einnahmen		3'432'184.00				2'499'000.00				4'821'874.60			
Nettoinvestitionen		10'712'968.00				17'811'000.00				4'204'155.90			
	14'145'152.00		14'145'152.00		20'310'000.00		20'310'000.00		9'026'030.50		9'026'030.50		
b) Finanzierung I													
Nettoinvestitionen	10'712'968.00				17'811'000.00				4'204'155.90				
Abschreibungen auf dem Verwaltungsvermögen		6'278'518.00				8'878'000.00				7'367'905.90			
Entnahmen/Einlagen Spezialfinanzierungen	179'254.50	2'186'644.49			88'900.00				105'760.64	3'520'249.18			
Aufwand-/Ertragsüberschuss der Laufenden Rechnung		11'541'242.39			5'314'700.00				9'178'440.46				
Finanzierungsüberschuss/-fehlbetrag I	9'114'182.38					14'336'600.00				2'600'201.92			
	20'006'404.88		20'006'404.88		23'214'600.00		23'214'600.00		13'488'357.00		13'488'357.00		

Politische Gemeinde Küsnacht

Übersicht	Rechnung 2007				Voranschlag 2007				Rechnung 2006				
	Soll		Haben		Soll		Haben		Soll		Haben		
	Fr.		Fr.		Fr.		Fr.		Fr.		Fr.		
3. SACHWERTANLAGEN FINANZVERMÖGEN													
a) Nettoveränderungen													
Total Wertzugänge	1'052'623.20		986'000.00		1'215'000.00		0.00		1'078'160.05		38'700.00		
Total Wertabgänge			66'623.20				1'215'000.00				1'039'460.05		
Nettoveränderungen	1'052'623.20		1'052'623.20		1'215'000.00		1'215'000.00		1'078'160.05		1'078'160.05		
b) Finanzierung II													
Nettoveränderungen	66'623.20				1'215'000.00				1'039'460.05				
Finanzierungsfehlbetrag/-überschuss I			9'114'182.38				14'336'600.00		2'600'201.92				
Finanzierungsüberschuss/-fehlbetrag II	9'047'559.18				15'551'600.00						3'639'661.97		
	9'114'182.38		9'114'182.38		15'551'600.00		15'551'600.00		3'639'661.97		3'639'661.97		
4. BILANZ													
Finanzvermögen	220'624'513.04								174'425'475.72				
Verwalungsvermögen	23'168'599.60								18'734'149.60				
Fremdkapital			68'660'927.31								40'912'237.59		
Verrechnungen			5'471'668.71								-3'816'496.51		
Spezialfinanzierungen			17'447'860.23								15'392'470.24		
Eigenkapital			152'212'656.39								140'671'414.00		
	243'793'112.64		243'793'112.64						193'159'625.32		193'159'625.32		

Politische Gemeinde Küsnacht

Laufende Rechnung / Zusammensetzung nach Sachgruppen

Komito	Text	Rechnung 2007		Voranschlag 2007		Rechnung 2006	
		Aufwand	Ertrag	Aufwand	Ertrag	Aufwand	Ertrag
	Gesamttotal	187'573'946.06	187'573'946.06	179'590'800.00	179'590'800.00	212'817'110.80	212'817'110.80
3	Aufwand	176'032'703.67		179'590'800.00		212'817'110.80	
30	Personalaufwand	29'391'707.40		29'992'500.00		29'730'756.59	
31	Sachaufwand	28'210'013.85		30'406'600.00		27'950'432.78	
32	Passivzinsen	759'804.32		885'000.00		872'519.63	
33	Abschreibungen	6'510'108.08		9'240'000.00		7'616'655.54	
34	Anteile und Beiträge ohne Zweckbindung	78'018'502.00		76'000'000.00		87'830'925.00	
35	Entschädigungen an andere Gemeinwesen	490'927.45		513'300.00		579'376.35	
36	Betriebs- und Defizitbeiträge	19'132'365.03		19'491'700.00		18'101'958.53	
37	Durchlaufende Beiträge					25'848'546.15	
38	Einlagen in Spezialfinanzierungen und Stiftungen	2'186'644.49				3'520'249.18	
39	Interne Verrechnungen	11'332'631.05		13'061'700.00		10'765'691.05	
4	Ertrag		187'573'946.06		174'276'100.00		203'638'670.34
40	Steuern		117'155'324.26		102'792'000.00		106'241'467.20
41	Erträge aus Regalien, Konzessionen		18'157.05		17'000.00		17'834.50
42	Vermögenserträge		7'779'544.64		5'542'700.00		6'226'008.48
43	Entgelte		44'298'210.41		46'704'700.00		47'652'309.32
44	Anteile und Beiträge ohne Zweckbindung		955'048.35		401'700.00		663'586.90
45	Rückstellungen von Gemeinwesen		1'559'655.60		1'598'100.00		1'619'202.90
46	Beiträge mit Zweckbindung		4'296'120.20		4'069'300.00		4'498'263.20
47	Durchlaufende Beiträge						25'848'546.15
48	Entnahmen aus Spezialfinanzierungen und Stiftungen		179'254.50		88'900.00		105'760.64
49	Interne Verrechnungen		11'332'631.05		13'061'700.00		10'765'691.05

Politische Gemeinde Küsnacht

Laufende Rechnung / Zusammensetzung nach Sachgruppen

Konto	Text	Rechnung 2007		Voranschlag 2007		Rechnung 2006	
		Aufwand	Ertrag	Aufwand	Ertrag	Aufwand	Ertrag
9	Abschluss	11'541'242.39		5'314'700.00			9'178'440.46
91	Ertrags-/Aufwandsüberschuss	11'541'242.39		5'314'700.00			9'178'440.46

Politische Gemeinde Küsnacht

Laufende Rechnung / Zusammensetzung nach Aufgabenbereichen

Konto	Text	Rechnung 2007		Voranschlag 2007		Rechnung 2006	
		Aufwand	Ertrag	Aufwand	Ertrag	Aufwand	Ertrag
	Gesamttotal	187'573'946.06	187'573'946.06	179'590'800.00	179'590'800.00	212'817'110.80	212'817'110.80
0	Behörden und allgemeine Verwaltung	9'134'767.19	3'284'927.64	9'286'800.00	3'400'300.00	8'502'202.73	3'413'172.05
1	Rechtsschutz und Sicherheit	4'478'014.01	1'873'171.58	4'799'500.00	1'663'000.00	4'432'550.44	1'768'308.20
3	Kultur und Freizeit	7'196'034.17	3'282'344.79	7'254'700.00	3'330'900.00	6'676'037.10	3'262'490.70
4	Gesundheit	11'361'456.53	5'445'826.50	11'390'100.00	6'126'000.00	10'109'739.10	6'388'042.90
5	Soziale Wohlfahrt	20'074'217.05	13'452'290.65	20'449'200.00	13'209'300.00	20'047'161.27	13'685'212.28
6	Verkehr	4'165'538.50	427'419.35	4'166'000.00	382'000.00	4'708'244.45	451'121.25
7	Umwelt und Raumordnung	10'557'658.56	9'009'307.80	10'782'900.00	9'352'400.00	11'114'973.88	9'700'085.68
8	Volkswirtschaft	18'789'020.04	20'020'895.29	20'383'800.00	21'032'500.00	20'616'759.52	21'556'453.87
9	Finanzen und Steuern	101'817'240.01	130'777'762.46	91'077'800.00	121'094'400.00	126'609'442.31	152'592'223.87

Politische Gemeinde Küsnacht

Investitionen im Verwaltungsvermögen / Zusammensetzung nach Sachgruppen

Konto	Text	Rechnung 2007		Voranschlag 2007		Rechnung 2006	
		Ausgaben	Einnahmen	Ausgaben	Einnahmen	Ausgaben	Einnahmen
	Gesamttotal	17'529'336.00	17'529'336.00	20'310'000.00	2'499'000.00	13'774'105.10	13'774'105.10
5	Ausgaben	17'529'336.00		20'310'000.00		13'774'105.10	
50	Sachgüter	11'832'570.30		16'801'000.00		7'710'843.65	
56	Investitionsbeiträge	1'827'642.85		3'079'000.00		910'607.90	
57	Durchlaufende Beiträge	48'000.00				73'800.00	
58	Übrige zu aktivierende Ausgaben	436'938.85		430'000.00		330'778.95	
59	Passivierungen	3'384'184.00				4'748'074.60	
6	Einnahmen		17'529'336.00		2'499'000.00		13'774'105.10
61	Nutzungsabgaben		1'923'776.50		1'400'000.00		2'503'147.60
62	Rückzahlung von Darlehen und Beteiligungen		165'750.00		166'000.00		165'750.00
63	Rückerstattungen für Sachgüter		1'149'332.50		900'000.00		2'036'878.00
64	Rückzahlung von Investitionsbeiträgen		32'900.00		33'000.00		32'900.00
66	Beiträge mit Zweckbindung		112'425.00				9'399.00
67	Durchlaufende Beiträge		48'000.00				73'800.00
69	Aktivierungen		14'097'152.00				8'952'230.50

Politische Gemeinde Küsnacht

Investitionen im Finanzvermögen / Zusammensetzung nach Sachgruppen

Konto Text	Rechnung 2007		Voranschlag 2007		Rechnung 2006	
	Ausgaben	Einnahmen	Ausgaben	Einnahmen	Ausgaben	Einnahmen
Gesamttotal	2'038'623.20	2'038'623.20	1'215'000.00		1'116'860.05	1'116'860.05
7 Ausgaben für Sachwertanlagen	2'038'623.20		1'215'000.00		1'116'860.05	
70 Grundeigentum Finanzvermögen	1'052'623.20		1'215'000.00		1'078'160.05	
79 Übertragungen	986'000.00				38'700.00	
8 Einnahmen für Sachwertanlagen		2'038'623.20				1'116'860.05
80 Grundeigentum Finanzvermögen		986'000.00				38'700.00
89 Übertragungen		1'052'623.20				1'078'160.05

Politische Gemeinde Küsnacht

Bilanz

Konto Text	Rechnung 2007		Rechnung 2006	
	Aktiven	Passiven	Aktiven	Passiven
Gesamttotal	243'793'112.64	243'793'112.64	193'159'625.32	193'159'625.32
1 Aktiven	243'793'112.64		193'159'625.32	
10 Finanzvermögen	220'624'513.04		174'425'475.72	
11 Verwaltungsvermögen	23'168'599.60		18'734'149.60	
2 Passiven		243'793'112.64		193'159'625.32
20 Fremdkapital		68'660'927.31		40'912'237.59
21 Verrechnungen		5'471'668.71		-3'816'496.51
22 Spezialfinanzierungen		17'447'860.23		15'392'470.24
23 Eigenkapital		152'212'656.39		140'671'414.00

Politische Gemeinde Küsnacht

Abschreibungstabelle Verwaltungsvermögen	Buchwert Anfang Rechnungsjahr Fr.	Netto- investitionen Rechnungsjahr Fr.	Buchwert vor Abschreibung Fr.	%	Abschreibungen		Buchwert Ende Rechnungsjahr Fr.
					ordentliche	zusätzliche*	
Gemeindegut							
1.114001 Grundstücke	0.00	139'100.00	139'100.00	10	14'100.00	125'000.00	0.00
1.114101 Tiefbauten*	8'567'300.00	3'551'221.20	12'118'521.20	10	1'212'521.20	498'900.00	10'407'100.00
1.114301 Hochbauten	1'812'000.00	2'165'188.00	3'977'188.00	10	398'188.00	100'000.00	3'479'000.00
1.114601 Mobilier	357'000.00	919'468.20	1'276'468.20	20	255'468.20	233'000.00	788'000.00
1.1147 Pflichtlagervorräte	7'049.60	0.00	7'049.60	--	0.00	0.00	7'049.60
1.115501 Anteilsscheine	198'600.00	0.00	198'600.00	--	0.00	0.00	198'600.00
1.115502 Darlehen	3'044'500.00	-165'750.00	2'878'750.00	--	0.00	0.00	2'878'750.00
1.115503 Verfallende Darlehen	929'000.00	0.00	929'000.00	10	93'000.00	0.00	836'000.00
1.116201 Beiträge an Zweckverbände	476'000.00	675'324.15	1'151'324.15	10	115'324.15	100'000.00	936'000.00
1.1165 Beiträge an Private	1'891'000.00	794'262.20	2'685'262.20	10	269'262.20	100'000.00	2'316'000.00
1.1171 Planungsausgaben	0.00	436'938.85	436'938.85	10	43'938.85	393'000.00	0.00
Abwasserentsorgung							
1.114107 Tiefbauten	525'600.00	121'280.60	646'880.60	10	64'880.60	582'000.00	0.00
1.116203 Beiträge an Zweckverbände	0.00	1'633.10	1'633.10	10	633.10	1'000.00	0.00
Abfallentsorgung							
1.114605 Mobilier	0.00	0.00	0.00	20	0.00	0.00	0.00
1.116204 Beiträge an Zweckverbände	0.00	0.00	0.00	10	0.00	0.00	0.00
Elektrizitätsversorgung							
1.114102 Tiefbauten	0.00	263'213.35	263'213.35	10	27'213.35	100'100.00	135'900.00
1.114302 Hochbauten	0.00	526'221.80	526'221.80	10	53'221.80	245'000.00	228'000.00
1.114602 Mobilier	0.00	0.00	0.00	20	0.00	0.00	0.00

Politische Gemeinde Küsnacht									
Abschreibungstabelle Verwaltungsvermögen	Buchwert Anfang Rechnungsjahr Fr.	Netto- investitionen Rechnungsjahr Fr.	Buchwert vor Abschreibung Fr.	%	Abschreibungen		Buchwert Ende Rechnungsjahr Fr.		
					ordentliche	zusätzliche*			
Gasversorgung									
1.114104 Tiefbauten	253'800.00	440'010.45	693'810.45	10	69'810.45	197'900.00	426'100.00		
1.114604 Mobilier	0.00	0.00	0.00	20	0.00	0.00	0.00		
Wasserversorgung									
1.114105 Tiefbauten	352'100.00	134'219.55	486'319.55	10	49'319.55	239'900.00	197'100.00		
1.114603 Mobilier	0.00	0.00	0.00	20	0.00	0.00	0.00		
1.116202 Beiträge an Zweckverbände	770'000.00	323'523.40	1'093'523.40	10	109'523.40	700'000.00	284'000.00		
R/TV/Datennetz									
1.114103 Tiefbauten	284'400.00	387'113.15	671'513.15	10	67'513.15	553'000.00	51'000.00		
Total Abschreibungen 2007	19'468'349.60	10'712'968.00	30'181'317.60		2'843'918.00	4'168'800.00	23'168'599.60		
					7'012'718.00				

* 1.1.2007 Rückbuchung von Fr. 734'200.00 zusätzliche Abschreibungen 2006 gemäss Weisung Bezirksrat.

Politische Gemeinde Küsnacht

Sonderrechnungen – Legate, Stiftungen		Bestand Anfang Rechnungsjahr	Ertrag	Aufwand	Bestand Ende Rechnungsjahr
Konto	Bezeichnung	Fr.	Fr.	Fr.	Fr.
1.203301	Spendenfonds für Heiminsassen	1'327'602.15	457'785.10	195.00	1'785'192.25
1.203302	Frieda-Hochstrasser-Fonds	93'447.90	3'504.30	0.00	96'952.20
1.203303	P. & F. Caspar-Weber-Fonds	205'124.95	7'692.20	0.00	212'817.15
1.203311	Robert-Leuthold-Fonds	867'695.55	42'845.60	36'508.46	874'032.69
1.203312	Spendenfonds für das Alterswohnheim Wangensbach	43'709.20	1'639.10	0.00	45'348.30
1.203321	Spendenfonds für das Alterswohnheim Tägerhalde	114'813.35	4'305.50	0.00	119'118.85
1.203341	Spendenfonds für die Kinderkrippe	5'415.90	203.10	0.00	5'619.00
1.203361	Stipendienfonds	249'040.15	9'076.50	20'600.00	237'516.65
1.203362	Louise-Gysler-Stipendienfonds	449'845.05	16'869.20	0.00	466'714.25
1.203363	Kaspar-Fenner-Stipendienfonds	131'934.40	4'947.55	0.00	136'881.95
1.203371	Fonds für wohltätige und gemeinnützige Zwecke	490'088.90	24'587.35	52'912.75	461'763.50
1.203391	Arbeitslosenfonds	0.00	0.00	0.00	0.00
	Gesamttotal 2007	3'978'717.50	573'455.50	110'216.21	4'441'956.79
	Die Kapitalien sind bei der Politischen Gemeinde angelegt und werden zu 3,75 % verzinst.				

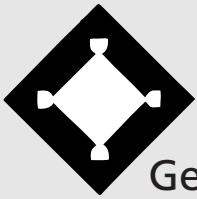
Politische Gemeinde Küsnacht	
Sonderrechnungen – Legate, Stiftungen	
Zweckbestimmungen	
1.203301	Ausrichtung von Unterstützungsbeiträgen an bedürftige Insassen in Küsnachter Heimen.
1.203302	Der Fonds wurde zu Gunsten des Pflegeheimes Küsnacht errichtet. Kapital und Zinsertrag dürfen nicht zur Deckung von Betriebsdefiziten, sondern nur für gemeinnützige, soziale Zwecke für protestantische Pflegeheime verwendet werden.
1.203303	Unterstützung von minderbemittelten Patienten des Pflegeheimes am See, die Küsnachter Bürger sind. Bei Zinsüberschüssen können auch Bedürftige in andern Heimen der Gemeinde Küsnacht unterstützt werden.
1.203311	Beiträge zu Gunsten von Einrichtungen und Organisationen im Dienst von Betagten in der Gemeinde Küsnacht und zur Förderung von Bestrebungen im Interesse der älteren Bevölkerung.
1.203312	Beiträge an ausserordentliche Aufwendungen.
1.203321	Beiträge an ausserordentliche Aufwendungen.
1.203341	Beiträge an ausserordentliche Aufwendungen.
1.203361	Ausrichtung von Stipendien und Darlehen an wenig bemittelte, begabte und fleissige Jugendliche zur Erlernung eines Berufes, zum Studium oder zur Aus- und Weiterbildung in Schulen und Kursen im In- und Ausland.
1.203362	Aus Kapital und Zins dieses Fonds können Stipendien ausgerichtet werden an wenig bemittelte, begabte und fleissige reformierte Jugendliche zur Erlernung von manuellen oder kaufmännischen Berufen sowie zur Aus- und Weiterbildung in Schulen und Kursen im In- und Ausland.
1.203363	Aus dem Fonds können Stipendien ausgerichtet werden an wenig bemittelte Personen zur Erlernung eines Berufes, zum Studium oder zur Aus- und Weiterbildung. Das Fondskapital darf nicht unter Fr. 50'000.00 sinken.
1.203371	Ausrichtung von Beiträgen für gemeinnützige und wohltätige Zwecke.
1.203391	Zu Gunsten der Arbeitslosenkasse der Gemeinde Küsnacht zur freien Verfügung für Härtefälle.

Alte Land-/Schiedhaldenstrasse, Strassenerneuerung mit neuem Verkehrskreisel, Kanalisation	Rechnungsergebnis	
	Fr.	Fr.
Kredit:		
Fr. 426'000.00 Gemeindeversammlungsbeschluss vom 21. Juni 2004 (inkl. 7,6% Mehrwertsteuer)		
Fr. 30'000.00 abzüglich Mehrwertsteuer		
Fr. 396'000.00 Bereinigter Kredit (exkl. Mehrwertsteuer)		
Bauausgaben		
1. Bauarbeiten	173'102.95	
2. Nebenarbeiten	26'047.40	
3. Technische Arbeiten	20'392.65	
Baueinnahmen		
Keine		0.00
Total	219'543.00	0.00
Netto-Bauausgaben		219'543.00
Kredit		396'000.00
Minderkosten		176'457.00
	Ausgaben	Einnahmen
	Fr.	Fr.
Es sind enthalten:		
In der Investitionsrechnung 2004	164'852.25	
In der Investitionsrechnung 2005	53'532.35	
In der Investitionsrechnung 2006	1'158.40	
	219'543.00	0.00
Begründung der Minderausgaben: Extrem tiefere Vergabe der Bauarbeiten.		

Alte Land-/Schiedhaldenstrasse, Strassenerneuerung mit neuem Verkehrskreisel	Rechnungsergebnis	
	Fr.	Fr.
Kredit:		
Fr. 1'250'000.00 Gemeindeversammlungsbeschluss vom 21. Juni 2004		
Bauausgaben		
1. Landerwerb	66'757.00	
2. Bauarbeiten	451'166.30	
3. Nebenarbeiten	200'887.00	
4. Technische Arbeiten	59'431.95	
Baueinnahmen		
Keine		0.00
Total	778'242.25	0.00
Netto-Bauausgaben		778'242.25
Kredit		1'250'000.00
Minderausgaben		471'757.75
	Ausgaben	Einnahmen
	Fr.	Fr.
Es sind enthalten:		
In der Investitionsrechnung 2003	55'590.45	
In der Investitionsrechnung 2004	73'403.00	
In der Investitionsrechnung 2005	534'447.55	
In der Investitionsrechnung 2006	45'799.75	
In der Investitionsrechnung 2007	69'001.50	
	778'242.25	0.00
Begründung der Mehr- und Minderausgaben:	Mehrkosten	Minderkosten
	Fr.	Fr.
– Geringere Landerwerbskosten		8'543.00
– Extrem tiefere Vergabe der Bauarbeiten		543'434.00
– Mehr Gärtner-, Vermessungs-, Markierungs- und Beleuchtungskosten sowie Unvorhergesehenes	80'387.00	
Total rund	80'387.00	551'977.00

Dorfkernentwicklung/Planungskosten für Studienauftrag und Gestaltungsplanung sowie Kosten für Projektierung Überbauung Areal Parkplatz Zürichstrasse		Rechnungsergebnis	
		Fr.	Fr.
Kredit:			
Fr. 360'000.00	Gemeindeversammlungsbeschluss vom 5. Dezember 2005		
Fr. -120'000.00	Beitrag SBB		
Fr. 240'000.00	Nettokredit		
Fr. 120'000.00	Zusatzkredit für die Ausarbeitung der Gestaltungspläne mit Gemeinderatsbeschluss vom 13. Dezember 2006		
Fr. 64'660.00	Zusatzkredit für das Verkehrskonzept mit Gemeinderatsbeschluss vom 7. März 2007		
Fr. 424'660.00	Nettokredit Studienauftrag und Gestaltungsplan (Konto 1410.5810.6)		
Fr. 200'000.00	Projektierungskredit Überbauung Areal Parkplatz Zürichstrasse mit Gemeinderatsbeschlüssen vom 13. Dezember 2006 und 25. Juli 2007 (Konto 1410.5810.8)		
Fr. 624'660.00	Total Nettokredite		
Bauausgaben			
Planungskosten für Studienauftrag und Gestaltungsplanung (Konto 1410.5810.6)		581'038.45	
Kosten für Projektierung Überbauung Areal Parkplatz Zürichstrasse (Konto 1410.5810.8)		296'522.05	
Baueinnahmen			
Beitrag SBB Gestaltungsplanung (Konto 1410.5810.6)			164'133.50
Beitrag SBB Projektierung (Konto 1410.5810.8)			8'725.00
Beitrag Migros Projektierung (Konto 1410.5810.8)			93'300.00
Total		877'560.50	266'158.50
Netto-Bauausgaben			611'402.00
Netto-Kredite			624'660.00
Minderausgaben gegenüber den bewilligten Krediten			13'258.00
		Ausgaben	Einnahmen
		Fr.	Fr.
Es sind enthalten:			
Konto 1410.5810.6			
In der Investitionsrechnung 2008			46'133.50
In der Investitionsrechnung 2007		168'416.80	23'000.00
In der Investitionsrechnung 2006		412'621.65	95'000.00
Konto 1410.5810.8			
In der Investitionsrechnung 2008			97'025.00
In der Investitionsrechnung 2007		296'522.05	5'000.00
		877'560.50	266'158.50

	Mehrkosten	Minderkosten
Begründung der Mehr- und Minderausgaben:	Fr.	Fr.
Studienauftrag und Gestaltungsplanung		5'329.50
Die im Kredit enthaltene Reserve von Fr. 30'000.00 wurde nicht vollständig beansprucht.		
Zusatzkredit Ausarbeitung Gestaltungsplan		
Der von der Gemeindeversammlung bewilligte Planungskredit genügte für die Ausarbeitung eines Gestaltungsplans nach Planungs- und Baugesetz. Die Überarbeitung der Planungsstudie musste aber aufgrund verschiedener Anliegen aus der Bevölkerung und teilweise neuer Vorgaben mit zusätzlichem Aufwand erarbeitet werden. Dafür bewilligte der Gemeinderat einen Zusatzkredit in eigener Kompetenz von Fr. 120'000.00. Effektiv angefallen sind für diese Arbeiten Aufwendungen von Fr. 114'882.30 (Nettokosten Gemeinde).		5'117.70
Zusatzkredit Verkehrskonzept		
Die Erschliessung des Planungsperimeters durch den motorisierten Individualverkehr, den öffentlichen Verkehr und den Langsamverkehr ist von grosser Bedeutung. Aus diesem Grund hat der Gemeinderat einen Zusatzkredit von Fr. 64'660.00 bewilligt für die Erarbeitung des Verkehrskonzepts. Effektiv angefallen sind für diese Arbeiten Aufwendungen von Fr. 67'352.15 (Nettokosten Gemeinde).	2'692.15	
Projektierung und Überbauung Zürichstrasse		
Beim Projektierungskredit für die Überbauung Areal Parkplatz Zürichstrasse ging es um Vorleistungen für die Projektierung und die Grobkostenschätzung, die für die Ausarbeitung der Vorlage Projektierungskredit erforderlich waren. Da diese planerischen Arbeiten die Anforderungen an die Gestaltungsplanung überstiegen, wurden diese Aufwendungen dem Konto «Projektierung und Überbauung Zürichstrasse» belastet. Im Rahmen des Voranschlags 2007 hat die Gemeindeversammlung für diese Projektierung Fr. 200'000.00 genehmigt. Davon wurden Fr. 194'497.05. ausgegeben. Der Gemeinderat informiert die Gemeindeversammlung in Absprache mit der Rechnungsprüfungskommission über diese Aufwendungen, damit Transparenz geschaffen wird über sämtliche Kosten für die Dorfkernentwicklung.		5'502.95
Total	2'692.15	15'950.15



Gemeinde Küssnacht ZH

Pensionskasse

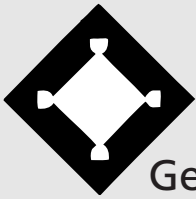
Sonderrechnung Pensionskasse Küssnacht

Betriebsrechnung nach Swiss GAAP FER 26

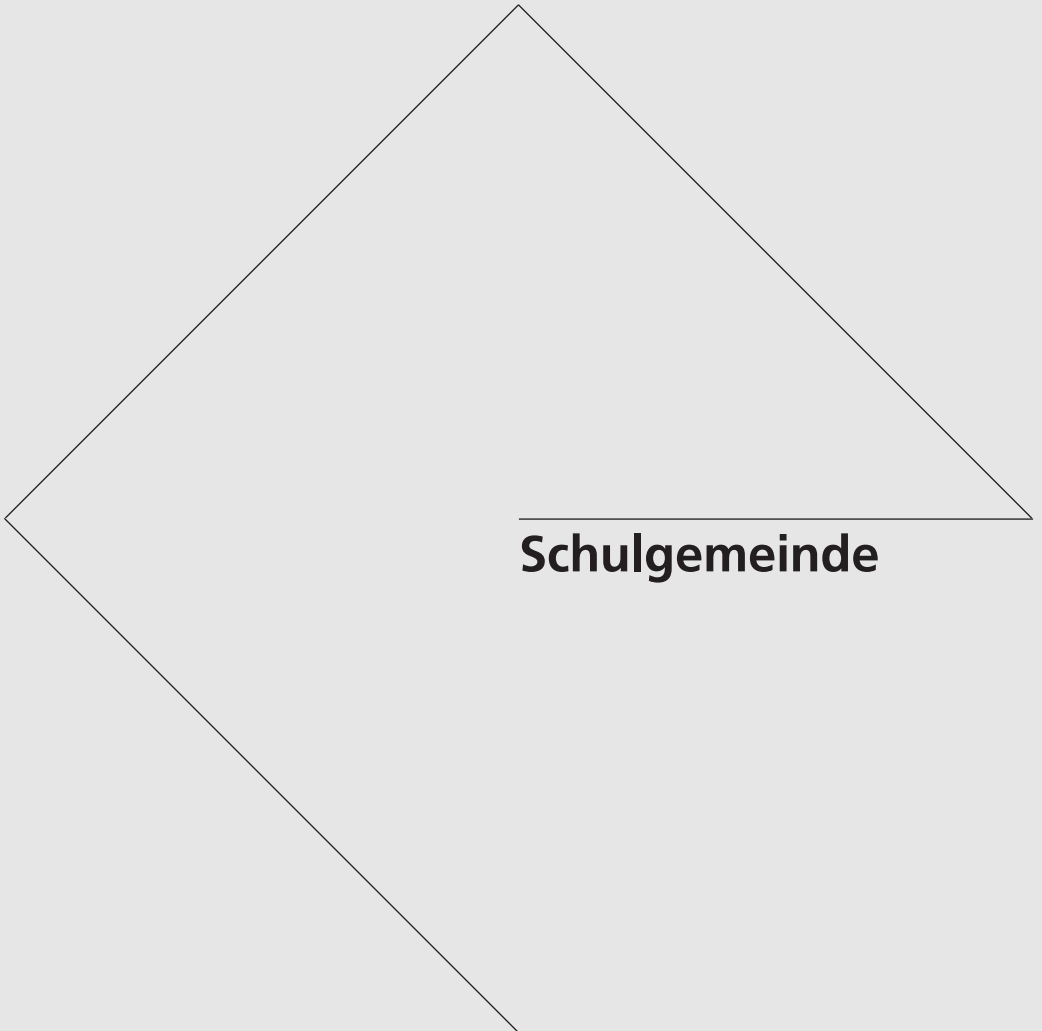
Betriebsrechnung	2007	2006
Jährliche Beiträge	Fr. 4'539'586.90	Fr. 4'681'098.85
Freiwillige Einlagen	Fr. 370'217.30	Fr. 435'158.95
Freizügigkeitsübertritte	Fr. 2'586'017.20	Fr. 2'363'441.65
+ Zufluss aus Beiträgen und Eintrittsleistungen	Fr. 7'495'821.40	Fr. 7'479'699.45
Altersleistungen	Fr. -5'521'664.95	Fr. -5'127'519.75
Hinterlassenenleistungen	Fr. -698'655.—	Fr. -676'079.—
Invalidenleistungen	Fr. -243'990.—	Fr. -287'312.—
Übrige reglementarische Leistungen	Fr. -221'016.—	Fr. -118'980.—
Freizügigkeitsübertritte	Fr. -4'787'174.35	Fr. -1'637'322.20
Sperrkonten	Fr. 0.—	Fr. -1'704'547.—
Barauszahlungen	Fr. 0.—	Fr. -5'400.15
Vorbezüge WEF/Scheidung	Fr. -90'000.—	Fr. -544'641.70
- Abfluss für Leistungen und Vorbezüge	Fr. -11'562'500.30	Fr. -10'101'801.80
Auflösung Deckungskapital für Rentner	Fr. 6'245'029.95	Fr. 5'760'924.30
Deckungskapital Rentner	Fr. -6'633'487.80	Fr. -6'926'274.—
Auflösung Rückstellung Deckungskapitalanpassung	Fr. 0.—	Fr. 0.—
Bildung Rückstellung für Deckungskapital	Fr. -121'425.73	Fr. -2'364'043.80
Sparguthaben	Fr. 11'822'552.80	Fr. 11'310'894.50
Sparguthaben	Fr. -6'791'129.40	Fr. -6'726'898.50
Sparen 60	Fr. -111'004.30	Fr. -187'222.10
Zinsaufwand für Fremdkapital	Fr. -12'140.55	Fr. -8'393.10
Verzinsung des Vorsorgekapitals	Fr. -3'281'630.05	Fr. -2'523'452.95
Verzinsung des Deckungskapitals Rentner	Fr. -2'650'029.10	Fr. -2'389'310.35
Zweckbestimmte Fonds Auflösung	Fr. 66'589.40	Fr. 2'908'221.85
Zweckbestimmte Fonds Einlage	Fr. -3'431'589.40	Fr. -6'562'321.85
Versicherungsleistung	Fr. 46'645.30	Fr. 51'256.30
Überschuss-/Gewinnanteile	Fr. 2'183.50	Fr. 2'501.20
Sicherheitsfonds	Fr. -50'234.10	Fr. -49'982.60
- Auflösung/Bildung Vorsorgeteil	Fr. -4'899'669.48	Fr. -7'704'101.10
= Netto-Ergebnis aus dem Versicherungsteil	Fr. -8'966'348.38	Fr. -10'326'203.45
Zinserträge	Fr. 2'705'456.88	Fr. 2'407'506.22
Liegenschaftenerträge inkl. Immobilienfonds	Fr. 840'035.65	Fr. 768'789.25
Erträge aus Aktien und Beteiligungen	Fr. 1'237'528.84	Fr. 1'135'027.03
Kurs- und Währungsgewinne	Fr. 6'438'737.94	Fr. 13'424'706.51
Kurs- und Währungsverluste	Fr. -9'505'097.70	Fr. -3'331'048.02
Vermögensverwaltung	Fr. -288'271.95	Fr. -279'894.15
Liegenschaftenaufwand	Fr. -35'999.40	Fr. -28'649.20
+ Netto-Ergebnis aus Vermögensverwaltung	Fr. 1'392'390.26	Fr. 14'096'437.64
Verwaltungsaufwand	Fr. -221'782.15	Fr. -236'599.13
= Ertragsüberschuss vor Bildung WS-Reserve	Fr. -7'795'740.27	Fr. 3'533'635.06
Entnahme Schwankungsreserven	Fr. 388'426.45	
Einlage in die Schwankungsreserve	Fr. -	Fr. -1'549'101.60
= Aufwandüberschuss / Ertragsüberschuss	Fr. 7'407'313.82	Fr. 1'984'533.46

Sonderrechnung Pensionskasse Künsnacht

Bilanz		Rechnung 2007		Rechnung 2006	
Konto	Text	Aktiven	Passiven	Aktiven	Passiven
	Gesamttotal	174'116'734.40	174'116'734.40	176'796'044.62	176'796'044.62
1	Aktiven	174'116'734.40		176'796'044.62	
10	Kasse, Postcheck, Bankguthaben	7'951'597.64		11'878'632.17	
11	Guthaben, Darlehen	1'011'695.01		895'920.39	
12	Aktive Rechnungsabgrenzungen	1'231'947.69		1'172'493.14	
13	Anleiensobligationen und ähnliche Anlagen	64'371'689.12		61'968'445.78	
15	Kontokorrente, Darlehen beim Arbeitgeber	3'136'721.05		2'090'597.32	
16	Liegenschaften inkl. Beteiligungen Immobilienfonds	33'338'474.92		32'186'748.79	
17	Aktien und ähnliche Wertschriften oder Beteiligungen	62'912'245.10		66'390'807.23	
19	Rückkaufwerte aus Versicherungsverträgen	162'363.87		212'399.80	
2	Passiven		174'116'734.40		176'796'044.62
20	Kurzfristige Schulden		274'044.20		782'716.25
22	Passive Rechnungsabgrenzungen		21'087.80		13'131.90
24	Deckungskapital		69'805'000.00		65'993'300.00
25	Sparkapital		72'073'557.75		73'633'111.55
28	Übriges Kapital		11'355'000.00		10'738'358.47
29	Passive Berichtigungsposten		20'588'044.65		25'635'426.45



Gemeinde Küssnacht ZH



Schulgemeinde

Bemerkungen zur Jahresrechnung

Schulgemeinde

Laufende Rechnung

Die Laufende Rechnung schliesst bei Aufwendungen von Fr. 31'063'641.24 und Erträgen von Fr. 30'433'660.10 mit einem Aufwandüberschuss von Fr. 629'981.14 (Voranschlag: Fr. 3'076'200.00) ab. Die Unterschiede zwischen Rechnungsergebnis 2007 und Voranschlag 2007 zeigen sich wie folgt:

Aufwand 2007 gegenüber

	Budget 2007	
	in 1'000 Fr.	in %
Personalaufwand	- 360.9	- 3.7
Sachaufwand.	- 602.2	- 11.7
Passivzinsen.	- 44.3	- 48.7
Abschreibungen	- 457.1	- 5.8
Entschädigungen an Gemeinwesen	+ 136.1	+ 2.2
Betriebs- und Defizitbeiträge	+ 552.8	+ 23.5
Interne Verrechnungen	+ 6.8	+ 2.7
Abweichung Aufwand.	- 768.8	- 2.4

Ertrag 2007 gegenüber

	Budget 2007	
	in 1'000 Fr.	in %
Steuern	+ 1'802.7	+ 7.3
Vermögenserträge	+ 169.1	+ 16.4
Entgelte	+ 56.5	+ 4.5
Rückerstattungen von Gemeinwesen.	- 248.7	- 21.8
Beiträge mit Zweckbindung.	- 109.0	- 24.0
Interne Verrechnungen	+ 6.8	+ 2.7
Abweichung Ertrag	+ 1'677.4	+ 5.8

Der Gesamtaufwand liegt mit einer Abweichung von Fr. 768'758.76 unter dem budgetierten Wert. Es wurde also weniger ausgegeben als geplant, teilweise wurden die vorhandenen Mittel sparsamer eingesetzt. Beim Personalaufwand (gemeindeeigenes Personal) ist dies vor allem damit zu begründen, dass jüngere Lehrpersonen mit einer tieferen Einstufung als die bisherigen eingestellt worden sind. Beim Sachaufwand konnte bei verschiedenen Ausgaben gespart werden, so konnten beispielsweise die Klassenlager kostengünstiger durchgeführt werden. Auch wurde auf externe Beratung in verschiedenen Fällen verzichtet, wodurch das Konto Dienstleistungen Dritter weniger belastet werden musste. Im Weiteren erforderte die Schulentwicklung dank intensiver Eigenarbeit im Rechnungsjahr weniger Aufwendungen. Der geringere Betrag an Abschreibungen ist auf einen Rückstand im Baubereich zurückzuführen. Entschädigungen an Gemeinwesen enthalten in der Hauptsa-

che den Aufwand der Gemeinde an kantonal besoldetes Personal, welcher gestiegen ist. Betriebs- und Defizitbeiträge sind infolge Übernahme der gesamten Heimkosten auf das Schulgut – früher wurde ein Teil durch die Sozialbehörde der politischen Gemeinde getragen – und eines höheren Beitrages an die Musikschule (nicht budgetierter ausserordentlicher Teuerungsausgleich) höher ausgefallen, als veranschlagt.

Gegenüber dem Voranschlag resultiert gesamthaft ein Mehrertrag von Fr. 1'677'460.10, der vor allem auf höheren Steuereinnahmen sowie Vermögenserträge zurückzuführen ist.

Bei geringerem Aufwand und höherem Ertrag als budgetiert, besteht ein minimaler Aufwandüberschuss von rund Fr. 630'000. Durch den haushälterischen Umgang von Behörden und Lehrerschaft mit den vorhandenen Mitteln und den daraus resultierenden Einsparungen sowie den Mehreinnahmen konnte somit der budgetierte Fehlbetrag von ursprünglich Fr. 3'076'200.00 massiv reduziert werden.

Der Aufwandüberschuss der Laufenden Rechnung von Fr. 629'981.14 wird aufgrund der Vorschriften dem Eigenkapital belastet.

Die Laufende Rechnung wurde mit ordentlichen Abschreibungen von Fr. 3'426'272.50 (Voranschlag Fr. 3'868'000.00) und mit den budgetierten zusätzlichen Abschreibungen von Fr. 4'000'000.00 belastet: Die Abschreibungen auf dem Verwaltungsvermögen betragen somit zusammen Fr. 7'426'272.50.

Investitionsrechnung im Vergleich zum Budget

	Rechnung	Budget
Total Verwaltungsvermögen	Fr. 5'788'272.50	Fr. 8'500'000.00
Total Finanzvermögen	Fr. 0.00	Fr. 0.00
Total Finanz- und Verwaltungsvermögen	Fr. 5'788'272.50	Fr. 8'500'000.00

Cash-flow, Selbstfinanzierungsgrad

Bei Aufwendungen von Fr. 31'063'641.24 und Erträgen von Fr. 30'433'660.10 entsteht ein Ausgabenüberschuss von Fr. 629'981.14. Dieser Betrag, zusammen mit den Abschreibungen auf dem Verwaltungsvermögen von Fr. 7'426'272.50, ergibt den Cash-flow von Fr. 6'796'291.36 (Vorjahr Fr. 5'148'728.12).

Bei einem Selbstfinanzierungsgrad (Cash-flow im Verhältnis zu den Nettoinvestitionen im Verwaltungsvermögen) von 117.4 % konnten die Nettoinvestitionen somit in der laufenden Rechnungsperiode vollständig aus eigenen Mitteln finanziert werden.

Bilanz

Das Eigenkapital beträgt per 31. Dezember 2007 Fr. 35'745'923.33 (Vorjahr Fr. 36'375'924.47).

Vom Verwaltungsvermögen bleiben in den nächsten Jahren Fr. 26'833'000.00 abzuschreiben (Vorjahr: Fr. 28'471'000.00)

Das Reinvermögen (Finanzvermögen abzüglich Fremdkapital/Verrechnungen) steigt auf Fr. 8'867'943.33 (Ende 2006: Fr. 7'859'924.47).

Schulgemeinde Küsnacht		Rechnung 2007		Voranschlag 2007		Rechnung 2006	
		Soll	Haben	Soll	Haben	Soll	Haben
Übersicht		Fr.	Fr.	Fr.	Fr.	Fr.	Fr.
1. LAUFENDE RECHNUNG							
Total Aufwand		31'063'641.24		31'832'400.00		31'530'589.83	
Total Ertrag ohne ordentliche Steuern Rechnungsjahr			8'481'408.40		6'004'200.00		8'072'673.50
Steuerertrag: 16%			21'952'251.70		22'752'000.00		22'109'818.10
Ertrags-/Aufwandüberschuss			629'981.14		3'076'200.00		1'348'098.23
		31'063'641.24	31'063'641.24	31'832'400.00	31'832'400.00	31'530'589.83	31'530'589.83
2. INVESTITIONSRECHNUNG							
a) Nettoinvestitionen							
Total Ausgaben		5'788'272.50		8'500'000.00		5'424'826.35	
Total Einnahmen			0.00		0.00		0.00
Nettoinvestitionen			5'788'272.50		8'500'000.00		5'424'826.35
		5'788'272.50	5'788'272.50	8'500'000.00	8'500'000.00	5'424'826.35	5'424'826.35
b) Finanzierung I							
Nettoinvestitionen		5'788'272.50		8'500'000.00		5'424'826.35	
Abschreibungen auf dem Verwaltungsvermögen			7'426'272.50		7'868'000.00		6'496'826.35
Entnahme aus Vorfinanzierungskonten		0.00		0.00		0.00	
Aufwand-/Ertragsüberschuss der Laufenden Rechnung		629'981.14		3'076'200.00		1'348'098.23	
Finanzierungsüberschuss/-fehlbetrag I		1'008'018.86			3'708'200.00		276'098.23
		7'426'272.50	7'426'272.50	11'576'200.00	11'576'200.00	6'772'924.58	6'772'924.58

Schulgemeinde Küsnacht

Übersicht	Rechnung 2007				Voranschlag 2007				Rechnung 2006				
	Soll		Haben		Soll		Haben		Soll		Haben		
	Fr.		Fr.		Fr.		Fr.		Fr.		Fr.		
3. SACHWERTANLAGEN FINANZVERMÖGEN													
a) Nettoveränderungen													
Total Wertzugänge	0.00				0.00				186'621.55				0.00
Total Wertabgänge													186'621.55
Nettoveränderungen	0.00				0.00				0.00				186'621.55
b) Finanzierung II													
Nettoveränderungen	0.00				0.00				186'621.55				
Finanzierungsfehlbetrag/-überschuss I			1'008'018.86				3'708'200.00				276'098.23		
Finanzierungsüberschuss/-fehlbetrag II	1'008'018.86							3'708'200.00				462'719.78	
	1'008'018.86				1'008'018.86				3'708'200.00				462'719.78
4. BILANZ													
Finanzvermögen			9'866'059.93								9'360'503.42		
Verwaltungsvermögen			26'878'000.00								28'516'000.00		
Fremdkapital				975'035.00								1'479'851.10	
Verrechnungen				23'081.60								20'727.85	
Spezialfinanzierungen				0.00								0.00	
Eigenkapital				35'745'943.33								36'375'924.47	
	36'744'059.93				36'744'059.93				37'876'503.42				37'876'503.42

Schulgemeinde Küsnacht

Laufende Rechnung / Zusammenzug nach Sachgruppen

Konto	Text	Rechnung 2007		Voranschlag 2007		Rechnung 2006	
		Aufwand	Ertrag	Aufwand	Ertrag	Aufwand	Ertrag
	Gesamttotal	31'063'641.24	31'063'641.24	31'832'400.00	31'832'400.00	31'530'589.83	31'530'589.83
3	Aufwand	31'063'641.24		31'832'400.00		31'530'589.83	
30	Personalaufwand	9'405'683.45		9'766'600.00		9'683'177.90	
31	Sachaufwand	4'558'089.10		5'160'300.00		4'562'267.27	
32	Passivzinsen	46'687.09		91'000.00		28'320.23	
33	Abschreibungen	7'480'876.30		7'938'000.00		6'552'514.53	
35	Entschädigungen an andere Gemeinwesen	6'397'648.05		6'261'500.00		6'533'129.75	
36	Betriebs- und Defizitbeiträge	2'909'808.20		2'357'000.00		2'421'719.65	
37	Durchlaufende Beiträge					1'485'686.65	
39	Interne Verrechnungen	264'849.05		258'000.00		263'773.85	
4	Ertrag		30'433'660.10		28'756'200.00		30'182'491.60
40	Steuern		26'414'726.41		24'612'000.00		24'544'459.75
42	Vermögenserträge		1'203'194.29		1'034'100.00		1'060'918.70
43	Entgelte		1'314'280.75		1'257'800.00		1'428'717.50
45	Rückstellungen von Gemeinwesen		891'404.00		1'140'100.00		1'053'258.00
46	Beiträge mit Zweckbindung		345'205.60		454'200.00		345'677.15
47	Durchlaufende Beiträge						1'485'686.65
49	Interne Verrechnungen		264'849.05		258'000.00		263'773.85
9	Abschluss		629'981.14		3'076'200.00		1'348'098.23
91	Ertrags- /Aufwandüberschuss		629'981.14		3'076'200.00		1'348'098.23

Schulgemeinde Küsnacht

Laufende Rechnung / Zusammenzug nach Aufgabenbereichen

Konto Text	Rechnung 2007		Voranschlag 2007		Rechnung 2006	
	Aufwand	Ertrag	Aufwand	Ertrag	Aufwand	Ertrag
Gesamttotal	31'063'641.24	31'063'641.24	31'832'400.00	31'832'400.00	31'530'589.83	31'530'589.83
2 Bildung	22'480'605.50	3'180'566.85	22'575'700.00	3'378'300.00	22'380'861.57	3'406'679.05
3 Kultur und Freizeit	244'324.40	120'735.30	263'400.00	135'300.00	248'970.30	131'106.30
4 Gesundheit	132'403.40	25'980.05	221'800.00	60'000.00	153'525.40	48'962.05
5 Soziale Wohlfahrt	17'986.55		29'000.00		17'165.90	
9 Finanzen und Steuern	8'188'321.39	27'736'359.04	8'742'500.00	28'258'800.00	8'730'066.66	27'943'842.43

Schulgemeinde Küsnacht

Investitionen im Verwaltungsvermögen / Zusammensetzung nach Sachgruppen

Konto	Text	Rechnung 2007		Voranschlag 2007		Rechnung 2006	
		Ausgaben	Einnahmen	Ausgaben	Einnahmen	Ausgaben	Einnahmen
	Gesamttotal	5'788'272.50	5'788'272.50	8'500'000		5'424'826.35	5'424'826.35
5	Ausgaben	5'788'272.50		8'500'000		5'424'826.35	
50	Sachgüter	5'788'272.50		8'500'000		5'424'826.35	
6	Einnahmen		5'788'272.50				5'424'826.35
69	Aktivierungen		5'788'272.50				5'424'826.35

Schulgemeinde Küsnacht

Investitionen im Finanzvermögen / Zusammensetzung nach Sachgruppen

Konto	Text	Rechnung 2007		Voranschlag 2007		Rechnung 2006	
		Ausgaben	Einnahmen	Ausgaben	Einnahmen	Ausgaben	Einnahmen
	Gesamttotal					186'621.55	186'621.55
7	Ausgaben für Sachwertanlagen					186'621.55	
70	Grundeigentum Finanzvermögen					186'621.55	
8	Einnahmen für Sachwertanlagen						186'621.55
89	Übertragungen						186'621.55

Schulgemeinde Küsnacht

Bilanz		Rechnung 2007		Rechnung 2006	
Konto	Text	Aktiven	Passiven	Aktiven	Passiven
	Gesamttotal	36'744'059.93	36'744'059.93	37'876'503.42	37'876'503.42
1	Aktiven	36'744'059.93		37'876'503.42	
10	Finanzvermögen	9'866'059.93		9'360'503.42	
11	Verwaltungsvermögen	26'878'000.00		28'516'000.00	
2	Passiven		36'744'059.93		37'876'503.42
20	Fremdkapital		975'035.00		1'479'851.10
21	Verrechnungen		23'081.60		20'727.85
23	Eigenkapital		35'745'943.33		36'375'924.47

Schulgemeinde Küsnacht

Abschreibungstabelle Verwaltungsvermögen	Buchwert Anfang Rechnungsjahr Fr.	Netto- investitionen Rechnungsjahr Fr.	Buchwert vor Abschreibung Fr.	%	Abschreibungen		Buchwert Ende Rechnungsjahr Fr.
					ordentliche	zusätzliche	
4.1143 Hochbauten	28'471'000.00	5'788'272.50	34'259'272.50	10	3'426'272.50	4'000'000.00	26'833'000.00
4.1165 Beiträge an Private	0.00	0.00	0.00	10	0.00	0.00	0.00
4.115501 Anteilscheine	45'000.00	0.00	45'000.00	-	0.00	0.00	45'000.00
	28'516'000.00	5'788'272.50	34'304'272.50		3'426'272.50	4'000'000.00	26'878'000.00
Total Abschreibungen 2007					7'426'272.50		

Antrag der Gemeindebehörden

Der Gemeinderat und die Schulpflege haben die nachstehenden Jahresrechnungen inkl. Sonderrechnungen für das Jahr 2007 eingehend geprüft und für richtig befunden und empfehlen sie den Stimmberechtigten zur Abnahme.

Küsnacht, im März 2008

Namens des Gemeinderates

Der Gemeindepräsident:
Max Baumgartner

Der Gemeindegeschreiber:
Peter Wettstein

Namens der Schulpflege

Der Präsident:
Max Heberlein

Der Schulsekretär:
Tony Hediger

Mitteilung der Rechnungsprüfungskommission

Der Abschluss der Prüfungen durch die Rechnungsprüfungskommission erfolgt erst nach Drucklegung der Rechnung. Der Abschied der Rechnungsprüfungskommission wird rechtzeitig in der Zürichsee-Zeitung publiziert und an der Gemeindeversammlung bekannt gegeben.

Küsnacht, im April 2008

Namens der Rechnungsprüfungskommission

Der Präsident:
Norbert Cajochen

Der Aktuar:
Theo Gerber